



DATA AGREGAT KEPENDUDUKAN SEMESTER I TAHUN 2025 KOTA BUKITTINGGI

**PEMERINTAH KOTA BUKITTINGGI
DINAS KEPENDUDUKAN DAN PENCATATAN SIPIL
2025**

**DATA AGREGAT KEPENDUDUKAN SEMESTER I TAHUN 2025
KOTA BUKITTINGGI**



**DINAS KEPENDUDUKAN DAN PENCATATAN SIPIL
KOTA BUKITTINGGI**

KATA PENGANTAR

Puji syukur kami haturkan kehadirat Allah SWT, karena atas izin-Nya Data Agregat Kependudukan Semester I tahun 2025 Kota Bukittinggi telah dapat kami selesaikan.

Sebagai Implementasi atas Pelaksanaan Undang-Undang Nomor 23 Tahun 2006 tentang Administrasi Kependudukan dan Undang-Undang Nomor 24 Tahun 2013 tentang perubahan Undang-Undang Nomor 23 Tahun 2006, ada 3 (tiga) Program Strategis Nasional di Bidang Kependudukan dan Pencatatan Sipil, yaitu : Pemutakhiran Data Kependudukan, Penerbitan Nomor Induk Kependudukan (NIK) dan Penerapan Kartu Tanda Penduduk (KTP) Elektronik yang berlaku seumur hidup sepanjang tidak ada perubahan data.

Pelaksanaan ketiga program tersebut, pada akhirnya diharapkan dapat mewujudkan Data Kependudukan yang Akurat, Fleksibel, Lengkap, Mutakhir dan mudah di akses serta bermanfaat untuk kepentingan Pemerintah dan Pembangunan Nasional. Buku ini diterbitkan mengacu kepada ketiga program tersebut dan dalam rangka menyediakan kebutuhan Data Kependudukan. Data yang disajikan ini bersifat dinamis yang dapat berubah setiap ada Peristiwa Penting Lainnya seperti Lahir, Mati, Pindah, Datang dan sebagainya.

Mudah-mudahan data ini dapat bermanfaat untuk kebutuhan Organisasi Perangkat Daerah, stakeholder terkait dan masyarakat luas.

Terimakasih banyak atas segala kritik dan saran yang membangun, sangat kami harapkan.

Bukittinggi, 2025
KEPALA DINAS KEPENDUDUKAN DAN PENCATATAN SIPIL
KOTA BUKITTINGGI,

Drs. JOHNNI
NIP. 196612101986021003

DAFTAR TABEL

Tabel 1. Rekapitulasi Data Kependudukan Berdasarkan Jenis Kelamin Kota Bukittinggi	1
Tabel 2. Rekapitulasi Data Kependudukan Berdasarkan Jenis Kelamin Kecamatan Guguk Panjang.....	3
Tabel 3. Rekapitulasi Data Kependudukan Berdasarkan Jenis Kelamin Kecamatan Mandiangin Koto Selayan	5
Tabel 4. Rekapitulasi Data Kependudukan Berdasarkan Jenis Kelamin Kecamatan Aur Birugo Tigo Baleh	7
Tabel 5. Rekapitulasi Data Kependudukan Berdasarkan Agama Kota Bukittinggi.....	9
Tabel 6. Rekapitulasi Data Kependudukan Berdasarkan Agama Kecamatan Guguk Panjang.....	11
Tabel 7. Rekapitulasi Data Kependudukan Berdasarkan Agama Kecamatan Mandiangin Koto Selayan	13
Tabel 8. Rekapitulasi Data Kependudukan Berdasarkan Agama Kecamatan Aur Birugo Tigo Baleh	15
Tabel 9. Rekapitulasi Data Kependudukan Berdasarkan Status Perkawinan Kota Bukittinggi	17
Tabel 10. Rekapitulasi Data Kependudukan Berdasarkan Status Perkawinan Kecamatan Guguk Panjang	19
Tabel 11. Rekapitulasi Data Kependudukan Berdasarkan Status Perkawinan Kecamatan Mandiangin Koto Selayan	21
Tabel 12. Rekapitulasi Data Kependudukan Berdasarkan Status Perkawinan Kecamatan Aur Birugo Tigo Baleh	23
Tabel 13. Rekapitulasi Data Kependudukan Berdasarkan Pendidikan Kota Bukittinggi.....	25
Tabel 14. Rekapitulasi Data Kependudukan Berdasarkan Pendidikan Kecamatan Guguk Panjang	27
Tabel 15. Rekapitulasi Data Kependudukan Berdasarkan Pendidikan Kecamatan Mandiangin Koto Selayan	29

Tabel 16. Rekapitulasi Data Kependudukan Berdasarkan Pendidikan Kecamatan Aur Birugo Tigo Baleh	31
Tabel 17. Rekapitulasi Data Kependudukan Berdasarkan Pekerjaan dan Jenis Kelamin Kota Bukittinggi	33
Tabel 18. Rekapitulasi Data Kependudukan Berdasarkan Pekerjaan dan Jenis Kelamin Kecamatan Guguk Panjang.....	35
Tabel 19. Rekapitulasi Data Kependudukan Berdasarkan Pekerjaan dan Jenis Kelamin Kecamatan Mandiingin Koto Selayan	37
Tabel 20. Rekapitulasi Data Kependudukan Berdasarkan Pekerjaan dan Jenis Kelamin Kecamatan Aur Birugo Tigo Baleh.....	39
Tabel 21. Rekapitulasi Data Kependudukan Berdasarkan Golongan Darah dan Jenis Kelamin Kota Bukittinggi	41
Tabel 22. Rekapitulasi Data Kependudukan Berdasarkan Golongan Darah dan Jenis Kelamin Kecamatan Guguk Panjang.....	43
Tabel 23. Rekapitulasi Data Kependudukan Berdasarkan Golongan Darah dan Jenis Kelamin Kecamatan Mandiingin Koto Selayan	45
Tabel 24. Rekapitulasi Data Kependudukan Berdasarkan Golongan Darah dan Jenis Kelamin Kecamatan Aur Birugo Tigo Baleh	47
Tabel 25. Rekapitulasi Data Kependudukan Berdasarkan Status Perekaman KTP Elektronik Kota Bukittinggi.....	49
Tabel 26. Rekapitulasi Data Kependudukan Berdasarkan Status Perekaman KTP Elektronik Kecamatan Guguk Panjang.....	51
Tabel 27. Rekapitulasi Data Kependudukan Berdasarkan Status Perekaman KTP Elektronik Kecamatan Mandiingin Koto Selayan	53
Tabel 28. Rekapitulasi Data Kependudukan Berdasarkan Status Perekaman KTP Elektronik Kecamatan Aur Birugo Tigo Baleh	55

Tabel 29. Rekapitulasi Data Kependudukan Berdasarkan Kepemilikan Akta Kelahiran 0-17 Tahun Kota Bukittinggi.....	57
Tabel 30. Rekapitulasi Data Kependudukan Berdasarkan Kepemilikan Akta Kelahiran 0-17 Tahun Kecamatan Guguk Panjang.....	59
Tabel 31. Rekapitulasi Data Kependudukan Berdasarkan Kepemilikan Akta Kelahiran 0-17 Tahun Kecamatan Mandiangin Koto Selayan	61
Tabel 32. Rekapitulasi Data Kependudukan Berdasarkan Kepemilikan Akta Kelahiran 0-17 Tahun Kecamatan Aur Birugo Tigo Baleh	63
Tabel 33. Rekapitulasi Data Kependudukan Berdasarkan Kelompok Umur Kota Bukittinggi.....	65
Tabel 34. Rekapitulasi Data Kependudukan Berdasarkan Kelompok Umur Kecamatan Guguk Panjang.....	67
Tabel 35. Rekapitulasi Data Kependudukan Berdasarkan Kelompok Umur Kecamatan Mandiangin Koto Selayan	69
Tabel 36. Rekapitulasi Data Kependudukan Berdasarkan Kelompok Umur Kecamatan Aur Birugo Tigo Baleh	71
Tabel 37. Rekapitulasi Data Kependudukan Berdasarkan Kepemilikan Kartu Identitas Anak Kota Bukittinggi.....	73
Tabel 38. Rekapitulasi Data Kependudukan Berdasarkan Kepemilikan Kartu Identitas Anak Kecamatan Guguk Panjang.....	75
Tabel 39. Rekapitulasi Data Kependudukan Berdasarkan Kepemilikan Kartu Identitas Anak Kecamatan Mandiangin Koto Selayan	77
Tabel 40. Rekapitulasi Data Kependudukan Berdasarkan Kepemilikan Kartu Identitas Anak Kecamatan Aur Birugo Tigo Baleh	79
Tabel 41. Rekapitulasi Data Kependudukan Berdasarkan Jumlah Kepala Keluarga Kota Bukittinggi.....	81

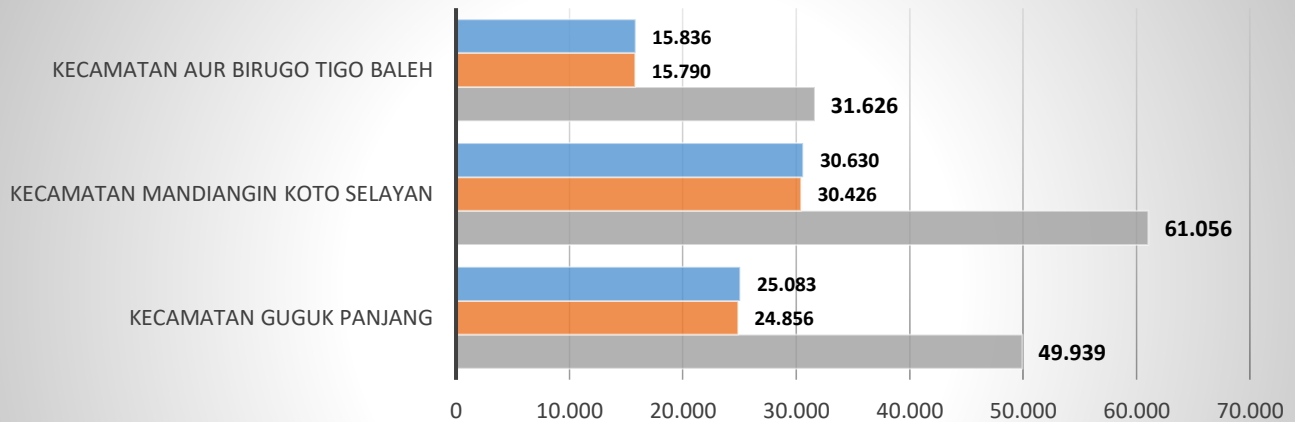
Tabel 42. Rekapitulasi Data Kependudukan Berdasarkan Jumlah Kepala Keluarga Kecamatan Guguk Panjang	83
Tabel 43. Rekapitulasi Data Kependudukan Berdasarkan Jumlah Kepala Keluarga Kecamatan Mandiangin Koto Selayan	85
Tabel 44. Rekapitulasi Data Kependudukan Berdasarkan Jumlah Kepala Keluarga Kecamatan Aur Birugo Tigo Baleh	87

**REKAPITULASI DATA KEPENDUDUKAN BERDASARKAN JENIS KELAMIN
KOTA BUKITTINGGI**

NO	KECAMATAN	JUMLAH PENDUDUK (JIWA)		TOTAL
		LAKI-LAKI	PEREMPUAN	
1	KECAMATAN GUGUK PANJANG	25.083	24.856	49.939
2	KECAMATAN MANDIANGIN KOTO SELAYAN	30.630	30.426	61.056
3	KECAMATAN AUR BIRUGO TIGO BALEH	15.836	15.790	31.626
JUMLAH		71.549	71.072	142.621

Sumber : DKB Semester I 2025 (diolah)

JUMLAH PENDUDUK BERDASARKAN JENIS KELAMIN KOTA BUKITTINGGI



	KECAMATAN GUGUK PANJANG	KECAMATAN MANDIANGIN KOTO SELAYAN	KECAMATAN AUR BIRUGO TIGO BALEH
■ LAKI-LAKI	25.083	30.630	15.836
■ PEREMPUAN	24.856	30.426	15.790
■ TOTAL	49.939	61.056	31.626

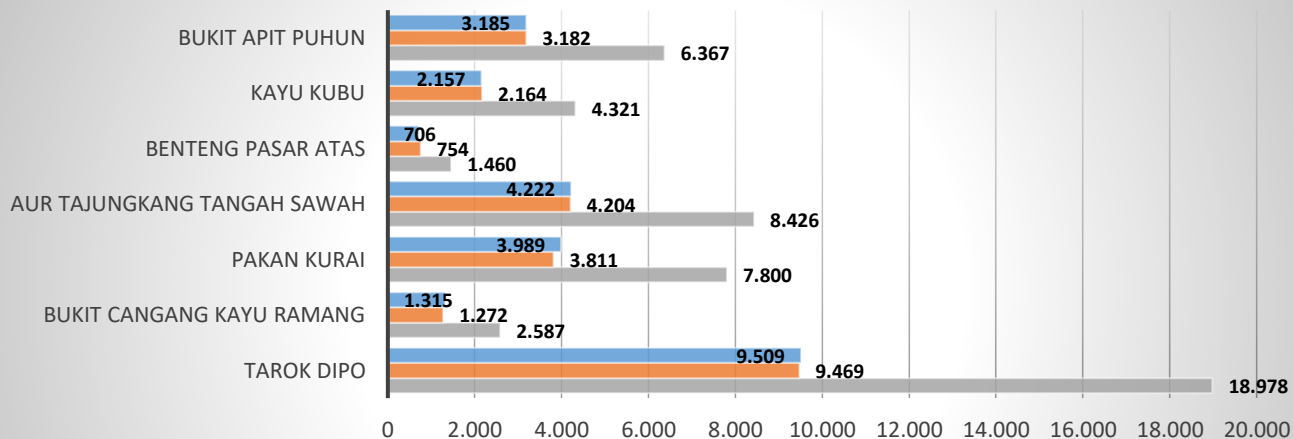
■ LAKI-LAKI ■ PEREMPUAN ■ TOTAL

**REKAPITULASI DATA KEPENDUDUKAN BERDASARKAN JENIS KELAMIN
KECAMATAN GUGUK PANJANG**

NO	KELURAHAN	JUMLAH PENDUDUK (JIWA)		TOTAL
		LAKI-LAKI	PEREMPUAN	
1	TAROK DIPO	9.509	9.469	18.978
2	BUKIT CANGANG KAYU RAMANG	1.315	1.272	2.587
3	PAKAN KURAI	3.989	3.811	7.800
4	AUR TAJUNGGANG TANGAH SAWAH	4.222	4.204	8.426
5	BENTENG PASAR ATAS	706	754	1.460
6	KAYU KUBU	2.157	2.164	4.321
7	BUKIT APIT PUHUN	3.185	3.182	6.367
JUMLAH		25.083	24.856	49.939

Sumber : DKB Semester I 2025 (diolah)

JUMLAH PENDUDUK BERDASARKAN JENIS KELAMIN KECAMATAN GUGUK PANJANG



	TAROK DIPTO	BUKIT CANGANG KAYU RAMANG	PAKAN KURAI	AUR TAJUNGKANG TANGAH SAWAH	BENTENG PASAR ATAS	KAYU KUBU	BUKIT APIT PUHUN
■ LAKI-LAKI	9.509	1.315	3.989	4.222	706	2.157	3.185
■ PEREMPUAN	9.469	1.272	3.811	4.204	754	2.164	3.182
■ TOTAL	18.978	2.587	7.800	8.426	1.460	4.321	6.367

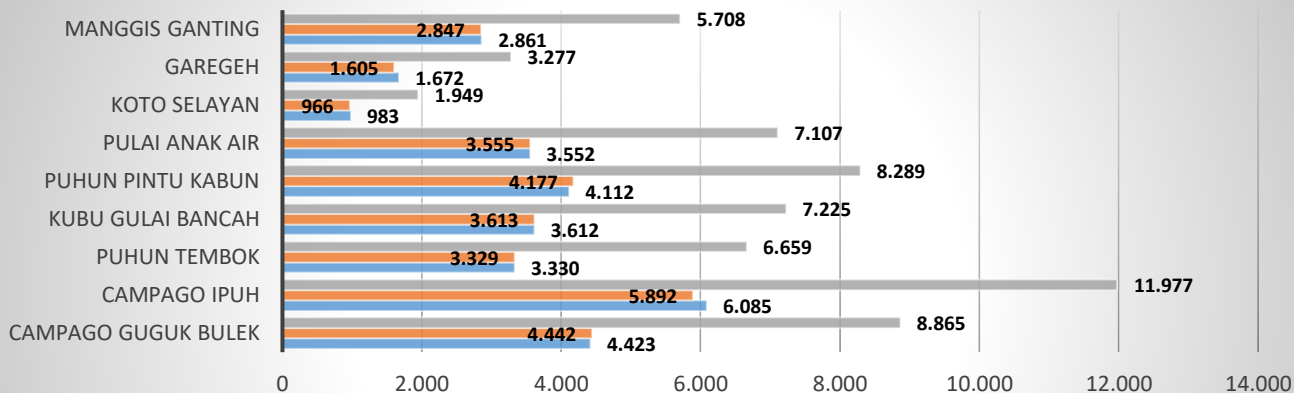
■ LAKI-LAKI ■ PEREMPUAN ■ TOTAL

**REKAPITULASI DATA KEPENDUDUKAN BERDASARKAN JENIS KELAMIN
KECAMATAN MANDIANGIN KOTO SELAYAN**

NO	KELURAHAN	JUMLAH PENDUDUK (JIWA)		TOTAL
		LAKI-LAKI	PEREMPUAN	
1	CAMPAGO GUGUK BULEK	4.423	4.442	8.865
2	CAMPAGO IPUH	6.085	5.892	11.977
3	PUHUN TEMBOK	3.330	3.329	6.659
4	KUBU GULAI BANCAH	3.612	3.613	7.225
5	PUHUN PINTU KABUN	4.112	4.177	8.289
6	PULAI ANAK AIR	3.552	3.555	7.107
7	KOTO SELAYAN	983	966	1.949
8	GAREGEH	1.672	1.605	3.277
9	MANGGIS GANTING	2.861	2.847	5.708
JUMLAH		30.630	30.426	61.056

Sumber : DKB Semester I 2025 (diolah)

JUMLAH PENDUDUK BERDASARKAN JENIS KELAMIN KECAMATAN MANDIANGIN KOTO SELAYAN



	CAMPAGO GUGUK BULEK	CAMPAGO IPUH	PUHUN TEMBOK	KUBU GULAI BANCAH	PUHUN PINTU KABUN	PULAI ANAK AIR	KOTO SELAYAN	GAREGEH	MANGGIS GANTING
■ TOTAL	8.865	11.977	6.659	7.225	8.289	7.107	1.949	3.277	5.708
■ PEREMPUAN	4.442	5.892	3.329	3.613	4.177	3.555	966	1.605	2.847
■ LAKI-LAKI	4.423	6.085	3.330	3.612	4.112	3.552	983	1.672	2.861

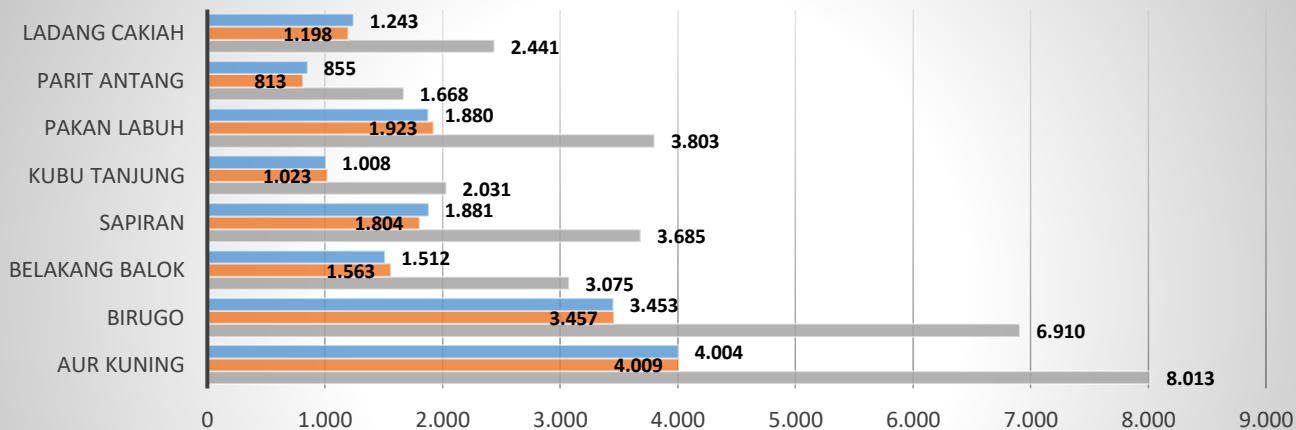
■ TOTAL ■ PEREMPUAN ■ LAKI-LAKI

**REKAPITULASI DATA KEPENDUDUKAN BERDASARKAN JENIS KELAMIN
KECAMATAN AUR BIRUGO TIGO BALEH**

NO	KELURAHAN	JUMLAH PENDUDUK (JIWA)		TOTAL
		LAKI-LAKI	PEREMPUAN	
1	AUR KUNING	4.004	4.009	8.013
2	BIRUGO	3.453	3.457	6.910
3	BELAKANG BALOK	1.512	1.563	3.075
4	SAPIRAN	1.881	1.804	3.685
5	KUBU TANJUNG	1.008	1.023	2.031
6	PAKAN LABUH	1.880	1.923	3.803
7	PARIT ANTANG	855	813	1.668
8	LADANG CAKIAH	1.243	1.198	2.441
JUMLAH		15.836	15.790	31.626

Sumber : DKB Semester I 2025 (diolah)

JUMLAH PENDUDUK BERDASARKAN JENIS KELAMIN KECAMATAN AUR BIRUGO TIGO BALEH



	AUR KUNING	BIRUGO	BELAKANG BALOK	SAPIRAN	KUBU TANJUNG	PAKAN LABUH	PARIT ANTANG	LADANG CAKIAH
■ LAKI-LAKI	4.004	3.453	1.512	1.881	1.008	1.880	855	1.243
■ PEREMPUAN	4.009	3.457	1.563	1.804	1.023	1.923	813	1.198
■ TOTAL	8.013	6.910	3.075	3.685	2.031	3.803	1.668	2.441

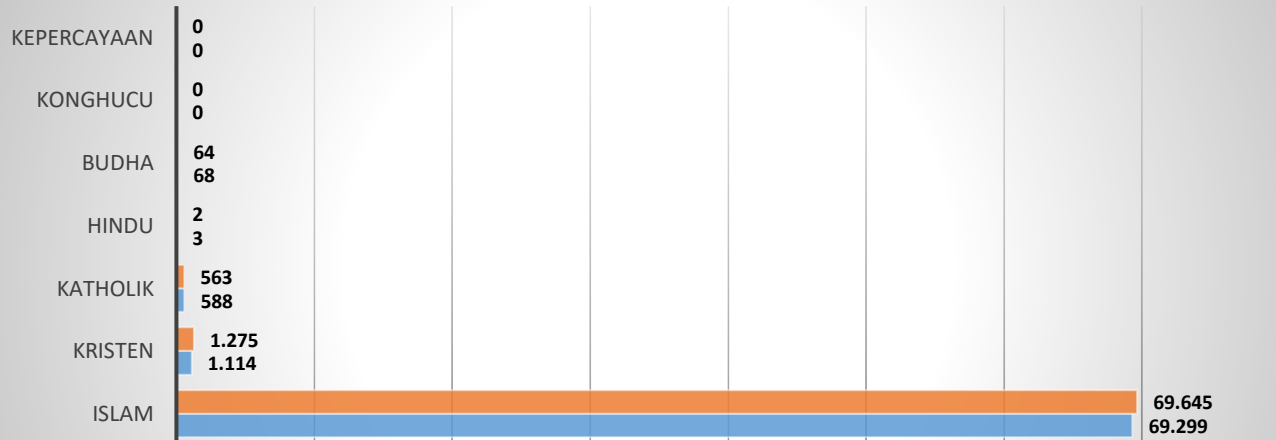
■ LAKI-LAKI ■ PEREMPUAN ■ TOTAL

**REKAPITULASI DATA KEPENDUDUKAN BERDASARKAN AGAMA
KOTA BUKITTINGGI**

NO	KECAMATAN	ISLAM		KRISTEN		KATHOLIK		HINDU		BUDHA		KONGHUCU		KEPERCAYAAN	
		LK	PR	LK	PR	LK	PR	LK	PR	LK	PR	LK	PR	LK	PR
1	KECAMATAN GUGUK PANJANG	24.401	24.170	342	310	290	317	2	3	48	56	0	0	0	0
2	KECAMATAN MANDIANGIN KOTO SELAYAN	29.537	29.451	831	722	248	243	0	0	14	10	0	0	0	0
3	KECAMATAN AUR BIRUGO TIGO BALEH	15.707	15.678	102	82	25	28	0	0	2	2	0	0	0	0
JUMLAH		69.645	69.299	1.275	1.114	563	588	2	3	64	68	0	0	0	0

Sumber : DKB Semester I 2025 (diolah)

REKAPITULASI DATA KEPENDUDUKAN BERDASARKAN AGAMA KOTA BUKITTINGGI



	ISLAM	KRISTEN	KATHOLIK	HINDU	BUDHA	KONGHUCU	KEPERCAYAAN
■ LAKI-LAKI	69.645	1.275	563	2	64	0	0
■ PEREMPUAN	69.299	1.114	588	3	68	0	0

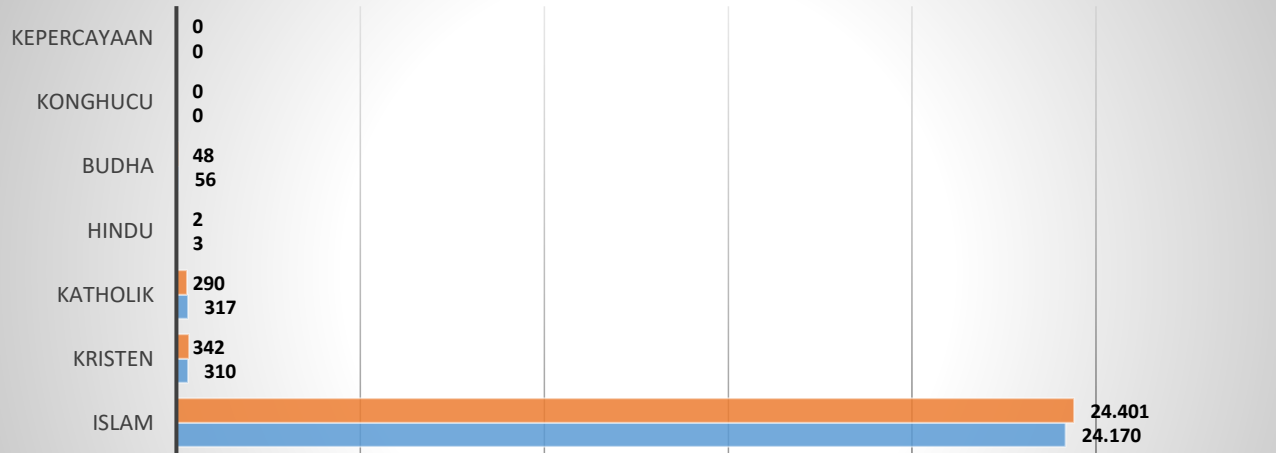
■ LAKI-LAKI ■ PEREMPUAN

**REKAPITULASI DATA KEPENDUDUKAN BERDASARKAN AGAMA
KECAMATAN GUGUK PANJANG**

NO	KELURAHAN	ISLAM		KRISTEN		KATHOLIK		HINDU		BUDHA		KONGHUCU		KEPERCAYAAN	
		LK	PR	LK	PR	LK	PR	LK	PR	LK	PR	LK	PR	LK	PR
1	TAROK DIPO	9.059	9.042	286	245	161	176	2	3	1	3	0	0	0	0
2	BUKIT CANGANG KAYU RAMANG	1.289	1.242	11	11	14	18	0	0	1	1	0	0	0	0
3	PAKAN KURAI	3.977	3.798	5	7	2	4	0	0	5	2	0	0	0	0
4	AUR TAJUNGKANG TANGAH SAWAH	4.203	4.176	6	15	11	12	0	0	2	1	0	0	0	0
5	BENTENG PASAR ATAS	557	589	13	13	97	103	0	0	39	49	0	0	0	0
6	KAYU KUBU	2.152	2.160	3	3	2	1	0	0	0	0	0	0	0	0
7	BUKIT APIT PUHUN	3.164	3.163	18	16	3	3	0	0	0	0	0	0	0	0
JUMLAH		24.401	24.170	342	310	290	317	2	3	48	56	0	0	0	0

Sumber : DKB Semester I 2025 (diolah)

REKAPITULASI DATA KEPENDUDUKAN BERDASARKAN AGAMA KECAMATAN GUGUK PANJANG



	ISLAM	KRISTEN	KATHOLIK	HINDU	BUDHA	KONGHUCU	KEPERCAYAAN
■ LAKI-LAKI	24.401	342	290	2	48	0	0
■ PEREMPUAN	24.170	310	317	3	56	0	0

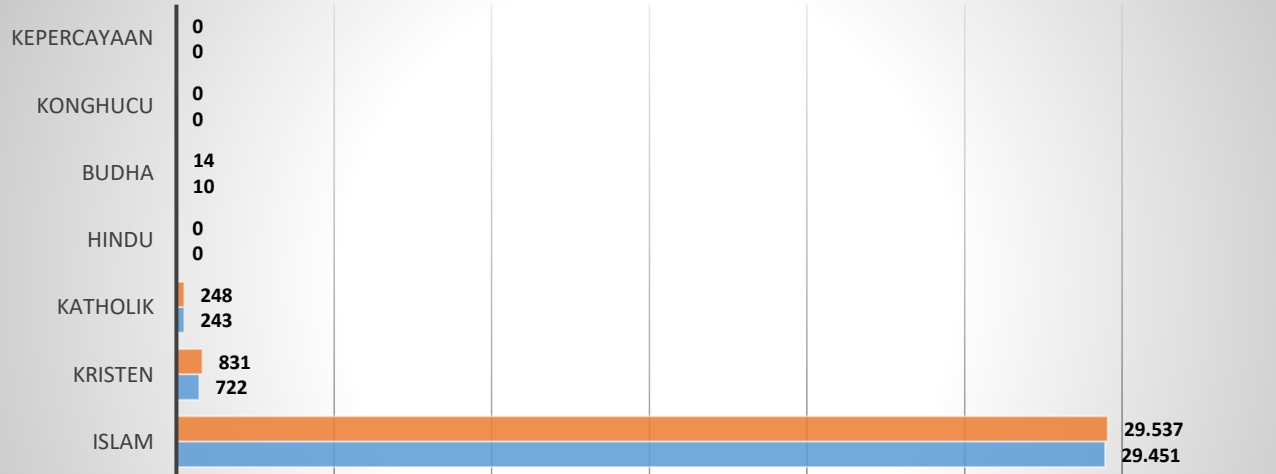
■ LAKI-LAKI ■ PEREMPUAN

**REKAPITULASI DATA KEPENDUDUKAN BERDASARKAN AGAMA
KECAMATAN MANDIANGIN KOTO SELAYAN**

NO	KELURAHAN	ISLAM		KRISTEN		KATHOLIK		HINDU		BUDHA		KONGHUCU		KEPERCAYAAN	
		LK	PR	LK	PR	LK	PR	LK	PR	LK	PR	LK	PR	LK	PR
1	CAMPAGO GUGUK BULEK	4.030	4.088	323	290	69	64	0	0	1	0	0	0	0	0
2	CAMPAGO IPUH	6.056	5.859	27	32	2	1	0	0	0	0	0	0	0	0
3	PUHUN TEMBOK	3.316	3.312	7	6	5	10	0	0	2	1	0	0	0	0
4	KUBU GULAI BANCAH	3.592	3.593	10	12	6	6	0	0	4	2	0	0	0	0
5	PUHUN PINTU KABUN	4.096	4.167	7	5	5	3	0	0	4	2	0	0	0	0
6	PULAI ANAK AIR	3.300	3.340	166	129	83	81	0	0	3	5	0	0	0	0
7	KOTO SELAYAN	983	966	0	0	0	0	0	0	0	0	0	0	0	0
8	GAREGEH	1.654	1.597	15	6	3	2	0	0	0	0	0	0	0	0
9	MANGGIS GANTING	2.510	2.529	276	242	75	76	0	0	0	0	0	0	0	0
	JUMLAH	29.537	29.451	831	722	248	243	0	0	14	10	0	0	0	0

Sumber : DKB Semester I 2025 (diolah)

REKAPITULASI DATA KEPENDUDUKAN BERDASARKAN AGAMA KECAMATAN MANDIANGIN KOTO SELAYAN



	ISLAM	KRISTEN	KATHOLIK	HINDU	BUDHA	KONGHUCU	KEPERCAYAAN
■ LAKI-LAKI	29.537	831	248	0	14	0	0
■ PEREMPUAN	29.451	722	243	0	10	0	0

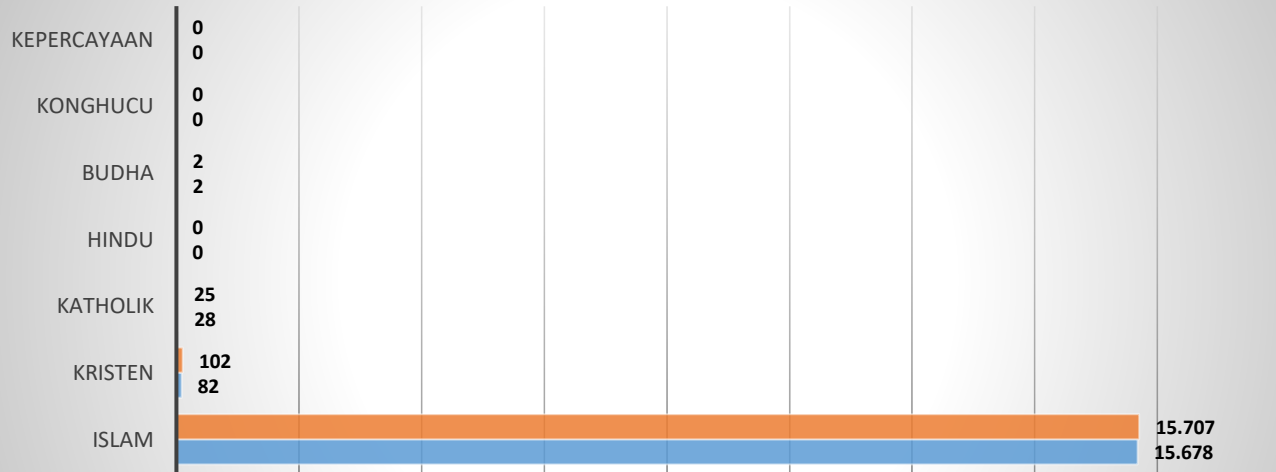
■ LAKI-LAKI ■ PEREMPUAN

**REKAPITULASI DATA KEPENDUDUKAN BERDASARKAN AGAMA
KECAMATAN AUR BIRUGO TIGO BALEH**

NO	KELURAHAN	ISLAM		KRISTEN		KATHOLIK		HINDU		BUDHA		KONGHUCU		KEPERCAYAAN	
		LK	PR	LK	PR	LK	PR	LK	PR	LK	PR	LK	PR	LK	PR
1	AUR KUNING	4.000	4.004	4	5	0	0	0	0	0	0	0	0	0	0
2	BIRUGO	3.422	3.433	30	19	1	5	0	0	0	0	0	0	0	0
3	BELAKANG BALOK	1.474	1.525	22	23	14	13	0	0	2	2	0	0	0	0
4	SAPIRAN	1.825	1.760	46	34	10	10	0	0	0	0	0	0	0	0
5	KUBU TANJUNG	1.008	1.023	0	0	0	0	0	0	0	0	0	0	0	0
6	PAKAN LABUH	1.880	1.923	0	0	0	0	0	0	0	0	0	0	0	0
7	PARIT ANTANG	855	813	0	0	0	0	0	0	0	0	0	0	0	0
8	LADANG CAKIAH	1.243	1.197	0	1	0	0	0	0	0	0	0	0	0	0
JUMLAH		15.707	15.678	102	82	25	28	0	0	2	2	0	0	0	0

Sumber : DKB Semester I 2025 (diolah)

REKAPITULASI DATA KEPENDUDUKAN BERDASARKAN AGAMA KECAMATAN AUR BIRUGO TIGO BALEH



	ISLAM	KRISTEN	KATHOLIK	HINDU	BUDHA	KONGHUCU	KEPERCAYAAN
■ LAKI-LAKI	15.707	102	25	0	2	0	0
■ PEREMPUAN	15.678	82	28	0	2	0	0

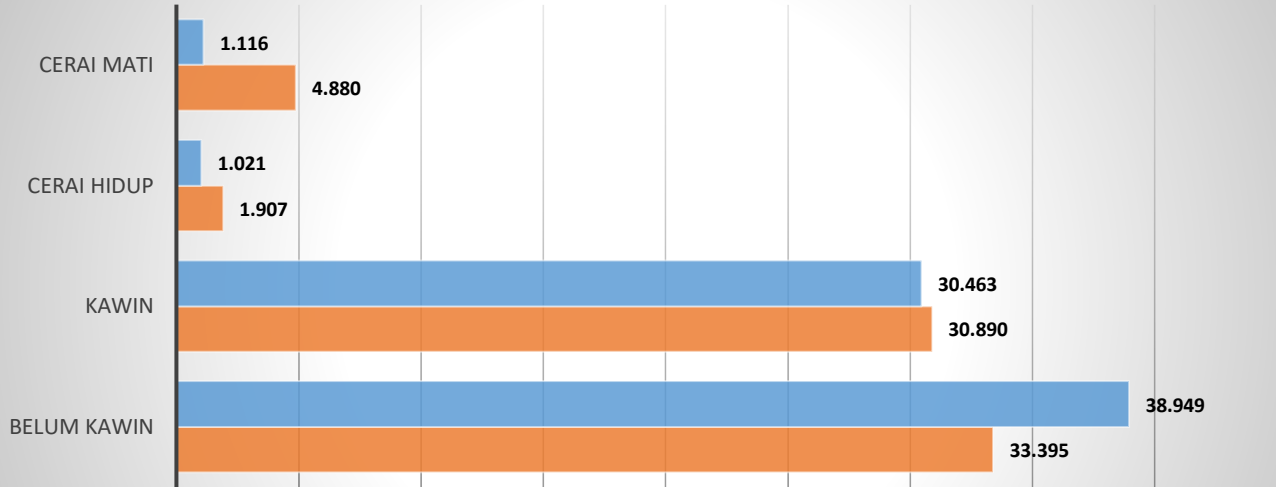
■ LAKI-LAKI ■ PEREMPUAN

**REKAPITULASI DATA KEPENDUDUKAN
BERDASARKAN STATUS PERKAWINAN DAN JENIS KELAMIN
KOTA BUKITTINGGI**

NO	KECAMATAN	STATUS							
		BELUM KAWIN		KAWIN		CERAI HIDUP		CERAI MATI	
		LK	PR	LK	PR	LK	PR	LK	PR
1	KECAMATAN GUGUK PANJANG	13.675	11.670	10.559	10.686	440	731	409	1.769
2	KECAMATAN MANDIANGIN KOTO SELAYAN	16.616	14.238	13.139	13.309	405	806	470	2.073
3	KECAMATAN AUR BIRUGO TIGO BALEH	8.658	7.487	6.765	6.895	176	370	237	1.038
JUMLAH		38.949	33.395	30.463	30.890	1.021	1.907	1.116	4.880

Sumber : DKB Semester I 2025 (diolah)

DATA PENDUDUK BERDASARKAN STATUS PERKAWINAN KOTA BUKITINGGI



	BELUM KAWIN	KAWIN	CERAI HIDUP	CERAI MATI
LAKI-LAKI	38.949	30.463	1.021	1.116
PEREMPUAN	33.395	30.890	1.907	4.880

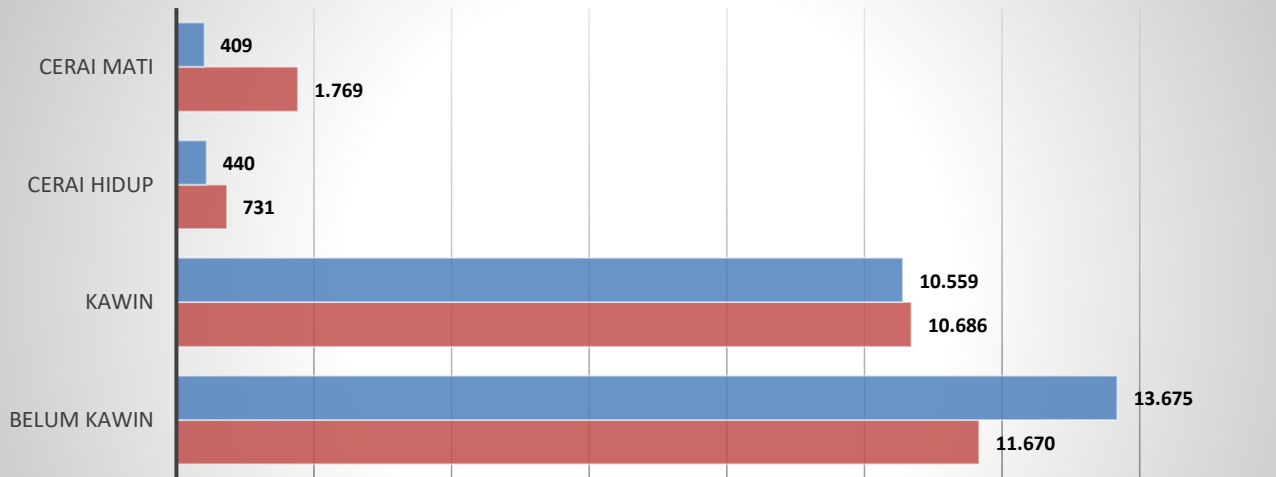
■ LAKI-LAKI ■ PEREMPUAN

**REKAPITULASI DATA KEPENDUDUKAN
BERDASARKAN STATUS PERKAWINAN DAN JENIS KELAMIN
KECAMATAN GUGUK PANJANG**

NO	KELURAHAN	STATUS							
		BELUM KAWIN		KAWIN		CERAI HIDUP		CERAI MATI	
		LK	PR	LK	PR	LK	PR	LK	PR
1	TAROK DIPO	5.201	4.553	4.013	4.076	152	258	143	582
2	BUKIT CANGANG KAYU RAMANG	717	578	539	549	31	46	28	99
3	PAKAN KURAI	2.252	1.782	1.604	1.630	62	123	71	276
4	AUR TAJUNGGANG TANGAH SAWAH	2.307	1.984	1.765	1.781	80	124	70	315
5	BENTENG PASAR ATAS	380	336	302	314	17	20	7	84
6	KAYU KUBU	1.150	979	924	930	46	78	37	177
7	BUKIT APIT PUHUN	1.668	1.458	1.412	1.406	52	82	53	236
JUMLAH		13.675	11.670	10.559	10.686	440	731	409	1.769

Sumber : DKB Semester I 2025 (diolah)

DATA PENDUDUK BERDASARKAN STATUS PERKAWINAN KECAMATAN GUGUK PANJANG



	BELUM KAWIN	KAWIN	CERAI HIDUP	CERAI MATI
LAKI-LAKI	13.675	10.559	440	409
PEREMPUAN	11.670	10.686	731	1.769

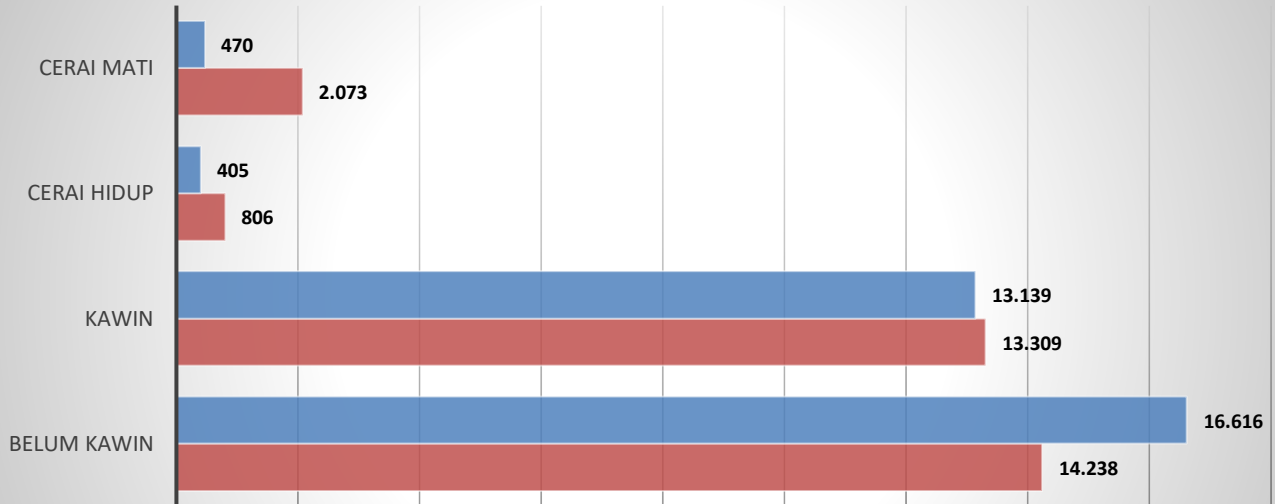
■ LAKI-LAKI ■ PEREMPUAN

**REKAPITULASI DATA KEPENDUDUKAN
BERDASARKAN STATUS PERKAWINAN DAN JENIS KELAMIN
KECAMATAN MANDIANGIN KOTO SELAYAN**

NO	KELURAHAN	STATUS							
		BELUM KAWIN		KAWIN		CERAI HIDUP		CERAI MATI	
		LK	PR	LK	PR	LK	PR	LK	PR
1	CAMPAGO GUGUK BULEK	2.397	2.073	1.904	1.948	55	102	67	319
2	CAMPAGO IPUH	3.333	2.737	2.587	2.602	79	167	86	386
3	PUHUN TEMBOK	1.826	1.569	1.391	1.426	55	102	58	232
4	KUBU GULAI BANCAH	1.940	1.687	1.588	1.613	29	86	55	227
5	PUHUN PINTU KABUN	2.164	1.883	1.819	1.841	56	125	73	328
6	PULAI ANAK AIR	1.943	1.718	1.509	1.519	47	94	53	224
7	KOTO SELAYAN	541	447	412	420	16	28	14	71
8	GAREGEH	906	732	716	729	25	35	25	109
9	MANGGIS GANTING	1.566	1.392	1.213	1.211	43	67	39	177
JUMLAH		16.616	14.238	13.139	13.309	405	806	470	2.073

Sumber : DKB Semester I 2025 (diolah)

DATA PENDUDUK BERDASARKAN STATUS PERKAWINAN KECAMATAN MANDIANGIN KOTO SELAYAN



	BELUM KAWIN	KAWIN	CERAI HIDUP	CERAI MATI
LAKI-LAKI	16.616	13.139	405	470
PEREMPUAN	14.238	13.309	806	2.073

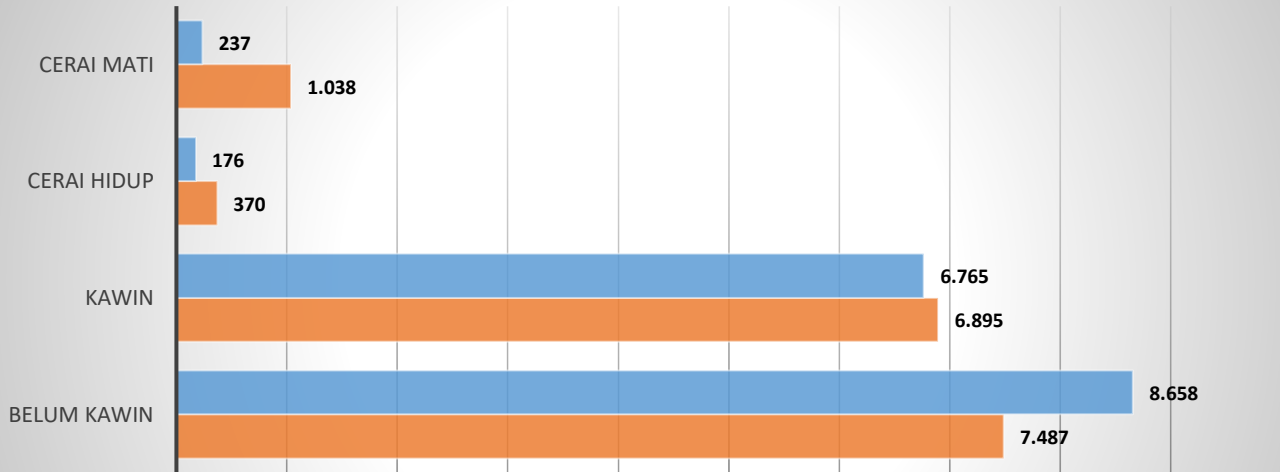
■ LAKI-LAKI ■ PEREMPUAN

**REKAPITULASI DATA KEPENDUDUKAN
BERDASARKAN STATUS PERKAWINAN DAN JENIS KELAMIN
KECAMATAN AUR BIRUGO TIGO BALEH**

NO	KELURAHAN	STATUS							
		BELUM KAWIN		KAWIN		CERAI HIDUP		CERAI MATI	
		LK	PR	LK	PR	LK	PR	LK	PR
1	AUR KUNING	2.161	1.885	1.742	1.784	42	108	59	232
2	BIRUGO	1.877	1.627	1.480	1.512	44	89	52	229
3	BELAKANG BALOK	810	744	669	666	13	32	20	121
4	SAPIRAN	1.063	891	780	796	16	28	22	89
5	KUBU TANJUNG	551	497	429	442	13	27	15	57
6	PAKAN LABUH	1.020	935	805	813	26	44	29	131
7	PARIT ANTANG	472	372	357	360	7	25	19	56
8	LADANG CAKIAH	704	536	503	522	15	17	21	123
JUMLAH		8.658	7.487	6.765	6.895	176	370	237	1.038

Sumber : DKB Semester I 2025 (diolah)

**DATA PENDUDUK BERDASARKAN STATUS PERKAWINAN
KECAMATAN AUR BIRUGO TIGO BALEH**



	BELUM KAWIN	KAWIN	CERAI HIDUP	CERAI MATI
LAKI-LAKI	8.658	6.765	176	237
PEREMPUAN	7.487	6.895	370	1.038

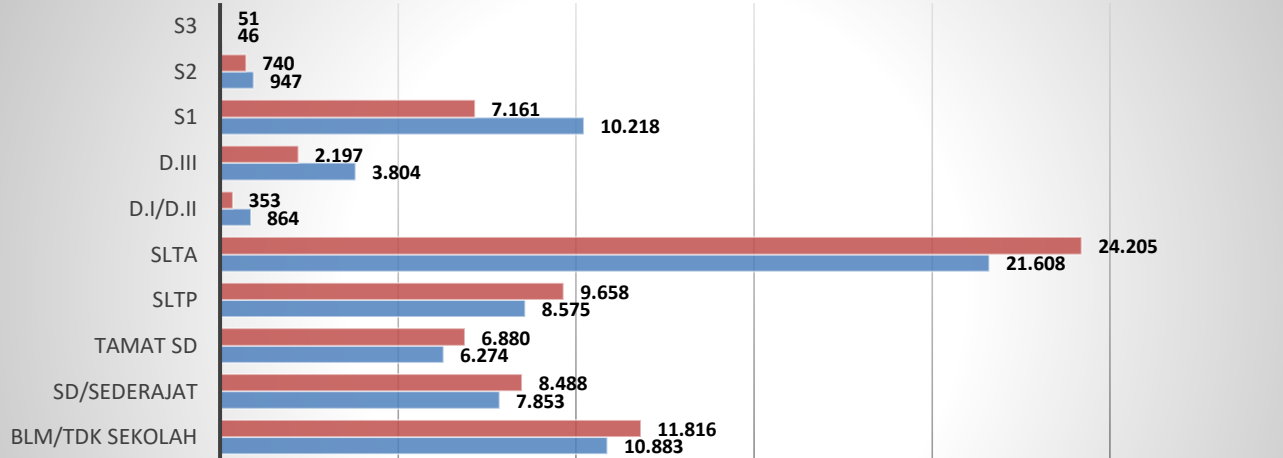
■ LAKI-LAKI ■ PEREMPUAN

REKAPITULASI DATA KEPENDUDUKAN BERDASARKAN PENDIDIKAN KOTA BUKITTINGGI

KECAMATAN	BLM/TKD SEKOLAH		BELUM TAMAT SD/SEDERAJAT		TAMAT SD		SLTP		SLTA		D.I/D.II		D.III		S1		S2		S3	
	LK	PR	LK	PR	LK	PR	LK	PR	LK	PR	LK	PR	LK	PR	LK	PR	LK	PR	LK	PR
KECAMATAN GUGUK PANJANG	4.084	3.745	2.928	2.785	2.581	2.189	3.564	3.210	8.496	7.719	129	288	768	1.302	2.301	3.317	219	292	13	9
KECAMATAN MANDIANGIN KOTO SELAYAN	5.039	4.680	3.636	3.322	3.012	2.859	4.090	3.598	10.271	9.209	150	387	944	1.573	3.140	4.371	325	406	23	21
KECAMATAN AUR BIRUGO TIGO BALEH	2.693	2.458	1.924	1.746	1.287	1.226	2.004	1.767	5.438	4.680	74	189	485	929	1.720	2.530	196	249	15	16
JUMLAH	11.816	10.883	8.488	7.853	6.880	6.274	9.658	8.575	24.205	21.608	353	864	2.197	3.804	7.161	10.218	740	947	51	46

Sumber : DKB Semester I 2025 (diolah)

DATA PENDUDUK BERDASARKAN PENDIDIKAN KOTA BUKITINGGI



	BLM/TK SEKOLAH	SD/SEDERAJAT	TAMAT SD	SLTP	SLTA	D.I/D.II	D.III	S1	S2	S3
■ LAKI-LAKI	11.816	8.488	6.880	9.658	24.205	353	2.197	7.161	740	51
■ PEREMPUAN	10.883	7.853	6.274	8.575	21.608	864	3.804	10.218	947	46

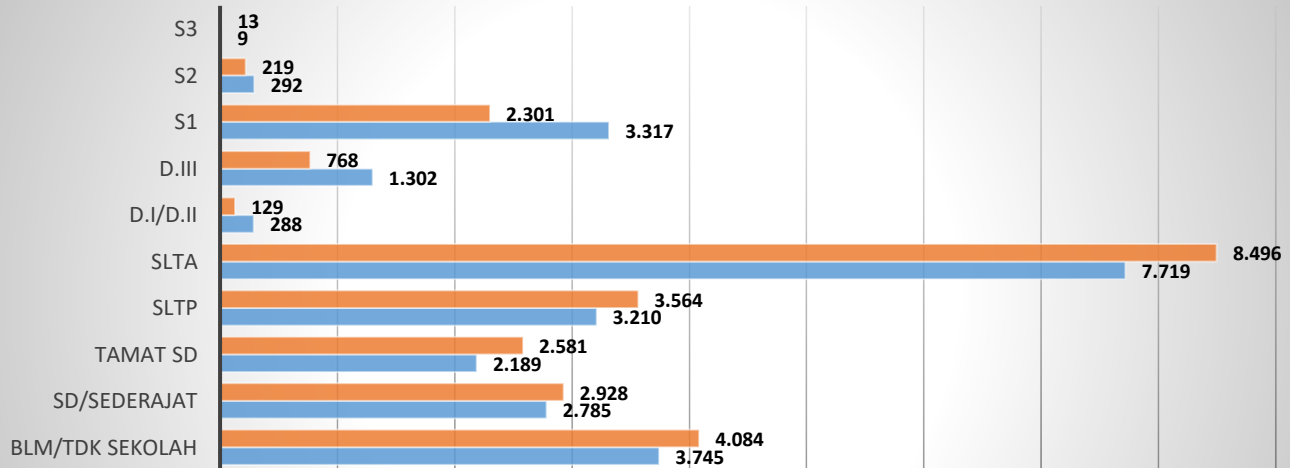
■ LAKI-LAKI ■ PEREMPUAN

REKAPITULASI DATA KEPENDUDUKAN BERDASARKAN PENDIDIKAN KECAMATAN GUGUK PANJANG

KELURAHAN	BLM/TKD SEKOLAH		BELUM TAMAT SD/SEDERAJAT		TAMAT SD		SLTP		SLTA		D.I/D.II		D.III		S1		S2		S3	
	LK	PR	LK	PR	LK	PR	LK	PR	LK	PR	LK	PR	LK	PR	LK	PR	LK	PR	LK	PR
TAROK DIPO	1.613	1.539	1.173	1.120	973	827	1.415	1.253	3.197	2.874	38	100	230	464	803	1.202	65	87	2	3
BUKIT CANGANG KAYU RAMANG	242	175	136	143	117	116	174	149	447	398	10	15	41	86	135	180	12	10	1	0
PAKAN KURAI	643	542	489	428	438	353	574	487	1.273	1.156	26	45	143	176	353	562	46	62	4	0
AUR TAJUNGGANG TANGAH SAWAH	674	610	496	442	508	384	570	594	1.381	1.281	27	46	146	232	379	562	38	48	3	5
BENTENG PASAR ATAS	100	95	58	65	32	35	85	87	261	257	4	11	40	58	106	125	19	21	1	0
KAYU KUBU	306	303	219	209	188	189	310	268	833	745	10	35	72	104	202	288	15	23	2	0
BUKIT APIT PUHUN	506	481	357	378	325	285	436	372	1.104	1.008	14	36	96	182	323	398	24	41	0	1
JUMLAH	4.084	3.745	2.928	2.785	2.581	2.189	3.564	3.210	8.496	7.719	129	288	768	1.302	2.301	3.317	219	292	13	9

Sumber : DKB Semester I 2025 (diolah)

DATA PENDUDUK BERDASARKAN PENDIDIKAN KECAMATAN GUGUK PANJANG



	BLM/TKD SEKOLAH	SD/SEDERAJAT	TAMAT SD	SLTP	SLTA	D.I/D.II	D.III	S1	S2	S3
■ LAKI-LAKI	4.084	2.928	2.581	3.564	8.496	129	768	2.301	219	13
■ PEREMPUAN	3.745	2.785	2.189	3.210	7.719	288	1.302	3.317	292	9

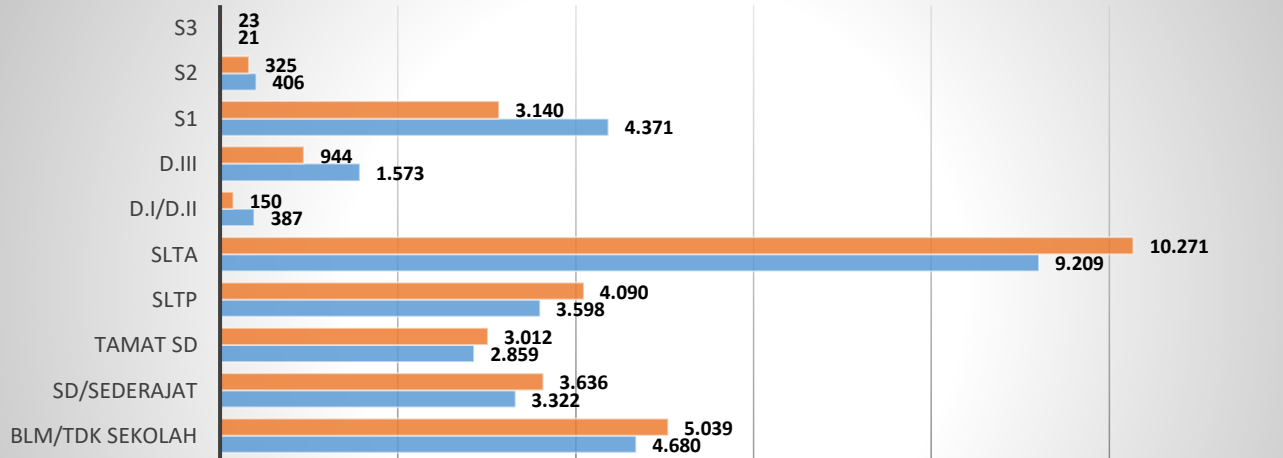
■ LAKI-LAKI ■ PEREMPUAN

**REKAPITULASI DATA KEPENDUDUKAN
BERDASARKAN PENDIDIKAN
KECAMATAN MANDIANGIN KOTO SELAYAN**

KELURAHAN	BLM/TKD SEKOLAH		BELUM TAMAT SD/SEDERAJAT		TAMAT SD		SLTP		SLTA		D.I/D.II		D.III		S1		S2		S3	
	LK	PR	LK	PR	LK	PR	LK	PR	LK	PR	LK	PR	LK	PR	LK	PR	LK	PR	LK	PR
CAMPAGO GUGUK BULEK	763	703	535	489	460	440	589	539	1.404	1.232	23	57	119	230	471	681	59	68	0	3
CAMPAGO IPUH	968	905	686	605	575	553	900	709	2.159	1.903	35	73	173	320	544	748	40	72	5	4
PUHUN TEMBOK	570	481	396	368	317	276	430	417	1.133	1.074	19	49	122	178	312	456	27	28	4	2
KUBU GULAI BANCAH	581	591	447	395	322	299	437	357	1.206	1.097	14	46	122	179	422	591	60	56	1	2
PUHUN PINTU KABUN	670	589	446	446	413	438	482	496	1.436	1.220	17	59	141	246	458	621	44	57	5	5
PULAI ANAK AIR	594	581	442	394	354	313	481	438	1.157	1.093	24	36	112	159	343	489	41	50	4	2
KOTO SELAYAN	171	141	106	106	108	91	150	132	313	288	2	18	27	48	94	127	12	14	0	1
GAREGEH	272	237	194	195	141	107	206	149	535	480	6	20	48	82	241	298	25	35	4	2
MANGGIS GANTING	450	452	384	324	322	342	415	361	928	822	10	29	80	131	255	360	17	26	0	0
JUMLAH	5.039	4.680	3.636	3.322	3.012	2.859	4.090	3.598	10.271	9.209	150	387	944	1.573	3.140	4.371	325	406	23	21

Sumber : DKB Semester I 2025 (diolah)

DATA PENDUDUK BERDASARKAN PENDIDIKAN KECAMATAN MANDIANGIN KOTO SELAYAN



	BLM/TDK SEKOLAH	SD/SEDERAJAT	TAMAT SD	SLTP	SLTA	D.I/D.II	D.III	S1	S2	S3
LAKI-LAKI	5.039	3.636	3.012	4.090	10.271	150	944	3.140	325	23
PEREMPUAN	4.680	3.322	2.859	3.598	9.209	387	1.573	4.371	406	21

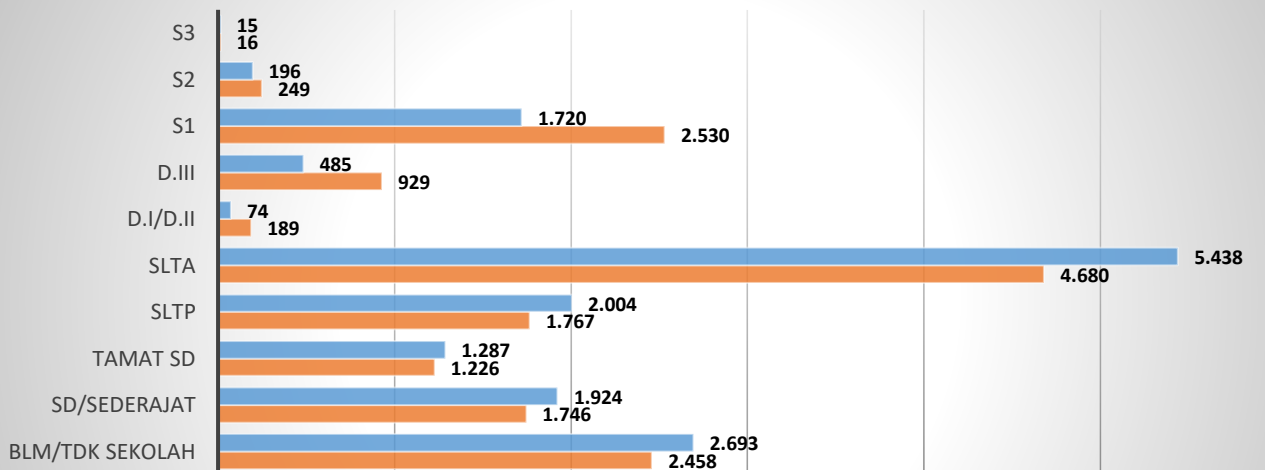
■ LAKI-LAKI ■ PEREMPUAN

**REKAPITULASI DATA KEPENDUDUKAN
BERDASARKAN PENDIDIKAN
KECAMATAN AUR BIRUGO TIGO BALEH**

KELURAHAN	BLM/TDK SEKOLAH		BELUM TAMAT SD/SEDERAJAT		TAMAT SD		SLTP		SLTA		D./D.II		D.III		S1		S2		S3	
	LK	PR	LK	PR	LK	PR	LK	PR	LK	PR	LK	PR	LK	PR	LK	PR	LK	PR	LK	PR
AUR KUNING	733	658	481	432	378	329	548	450	1.270	1.214	13	45	125	205	413	616	40	57	3	3
BIRUGO	572	518	391	347	222	242	386	388	1.230	1.000	20	52	127	219	441	626	58	63	6	2
BELAKANG BALOK	262	247	171	170	101	95	131	149	500	459	13	15	60	109	233	273	39	41	2	5
SAPIRAN	305	278	260	207	117	119	184	182	801	540	10	20	30	161	160	280	14	16	0	1
KUBU TANJUNG	169	191	126	112	104	102	154	109	322	291	4	12	30	60	87	132	12	14	0	0
PAKAN LABUH	306	273	236	242	157	142	279	264	616	576	8	25	57	82	198	279	19	35	4	5
PARIT ANTANG	134	112	87	85	72	70	132	87	296	238	0	10	27	46	100	151	7	14	0	0
LADANG CAKIAH	212	181	172	151	136	127	190	138	403	362	6	10	29	47	88	173	7	9	0	0
JUMLAH	2.693	2.458	1.924	1.746	1.287	1.226	2.004	1.767	5.438	4.680	74	189	485	929	1.720	2.530	196	249	15	16

Sumber : DKB Semester I 2025 (diolah)

DATA PENDUDUK BERDASARKAN PENDIDIKAN KECAMATAN AUR BIRUGO TIGO BALEH



	BLM/TK SEKOLAH	SD/SEDERAJAT	TAMAT SD	SLTP	SLTA	D.I/D.II	D.III	S1	S2	S3
■ LAKI-LAKI	2.693	1.924	1.287	2.004	5.438	74	485	1.720	196	15
■ PEREMPUAN	2.458	1.746	1.226	1.767	4.680	189	929	2.530	249	16

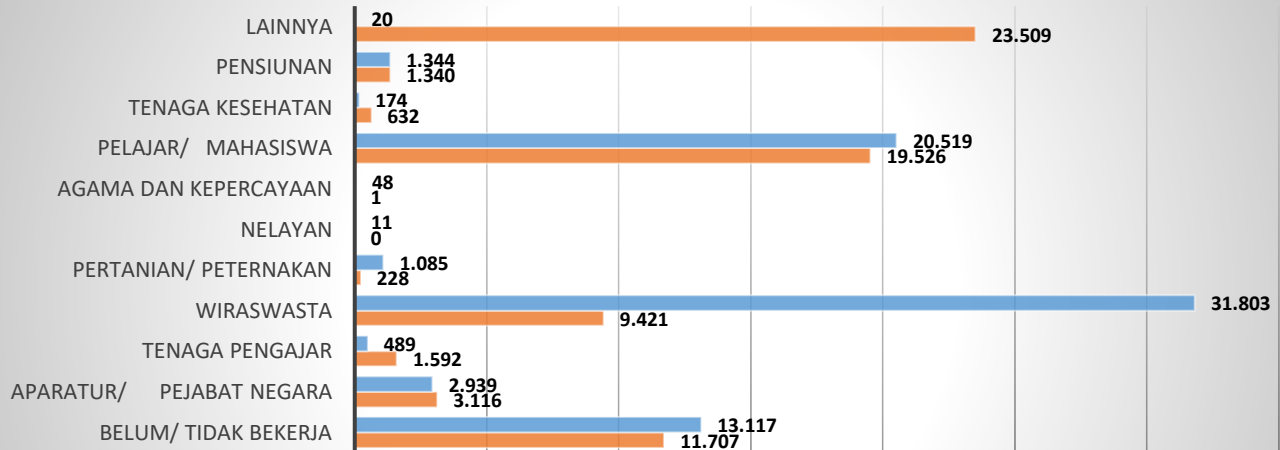
■ LAKI-LAKI ■ PEREMPUAN

**REKAPITULASI DATA KEPENDUDUKAN BERDASARKAN PERKERJAAN DAN JENIS KELAMIN
KOTA BUKITTINGGI**

KECAMATAN	BELUM/ TIDAK BEKERJA		APARATUR/ PEJABAT NEGARA		TENAGA PENGAJAR		WIRASWASTA		PERTANIAN/ PETERNAKAN		NELAYAN		AGAMA DAN KEPERCAYAAN		PELAJAR/ MAHASISWA		TENAGA KESEHATAN		PENSUNAN		LAINNYA	
	LK	PR	LK	PR	LK	PR	LK	PR	LK	PR	LK	PR	LK	PR	LK	PR	LK	PR	LK	PR	LK	PR
KECAMATAN GUGUK PANJANG	4.562	4.065	800	899	137	429	11.736	3.588	277	43	3	-	21	-	7.108	6.823	65	211	373	401	1	8.397
KECAMATAN MANDIANGIN KOTO SELAYAN	5.609	5.016	1.158	1.407	233	717	13.656	3.978	537	118	6	-	21	1	8.684	8.286	66	250	647	598	13	10.055
KECAMATAN AUR BIRUGO TIGO BALEH	2.946	2.626	981	810	119	446	6.411	1.855	271	67	2	-	6	-	4.727	4.417	43	171	324	341	6	5.057
JUMLAH	13.117	11.707	2.939	3.116	489	1.592	31.803	9.421	1.085	228	11	0	48	1	20.519	19.526	174	632	1.344	1.340	20	23.509

Sumber : DKB Semester I 2025 (diolah)

DATA PENDUDUK BERDASARKAN PEKERJAAN KOTA BUKITTINGGI



	BELUM/ TIDAK BEKERJA	APARATUR/ PEJABAT NEGARA	TENAGA PENGAJAR	WIRASWASTA	PERTANIAN/ PETERNAKAN	NELAYAN	AGAMA DAN KEPERCAYAAN	PELAJAR/ MAHASISWA	TENAGA KESEHATAN	PENSIUNAN	LAINNYA
■ LAKI-LAKI	13.117	2.939	489	31.803	1.085	11	48	20.519	174	1.344	20
■ PEREMPUAN	11.707	3.116	1.592	9.421	228	0	1	19.526	632	1.340	23.509

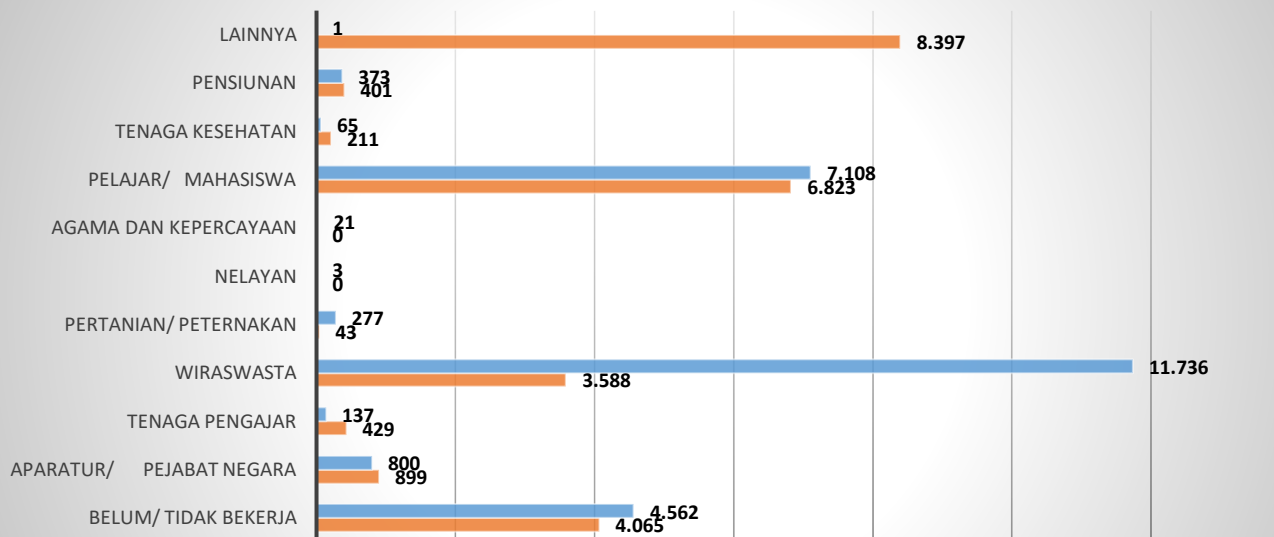
■ LAKI-LAKI ■ PEREMPUAN

**REKAPITULASI DATA KEPENDUDUKAN
BERDASARKAN PERKERJAAN DAN JENIS KELAMIN
KECAMATAN GUGUK PANJANG**

KELURAHAN	BELUM/ TIDAK BEKERJA		APARATUR/ PEJABAT NEGARA		TENAGA PENGAJAR		WIRASWASTA		PERTANIAN/ PETERNAKAN		NELAYAN		AGAMA DAN KEPERCA YAAAN		PELAJAR/ MAHASISWA		TENAGA KESEHATAN		PENSUNAN		LAINNYA	
	LK	PR	LK	PR	LK	PR	LK	PR	LK	PR	LK	PR	LK	PR	LK	PR	LK	PR	LK	PR	LK	PR
TAROK DIPO	1.773	1.632	259	286	52	155	4.485	1303	86	24	1	0	9	0	2721	2653	12	79	110	136	1	3201
BUKIT CANGANG KAYU RAMANG	272	196	47	46	6	22	610	180	10	2	0	0	0	0	347	346	5	15	18	21	0	444
PAKAN KURAI	707	598	153	170	25	80	1.753	509	37	3	1	0	3	0	1214	1047	11	34	85	66	0	1304
AUR TAJUNGGANG TANGAH SAWAH	763	665	120	152	22	78	1.986	650	59	5	1	0	4	0	1205	1207	10	31	52	62	0	1354
BENTENG PASAR ATAS	115	105	27	13	5	8	382	127	2	0	0	0	1	0	163	193	3	10	8	9	0	289
KAYU KUBU	362	350	65	76	10	40	1.071	332	22	1	0	0	2	0	588	544	6	13	31	39	0	769
BUKIT APIT PUHUN	570	519	129	156	17	46	1.449	487	61	8	0	0	2	0	870	833	18	29	69	68	0	1036
JUMLAH	4.562	4.065	800	899	137	429	11.736	3.588	277	43	3	0	21	0	7.108	6.823	65	211	373	401	1	8.397

Sumber : DKB Semester I 2025 (diolah)

DATA PENDUDUK BERDASARKAN PEKERJAAN KECAMATAN GUGUK PANJANG



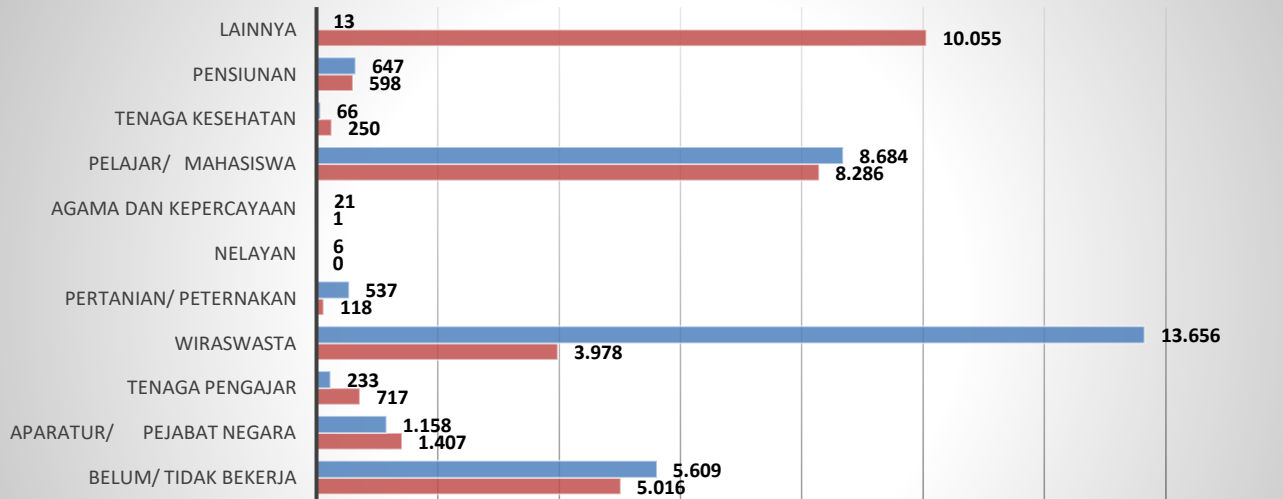
	BELUM/ TIDAK BEKERJA	APARATUR/ PEJABAT NEGARA	TENAGA PENGAJAR	WIRASWAST A	PERTANIAN/ PETERNAKA N	NELAYAN	AGAMA DAN KEPERCAYAA N	PELAJAR/ MAHASISWA	TENAGA KESEHATAN	PENSUNAN	LAINNYA
■ LAKI-LAKI	4.562	800	137	11.736	277	3	21	7.108	65	373	1
■ PEREMPUAN	4.065	899	429	3.588	43	0	0	6.823	211	401	8.397

**REKAPITULASI DATA KEPENDUDUKAN
BERDASARKAN PERKERJAAN DAN JENIS KELAMIN
KECAMATAN MANDIANGIN KOTO SELAYAN**

KELURAHAN	BELUM/ TIDAK BEKERJA		APARATUR/ PEJABAT NEGARA		TENAGA PENGAJAR		WIRASWASTA		PERTANIAN/ PETERNAKAN		NELAYAN		AGAMA DAN KEPERCA YAAN		PELAJAR/ MAHASISWA		TENAGA KESEHATAN		PENSUNAN		LAINNYA	
	LK	PR	LK	PR	LK	PR	LK	PR	LK	PR	LK	PR	LK	PR	LK	PR	LK	PR	LK	PR	LK	PR
CAMPAGO GUGUK BULEK	832	752	193	230	34	116	1.902	552	87	24	0	0	3	0	1259	1188	7	35	104	90	2	1455
CAMPAGO IPUH	1.079	971	184	226	38	121	2.858	733	82	10	2	0	8	0	1740	1597	5	49	87	86	2	2099
PUHUN TEMBOK	636	533	141	167	18	60	1.464	440	36	4	1	0	2	0	955	920	10	34	65	64	2	1107
KUBU GULAI BANCAH	655	625	141	201	27	83	1.579	471	60	6	0	0	2	0	1021	951	19	39	107	92	1	1145
PUHUN PINTU KABUN	751	620	160	223	31	121	1.870	563	72	29	0	0	2	0	1100	1157	13	32	111	110	2	1322
PULAI ANAK AIR	640	622	137	135	32	85	1.566	480	45	7	1	0	2	1	1049	975	5	22	74	57	1	1171
KOTO SELAYAN	195	152	28	30	11	19	415	129	61	26	1	0	0	0	260	262	0	7	11	14	1	327
GAREGEH	314	249	104	101	18	56	657	191	38	3	0	0	0	0	488	444	3	9	49	48	1	504
MANGGIS GANTING	507	492	70	94	24	56	1.345	419	56	9	1	0	2	0	812	792	4	23	39	37	1	925
JUMLAH	5.609	5.016	1.158	1.407	233	717	13.656	3.978	537	118	6	0	21	1	8.684	8.286	66	250	647	598	13	10.055

Sumber : DKB Semester I 2025 (diolah)

DATA PENDUDUK BERDASARKAN PEKERJAAN KECAMATAN MANDIANGIN KOTO SELAYAN



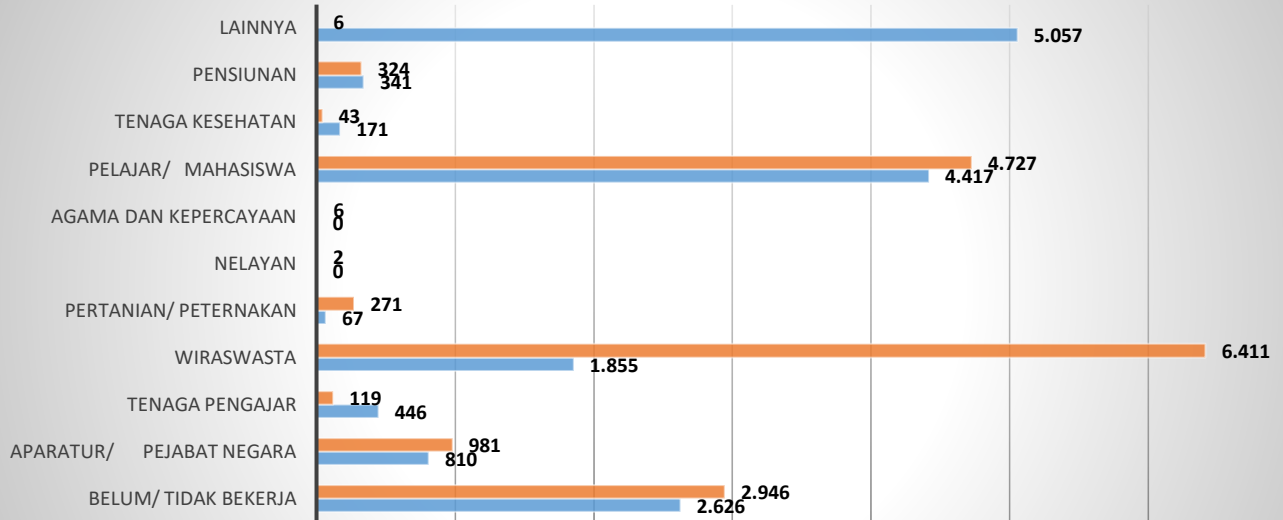
	BELUM/ TIDAK BEKERJA	APARATUR/ PEJABAT NEGARA	TENAGA PENGAJAR	WIRASWAS TA	PERTANIAN / PETERNAKA N	NELAYAN	AGAMA DAN KEPERCAYA AN	PELAJAR/ MAHASISW A	TENAGA KESEHATAN	PENSIUNAN	LAINNYA
■ LAKI-LAKI	5.609	1.158	233	13.656	537	6	21	8.684	66	647	13
■ PEREMPUAN	5.016	1.407	717	3.978	118	0	1	8.286	250	598	10.055

**REKAPITULASI DATA KEPENDUDUKAN
BERDASARKAN PERKERJAAN DAN JENIS KELAMIN
KECAMATAN AUR BIRUGO TIGO BALEH**

KELURAHAN	BELUM/ TIDAK BEKERJA		APARATUR/ PEJABAT NEGARA		TENAGA PENGAJAR		WIRASWASTA		PERTANIAN/ PETERNAKAN		NELAYAN		AGAMA DAN KEPERC AYAAN		PELAJAR/ MAHASISWA		TENAGA KESEHATAN		PENSUNAN		LAINNYA	
	LK	PR	LK	PR	LK	PR	LK	PR	LK	PR	LK	PR	LK	PR	LK	PR	LK	PR	LK	PR	LK	PR
AUR KUNING	775	694	120	136	23	96	1.778	477	56	7	1	0	2	0	1159	1089	21	45	68	81	1	1384
BIRUGO	631	557	168	232	27	108	1.472	434	28	6	0	0	1	0	1035	959	6	39	83	114	2	1008
BELAKANG BALOK	296	265	111	101	11	34	606	179	7	0	0	0	0	0	425	430	6	20	49	44	1	490
SAPIRAN	323	298	450	147	6	38	404	176	5	2	0	0	0	0	621	535	5	42	67	28	0	538
KUBU TANJUNG	190	200	18	38	14	30	432	112	39	11	0	0	0	0	302	277	2	5	10	11	1	339
PAKAN LABUH	339	297	71	81	19	66	812	216	55	21	1	0	1	0	553	580	3	11	26	40	0	611
PARIT ANTANG	155	122	22	44	11	33	377	108	23	8	0	0	0	0	251	229	0	6	16	13	0	250
LADANG CAKIAH	237	193	21	31	8	41	530	153	58	12	0	0	2	0	381	318	0	3	5	10	1	437
JUMLAH	2.946	2.626	981	810	119	446	6.411	1.855	271	67	2	0	6	0	4.727	4.417	43	171	324	341	6	5.057

Sumber : DKB Semester I 2025 (diolah)

DATA PENDUDUK BERDASARKAN PEKERJAAN KECAMATAN AUR BIRUGO TIGO BALEH



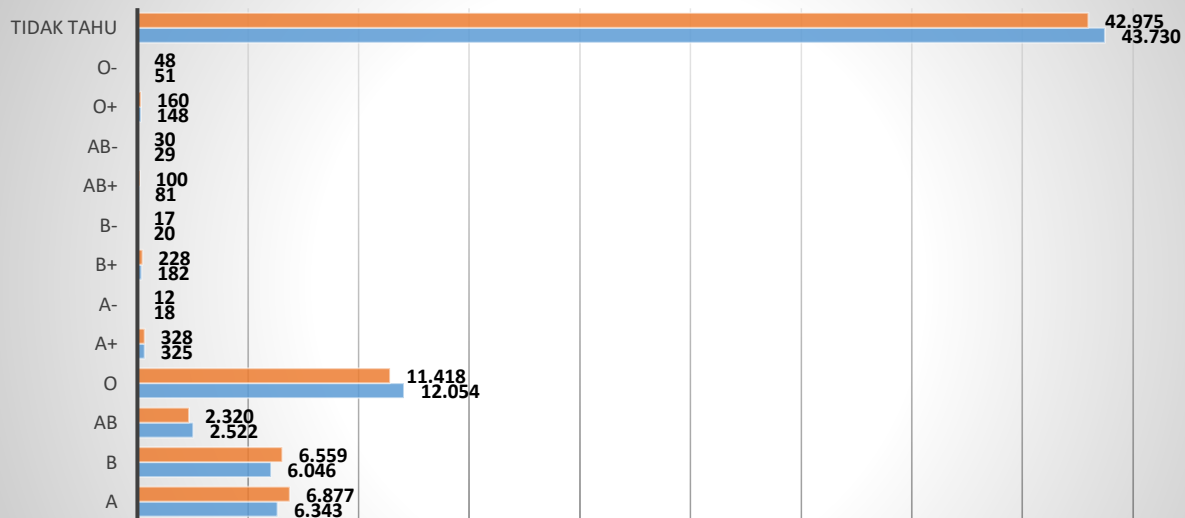
	BELUM/ TIDAK BEKERJA	APARATUR/ PEJABAT NEGARA	TENAGA PENGAJAR	WIRASWASTA	PERTANIAN/ PETERNAKAN	NELAYAN	AGAMA DAN KEPERCAYAAN	PELAJAR/ MAHASISWA	TENAGA KESEHATAN	PENSIUNAN	LAINNYA
■ LAKI-LAKI	2.946	981	119	6.411	271	2	6	4.727	43	324	6
■ PEREMPUAN	2.626	810	446	1.855	67	0	0	4.417	171	341	5.057

**REKAPITULASI DATA KEPENDUDUKAN
BERDASARKAN GOLONGAN DARAH DAN JENIS KELAMIN
KOTA BUKITINGGI**

KECAMATAN	GOLONGAN DARAH / JENIS KELAMIN																									
	A		B		AB		O		A+		A-		B+		B-		AB+		AB-		O+		O-		TIDAK TAHU	
	LK	PR	LK	PR	LK	PR	LK	PR	LK	PR	LK	PR	LK	PR	LK	PR	LK	PR	LK	PR	LK	PR	LK	PR	LK	PR
KECAMATAN GUGUK PANJANG	2.208	2.400	2.089	2.319	869	772	4.302	3.970	124	113	6	5	60	67	12	8	25	38	13	14	43	38	13	21	15.319	15.091
KECAMATAN MANDIANGIN KOTO SELAYAN	2.579	2.824	2.537	2.729	1.054	1.034	5.001	4.696	128	144	11	4	81	128	8	7	29	44	12	8	64	84	25	18	19.101	18.706
KECAMATAN AUR BIRUGO TIGO BALEH	1.556	1.653	1.420	1.511	599	514	2.751	2.752	73	71	1	3	41	33	0	2	27	18	4	8	41	38	13	9	9.310	9.178
JUMLAH	6.343	6.877	6.046	6.559	2.522	2.320	12.054	11.418	325	328	18	12	182	228	20	17	81	100	29	30	148	160	51	48	43.730	42.975

Sumber : DKB Semester I 2025 (diolah)

DATA PENDUDUK BERDASARKAN GOLONGAN DARAH KOTA BUKITTINGGI



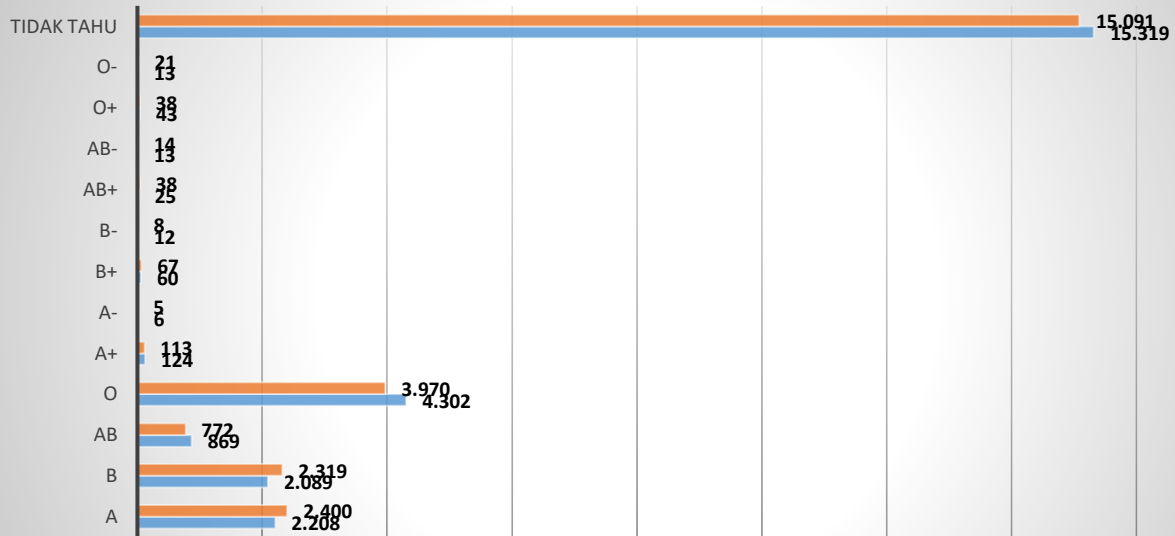
	A	B	AB	O	A+	A-	B+	B-	AB+	AB-	O+	O-	TIDAK TAHU
PEREMPUAN	6.877	6.559	2.320	11.418	328	12	228	17	100	30	160	48	42.975
LAKI-LAKI	6.343	6.046	2.522	12.054	325	18	182	20	81	29	148	51	43.730

**REKAPITULASI DATA KEPENDUDUKAN
BERDASARKAN GOLONGAN DARAH DAN JENIS KELAMIN
KECAMATAN GUGUK PANJANG**

KELURAHAN	GOLONGAN DARAH / JENIS KELAMIN																											
	A		B		AB		O		A+		A-		B+		B-		AB+		AB-		O+		O-		TIDAK TAHU			
	LK	PR	LK	PR	LK	PR	LK	PR	LK	PR	LK	PR	LK	PR	LK	PR	LK	PR	LK	PR	LK	PR	LK	PR	LK	PR	LK	PR
TAROK DIPO	752	817	702	802	308	273	1.633	1.521	58	52	3	5	25	24	7	3	10	14	5	6	17	13	3	10	5.986	5.929		
BUKIT CANGANG KAYU RAMANG	140	152	112	116	53	35	260	250	4	3	1	0	2	0	0	1	2	2	1	0	2	1	1	4	737	708		
PAKAN KURAI	321	358	358	387	135	114	672	620	13	12	1	0	9	19	0	1	5	5	3	5	6	7	4	1	2.462	2.282		
AUR TAJUNGGANG TANGAH SAWAH	387	427	391	407	141	156	709	647	9	14	0	0	14	11	2	3	4	7	2	2	8	9	2	3	2.553	2.518		
BENTENG PASAR ATAS	77	96	78	101	27	24	149	156	5	4	1	0	2	2	1	0	0	2	0	1	2	0	0	0	364	368		
KAYU KUBU	213	214	199	226	72	68	352	302	9	7	0	0	5	3	1	0	2	3	2	0	3	4	1	2	1.298	1.335		
BUKIT APIT PUHUN	318	336	249	280	133	102	527	474	26	21	0	0	3	8	1	0	2	5	0	0	5	4	2	1	1.919	1.951		
JUMLAH	2.208	2.400	2.089	2.319	869	772	4.302	3.970	124	113	6	5	60	67	12	8	25	38	13	14	43	38	13	21	15.319	15.091		

Sumber : DKB Semester I 2025 (diolah)

DATA PENDUDUK BERDASARKAN GOLONGAN DARAH KECAMATAN GUGUK PANJANG



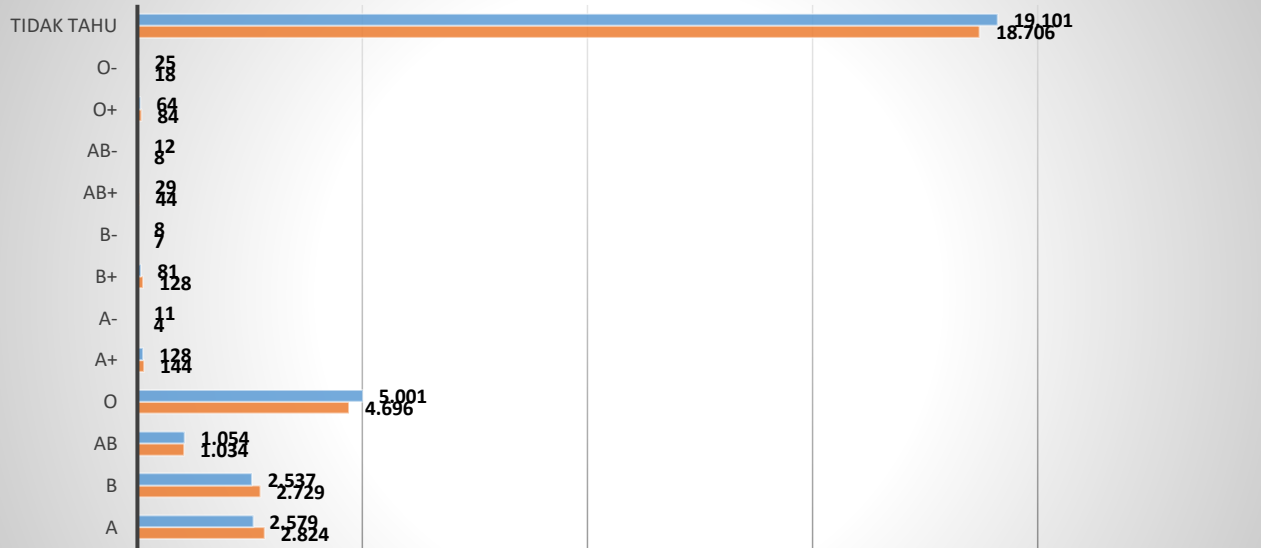
	A	B	AB	O	A+	A-	B+	B-	AB+	AB-	O+	O-	TIDAK TAHU
PEREMPUAN	2.400	2.319	772	3.970	113	5	67	8	38	14	38	21	15.091
LAKI-LAKI	2.208	2.089	869	4.302	124	6	60	12	25	13	43	13	15.319

**REKAPITULASI DATA KEPENDUDUKAN
BERDASARKAN GOLONGAN DARAH DAN JENIS KELAMIN
KECAMATAN MANDIANGIN KOTO SELAYAN**

KELURAHAN	GOLONGAN DARAH / JENIS KELAMIN																									
	A		B		AB		O		A+		A-		B+		B-		AB+		AB-		O+		O-		TIDAK TAHU	
	LK	PR	LK	PR	LK	PR	LK	PR	LK	PR	LK	PR	LK	PR	LK	PR	LK	PR	LK	PR	LK	PR	LK	PR	LK	PR
CAMPAGO GUGUK BULEK	369	394	369	426	158	147	730	672	33	32	1	0	17	24	1	1	4	12	2	0	12	11	4	3	2.723	2.720
CAMPAGO IPUH	475	494	459	457	172	224	962	885	22	27	3	0	19	20	1	4	4	9	1	1	6	13	4	3	3.957	3.755
PUHUN TEMBOK	316	354	314	322	111	101	558	570	13	7	2	0	7	6	2	0	3	4	1	3	9	10	4	1	1.990	1.951
KUBU GULAI BANCAH	307	353	354	377	129	115	650	569	10	15	0	0	9	24	2	0	5	4	0	0	8	12	3	3	2.135	2.141
PUHUN PINTU KABUN	340	409	364	387	167	136	634	620	14	17	4	1	6	14	1	1	4	3	0	2	11	11	3	6	2.564	2.570
PULAI ANAK AIR	335	336	272	295	135	132	575	565	15	20	1	2	12	18	0	0	1	6	5	0	4	14	2	0	2.195	2.167
KOTO SELAYAN	76	89	47	87	29	24	170	151	4	2	0	0	3	3	0	0	3	1	1	0	1	3	1	0	648	606
GAREGEH	159	193	142	142	49	58	282	266	8	8	0	1	4	4	1	0	2	1	0	0	2	5	1	1	1.022	926
MANGGIS GANTING	202	202	216	236	104	97	440	398	9	16	0	0	4	15	0	1	3	4	2	2	11	5	3	1	1.867	1.870
JUMLAH	2.579	2.824	2.537	2.729	1.054	1.034	5.001	4.696	128	144	11	4	81	128	8	7	29	44	12	8	64	84	25	18	19.101	18.706

Sumber : DKB Semester I 2025 (diolah)

DATA PENDUDUK BERDASARKAN GOLONGAN DARAH KECAMATAN MANDIANGIN KOTO SELAYAN



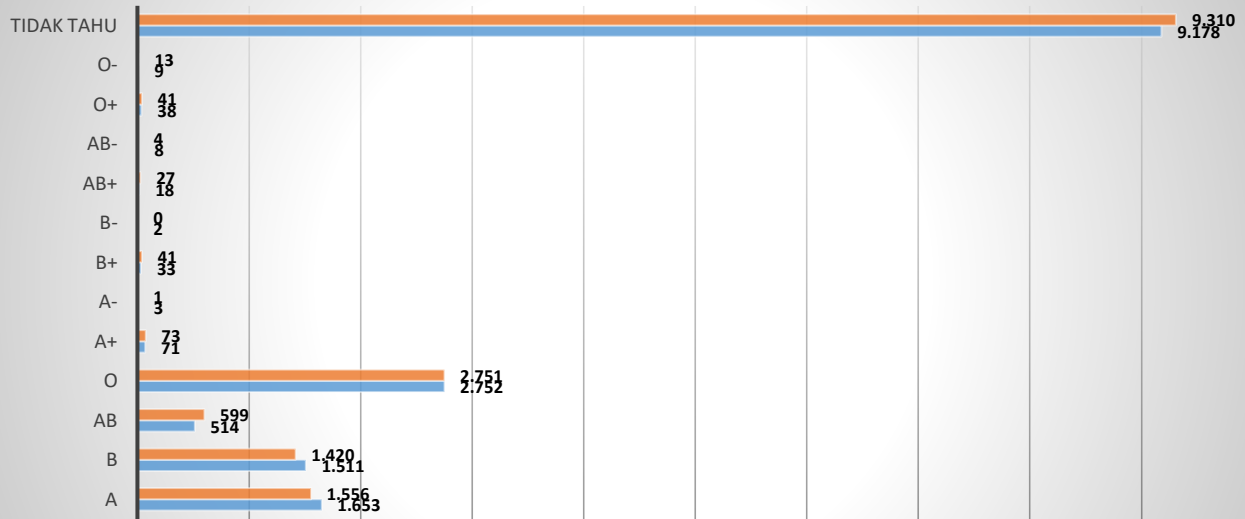
	A	B	AB	O	A+	A-	B+	B-	AB+	AB-	O+	O-	TIDAK TAHU
■ LAKI-LAKI	2.579	2.537	1.054	5.001	128	11	81	8	29	12	64	25	19.101
■ PEREMPUAN	2.824	2.729	1.034	4.696	144	4	128	7	44	8	84	18	18.706

**REKAPITULASI DATA KEPENDUDUKAN
BERDASARKAN GOLONGAN DARAH DAN JENIS KELAMIN
KECAMATAN AUR BIRUGO TIGO BALEH**

KELURAHAN	GOLONGAN DARAH / JENIS KELAMIN																											
	A		B		AB		O		A+		A-		B+		B-		AB+		AB-		O+		O-		TIDAK TAHU			
	LK	PR	LK	PR	LK	PR	LK	PR	LK	PR	LK	PR	LK	PR	LK	PR	LK	PR	LK	PR	LK	PR	LK	PR	LK	PR	LK	PR
AUR KUNING	371	362	299	348	140	101	635	640	15	24	0	1	9	11	0	1	6	5	0	0	12	9	1	4	2.516	2.503		
BIRUGO	360	371	365	371	124	120	618	590	22	17	0	1	6	6	0	0	7	3	0	2	5	10	4	3	1.942	1.963		
BELAKANG BALOK	175	231	169	167	67	72	297	316	4	4	0	0	4	4	0	0	2	2	1	1	5	1	2	0	786	765		
SAPIRAN	243	250	196	209	92	70	384	370	11	10	1	0	7	5	0	0	7	5	1	3	4	2	0	1	935	879		
KUBU TANJUNG	72	81	77	74	41	35	181	164	3	1	0	0	4	2	0	0	1	0	0	0	2	2	0	0	627	664		
PAKAN LABUH	185	182	155	161	73	57	306	312	6	8	0	1	7	4	0	1	0	1	1	2	6	12	1	0	1.140	1.182		
PARIT ANTANG	65	83	72	75	30	25	140	159	8	1	0	0	2	1	0	0	0	1	1	0	5	1	1	0	531	467		
LADANG CAKIAH	85	93	87	106	32	34	190	201	4	6	0	0	2	0	0	0	4	1	0	0	2	1	4	1	833	755		
JUMLAH	1.556	1.653	1.420	1.511	599	514	2.751	2.752	73	71	1	3	41	33	0	2	27	18	4	8	41	38	13	9	9.310	9.178		

Sumber : DKB Semester I 2025 (diolah)

DATA PENDUDUK BERDASARKAN GOLONGAN DARAH KECAMATAN AUR BIRUGO TIGO BALEH



	A	B	AB	O	A+	A-	B+	B-	AB+	AB-	O+	O-	TIDAK TAHU
■ LAKI-LAKI	1.556	1.420	599	2.751	73	1	41	0	27	4	41	13	9.310
■ PEREMPUAN	1.653	1.511	514	2.752	71	3	33	2	18	8	38	9	9.178

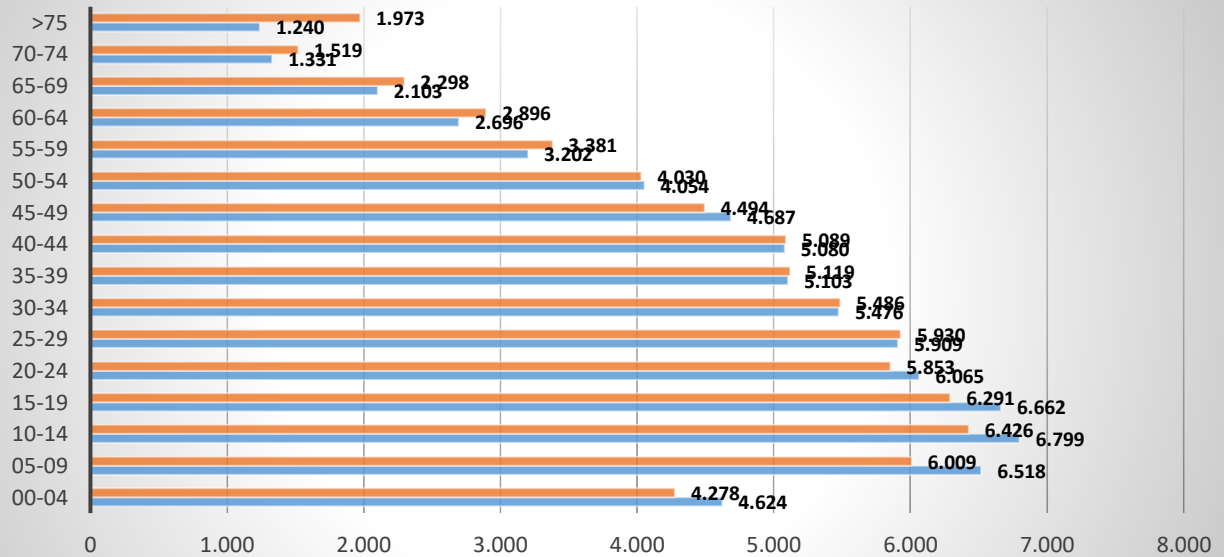
REKAPITULASI DATA KEPENDUDUKAN BERDASARKAN KELOMPOK UMUR KOTA BUKITTINGGI

NO	KECAMATAN	0-4Thn		5-9Thn		10-14Thn		15-19Thn		20-24Thn		25-29Thn		30-34Thn		35-39Thn	
		LK	PR	LK	PR	LK	PR	LK	PR	LK	PR	LK	PR	LK	PR	LK	PR
1	KECAMATAN GUGUK PANJANG	1.597	1.444	2.274	2.108	2.299	2.268	2.374	2.186	2.127	2.043	2.054	2.079	1.927	1.897	1.787	1.744
2	KECAMATAN MANDIANGIN KOTO SELAYAN	2.013	1.880	2.743	2.566	2.850	2.671	2.778	2.659	2.612	2.543	2.617	2.568	2.438	2.381	2.225	2.221
3	KECAMATAN AUR BIRUGO TIGO BALEH	1.014	954	1.501	1.335	1.650	1.487	1.510	1.446	1.326	1.267	1.238	1.283	1.111	1.208	1.091	1.154
JUMLAH		4.624	4.278	6.518	6.009	6.799	6.426	6.662	6.291	6.065	5.853	5.909	5.930	5.476	5.486	5.103	5.119

NO	KECAMATAN	40-44Thn		45-49Thn		50-54Thn		55-59Thn		60-64Thn		65-69Thn		70-74Thn		>75Thn	
		LK	PR	LK	PR	LK	PR	LK	PR	LK	PR	LK	PR	LK	PR	LK	PR
1	KECAMATAN GUGUK PANJANG	1.767	1.803	1.652	1.554	1.421	1.414	1.146	1.233	998	1.022	734	792	452	558	474	711
2	KECAMATAN MANDIANGIN KOTO SELAYAN	2.147	2.074	1.929	1.955	1.707	1.711	1.376	1.453	1.155	1.276	933	1.005	601	654	506	809
3	KECAMATAN AUR BIRUGO TIGO BALEH	1.166	1.212	1.106	985	926	905	680	695	543	598	436	501	278	307	260	453
JUMLAH		5.080	5.089	4.687	4.494	4.054	4.030	3.202	3.381	2.696	2.896	2.103	2.298	1.331	1.519	1.240	1.973

Sumber : DKB Semester I 2025 (diolah)

DATA PENDUDUK BERDASARKAN KELOMPOK UMUR KOTA BUKITTINGGI



	00-04	05-09	10-14	15-19	20-24	25-29	30-34	35-39	40-44	45-49	50-54	55-59	60-64	65-69	70-74	>75
PEREMPUAN	4.278	6.009	6.426	6.291	5.853	5.930	5.486	5.119	5.089	4.494	4.030	3.381	2.896	2.298	1.519	1.973
LAKI-LAKI	4.624	6.518	6.799	6.662	6.065	5.909	5.476	5.103	5.080	4.687	4.054	3.202	2.696	2.103	1.331	1.240

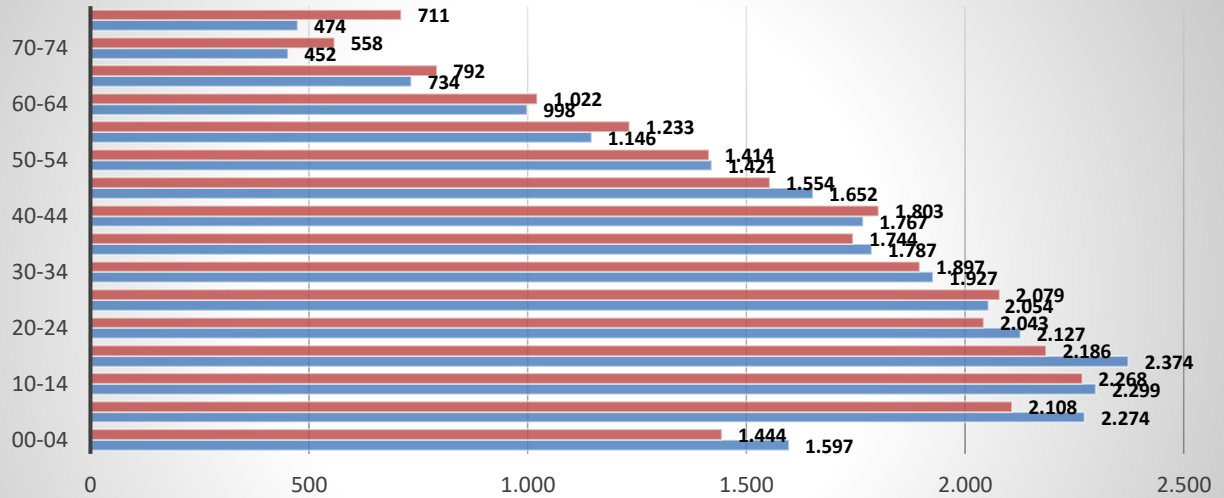
REKAPITULASI DATA KEPENDUDUKAN BERDASARKAN KELOMPOK UMUR KECAMATAN GUGUK PANJANG

KELURAHAN	0-4Thn		5-9Thn		10-14Thn		15-19Thn		20-24Thn		25-29Thn		30-34Thn		35-39Thn	
	LK	PR	LK	PR	LK	PR	LK	PR	LK	PR	LK	PR	LK	PR	LK	PR
TAROK DIPO	641	587	905	887	920	930	915	866	793	729	791	818	715	743	700	684
BUKIT CANGANG KAYU RAMANG	102	72	127	97	99	118	116	93	100	113	113	100	108	98	105	93
PAKAN KURAI	251	210	345	294	388	321	444	369	343	323	319	320	290	280	247	254
AUR TAJUNGGANG TANGAH SAWAH	246	244	394	355	385	365	392	405	360	338	317	327	367	344	296	275
BENTENG PASAR ATAS	48	24	47	61	45	63	48	53	53	61	59	46	58	59	59	51
KAYU KUBU	112	107	176	172	189	190	172	152	212	189	177	191	156	143	161	161
BUKIT APIT PUHUN	197	200	280	242	273	281	287	248	266	290	278	277	233	230	219	226
JUMLAH	1.597	1.444	2.274	2.108	2.299	2.268	2.374	2.186	2.127	2.043	2.054	2.079	1.927	1.897	1.787	1.744

KELURAHAN	40-44Thn		45-49Thn		50-54Thn		55-59Thn		60-64Thn		65-69Thn		70-74Thn		>75Thn	
	LK	PR	LK	PR	LK	PR	LK	PR	LK	PR	LK	PR	LK	PR	LK	PR
TAROK DIPO	679	692	675	602	526	520	381	413	352	344	236	263	139	184	141	207
BUKIT CANGANG KAYU RAMANG	90	104	73	72	81	75	61	63	45	62	37	37	26	38	32	37
PAKAN KURAI	270	308	269	238	220	205	179	211	158	164	116	122	78	73	72	119
AUR TAJUNGGANG TANGAH SAWAH	301	304	273	266	230	225	201	215	172	192	130	141	85	89	73	119
BENTENG PASAR ATAS	49	53	40	34	43	48	35	43	36	34	33	38	14	33	39	53
KAYU KUBU	152	140	138	146	139	144	127	124	92	86	58	79	41	59	55	81
BUKIT APIT PUHUN	226	202	184	196	182	197	162	164	143	140	124	112	69	82	62	95
JUMLAH	1.767	1.803	1.652	1.554	1.421	1.414	1.146	1.233	998	1.022	734	792	452	558	474	711

Sumber : DKB Semester I 2025 (diolah)

DATA PENDUDUK BERDASARKAN KELOMPOK UMUR KECAMATAN GUGUK PANJANG



	00-04	05-09	10-14	15-19	20-24	25-29	30-34	35-39	40-44	45-49	50-54	55-59	60-64	65-69	70-74	>75
■ PEREMPUAN	1.444	2.108	2.268	2.186	2.043	2.079	1.897	1.744	1.803	1.554	1.414	1.233	1.022	792	558	711
■ LAKI-LAKI	1.597	2.274	2.299	2.374	2.127	2.054	1.927	1.787	1.767	1.652	1.421	1.146	998	734	452	474

■ PEREMPUAN ■ LAKI-LAKI

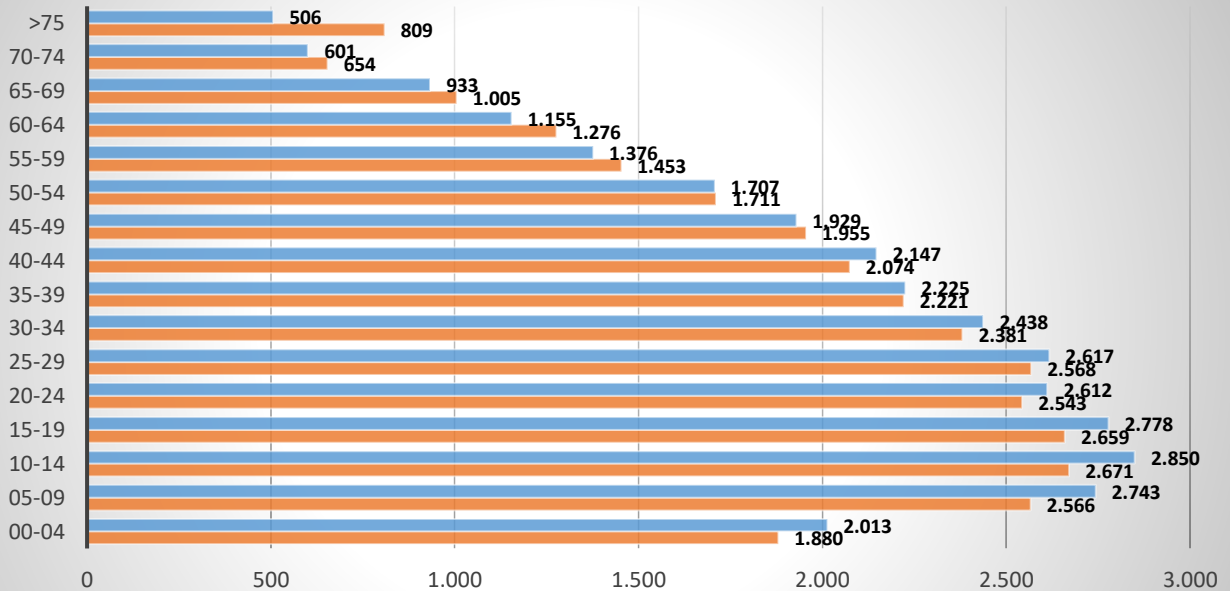
REKAPITULASI DATA KEPENDUDUKAN BERDASARKAN KELOMPOK UMUR KECAMATAN MANDIANGIN KOTO SELAYAN

KELURAHAN	0-4Thn		5-9Thn		10-14Thn		15-19Thn		20-24Thn		25-29Thn		30-34Thn		35-39Thn	
	LK	PR	LK	PR	LK	PR	LK	PR	LK	PR	LK	PR	LK	PR	LK	PR
CAMPAGO GUGUK BULEK	304	295	394	386	417	353	409	411	384	364	379	370	337	340	334	322
CAMPAGO IPUH	388	370	530	498	552	496	571	509	537	487	540	525	467	451	430	445
PUHUN TEMBOK	214	183	306	261	306	318	325	290	281	262	277	287	245	240	243	268
KUBU GULAI BANCAH	233	234	348	324	330	339	317	287	304	281	277	282	304	302	279	286
PUHUN PINTU KABUN	261	235	353	329	370	363	346	349	339	353	338	350	317	295	303	281
PULAI ANAK AIR	242	230	313	320	356	321	331	297	298	328	286	320	337	295	251	249
KOTO SELAYAN	79	68	91	73	83	87	79	97	76	67	99	79	83	95	75	67
GAREGEH	119	92	156	128	142	152	145	138	142	123	158	127	134	136	117	102
MANGGIS GANTING	173	173	252	247	294	242	255	281	251	278	263	228	214	227	193	201
JUMLAH	2.013	1.880	2.743	2.566	2.850	2.671	2.778	2.659	2.612	2.543	2.617	2.568	2.438	2.381	2.225	2.221

KELURAHAN	40-44Thn		45-49Thn		50-54Thn		55-59Thn		60-64Thn		65-69Thn		70-74Thn		>75Thn	
	LK	PR	LK	PR	LK	PR	LK	PR	LK	PR	LK	PR	LK	PR	LK	PR
CAMPAGO GUGUK BULEK	300	300	286	285	254	262	178	208	170	179	130	156	81	108	66	103
CAMPAGO IPUH	439	379	365	394	359	343	286	299	240	244	163	175	112	122	106	155
PUHUN TEMBOK	218	216	192	201	191	182	157	170	132	135	107	139	79	71	57	106
KUBU GULAI BANCAH	252	249	229	228	187	199	169	163	147	160	105	95	61	76	70	108
PUHUN PINTU KABUN	301	292	256	272	224	240	206	201	159	205	157	176	100	113	82	123
PULAI ANAK AIR	257	258	231	214	178	183	138	166	127	134	104	101	70	63	33	76
KOTO SELAYAN	71	71	63	52	55	52	32	51	40	34	22	26	15	17	20	30
GAREGEH	86	97	109	123	94	99	82	80	61	73	66	52	33	37	28	46
MANGGIS GANTING	223	212	198	186	165	151	128	115	79	112	79	85	50	47	44	62
JUMLAH	2.147	2.074	1.929	1.955	1.707	1.711	1.376	1.453	1.155	1.276	933	1.005	601	654	506	809

Sumber : DKB Semester I 2025 (diolah)

DATA PENDUDUK BERDASARKAN KELOMPOK UMUR KECAMATAN MANDIANGIN KOTO SELAYAN



	00-04	05-09	10-14	15-19	20-24	25-29	30-34	35-39	40-44	45-49	50-54	55-59	60-64	65-69	70-74	>75
■ LAKI-LAKI	2.013	2.743	2.850	2.778	2.612	2.617	2.438	2.225	2.147	1.929	1.707	1.376	1.155	933	601	506
■ PEREMPUAN	1.880	2.566	2.671	2.659	2.543	2.568	2.381	2.221	2.074	1.955	1.711	1.453	1.276	1.005	654	809

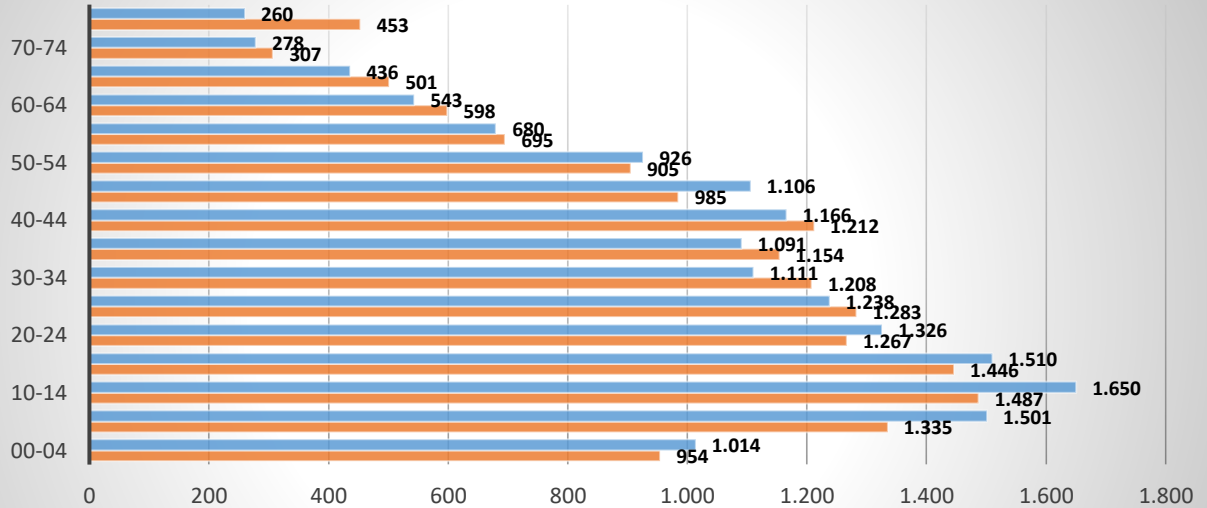
REKAPITULASI DATA KEPENDUDUKAN BERDASARKAN KELOMPOK UMUR KECAMATAN AUR BIRUGO TIGO BALEH

KELURAHAN	0-4Thn		5-9Thn		10-14Thn		15-19Thn		20-24Thn		25-29Thn		30-34Thn		35-39Thn	
	LK	PR	LK	PR	LK	PR	LK	PR	LK	PR	LK	PR	LK	PR	LK	PR
AUR KUNING	285	257	412	355	401	380	393	350	285	320	305	332	274	307	309	318
BIRUGO	202	201	322	267	343	311	305	303	323	286	281	284	232	266	225	242
BELAKANG BALOK	89	84	146	126	150	154	147	144	110	121	108	115	99	107	112	119
SAPIRAN	124	123	173	154	228	173	206	192	166	143	149	145	121	135	139	161
KUBU TANJUNG	71	78	93	103	98	99	99	87	95	79	81	99	73	88	78	63
PAKAN LABUH	108	105	175	167	199	193	173	204	168	146	144	161	145	135	100	106
PARIT ANTANG	52	45	66	62	85	71	72	61	78	78	76	60	65	58	51	64
LADANG CAKIAH	83	61	114	101	146	106	115	105	101	94	94	87	102	112	77	81
JUMLAH	1.014	954	1.501	1.335	1.650	1.487	1.510	1.446	1.326	1.267	1.238	1.283	1.111	1.208	1.091	1.154

KELURAHAN	40-44Thn		45-49Thn		50-54Thn		55-59Thn		60-64Thn		65-69Thn		70-74Thn		>75Thn	
	LK	PR	LK	PR	LK	PR	LK	PR	LK	PR	LK	PR	LK	PR	LK	PR
AUR KUNING	296	312	299	243	214	208	132	172	148	170	128	126	78	61	45	98
BIRUGO	239	260	234	192	218	212	168	176	123	148	103	128	68	79	67	102
BELAKANG BALOK	131	133	99	87	90	86	63	70	57	71	45	48	30	44	36	54
SAPIRAN	134	152	146	137	108	96	80	74	57	42	25	31	16	19	9	27
KUBU TANJUNG	84	76	58	59	52	57	45	36	24	25	19	30	23	16	15	28
PAKAN LABUH	135	140	135	146	133	127	86	74	59	54	57	68	25	43	38	54
PARIT ANTANG	56	50	51	47	49	64	54	34	35	47	30	25	14	19	21	28
LADANG CAKIAH	91	89	84	74	62	55	52	59	40	41	29	45	24	26	29	62
JUMLAH	1.166	1.212	1.106	985	926	905	680	695	543	598	436	501	278	307	260	453

Sumber : DKB Semester I 2025 (diolah)

DATA PENDUDUK BERDASARKAN KELOMPOK UMUR KECAMATAN AUR BIRUGO TIGO BALEH



	00-04	05-09	10-14	15-19	20-24	25-29	30-34	35-39	40-44	45-49	50-54	55-59	60-64	65-69	70-74	>75
■ LAKI-LAKI	1.014	1.501	1.650	1.510	1.326	1.238	1.111	1.091	1.166	1.106	926	680	543	436	278	260
■ PEREMPUAN	954	1.335	1.487	1.446	1.267	1.283	1.208	1.154	1.212	985	905	695	598	501	307	453

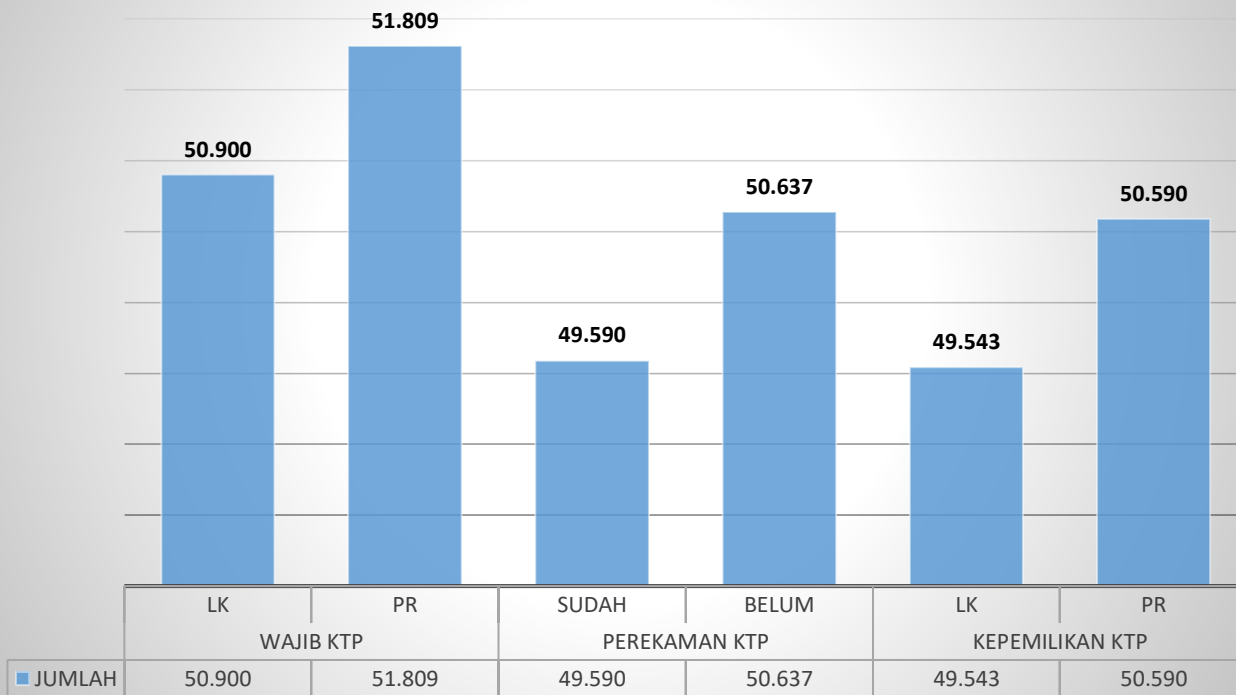
■ LAKI-LAKI ■ PEREMPUAN

**REKAPITULASI DATA KEPENDUDUKAN
BERDASARKAN STATUS PEREKAMAN KTP ELEKTRONIK
KOTA BUKITTINGGI**

NO	KELURAHAN	WAJIB KTP		TOTAL	SUDAH PEREKAMAN KTP		TOTAL	KEPEMILIKAN KTP		TOTAL
		LK	PR		LK	PR		LK	PR	
1	KECAMATAN GUGUK PANJANG	17.912	18.144	36.056	17.445	17.728	35.173	17.426	17.711	35.137
2	KECAMATAN MANDIANGIN KOTO SELAYAN	21.916	22.240	44.156	21.372	21.768	43.140	21.355	21.747	43.102
3	KECAMATAN AUR BIRUGO TIGO BALEH	11.072	11.425	22.497	10.773	11.141	21.914	10.762	11.132	21.894
JUMLAH		50.900	51.809	102.709	49.590	50.637	100.227	49.543	50.590	100.133

Sumber : DKB Semester I 2025 (diolah)

DATA PENDUDUK BERDASARKAN STATUS PEREKAMAN KTP ELEKTRONIK KOTA BUKITINGGI

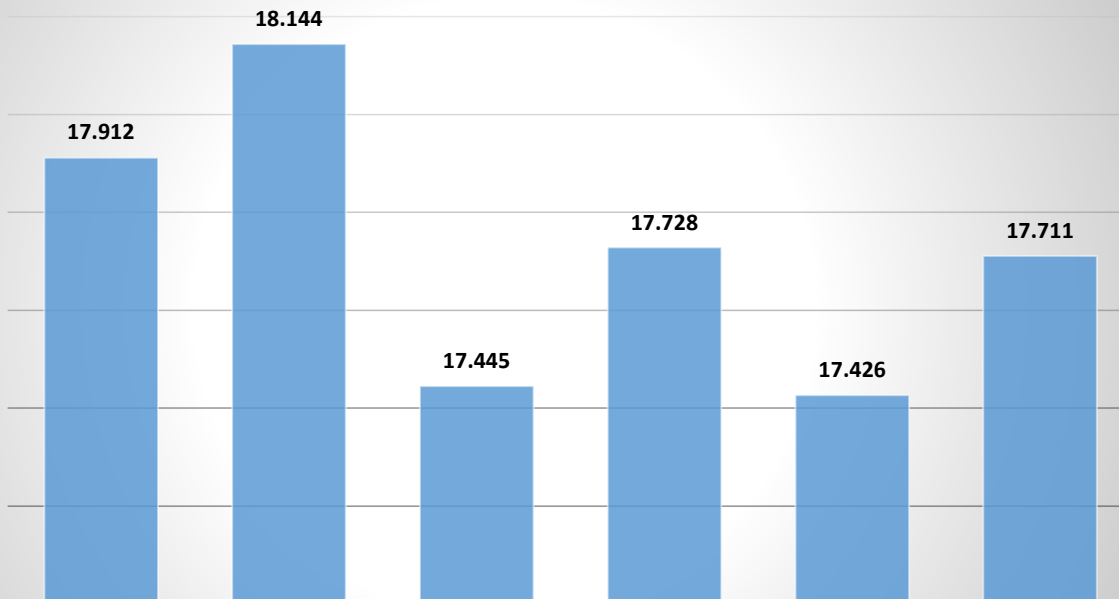


**BERDASARKAN STATUS PEREKAMAN KTP ELEKTRONIK
KECAMATAN GUGUK PANJANG**

NO	KELURAHAN	WAJIB KTP		TOTAL	SUDAH PEREKAMAN KTP		TOTAL	KEPEMILIKAN KTP		TOTAL
		LK	PR		LK	PR		LK	PR	
1	TAROK DIPO	6.657	6.716	13.373	6.476	6.544	13.020	6.468	6.538	13.006
2	BUKIT CANGANG KAYU RAMANG	935	951	1.886	914	936	1.850	913	934	1.847
3	PAKAN KURAI	2.810	2.832	5.642	2.721	2.763	5.484	2.716	2.759	5.475
4	AUR TAJUNGGANG TANGAH SAWAH	3.027	3.073	6.100	2.943	2.995	5.938	2.941	2.993	5.934
5	BENTENG PASAR ATAS	551	581	1.132	540	571	1.111	539	571	1.110
6	KAYU KUBU	1.615	1.637	3.252	1.584	1.609	3.193	1.584	1.608	3.192
7	BUKIT APIT PUHUN	2.317	2.354	4.671	2.267	2.310	4.577	2.265	2.308	4.573
JUMLAH		17.912	18.144	36.056	17.445	17.728	35.173	17.426	17.711	35.137

Sumber : DKB Semester I 2025 (diolah)

**DATA PENDUDUK BERDASARKAN STATUS PEREKAMAN
KTP ELEKTRONIK KECAMATAN GUGUK PANJANG**



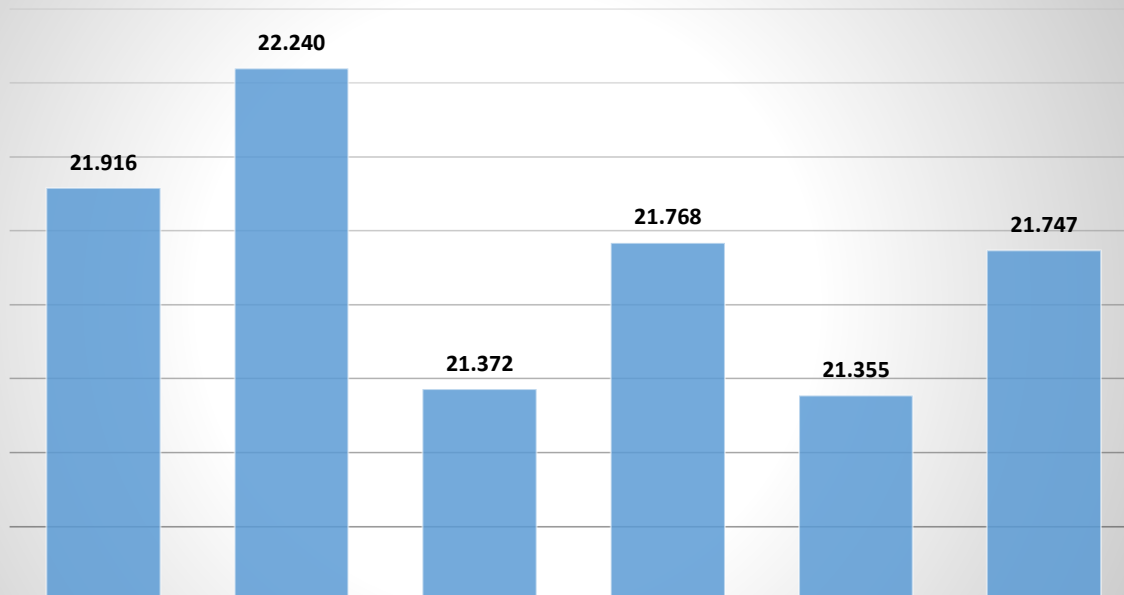
	LK	PR	SUDAH	BELUM	LK	PR
	WAJIB KTP		PEREKAMAN KTP		KEPEMILIKAN KTP	
■ JUMLAH	17.912	18.144	17.445	17.728	17.426	17.711

**REKAPITULASI DATA KEPENDUDUKAN
BERDASARKAN STATUS PEREKAMAN KTP ELEKTRONIK
KECAMATAN MANDIANGIN KOTO SELAYAN**

NO	KELURAHAN	WAJIB KTP		TOTAL	SUDAH PEREKAMAN KTP		TOTAL	KEPEMILIKAN KTP		TOTAL
		LK	PR		LK	PR		LK	PR	
1	CAMPAGO GUGUK BULEK	3.132	3.245	6.377	3.051	3.181	6.232	3.048	3.176	6.224
2	CAMPAGO IPUH	4.403	4.320	8.723	4.292	4.229	8.521	4.291	4.227	8.518
3	PUHUN TEMBOK	2.372	2.460	4.832	2.313	2.403	4.716	2.310	2.402	4.712
4	KUBU GULAI BANCAH	2.570	2.601	5.171	2.520	2.554	5.074	2.518	2.552	5.070
5	PUHUN PINTU KABUN	2.993	3.125	6.118	2.917	3.043	5.960	2.915	3.041	5.956
6	PULAI ANAK AIR	2.507	2.553	5.060	2.448	2.506	4.954	2.446	2.504	4.950
7	KOTO SELAYAN	696	695	1.391	677	680	1.357	677	677	1.354
8	GAREGEH	1.202	1.181	2.383	1.171	1.160	2.331	1.170	1.159	2.329
9	MANGGIS GANTING	2.041	2.060	4.101	1.983	2.012	3.995	1.980	2.009	3.989
JUMLAH		21.916	22.240	44.156	21.372	21.768	43.140	21.355	21.747	43.102

Sumber : DKB Semester I 2025 (diolah)

**DATA PENDUDUK BERDASARKAN STATUS PEREKAMAN KTP ELEKTRONIK
KECAMATAN MANDIANGIN KOTO SELAYAN**



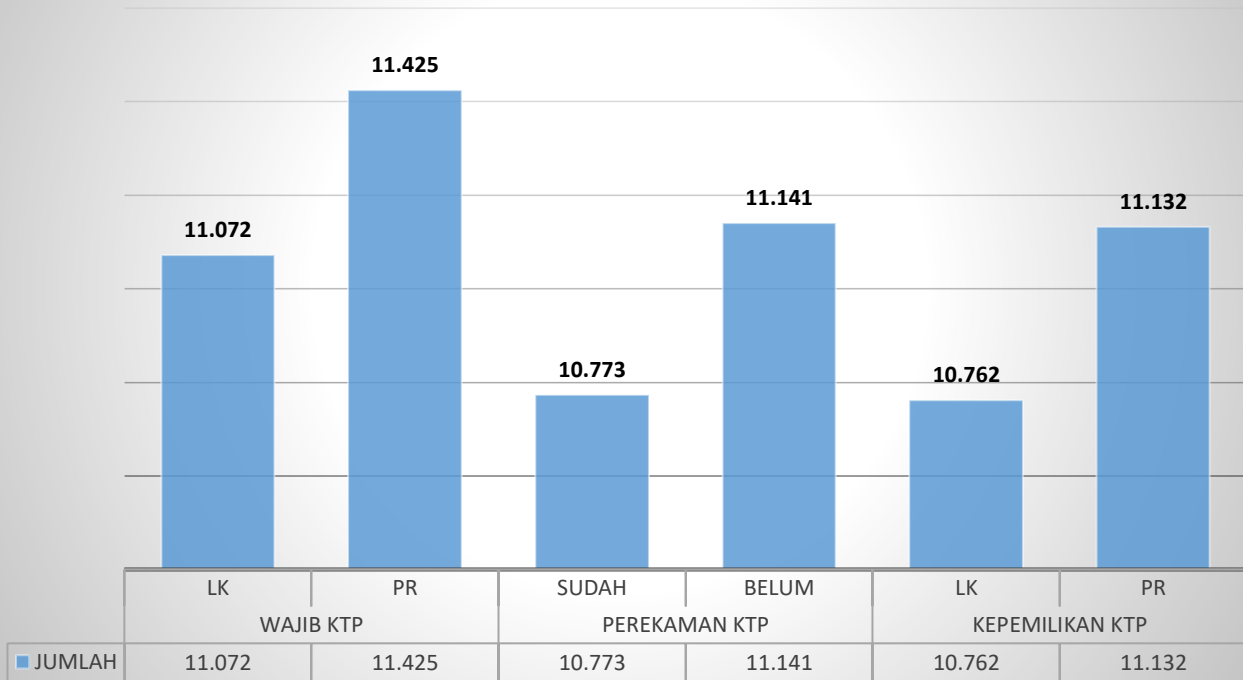
Jumlah	Wajib KTP		Perekaman KTP		Kepemilikan KTP	
	LK	PR	Sudah	Belum	LK	PR
21.916	22.240	21.372	21.768	21.355	21.747	

**REKAPITULASI DATA KEPENDUDUKAN
BERDASARKAN STATUS PEREKAMAN KTP ELEKTRONIK
KECAMATAN AUR BIRUGO TIGO BALEH**

NO	KELURAHAN	WAJIB KTP		TOTAL	SUDAH PEREKAMAN KTP		TOTAL	KEPEMILIKAN KTP		TOTAL
		LK	PR		LK	PR		LK	PR	
1	AUR KUNING	2.754	2.868	5.622	2.682	2.793	5.475	2.678	2.792	5.470
2	BIRUGO	2.461	2.549	5.010	2.406	2.493	4.899	2.404	2.490	4.894
3	BELAKANG BALOK	1.064	1.145	2.209	1.033	1.119	2.152	1.032	1.117	2.149
4	SAPIRAN	1.283	1.272	2.555	1.241	1.242	2.483	1.240	1.240	2.480
5	KUBU TANJUNG	709	705	1.414	684	687	1.371	684	686	1.370
6	PAKAN LABUH	1.326	1.382	2.708	1.291	1.339	2.630	1.291	1.339	2.630
7	PARIT ANTANG	629	615	1.244	611	599	1.210	609	599	1.208
8	LADANG CAKIAH	846	889	1.735	825	869	1.694	824	869	1.693
	JUMLAH	11.072	11.425	22.497	10.773	11.141	21.914	10.762	11.132	21.894

Sumber : DKB Semester I 2025 (diolah)

**DATA PENDUDUK BERDASARKAN STATUS PEREKAMAN KTP ELEKTRONIK
KECAMATAN AUR BIRUGO TIGO BALEH**

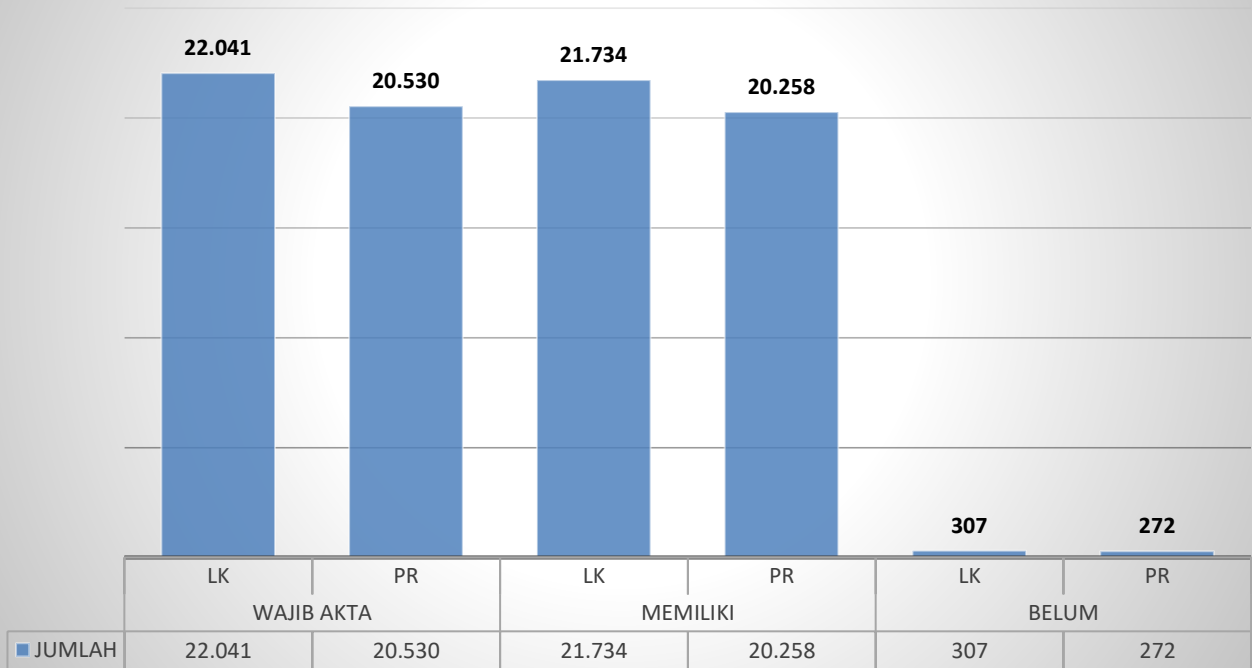


**REKAPITULASI DATA KEPENDUDUKAN
BERDASARKAN KEPEMILIKAN AKTA KELAHIRAN USIA 0-17 TAHUN
KOTA BUKITTINGGI**

NO	KECAMATAN	WAJIB AKTA		TOTAL	MEMILIKI		TOTAL	BELUM		TOTAL
		LK	PR		LK	PR		LK	PR	
1	KECAMATAN GUGUK PANJANG	7.651	7.154	14.805	7.539	7.065	14.604	112	89	201
2	KECAMATAN MANDIANGIN KOTO SELAYAN	9.291	8.703	17.994	9.160	8.585	17.745	131	118	249
3	KECAMATAN AUR BIRUGO TIGO BALEH	5.099	4.673	9.772	5.035	4.608	9.643	64	65	129
JUMLAH		22.041	20.530	42.571	21.734	20.258	41.992	307	272	579

Sumber : DKB Semester I 2025 (diolah)

**DATA KEPEMILIKAN AKTA KELAHIRAN 0-17 TAHUN
KOTA BUKITTINGGI**

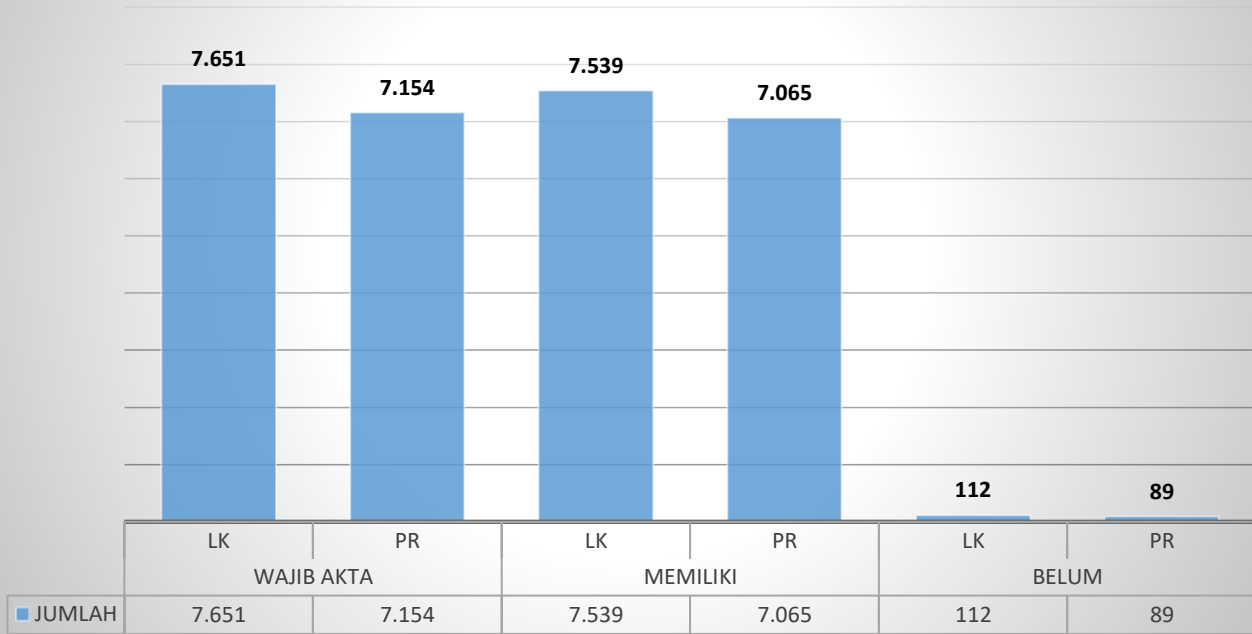


**REKAPITULASI DATA KEPENDUDUKAN
BERDASARKAN KEPEMILIKAN AKTA KELAHIRAN USIA 0-17 TAHUN
KECAMATAN GUGUK PANJANG**

NO	KELURAHAN	WAJIB AKTA		TOTAL	MEMILIKI		TOTAL	BELUM		TOTAL
		LK	PR		LK	PR		LK	PR	
1	TAROK DIPO	3.037	2.930	5.967	3.001	2.892	5.893	36	38	74
2	BUKIT CANGANG KAYU RAMANG	402	340	742	395	336	731	7	4	11
3	PAKAN KURAI	1.268	1.054	2.322	1.251	1.035	2.286	17	19	36
4	AUR TAJUNGKANG TANGAH SAWAH	1.279	1.211	2.490	1.253	1.194	2.447	26	17	43
5	BENTENG PASAR ATAS	168	184	352	163	184	347	5	0	5
6	KAYU KUBU	574	556	1.130	564	552	1.116	10	4	14
7	BUKIT APIT PUHUN	923	879	1.802	912	872	1.784	11	7	18
JUMLAH		7.651	7.154	14.805	7.539	7.065	14.604	112	89	201

Sumber : DKB Semester I 2025 (diolah)

DATA KEPEMILIKAN AKTA KELAHIRAN 0-17 TAHUN KECAMATAN GUGUK PANJANG

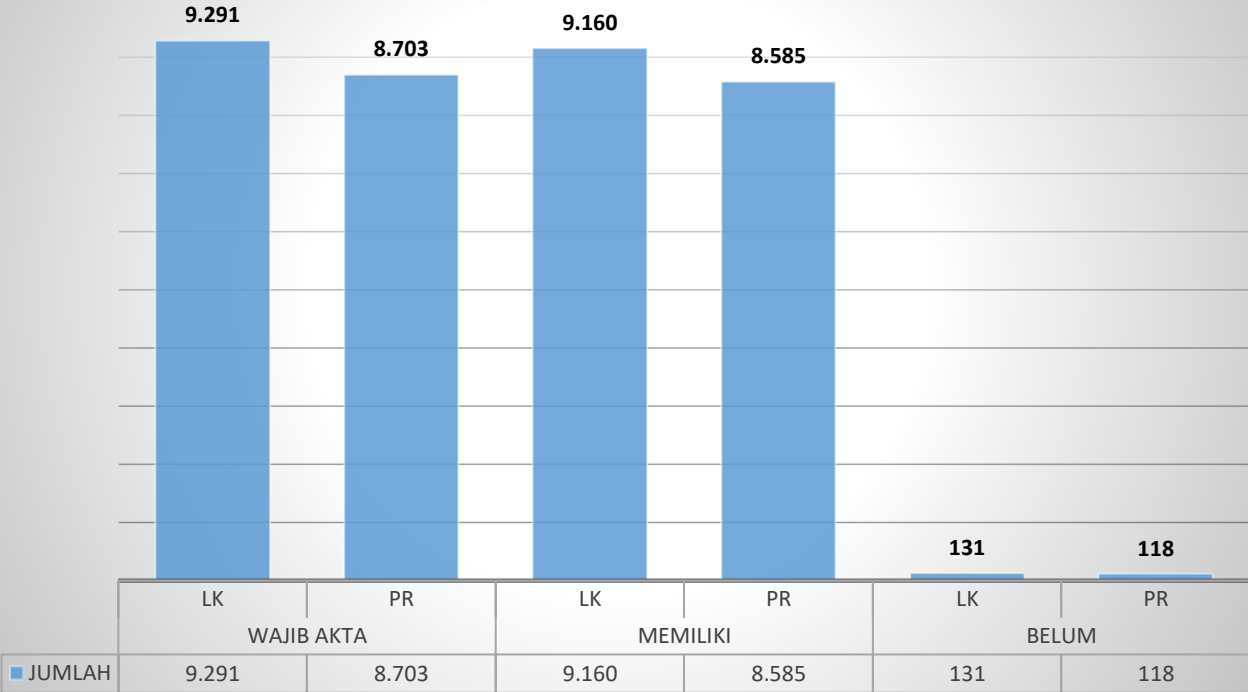


**REKAPITULASI DATA KEPENDUDUKAN
BERDASARKAN KEPEMILIKAN AKTA KELAHIRAN 0-17 TAHUN
KECAMATAN MANDIANGIN KOTO SELAYAN**

NO	KELURAHAN	WAJIB AKTA		TOTAL	MEMILIKI		TOTAL	BELUM		TOTAL
		LK	PR		LK	PR		LK	PR	
1	CAMPAGO GUGUK BULEK	1.379	1.272	2.651	1.359	1.250	2.609	20	22	42
2	CAMPAGO IPUH	1.796	1.666	3.462	1.769	1.640	3.409	27	26	53
3	PUHUN TEMBOK	1.027	932	1.959	1.011	919	1.930	16	13	29
4	KUBU GULAI BANCAH	1.103	1.064	2.167	1.090	1.048	2.138	13	16	29
5	PUHUN PINTU KABUN	1.194	1.141	2.335	1.184	1.125	2.309	10	16	26
6	PULAI ANAK AIR	1.107	1.058	2.165	1.088	1.049	2.137	19	9	28
7	KOTO SELAYAN	306	286	592	303	283	586	3	3	6
8	GAREGEH	503	446	949	492	443	935	11	3	14
9	MANGGIS GANTING	876	838	1.714	864	828	1.692	12	10	22
JUMLAH		9.291	8.703	17.994	9.160	8.585	17.745	131	118	249

Sumber : DKB Semester I 2025 (diolah)

**DATA KEPEMILIKAN AKTA KELAHIRAN 0-17 TAHUN
KECAMATAN MANDIANGIN KOTO SELAYAN**

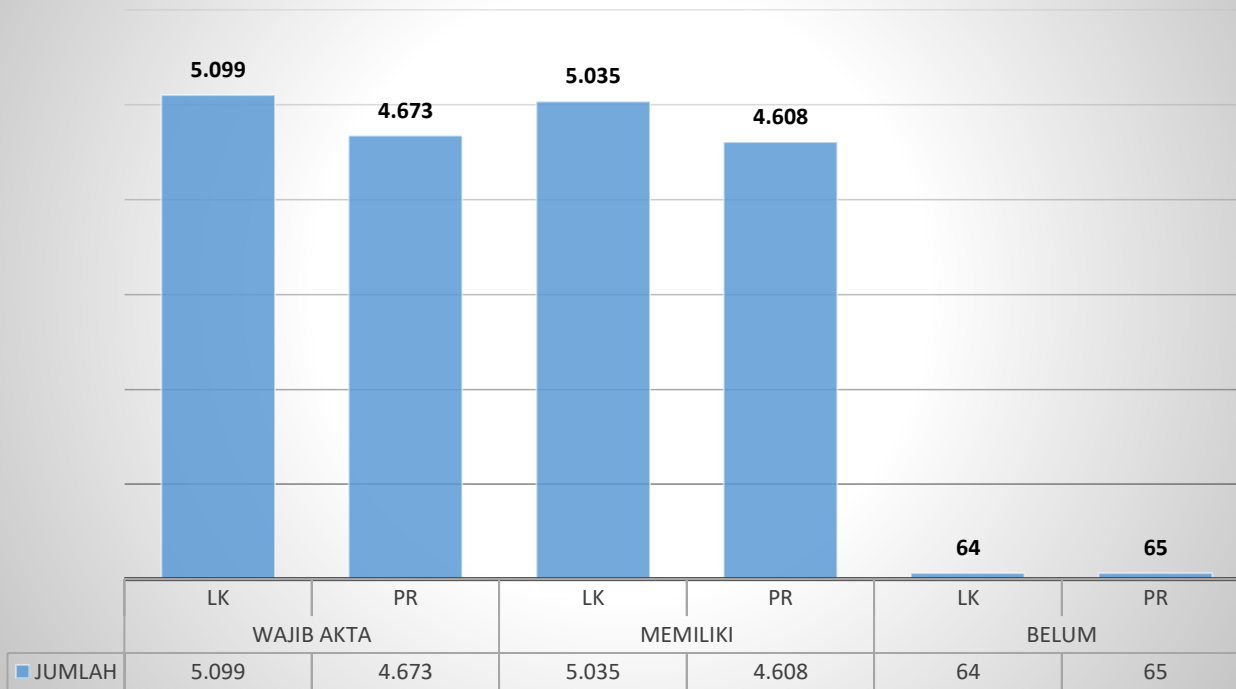


**REKAPITULASI DATA KEPENDUDUKAN
BERDASARKAN KEPEMILIKAN AKTA KELAHIRAN 0-17 TAHUN
KECAMATAN AUR BIRUGO TIGO BALEH**

NO	KELURAHAN	WAJIB AKTA		TOTAL	MEMILIKI		TOTAL	BELUM		TOTAL
		LK	PR		LK	PR		LK	PR	
1	AUR KUNING	1.330	1.220	1.313	1.313	1.205	2.518	17	15	32
2	BIRUGO	1.057	967	1.045	1.045	954	1.999	12	13	25
3	BELAKANG BALOK	483	451	475	475	446	921	8	5	13
4	SAPIRAN	645	567	634	634	558	1.192	11	9	20
5	KUBU TANJUNG	324	335	323	323	332	655	1	3	4
6	PAKAN LABUH	593	588	585	585	578	1.163	8	10	18
7	PARIT ANTANG	250	215	247	247	209	456	3	6	9
8	LADANG CAKIAH	417	330	413	413	326	739	4	4	8
JUMLAH		5.099	4.673	9.772	5.035	4.608	9.643	64	65	129

Sumber : DKB Semester I 2025 (diolah)

**DATA KEPEMILIKAN AKTA KELAHIRAN 0-17 TAHUN
KECAMATAN AUR BIRUGO TIGO BALEH**

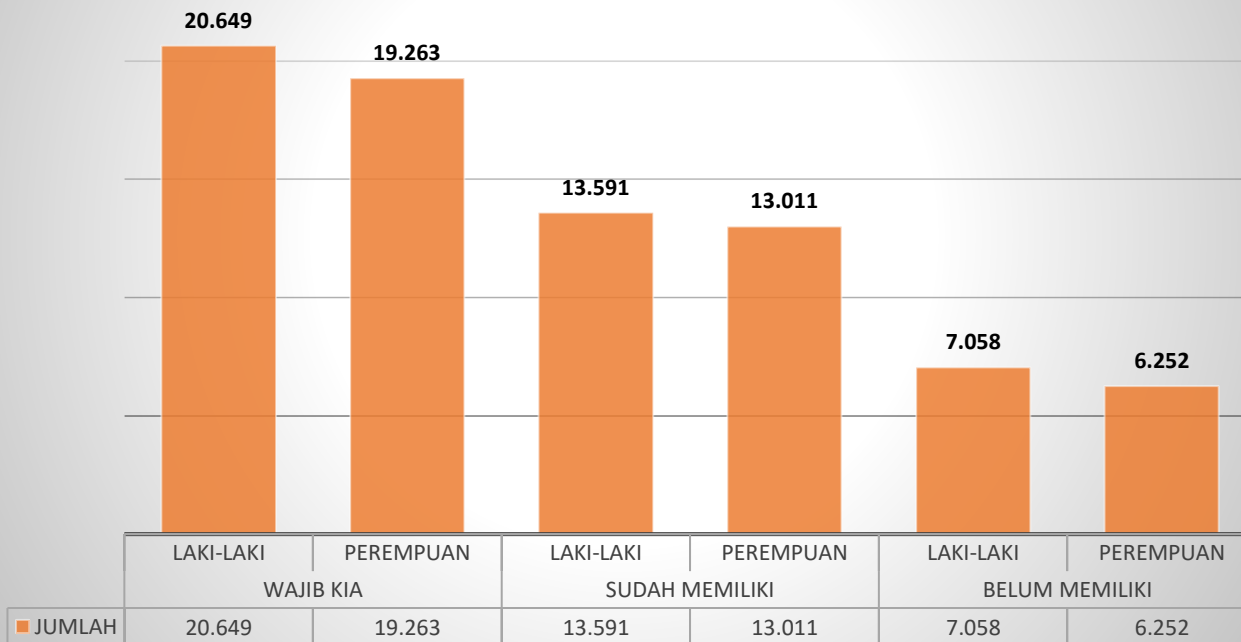


**REKAPITULASI DATA KEPENDUDUKAN
BERDASARKAN KEPEMILIKAN KARTU IDENTITAS ANAK (KIA)
KOTA BUKITTINGGI**

NO	KECAMATAN	WAJIB KIA			SUDAH MEMILIKI			BELUM MEMILIKI		
		LK	PR	JUMLAH	LK	PR	JUMLAH	LK	PR	JUMLAH
1	KECAMATAN GUGUK PANJANG	7.171	6.712	13.883	4.710	4.441	9.151	2.461	2.271	4.732
2	KECAMATAN MANDIANGIN KOTO SELAYAN	8.714	8.186	16.900	5.734	5.591	11.325	2.980	2.595	5.575
3	KECAMATAN AUR BIRUGO TIGO BALEH	4.764	4.365	9.129	3.147	2.979	6.126	1.617	1.386	3.003
JUMLAH		20.649	19.263	39.912	13.591	13.011	26.602	7.058	6.252	13.310

Sumber : DKB Semester I 2025 (diolah)

DATA KEPEMILIKAN KARTU IDENTITAS ANAK KOTA BUKITTINGGI

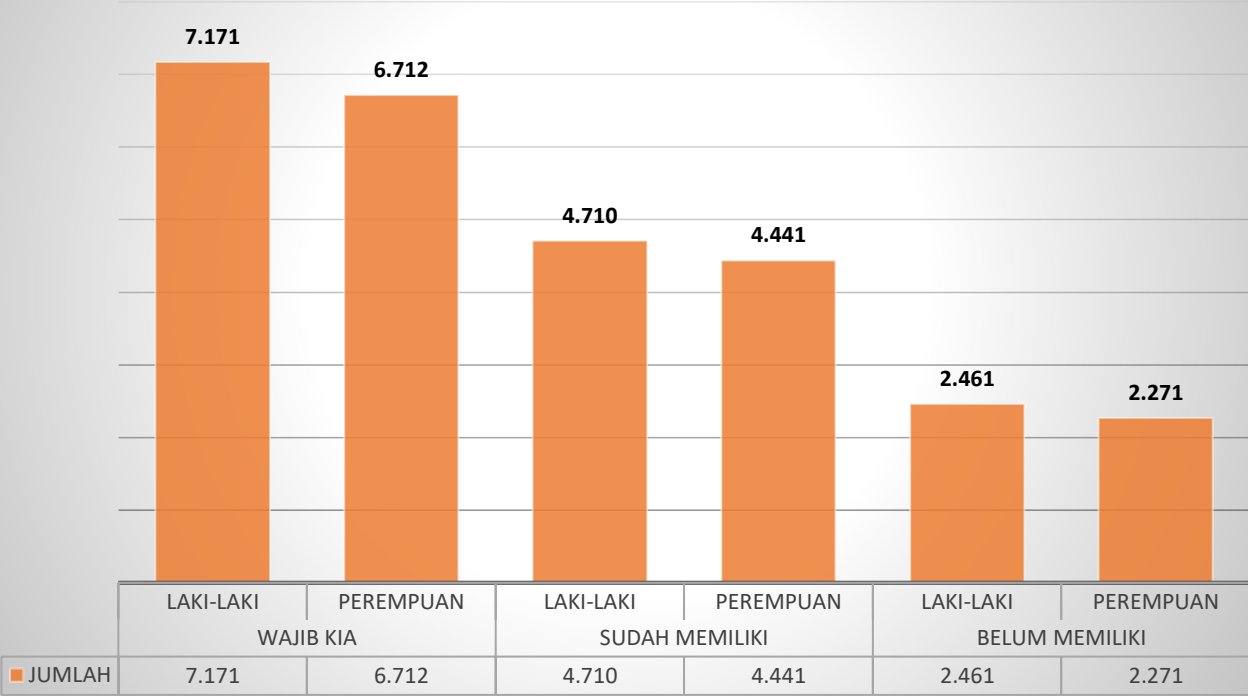


**REKAPITULASI DATA KEPENDUDUKAN
BERDASARKAN KEPEMILIKAN KARTU IDENTITAS ANAK (KIA)
KECAMATAN GUGUK PANJANG**

NO	KELURAHAN	WAJIB KIA			SUDAH MEMILIKI			BELUM MEMILIKI		
		LK	PR	JUMLAH	LK	PR	JUMLAH	LK	PR	JUMLAH
1	TAROK DIPO	2.852	2.753	5.605	1.835	1.798	3.633	1.017	955	1.972
2	BUKIT CANGANG KAYU RAMANG	380	321	701	283	213	496	97	108	205
3	PAKAN KURAI	1.179	979	2.158	800	676	1.476	379	303	682
4	AUR TAJUNGKANG TANGAH SAWAH	1.195	1.131	2.326	794	747	1.541	401	384	785
5	BENTENG PASAR ATAS	155	173	328	101	111	212	54	62	116
6	KAYU KUBU	542	527	1.069	323	344	667	219	183	402
7	BUKIT APIT PUHUN	868	828	1.696	574	552	1.126	294	276	570
JUMLAH		7.171	6.712	13.883	4.710	4.441	9.151	2.461	2.271	4.732

Sumber : DKB Semester I 2025 (diolah)

**DATA KEPEMILIKAN KARTU IDENTITAS ANAK
KECAMATAN GUGUK PANJANG**

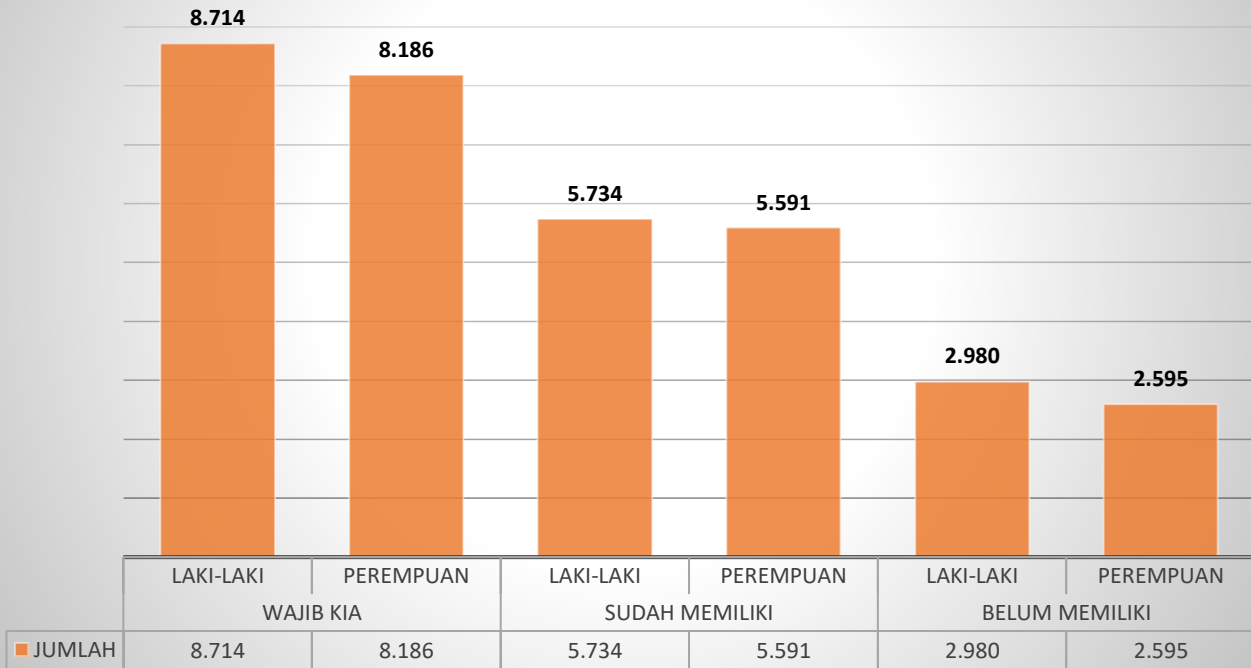


**REKAPITULASI DATA KEPENDUDUKAN
BERDASARKAN KEPEMILIKAN KARTU IDENTITAS ANAK (KIA)
KECAMATAN MANDIANGIN KOTO SELAYAN**

NO	KELURAHAN	WAJIB KIA			SUDAH MEMILIKI			BELUM MEMILIKI		
		LK	PR	JUMLAH	LK	PR	JUMLAH	LK	PR	JUMLAH
1	CAMPAGO GUGUK BULEK	1.291	1.197	2.488	865	854	1.719	426	343	769
2	CAMPAGO IPUH	1.682	1.572	3.254	1.113	1.076	2.189	569	496	1.065
3	PUHUN TEMBOK	958	869	1.827	619	583	1.202	339	286	625
4	KUBU GULAI BANCAH	1.042	1.012	2.054	653	648	1.301	389	364	753
5	PUHUN PINTU KABUN	1.119	1.052	2.171	771	738	1.509	348	314	662
6	PULAI ANAK AIR	1.045	1.002	2.047	684	700	1.384	361	302	663
7	KOTO SELAYAN	287	271	558	204	191	395	83	80	163
8	GAREGEH	470	424	894	314	249	563	156	175	331
9	MANGGIS GANTING	820	787	1.607	511	552	1.063	309	235	544
JUMLAH		8.714	8.186	16.900	5.734	5.591	11.325	2.980	2.595	5.575

Sumber : DKB Semester I 2025 (diolah)

**DATA KEPEMILIKAN KARTU IDENTITAS ANAK
KECAMATAN MANDIANGIN KOTO SELAYAN**

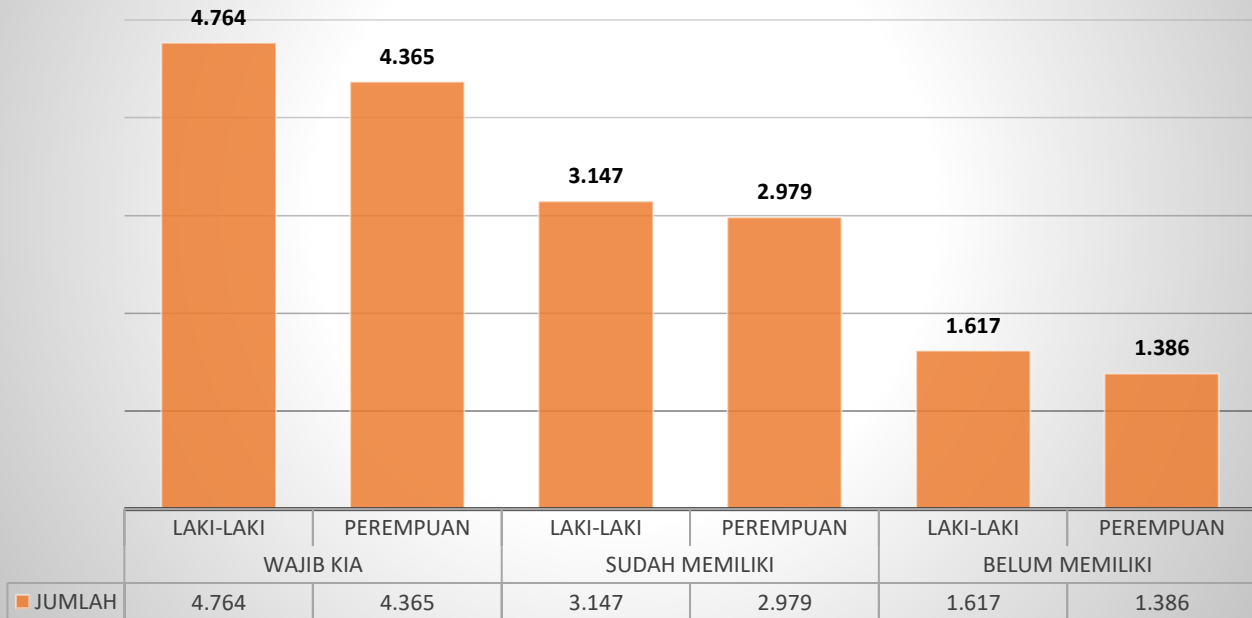


**REKAPITULASI DATA KEPENDUDUKAN
BERDASARKAN KEPEMILIKAN KARTU IDENTITAS ANAK (KIA)
KECAMATAN AUR BIRUGO TIGO BALEH**

NO	KELURAHAN	WAJIB KIA			SUDAH MEMILIKI			BELUM MEMILIKI		
		LK	PR	JUMLAH	LK	PR	JUMLAH	LK	PR	JUMLAH
1	AUR KUNING	1.250	1.141	2.391	783	718	1.501	467	423	890
2	BIRUGO	992	908	1.900	678	683	1.361	314	225	539
3	BELAKANG BALOK	448	418	866	305	316	621	143	102	245
4	SAPIRAN	598	532	1.130	410	368	778	188	164	352
5	KUBU TANJUNG	299	318	617	200	206	406	99	112	211
6	PAKAN LABUAH	554	541	1.095	355	355	710	199	186	385
7	PARIT ANTANG	226	198	424	146	122	268	80	76	156
8	LADANG CAKIAH	397	309	706	270	211	481	127	98	225
JUMLAH		4.764	4.365	9.129	3.147	2.979	6.126	1.617	1.386	3.003

Sumber : DKB Semester I 2025 (diolah)

**DATA KEPEMILIKAN KARTU IDENTITAS ANAK
KECAMATAN AUR BIRUGO TIGO BALEH**

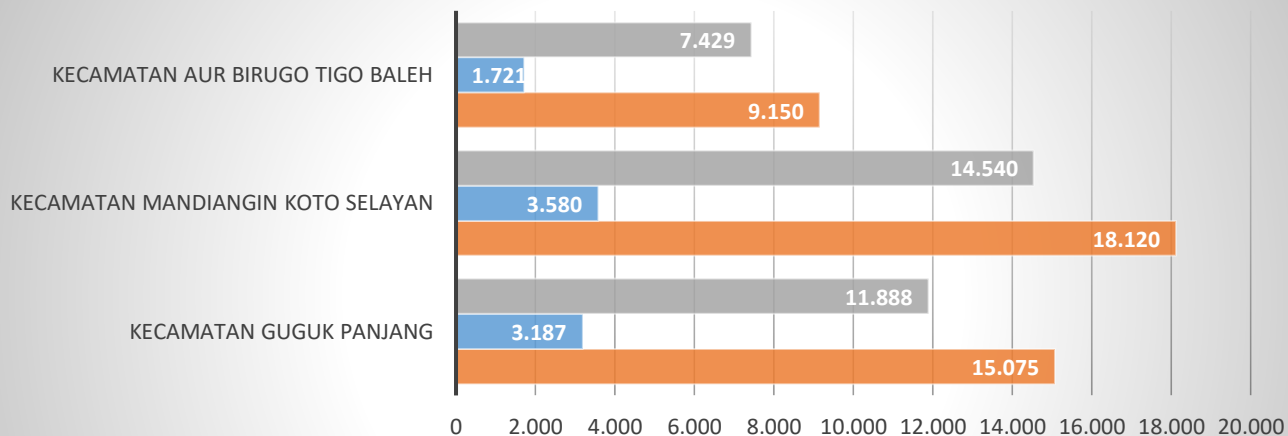


**REKAPITULASI DATA KEPENDUDUKAN
BERDASARKAN JUMLAH KEPALA KELUARGA
KOTA BUKITTINGGI**

NO	KECAMATAN	JENIS KELAMIN		TOTAL
		LAKI-LAKI	PEREMPUAN	
1	KECAMATAN GUGUK PANJANG	11.888	3.187	15.075
2	KECAMATAN MANDIANGIN KOTO SELAYAN	14.540	3.580	18.120
3	KECAMATAN AUR BIRUGO TIGO BALEH	7.429	1.721	9.150
JUMLAH		33.857	8.488	42.345

Sumber : DKB Semester I 2025 (diolah)

JUMLAH KEPALA KELUARGA KOTA BUKITTINGGI



	KECAMATAN GUGUK PANJANG	KECAMATAN MANDIANGIN KOTO SELAYAN	KECAMATAN AUR BIRUGO TIGO BALEH
■ LAKI-LAKI	11.888	14.540	7.429
■ PEREMPUAN	3.187	3.580	1.721
■ TOTAL	15.075	18.120	9.150

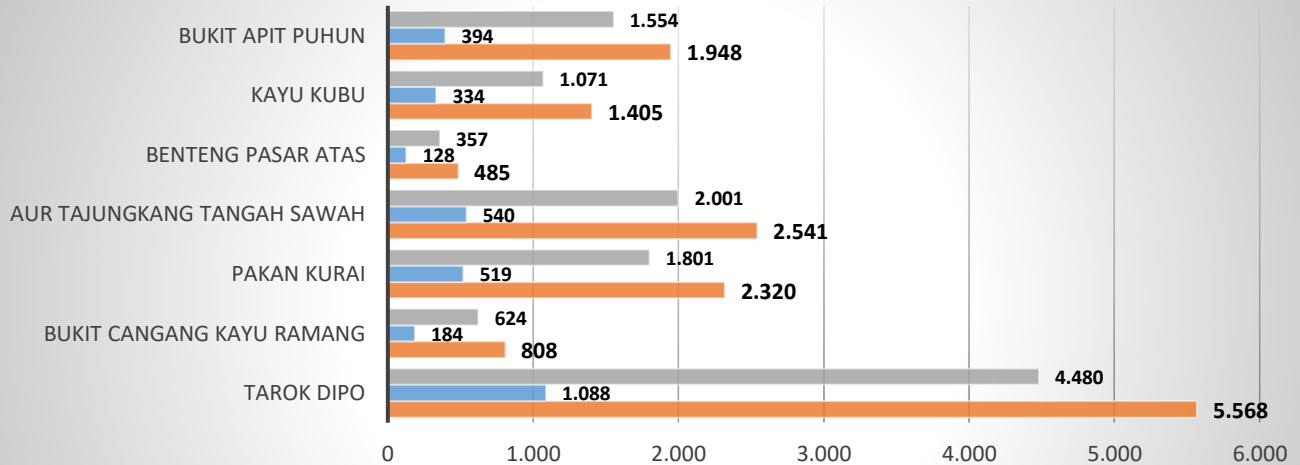
■ LAKI-LAKI ■ PEREMPUAN ■ TOTAL

**REKAPITULASI DATA KEPENDUDUKAN
BERDASARKAN JUMLAH KEPALA KELUARGA
KECAMATAN GUGUK PANJANG**

NO	KELURAHAN	JENIS KELAMIN		TOTAL
		LAKI-LAKI	PEREMPUAN	
1	TAROK DIPO	4.480	1.088	5.568
2	BUKIT CANGANG KAYU RAMANG	624	184	808
3	PAKAN KURAI	1.801	519	2.320
4	AUR TAJUNGGANG TANGAH SAWAH	2.001	540	2.541
5	BENTENG PASAR ATAS	357	128	485
6	KAYU KUBU	1.071	334	1.405
7	BUKIT APIT PUHUN	1.554	394	1.948
JUMLAH		11.888	3.187	15.075

Sumber : DKB Semester I 2025 (diolah)

JUMLAH KEPALA KELUARGA KECAMATAN GUGUK PANJANG



	TAROK DIPO	BUKIT CANGANG KAYU RAMANG	PAKAN KURAI	AUR TAJUNGKANG TANGAH SAWAH	BENTENG PASAR ATAS	KAYU KUBU	BUKIT APIT PUHUN
■ LAKI-LAKI	4.480	624	1.801	2.001	357	1.071	1.554
■ PEREMPUAN	1.088	184	519	540	128	334	394
■ TOTAL	5.568	808	2.320	2.541	485	1.405	1.948

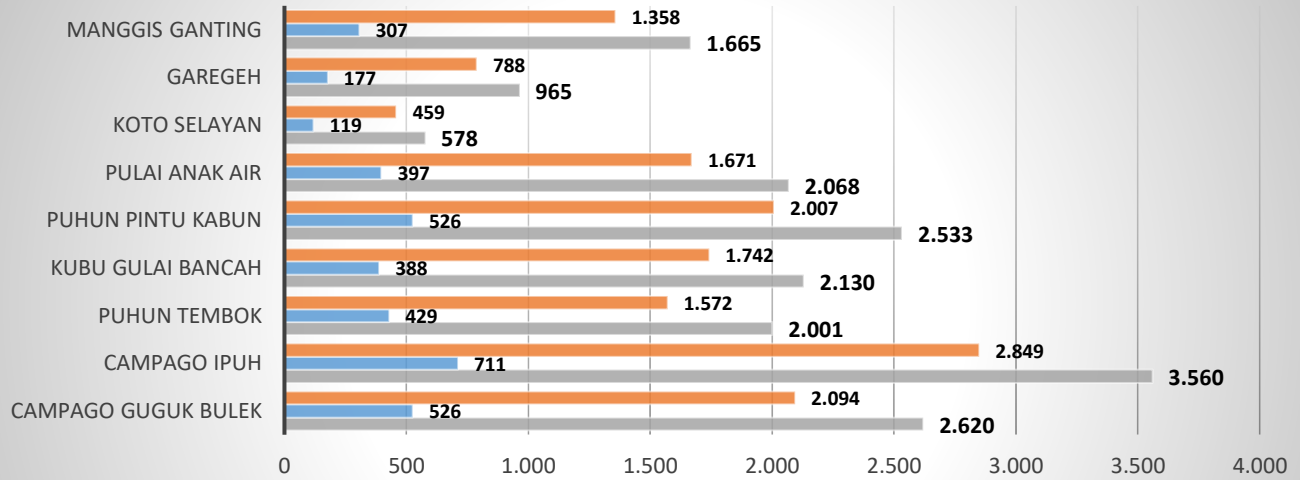
■ LAKI-LAKI ■ PEREMPUAN ■ TOTAL

**REKAPITULASI DATA KEPENDUDUKAN
BERDASARKAN JUMLAH KEPALA KELUARGA
KECAMATAN MANDIANGIN KOTO SELAYAN**

NO	KELURAHAN	JENIS KELAMIN		TOTAL
		LAKI-LAKI	PEREMPUAN	
1	CAMPAGO GUGUK BULEK	2.094	526	2.620
2	CAMPAGO IPUH	2.849	711	3.560
3	PUHUN TEMBOK	1.572	429	2.001
4	KUBU GULAI BANCAH	1.742	388	2.130
5	PUHUN PINTU KABUN	2.007	526	2.533
6	PULAI ANAK AIR	1.671	397	2.068
7	KOTO SELAYAN	459	119	578
8	GAREGEH	788	177	965
9	MANGGIS GANTING	1.358	307	1.665
JUMLAH		14.540	3.580	18.120

Sumber : DKB Semester I 2025 (diolah)

JUMLAH KEPALA KELUARGA KECAMATAN MANDIANGIN KOTO SELAYAN



	CAMPAGO GUGUK BULEK	CAMPAGO IPUH	PUHUN TEMBOK	KUBU GULAI BANCAH	PUHUN PINTU KABUN	PULAI ANAK AIR	KOTO SELAYAN	GAREGEH	MANGGIS GANTING
■ LAKI-LAKI	2.094	2.849	1.572	1.742	2.007	1.671	459	788	1.358
■ PEREMPUAN	526	711	429	388	526	397	119	177	307
■ TOTAL	2.620	3.560	2.001	2.130	2.533	2.068	578	965	1.665

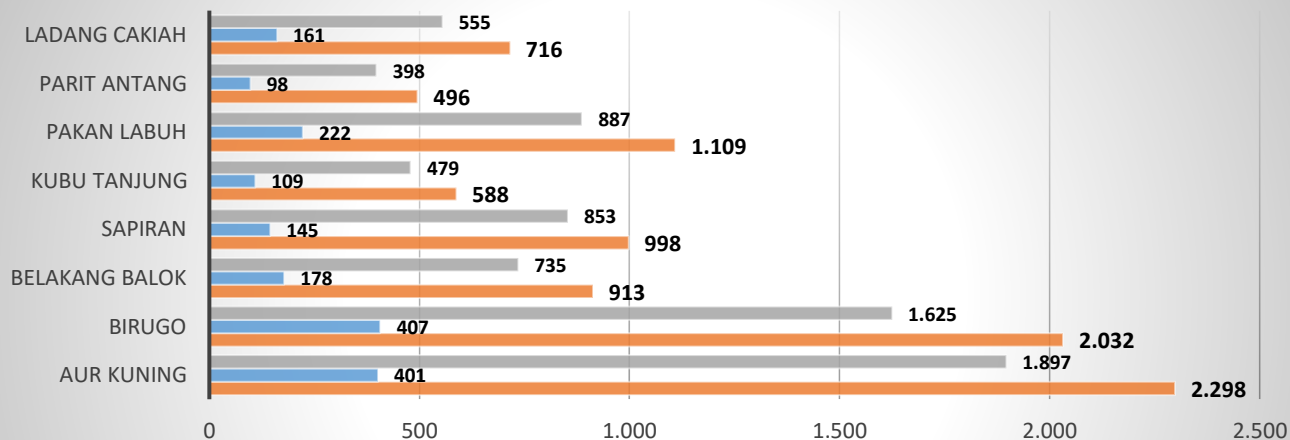
■ LAKI-LAKI
 ■ PEREMPUAN
 ■ TOTAL

**REKAPITULASI DATA KEPENDUDUKAN
BERDASARKAN JUMLAH KEPALA KELUARGA
KECAMATAN AUR BIRUGO TIGO BALEH**

NO	KELURAHAN	JENIS KELAMIN		TOTAL
		LAKI-LAKI	PEREMPUAN	
1	AUR KUNING	1.897	401	2.298
2	BIRUGO	1.625	407	2.032
3	BELAKANG BALOK	735	178	913
4	SAPIRAN	853	145	998
5	KUBU TANJUNG	479	109	588
6	PAKAN LABUH	887	222	1.109
7	PARIT ANTANG	398	98	496
8	LADANG CAKIAH	555	161	716
JUMLAH		7.429	1.721	9.150

Sumber : DKB Semester I 2025 (diolah)

JUMLAH KEPALA KELUARGA KECAMATAN AUR BIRUGO TIGO BALEH



	AUR KUNING	BIRUGO	BELAKANG BALOK	SAPIRAN	KUBU TANJUNG	PAKAN LABUH	PARIT ANTANG	LADANG CAKIAH
■ LAKI-LAKI	1.897	1.625	735	853	479	887	398	555
■ PEREMPUAN	401	407	178	145	109	222	98	161
■ TOTAL	2.298	2.032	913	998	588	1.109	496	716

■ LAKI-LAKI ■ PEREMPUAN ■ TOTAL

**Tim Penyusunan Data Agregat Kependudukan
Kota Bukittinggi Semester I Tahun 2025
Dinas Kependudukan dan Pencatatan Sipil
Jl. H. miskin Palolok - Bukittinggi
Telp. : (0752)35287 / Fax : (0752)628287
Email : disdukcapi**l**bkt@gmail.com
Pengaduan : 082285860023**