



**DATA AGREGAT KEPENDUDUKAN  
KABUPATEN SOLOK  
TAHUN 2016 SEMESTER II**

**DINAS KEPENDUDUKAN DAN PENCATATAN SIPIL  
KABUPATEN SOLOK**

Kabupaten Solok Komplek Perkantoran Pemerintah  
Jl. Raya Kayu Aro - Sukarami (Arosuka) KM. 20 Telp. (0755) 31481



**DATA AGREGAT KEPENDUDUKAN  
KABUPATEN SOLOK  
TAHUN 2016 SEMESTER II**

**DINAS KEPENDUDUKAN DAN PENCATATAN SIPIL  
KABUPATEN SOLOK**

Kabupaten Solok Komplek Perkantoran Pemerintah  
Jl. Raya Kayu Aro - Sukarami (Arosuka) KM. 20 Telp. (0755) 31481

DISDUPHICAPRI

TABEL 3.35  
KEPEMILIKAN AKTA PERKAWINAN MENURUT KELOMPOK UMUR

URUT	UMUR	MEMILIKI AKTA KAWIN		BELUM MEMILIKI AKTA KAWIN		KAWIN				
		L	P	JML	L	P	JML			
1	2	3	4	5	6	7	8	9	10	11
2	15-19	8	110	118	8	148	156	16	258	274
3	20-24	556	1.175	1.731	206	2.393	2.599	762	3.568	4.330
4	25-29	3.036	2.945	6.081	1.300	6.023	7.323	4.436	8.968	13.404
5	30-34	6.934	4.193	11.127	3.496	8.573	12.069	10.430	12.766	23.195
6	35-39	7.116	3.754	10.870	4.440	8.171	12.611	11.556	11.925	23.481
7	40-44	6.329	3.252	9.581	4.935	7.969	12.904	11.264	11.221	22.485
8	45-49	4.733	2.363	7.096	4.683	6.581	11.264	9.416	8.944	18.360
9	50-54	4.021	2.059	6.080	4.921	6.654	11.575	8.942	8.713	17.655
10	55-59	3.295	1.399	4.694	5.050	5.744	10.794	8.345	7.143	15.488
11	60-64	2.474	869	3.343	4.588	4.371	8.959	7.062	5.240	12.302
12	65-69	1.066	237	1.303	2.670	1.709	4.379	3.736	1.946	5.682
13	70-74	507	85	592	1.813	1.165	2.978	2.320	1.250	3.570
14	> 75	472	47	519	2.474	876	3.350	2.946	923	3.869

TABEL 2  
Penduduk Menurut Kecamatan dan Jenis Kelamin

NO	KECAMATAN	JUMLAH				TOTAL	%
		LAKI-LAKI	%	PEREMPUAN	%		
1	2	3	4	5	6	7	8
1	PANTAI CERMIN	10.810	3	10.468	3	21.278	6
2	LEMBAH GUMANTI	27.314	7	26.051	7	53.365	14
3	PAYUNG SEKAKI	4.522	1	4.408	1	8.930	2
4	LEMBANG JAYA	14.678	4	14.052	4	28.730	8
5	GUNUNG TALANG	25.662	7	25.064	7	50.726	14
6	BUKIT SUNDI	12.824	3	12.789	3	25.613	7
7	IX KOTO SUNGAI LASI	5.529	1	5.314	1	10.843	3
8	KUBUNG	30.158	8	29.378	8	59.536	16
9	X KOTO SINGKARAK	17.514	5	17.319	5	34.833	9
10	X KOTO DIATAS	10.315	3	10.163	3	20.478	5
11	JUNJUNG SIRIH	6.856	2	6.487	2	13.343	4
12	HILIRAN GUMANTI	8.834	2	8.461	2	17.295	5
13	TIGO LURAH	5.343	1	5.265	1	10.608	3
14	DAMAU KEMBAR	9.719	3	9.379	3	19.098	5
	TOTAL KAB./KOTA	190.078	51	184.598	49	374.676	100

Sumber : Data DKB Dinas Dukcapil Kabupaten Solok Tahun 2016, diolah.

TABEL 3.33  
PENERBITAN AKTA KEMATIAN MENURUT KECAMATAN

NO	KECAMATAN	AKTA KEMATIAN			JML
		L	P	JML	
1	2	3	4	5	
1	PANTAI CERMIN	28	12	40	
2	LEMBAH GUMANTI	27	28	55	
3	PAYUNG SEKAKI	10	5	15	
4	LEMBANG JAYA	20	10	30	
5	GUNUNG TALANG	77	27	104	
6	BUKIT SUNDI	27	19	46	
7	IX KOTO SUNGAI LASI	19	6	25	
8	KUBUNG	70	39	109	
9	X KOTO SINGKARAK	44	26	70	
10	X KOTO DIATAS	20	19	39	
11	JUNJUNG SIRIH	10	3	13	
12	HILIRAN GUMANTI	10	6	16	
13	TIGO LURAH	7	5	12	
14	DANAU KEMBAR	16	12	28	
	TOTAL	385	217	602	

TABEL 3  
Jumlah Penduduk, Luas Wilayah dan Kepadatan

NO	KECAMATAN	JUMLAH		KEPADATAN
		JUMLAH PENDUDUK	LUAS WILAYAH KM <sup>2</sup>	
1	2	3	5	7
1	PANTAI CERMIN	21.278	360	59
2	LEMBAH GUMANTI	53.365	459,72	116
3	PAYUNG SEKAKI	8.930	364,5	24
4	LEMBANG JAYA	28.730	99,9	288
5	GUNUNG TALANG	50.726	385	132
6	BUKIT SUNDI	25.663	109	235
7	IX KOTO SUNGAI LASI	10.843	171	63
8	KUBUNG	59.536	192	310
9	X KOTO SINGKARAK	34.833	257	136
10	X KOTO DIATAS	20.478	102,5	200
11	JUNJUNG SIRIH	13.343	295,5	45
12	HILIRAN GUMANTI	17.295	263,28	66
13	TIGO LURAH	10.608	602,5	18
14	DANAU KEMBAR	19.098	71	269
	TOTAL KAB/KOTA	374.676	3.738	100

TABEL 3.31  
KEPEMILIKAN AKTA KELAHIRAN MENURUT KECAMATAN

NO	BELUM MEMILIKI AKTA KELAHIRAN			SUDAH MEMILIKI AKTA KELAHIRAN			TOTAL
	L	P	JML	L	P	JML	
1	2	3	4	5	6	7	8
PANTAI CERMIN	8.199	7.939	16.138	2.611	2.529	5.140	21.278
LEMBAH GUMANTI	17.418	16.146	33.564	9.896	9.905	19.801	53.365
PAYUNG SEKAKI	2.849	2.893	5.732	1.673	1.525	3.198	8.930
LEMBANG JAYA	9.289	8.830	18.119	5.399	5.222	10.611	28.730
GUNUNG TALANG	17.245	16.880	34.125	8.417	8.184	16.601	50.726
BUKIT SUNDI	8.432	8.420	16.852	4.392	4.369	8.761	25.613
IX KOTO SUNGAI LASI	3.406	3.266	6.672	2.123	2.048	4.171	10.843
KUBUNG	19.695	19.478	39.173	10.473	9.900	20.373	59.536
X KOTO SINGKARAK	11.875	11.747	23.622	5.639	5.572	11.211	34.833
X KOTO DATAS	6.705	6.587	13.292	3.610	3.576	7.186	20.478
JUNJUNG SIRIH	4.790	4.469	9.229	2.066	2.048	4.114	13.343
HILIRAN GUMANTI	5.576	5.493	11.069	3.258	2.968	6.226	17.295
TIGO LURAH	3.421	3.429	6.850	1.922	1.836	3.758	10.608
DANAU KEMBAR	6.064	5.769	11.823	3.655	3.620	7.275	19.098
TOTAL	124.954	121.296	246.250	65.124	63.302	128.426	374.676

TABEL 4

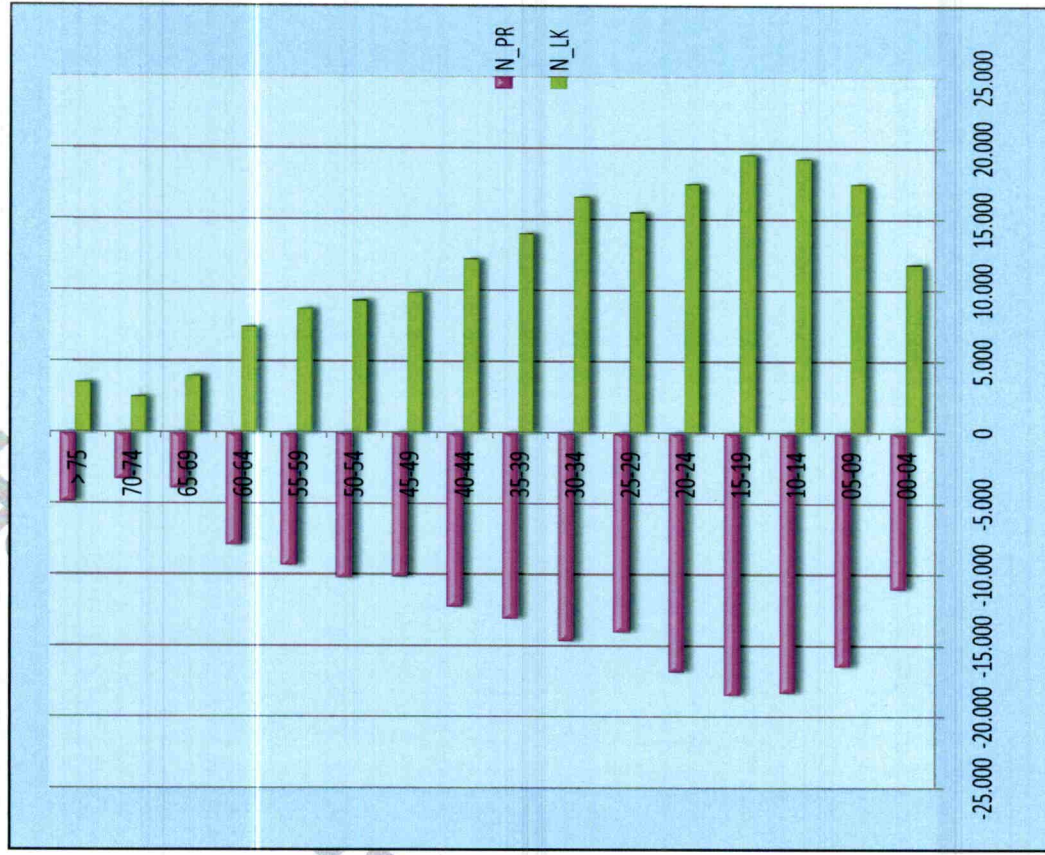
Tabel Pertumbuhan Penduduk Tahun 2016.

TAHUN	JUMLAH PENDUDUK	LAHIR	MATI	DATANG	PINDAH
2015	372.269	1.408	978	3.301	6.143
2016	374.676	1.823	333	4.496	5.517
2016		PERTUMBUHAN			2.407

TABEL 3.28  
JUMLAH KEPEMILIKAN KARTU KELUARGA

NO	KECAMATAN	TELAH CETAK		BELUM CETAK		JUMLAH KK		%
		3	4	5	6	7	8	
1	PANTAI CERMIN	4.221	4	1.207	1	5.428	5	
2	LEMBANG GUMANTI	11.764	11	1.791	2	13.555	13	
3	PAYUNG SEKAKI	1.943	2	468	0	2.413	2	
4	LEMBANG JAYA	6.071	6	1.284	1	7.355	7	
5	GUNUNG TALANG	12.299	12	1.325	1	13.628	13	
6	BUKIT SUNDI	5.927	6	809	1	6.741	7	
7	IX KOTO SUNGAI LASI	2.485	2	479	0	2.965	3	
8	KUBUNG	13.189	13	1.599	2	14.789	14	
9	X KOTO SINGKARAK	7.746	8	1.335	1	9.084	9	
10	X KOTO DIATAS	4.546	4	1.005	1	5.551	5	
11	JUNJUNG SIRIH	2.439	2	573	1	3.012	3	
12	HILIRAN GUMANTI	3.420	3	671	1	4.091	4	
13	TIGO LURAH	2.119	2	476	0	2.596	3	
14	DANAU KEMBAR	4.729	4	500	0	4.729	5	
	TOTAL KAB./KOTA	82.398	80	13.522	13	95.937	94	

Grafik 3  
Piramida Penduduk



153	SUMATERA BARAT	KOTA SAWAHLUNTO	LEMBAH SEGAR	30	19	49
154	SUMATERA BARAT	KOTA SAWAHLUNTO	BARANGIN	117	123	240
155	SUMATERA BARAT	KOTA SAWAHLUNTO	SILINGKANG	100	90	190
156	SUMATERA BARAT	KOTA SAWAHLUNTO	TALAWI	49	30	79
157	SUMATERA BARAT	KOTA SAWAHLUNTO	TOTAL KAB/KOTA	296	262	558
158	SUMATERA BARAT	KOTA PADANG PANJANG	PADANG PANJANG TIMUR	65	32	97
159	SUMATERA BARAT	KOTA PADANG PANJANG	PADANG PANJANG BARAT	84	53	137
160	SUMATERA BARAT	KOTA PADANG PANJANG	TOTAL KAB/KOTA	149	85	234
161	SUMATERA BARAT	KOTA BUKITINGGI	GUGUAK PANJANG	51	61	112
162	SUMATERA BARAT	KOTA BUKITINGGI	MANDIANGIN K SELAYAN	45	57	102
163	SUMATERA BARAT	KOTA BUKITINGGI	AUR BIRUGO TIGO BALEH	54	57	111
164	SUMATERA BARAT	KOTA BUKITINGGI	TOTAL KAB/KOTA	150	175	325
165	SUMATERA BARAT	KOTA PAYAKUMBUH	PAYAKUMBUH BARAT	48	49	97
166	SUMATERA BARAT	KOTA PAYAKUMBUH	PAYAKUMBUH UTARA	7	13	20
167	SUMATERA BARAT	KOTA PAYAKUMBUH	PAYAKUMBUH TIMUR	30	37	67
168	SUMATERA BARAT	KOTA PAYAKUMBUH	LAMPUSI TIGO MAGURI	12	9	21
169	SUMATERA BARAT	KOTA PAYAKUMBUH	PAYAKUMBUH SELATAN	6	21	27
170	SUMATERA BARAT	KOTA PAYAKUMBUH	TOTAL KAB/KOTA	103	129	232
171	SUMATERA BARAT	KOTA PARIAMAN	PARIAMAN TENGAH	36	29	65
172	SUMATERA BARAT	KOTA PARIAMAN	PARIAMAN UTARA	41	35	76
173	SUMATERA BARAT	KOTA PARIAMAN	PARIAMAN SELATAN	12	8	20
174	SUMATERA BARAT	KOTA PARIAMAN	PARIAMAN TIMUR	53	46	99
175	SUMATERA BARAT	KOTA PARIAMAN	TOTAL KAB/KOTA	142	118	260
176	RIAU	ROKAN HULU	LUJUNG BATU	16	10	26
177	RIAU	ROKAN HULU	TOTAL KAB/KOTA	16	10	26
178	RIAU	KUANTAN SINGINGI	KUANTAN MUDIK	4	0	4
179	RIAU	KUANTAN SINGINGI	TOTAL KAB/KOTA	4	0	4
180	RIAU	KOTA PEKANBARU	RUMBAI PESISIR	20	5	25
181	RIAU	KOTA PEKANBARU	TOTAL KAB/KOTA	20	5	25
182	JAMBI	KERINCI	KELUING DANAU	12	4	16
183	JAMBI	KERINCI	TOTAL KAB/KOTA	12	4	16

TABEL 7  
Rasio Jenis Kelamin Menurut Kecamatan

NO	KECAMATAN	L	%	P	%	JML	%	RASIO	KETERANGAN
1	2	3	4	5	6	7	8	9	10
1	PANTAI CERMIN	10.810	3	10.468	3	21.278	6	103	Dim 100 Pr ada 103 Lk
2	LEMBAH GUMANTI	27.314	7	26.051	7	53.365	14	105	Dim 100 Pr ada 105 Lk
3	PAYUNG SEKAKI	4.522	1	4.408	1	8.930	2	103	Dim 100 Pr ada 103 Lk
4	LEMBANG JAYA	14.678	4	14.052	4	28.730	8	104	Dim 100 Pr ada 104 Lk
5	GUNUNG TALANG	25.662	7	25.064	7	50.726	14	102	Dim 100 Pr ada 102 Lk
6	BUKIT SUNDI	12.824	3	12.789	3	25.613	7	100	Dim 100 Pr ada 100 Lk
7	IXKOTO SUNGAI LASI	5.529	1	5.314	1	10.843	3	104	Dim 100 Pr ada 104 Lk
8	KUBUNG	30.658	8	29.378	8	59.536	16	103	Dim 100 Pr ada 103 Lk
9	X KOTO SINGKARAK	17.514	5	17.319	5	34.833	9	101	Dim 100 Pr ada 101 Lk
10	X KOTO DIAIAS	10.815	3	10.163	3	20.478	5	102	Dim 100 Pr ada 101 Lk
11	JUNJUNG SIRIH	6.856	2	6.487	2	13.343	4	106	Dim 100 Pr ada 106 Lk
12	HILIRAN GUMANTI	8.834	2	8.461	2	17.295	5	104	Dim 100 Pr ada 104 Lk
13	TIGO LURAH	5.343	1	5.265	1	10.608	3	101	Dim 100 Pr ada 101 Lk
14	DANAU KEMBAR	9.715	3	9.379	3	19.098	5	104	Dim 100 Pr ada 104 Lk
TOTAL KAB/KOTA		190.078	51	184.598	49	374.676	100	103	Dim 100 Pr ada 103 Lk

91	SUMATERA BARAT	LIMA PULUH KOTA	TOTAL KAB/KOTA	292	204	496
92	SUMATERA BARAT	PASAMAN	BONJOL	1	2	3
93	SUMATERA BARAT	PASAMAN	LUBUK SIKAPING	6	4	10
94	SUMATERA BARAT	PASAMAN	PANTI	16	25	41
95	SUMATERA BARAT	PASAMAN	MAPAT TUNGSOUL	1	0	1
96	SUMATERA BARAT	PASAMAN	DUUD KOTO	1	3	4
97	SUMATERA BARAT	PASAMAN	TIGU NAGARI	1	1	2
98	SUMATERA BARAT	PASAMAN	RAO	11	9	20
99	SUMATERA BARAT	PASAMAN	SIMPANG ALAHAN MATI	19	19	38
100	SUMATERA BARAT	PASAMAN	PADJANG BELUGUR	2	1	3
101	SUMATERA BARAT	PASAMAN	RAO SELATAN	9	5	14
102	SUMATERA BARAT	PASAMAN	TOTAL KAB/KOTA	67	69	136
103	SUMATERA BARAT	KEPULAUAN MENTAWAI	SIBERUT BARAT	12	24	36
104	SUMATERA BARAT	KEPULAUAN MENTAWAI	SIBERUT BARAT DAYA	0	1	1
105	SUMATERA BARAT	KEPULAUAN MENTAWAI	SIPORA UTARA	0	1	1
106	SUMATERA BARAT	KEPULAUAN MENTAWAI	SIKAP	8	8	16
107	SUMATERA BARAT	KEPULAUAN MENTAWAI	TOTAL KAB/KOTA	20	34	54
108	SUMATERA BARAT	DHARMASRAYA	KOTO BARU	133	66	205
109	SUMATERA BARAT	DHARMASRAYA	PULAU PIUNJUNG	289	286	585
110	SUMATERA BARAT	DHARMASRAYA	SUNGGAI RUMBAI	98	62	160
111	SUMATERA BARAT	DHARMASRAYA	SITUNG	81	112	193
112	SUMATERA BARAT	DHARMASRAYA	SEMBILAN KOTO	91	66	157
113	SUMATERA BARAT	DHARMASRAYA	TIMPEH	36	43	79
114	SUMATERA BARAT	DHARMASRAYA	TUMANG	0	1	1
115	SUMATERA BARAT	DHARMASRAYA	PADANG LAWEH	16	16	32
116	SUMATERA BARAT	DHARMASRAYA	ASAM JULUHAN	56	57	113
117	SUMATERA BARAT	DHARMASRAYA	KOTO BESAR	40	37	77
118	SUMATERA BARAT	DHARMASRAYA	TOTAL KAB/KOTA	856	746	1602
119	SUMATERA BARAT	SOLOK SELATAN	SANGIR	257	243	500
120	SUMATERA BARAT	SOLOK SELATAN	SUNGGAI PAGU	111	122	233
121	SUMATERA BARAT	SOLOK SELATAN	KOTO PARIK GADANG DIATEH	276	182	458

TABEL 9  
RASIO KETERGANTUNGAN (DEPENDENCY)

NO	KECAMATAN	MUDA 0-14 TAHUN		PRODUKTIF 15-65 TAHUN		JML		TUA > 65 TAHUN		JML	TOTAL
		L	P	L	P	L	P	L	P		
1	2	3	4	5	6	7	8	9	10	11	12
1	PANTAI CERMIN	2.591	2.352	4.943	7.633	7.481	15.114	586	635	1.221	21.278
2	LEMBANG GUMANTI	7.529	7.067	14.596	18.876	18.150	37.026	909	834	1.743	53.365
3	PAYUNG SEKAKI	1.125	951	2.076	3.111	3.097	6.208	286	360	646	8.930
4	LEMBANG JAYA	3.956	3.702	7.658	9.930	9.481	19.411	792	859	1.651	28.730
5	BUNJUNG TALANG	6.645	6.278	12.923	17.739	17.715	34.554	1.278	1.571	2.849	50.776
6	BUKIT SUNDI	3.224	3.149	6.373	8.833	8.651	17.484	767	989	1.756	25.613
7	IX KOTO SUNGGAI LASI	1.351	1.222	2.573	3.801	3.654	7.465	377	428	805	10.843
8	KUBUNG	7.791	7.176	14.967	20.797	20.191	40.988	1.570	2.011	3.581	59.536
9	X KOTO SINGKARAK	4.143	3.694	8.037	12.141	11.842	23.983	1.230	1.583	2.813	34.833
10	X KOTO DIATAS	2.325	2.245	4.570	7.109	6.749	13.858	881	1.169	2.050	20.478
11	JUNJUNG SIRIH	1.620	1.536	3.156	4.743	4.423	9.166	493	528	1.021	13.943
12	HILIRAN GUMANTI	2.306	2.131	4.437	6.081	5.852	11.933	447	478	925	17.255
13	TIGU LURAH	1.546	1.474	3.020	3.488	3.480	6.968	309	311	620	10.608
14	DANAU KEMBAR	2.389	2.545	5.134	6.843	6.539	13.382	287	295	582	19.098
TOTAL KAB/KOTA				94.473			257.940			22.263	374.676

29	SUMATERA BARAT	TANAH DATAR	BATIPIUH	23	6	29
30	SUMATERA BARAT	TANAH DATAR	RAMBATAN	62	27	89
31	SUMATERA BARAT	TANAH DATAR	LIMA KAUM	74	91	165
32	SUMATERA BARAT	TANAH DATAR	TANJUNG EMAS	10	10	20
33	SUMATERA BARAT	TANAH DATAR	LINTAU BUD	51	24	75
34	SUMATERA BARAT	TANAH DATAR	SUNGGAYANG	2	1	3
35	SUMATERA BARAT	TANAH DATAR	SUNGGAI TARAB	20	8	28
36	SUMATERA BARAT	TANAH DATAR	PARIANGAN	11	7	18
37	SUMATERA BARAT	TANAH DATAR	SALIMPAUJANG	23	19	42
38	SUMATERA BARAT	TANAH DATAR	PADANG GANTING	9	11	20
39	SUMATERA BARAT	TANAH DATAR	TANJUNGGARU	8	3	11
40	SUMATERA BARAT	TANAH DATAR	LINTAU BUD UTARA	14	14	28
41	SUMATERA BARAT	TANAH DATAR	BATIPIUAH SELATAN	20	17	37
42	SUMATERA BARAT	TANAH DATAR	TOTAL KAB/KOTA	350	261	611
43	SUMATERA BARAT	PADANG PARIAMAN	LUBUK ALUNG	46	43	89
44	SUMATERA BARAT	PADANG PARIAMAN	BATANG ANAI	83	85	168
45	SUMATERA BARAT	PADANG PARIAMAN	NAN SABARIS	8	13	21
46	SUMATERA BARAT	PADANG PARIAMAN	2 X II ENAM LINGKUNGGANG	39	18	57
47	SUMATERA BARAT	PADANG PARIAMAN	VII KOTO SUNGGAI SARIK	17	8	25
48	SUMATERA BARAT	PADANG PARIAMAN	V KOTO KAMPUNG DALAM	14	7	21
49	SUMATERA BARAT	PADANG PARIAMAN	SUNGGAI GARINGSANG	8	8	16
50	SUMATERA BARAT	PADANG PARIAMAN	SUNGGAI LIMAU	3	1	4
51	SUMATERA BARAT	PADANG PARIAMAN	IV KOTO AJUR MALINTANG	3	1	4
52	SUMATERA BARAT	PADANG PARIAMAN	ULAKAN TAPAKIH	2	2	4
53	SUMATERA BARAT	PADANG PARIAMAN	SINTIAK TOBOH BADAANG	20	23	43
54	SUMATERA BARAT	PADANG PARIAMAN	PADANG SAGO	10	8	18
55	SUMATERA BARAT	PADANG PARIAMAN	BATANG BASAN	1	1	2
56	SUMATERA BARAT	PADANG PARIAMAN	V KOTO TIMUR	1	0	1
57	SUMATERA BARAT	PADANG PARIAMAN	2 X II KAYU TANAM	31	20	51
58	SUMATERA BARAT	PADANG PARIAMAN	PATAMUAN	13	28	41
59	SUMATERA BARAT	PADANG PARIAMAN	ENAM LINGKUNGGANG	40	14	54

TABEL 10  
JUMLAH PENDUDUK MENURUT JENIS KELAMIN DAN PENDIDIKAN

a. Penduduk Laki-Laki

NO	KECAMATAN	LAKI - LAKI											
		TOK SEKOLAH	BELUM TAMAT SD	SD	S/TP	S/TA	D/VI	D/III	D/IV/SI	S2	S3	JML	JML PDDK
1	PANTAI CERMIN	2.721	2.558	3.029	1.358	1.500	38	33	118	4	1	10.800	21.278
2	LEMBANG GUMANTI	7.943	6.300	7.252	2.961	2.372	72	77	319	13	5	27.314	53.365
3	PADING SEKAMI	1.067	1.119	1.215	538	511	13	13	46	0	0	4.522	8.930
4	LEMBANG JAYA	4.021	3.438	3.651	1.992	1.374	30	54	113	3	2	14.678	28.730
5	GUNUNG TALANG	6.142	4.809	6.139	3.605	4.165	69	135	646	47	4	25.662	50.776
6	BUKIT SUNDI	3.098	2.956	2.775	1.594	1.928	29	95	330	19	0	12.924	25.613
7	IX KOTO SUNGGAI LASI	1.344	1.350	1.090	844	755	22	21	101	2	0	5.529	10.843
8	KUBING	6.478	6.071	5.879	4.001	5.898	118	334	1.265	109	5	30.158	59.536
9	X KOTO SUNGGAI KARAK	3.581	3.274	4.470	2.595	2.928	62	130	441	30	3	17.514	34.833
10	X KOTO DIATAS	2.015	2.208	2.750	1.624	1.343	51	48	166	8	2	10.315	20.478
11	JUNJUNG SIRIH	1.247	1.927	1.791	980	777	16	24	92	2	0	6.855	13.343
12	HILIRAN GUMANTI	2.405	2.002	2.187	1.140	887	43	29	127	9	5	8.834	17.295
13	TIGO LUBAH	1.483	1.804	1.379	401	209	18	8	29	0	2	5.343	10.618
14	DANAU KEMBAR	2.317	2.498	2.572	977	639	20	12	79	1	4	9.719	19.098
	TOTAL KAB/KOTA	46.372	42.214	46.179	24.610	24.936	601	1.014	3.872	247	33	190.078	374.676

369	SULAWESI UTARA	MINAHASA	TOTAL KAB/KOTA	2	1	3
370	SULAWESI UTARA	MINAHASA SELATAN	MAESAAN	0	1	1
371	SULAWESI UTARA	MINAHASA SELATAN	TOTAL KAB/KOTA	0	1	1
372	SULAWESI TENGAH	BANGGAI	BUNTA	1	0	1
373	SULAWESI TENGAH	BANGGAI	TOTAL KAB/KOTA	1	0	1
374	SULAWESI TENGAH	MOROWALI	BUNGGU TENGAH	2	1	3
375	SULAWESI TENGAH	MOROWALI	TOTAL KAB/KOTA	2	1	3
376	SULAWESI SELATAN	GOWA	PALANGGA	1	2	3
377	SULAWESI SELATAN	GOWA	TOTAL KAB/KOTA	1	2	3
378	SULAWESI SELATAN	KOTA MAKASSAR	BONTOLUA	0	2	2
379	SULAWESI SELATAN	KOTA MAKASSAR	TOTAL KAB/KOTA	0	2	2
380	GORONTALO	BOALEMO	PAGUYAMAN	0	1	1
381	GORONTALO	BOALEMO	WONDOSARI	0	1	1
382	GORONTALO	BOALEMO	DULUPI	0	1	1
383	GORONTALO	BOALEMO	TOTAL KAB/KOTA	0	3	3
384	GORONTALO	BONE BOLANGO	TLONGKABILA	0	2	2
385	GORONTALO	BONE BOLANGO	TOTAL KAB/KOTA	0	2	2
386	GORONTALO	PAHUWATO	POPAYATO BARAT	0	2	2
387	GORONTALO	PAHUWATO	TOTAL KAB/KOTA	0	2	2
388	GORONTALO	KOTA GORONTALO	KOTA TENGAH	1	0	1
389	GORONTALO	KOTA GORONTALO	TOTAL KAB/KOTA	1	0	1
390	MALUKU	MALUKU TENGAH	BANDA	1	0	1
391	MALUKU	MALUKU TENGAH	TOTAL KAB/KOTA	1	0	1
392	PAPUA	KEPULAUAN YAPEN	YAPEN SELATAN	1	0	1
393	PAPUA	KEPULAUAN YAPEN	KOSIMO	1	0	1
394	PAPUA	KEPULAUAN YAPEN	TOTAL KAB/KOTA	2	0	2
395	PAPUA	KOTA JAYAPURA	ABEPURA	1	3	4
396	PAPUA	KOTA JAYAPURA	TOTAL KAB/KOTA	1	3	4

## C. Total Penduduk

NO	KECAMATAN	JML L+P										
		TKD SEKOLAH	BELOM TAMAT SD	SD	SUP	SLTA	D/1/1	D/III	DIV/SI	SZ	S3	JML
1	PANTAI CERMIN	5.071	4.550	6.055	2.634	2.279	135	107	340	5	2	21.278
2	LEMBAH GUMANTI	15.192	11.991	13.674	5.867	4.944	382	275	1.001	30	9	53.355
3	PAYUNG SEKAKI	2.059	2.086	2.398	1.128	1.031	43	43	141	1	0	8.930
4	LEMBANG JAYA	7.745	6.552	7.057	3.761	2.890	128	144	333	4	6	28.730
5	GUNUNG TALANG	11.771	9.210	11.881	6.812	8.595	314	444	1.612	81	6	50.776
6	BUKIT SUNDI	6.170	5.601	5.335	3.232	3.960	146	282	849	36	2	25.613
7	IK KOTO SUNGAI LASI	2.607	2.624	2.146	1.606	1.472	63	74	244	6	1	10.843
8	KUBUNG X KOTO SINGKARAK	12.560	11.349	11.196	7.865	11.830	501	960	3.075	191	9	59.536
9	X KOTO SINGKARAK	7.053	6.260	8.635	5.041	6.041	247	357	1.144	48	7	34.833
10	X KOTO DIATAS JUNJUNG SIRIH	4.071	4.514	5.305	3.145	2.720	164	113	427	17	2	20.478
11	HILIRAN GUMANTI	2.517	3.749	3.301	1.846	1.562	60	70	233	5	0	13.343
12	TIGO LUURAH DANAU KEMBAR	4.743	3.747	4.313	2.192	1.702	146	81	347	16	8	17.295
13	TIGO LUURAH DANAU KEMBAR	3.055	3.572	2.691	782	376	41	20	59	0	2	10.608
14	TOTAL KAB/KOTA	90.500	80.712	88.928	47.841	50.717	2.442	3.023	10.010	443	60	374.676

TABEL 11  
Jumlah Penduduk Per Kecamatan Menurut Agama

NO	KECAMATAN	ISLAM	KRISTEN	KHATOLIK	HINDU	BUDHA	KONG HUCU	KEPER CAYAAN	TOTAL
1	2	3	4	5	6	7	8	9	10
1	PANTAI CERMIN	21.277	1	0	0	0	0	0	21.278
2	LEMBANG GUMANTI	53.359	6	0	0	0	0	0	53.365
3	PAYUNG SEKAKI	8.930	0	0	0	0	0	0	8.930
4	LEMBANG JAYA	28.723	7	0	0	0	0	0	28.730
5	GUNUNG TALANG	50.459	263	4	0	0	0	0	50.726
6	BUKIT SUNDI	25.609	4	0	0	0	0	0	25.613
7	IX KOTO SUNGAI LASI	10.843	0	0	0	0	0	0	10.843
8	KUBUNG	59.441	73	18	4	0	0	0	59.536
9	X KOTO SINGKARAK	34.833	0	0	0	0	0	0	34.833
10	X KOTO DIATAS	20.477	1	0	0	0	0	0	20.478
11	JUNJUNG SIRIH	13.343	0	0	0	0	0	0	13.343
12	HILIRAN GUMANTI	17.295	0	0	0	0	0	0	17.295
13	TIGO LURAH	10.606	2	0	0	0	0	0	10.608
14	DANAU KEMBAR	19.097	1	0	0	0	0	0	19.098
Grand Total		374.292	358	22	4	0	0	0	374.676

307	JAWA TENGAH	PEKALONGAN	TOTAL KAB/KOTA	1	0	1
308	JAWA TENGAH	KOTA SEMARANG	SEMARANG UTARA	1	2	3
309	JAWA TENGAH	KOTA SEMARANG	SEMARANG TIMUR	1	0	1
310	JAWA TENGAH	KOTA SEMARANG	TOTAL KAB/KOTA	2	2	4
311	JAWA TENGAH	KOTA PEKALONGAN	PEKALONGAN BARAT	2	1	3
312	JAWA TENGAH	KOTA PEKALONGAN	TOTAL KAB/KOTA	2	1	3
313	JAWA TIMUR	PONDOROGO	SLAHUNG	2	1	3
314	JAWA TIMUR	PONDOROGO	TOTAL KAB/KOTA	2	1	3
315	JAWA TIMUR	JEMBER	UMBUSARI	2	1	3
316	JAWA TIMUR	JEMBER	TOTAL KAB/KOTA	2	1	3
317	JAWA TIMUR	PASURUAN	BEJI	0	1	1
318	JAWA TIMUR	PASURUAN	KRATON	1	0	1
319	JAWA TIMUR	PASURUAN	TOTAL KAB/KOTA	1	1	2
320	JAWA TIMUR	MADJUN	WUNGU	0	1	1
321	JAWA TIMUR	MADJUN	TOTAL KAB/KOTA	0	1	1
322	BANTEN	TANGERANG	BALARAJA	0	1	1
323	BANTEN	TANGERANG	CISKA	0	1	1
324	BANTEN	TANGERANG	TOTAL KAB/KOTA	0	2	2
325	BANTEN	KOTA TANGERANG	TANGERANG	3	1	4
326	BANTEN	KOTA TANGERANG	JATIWUNG	1	3	4
327	BANTEN	KOTA TANGERANG	LARANGAN	1	0	1
328	BANTEN	KOTA TANGERANG	TOTAL KAB/KOTA	5	4	9
329	BAJU	BADUNG	MENWU	0	1	1
330	BAJU	BADUNG	KOTA UTARA	0	1	1
331	BAJU	BADUNG	TOTAL KAB/KOTA	0	2	2
332	BAJU	BULELENG	KUBUTAMBAHAN	0	1	1
333	BAJU	BULELENG	TOTAL KAB/KOTA	0	1	1
334	BAJU	KOTA DENPASAR	DENPASAR SELATAN	1	1	2
335	BAJU	KOTA DENPASAR	TOTAL KAB/KOTA	1	1	2
336	NUSA TENGGARA BARAT	SUMBAWA	SUMBAWA	1	2	3
337	NUSA TENGGARA BARAT	SUMBAWA	TOTAL KAB/KOTA	1	2	3

TABEL 13

## Jumlah Yang Melakukan Perkawinan di Kabupaten Solok Tahun 2016

No.	Kabupaten	Jumlah yang melakukan perkawinan	Ket
1	Solok	571	

Sumber data : Berdasarkan Data DKB tahun 2016.

245	KEPULAUAN RIAU	KOTA TANJUNG PINANG	TOTAL KAB/KOTA	3	4	7
246	JAWA BARAT	BOGOR	KEMANG	0	1	1
247	JAWA BARAT	BOGOR	LEUWILANG	3	2	5
248	JAWA BARAT	BOGOR	CJERUK	0	1	1
249	JAWA BARAT	BOGOR	TOTAL KAB/KOTA	3	4	7
250	JAWA BARAT	SUKABUMI	SUKABUMI	1	0	1
251	JAWA BARAT	SUKABUMI	GEGERITUNG	1	0	1
252	JAWA BARAT	SUKABUMI	TOTAL KAB/KOTA	2	0	2
253	JAWA BARAT	CIANJUR	CUGENANG	1	0	1
254	JAWA BARAT	CIANJUR	CJAJATI	1	2	3
255	JAWA BARAT	CIANJUR	TOTAL KAB/KOTA	2	2	4
256	JAWA BARAT	BANDUNG	CILEunyi	1	0	1
257	JAWA BARAT	BANDUNG	DAYEKULOT	1	0	1
258	JAWA BARAT	BANDUNG	BALEENDAH	1	0	1
259	JAWA BARAT	BANDUNG	TOTAL KAB/KOTA	3	0	3
260	JAWA BARAT	GARUT	CIBATU	0	1	1
261	JAWA BARAT	GARUT	KERSAMAH	2	2	4
262	JAWA BARAT	GARUT	TOTAL KAB/KOTA	2	3	5
263	JAWA BARAT	TASIKMALAYA	PANCATENGH	1	0	1
264	JAWA BARAT	TASIKMALAYA	PAGERAGEUNG	2	5	7
265	JAWA BARAT	TASIKMALAYA	TOTAL KAB/KOTA	3	5	8
266	JAWA BARAT	CIAMIS	CIAMIS	1	1	2
267	JAWA BARAT	CIAMIS	TOTAL KAB/KOTA	1	1	2
268	JAWA BARAT	SUMEDANG	JATINANGOR	1	0	1
269	JAWA BARAT	SUMEDANG	TOTAL KAB/KOTA	1	0	1
270	JAWA BARAT	PURWAKARTA	PURWAKARTA	2	0	2
271	JAWA BARAT	PURWAKARTA	JATLUHUR	3	1	4
272	JAWA BARAT	PURWAKARTA	TOTAL KAB/KOTA	5	1	6
273	JAWA BARAT	KARAWANG	RENGASDENDOK	1	0	1
274	JAWA BARAT	KARAWANG	TOTAL KAB/KOTA	1	0	1
275	JAWA BARAT	BEKASI	BAKELAN	2	1	3

183	SUMATERA BARAT	KOTA PADANG	KOTA TANGAH	140	93	233
184	SUMATERA BARAT	KOTA PADANG	TOTAL KAB/KOTA	933	633	1.566
185	SUMATERA BARAT	KOTA SOLOK	LUBUK SIKARAH	348	276	574
186	SUMATERA BARAT	KOTA SOLOK	TANJUNG HARAPAN	348	192	540
187	SUMATERA BARAT	KOTA SOLOK	TOTAL KAB/KOTA	696	418	1.114
188	SUMATERA BARAT	KOTA SAWHLUNTO	LEBAH SEDAR	21	9	30
189	SUMATERA BARAT	KOTA SAWHLUNTO	BARANGIN	40	33	73
190	SUMATERA BARAT	KOTA SAWHLUNTO	SILINGKANG	42	25	67
191	SUMATERA BARAT	KOTA SAWHLUNTO	TALAWI	26	10	36
192	SUMATERA BARAT	KOTA SAWHLUNTO	TOTAL KAB/KOTA	129	77	206
193	SUMATERA BARAT	KOTA PADANG PANJANG	PADANG PANJANG TIMUR	26	11	37
194	SUMATERA BARAT	KOTA PADANG PANJANG	PADANG PANJANG BARAT	28	20	48
195	SUMATERA BARAT	KOTA PADANG PANJANG	TOTAL KAB/KOTA	54	31	85
196	SUMATERA BARAT	KOTA BUKITINGGI	GUGUAK PANJANG	16	15	31
197	SUMATERA BARAT	KOTA BUKITINGGI	MANDJANGIN K. SELAYAN	16	16	32
198	SUMATERA BARAT	KOTA BUKITINGGI	AUR BIRUGO TIGO BALEH	16	17	33
199	SUMATERA BARAT	KOTA BUKITINGGI	TOTAL KAB/KOTA	48	48	96
200	SUMATERA BARAT	KOTA PAYAKUMBUH	PAYAKUMBUH BARAT	17	15	32
201	SUMATERA BARAT	KOTA PAYAKUMBUH	PAYAKUMBUH UTARA	5	5	10
202	SUMATERA BARAT	KOTA PAYAKUMBUH	PAYAKUMBUH TIMUR	11	11	22
203	SUMATERA BARAT	KOTA PAYAKUMBUH	LAMPOSI TIGO MAGORI	6	3	9
204	SUMATERA BARAT	KOTA PAYAKUMBUH	PAYAKUMBUH SELATAN	2	5	7
205	SUMATERA BARAT	KOTA PAYAKUMBUH	TOTAL KAB/KOTA	41	39	80
206	SUMATERA BARAT	KOTA PARIAMAN	PARIAMAN TENGAH	9	8	17
207	SUMATERA BARAT	KOTA PARIAMAN	PARIAMAN UTARA	9	7	16
208	SUMATERA BARAT	KOTA PARIAMAN	PARIAMAN SELATAN	6	2	8
209	SUMATERA BARAT	KOTA PARIAMAN	PARIAMAN TIMUR	13	12	25
210	SUMATERA BARAT	KOTA PARIAMAN	TOTAL KAB/KOTA	37	29	66
211	RIAU	ROKAN HULU	LUJUNG BATO	3	2	5
212	RIAU	ROKAN HULU	TOTAL KAB/KOTA	3	2	5
213	RIAU	KUANTAN SINGINGI	KUANTAN MUDIK	2	0	2

TABEL 15  
JUMLAH PENDUDUK MENURUT KECAMATAN DAN KECACATAN DAN JENIS KELAMIN

KECAMATAN	LAKI-LAKI										PEREMPUAN										TOTAL		
	FISIKA		MUTU		LAIN		NETR		MENTAL		FISIK & MENTAL		FISIKA		MUTU		LAIN		NETR			MENTAL	
	JML	AL	JML	AL	JML	AL	JML	AL	JML	AL	JML	AL	JML	AL	JML	AL	JML	AL	JML	AL		JML	AL
1	2	3	4	5	6	7	8	9	10	11	12	13	14	15	16								
PANTAI CERMIN	4	0	2	2	0	0	8	3	0	1	1	0	0	5	13								
LEBAH																							
GUMANTI	4	3	2	0	1	1	11	2	2	0	1	0	1	6	17								
PADANG SEKAKI	2	1	1	5	1	0	10	3	0	0	2	2	0	7	17								
LEMBANG JAYA	0	4	3	5	6	0	18	2	1	3	1	1	0	8	26								
GUNUNG TALANG	1	1	2	4	2	1	11	2	0	0	4	2	1	9	20								
BUKIT SUNDI	3	1	0	1	2	0	7	3	2	1	4	1	1	12	19								
IXKOTO SUNGAI LASI	8	3	1	3	2	1	18	4	0	1	3	1	1	10	26								
KUBUNG	5	4	2	4	5	3	23	3	0	1	5	2	1	12	35								
XKOTO SINGARAK	2	3	3	7	2	2	19	1	0	3	3	3	1	11	30								
XKOTO DIATAS	7	0	3	8	4	1	23	1	3	2	3	3	1	13	35								
JUNJUNG SIRIH HILIRAN	0	0	2	3	0	0	5	2	0	0	2	1	1	6	11								
GUMANTI	0	0	1	4	1	1	7	5	0	4	0	0	1	10	17								
TIGO LURAH	1	0	1	0	0	0	2	1	2	1	0	0	0	4	5								
DAMAI KEMBAR	0	0	1	1	2	0	4	1	2	0	0	1	0	4	8								
Grand Total	37	20	24	47	28	10	166	33	12	17	29	17	9	117	283								

121	SUMATERA BARAT	LIMA PULUH KOTA	SITILUAH LIMO NAGARI	8	3	11
122	SUMATERA BARAT	LIMA PULUH KOTA	MUNGA	7	2	9
123	SUMATERA BARAT	LIMA PULUH KOTA	BUKIK BARISAN	4	0	4
124	SUMATERA BARAT	LIMA PULUH KOTA	AKABILURU	10	9	19
125	SUMATERA BARAT	LIMA PULUH KOTA	TOTAL KAB/KOTA	102	51	153
126	SUMATERA BARAT	PASAMAN	BONDOL	1	2	3
127	SUMATERA BARAT	PASAMAN	LUBUK SWAPING	5	2	7
128	SUMATERA BARAT	PASAMAN	PANTI	6	5	11
129	SUMATERA BARAT	PASAMAN	MAPAT TUNGGUL	1	0	1
130	SUMATERA BARAT	PASAMAN	DUDU KOTO	1	1	2
131	SUMATERA BARAT	PASAMAN	TIGI NAGARI	1	1	2
132	SUMATERA BARAT	PASAMAN	RAO	6	3	9
133	SUMATERA BARAT	PASAMAN	SIMPANG ALAHAN MATI	6	5	11
134	SUMATERA BARAT	PASAMAN	PADANG GELUGUR	2	1	3
135	SUMATERA BARAT	PASAMAN	RAO SELATAN	4	2	6
136	SUMATERA BARAT	PASAMAN	TOTAL KAB/KOTA	33	22	55
137	SUMATERA BARAT	KEPULAUAN MENTAWAI	SIBERUT BARAT	2	4	6
138	SUMATERA BARAT	KEPULAUAN MENTAWAI	SIBERUT BARAT DAYA	0	1	1
139	SUMATERA BARAT	KEPULAUAN MENTAWAI	SIPORA UTARA	1	1	2
140	SUMATERA BARAT	KEPULAUAN MENTAWAI	SITAKAP	2	2	4
141	SUMATERA BARAT	KEPULAUAN MENTAWAI	TOTAL KAB/KOTA	5	8	13
142	SUMATERA BARAT	DHARMASRAYA	KOTO BARU	22	17	39
143	SUMATERA BARAT	DHARMASRAYA	PULAU PINJUNG	7	62	133
144	SUMATERA BARAT	DHARMASRAYA	SUNGAH RUMBAI	21	15	36
145	SUMATERA BARAT	DHARMASRAYA	SITUNG	27	32	59
146	SUMATERA BARAT	DHARMASRAYA	SEMBILAN KOTO	8	4	12
147	SUMATERA BARAT	DHARMASRAYA	TIPEH	19	14	33
148	SUMATERA BARAT	DHARMASRAYA	KOTO SALAK	1	0	1
149	SUMATERA BARAT	DHARMASRAYA	TUMANG	0	1	1
150	SUMATERA BARAT	DHARMASRAYA	PADANG LAWEH	2	2	4
151	SUMATERA BARAT	DHARMASRAYA	ASAM JULIHAN	19	16	35

TABEL 17  
JUMLAH KEPALA MENURUT KECAMATAN DAN JENIS KELAMIN

NO	KECAMATAN	KEPALA KELUARGA					
		LAKI-LAKI	%	PEREMPUAN	%	JMIL	%
1	2	3	4	5	6	7	8
1	PANTAI CERMIN	4.702	5	873	1	5.575	6
2	LEMBAH GUMANTI	11.946	12	1.469	1	13.415	14
3	PAYUNG SEKAKI	2.114	2	390	0	2.504	3
4	LEMBANG JAYA	6.118	6	1.146	1	7.264	7
5	GUNUNG TALANG	11.817	12	2.092	2	13.909	14
6	BUKIT SUNDI	5.861	6	1.030	1	6.891	7
7	IX KOTO SUNGAI LASI	2.489	3	555	1	3.044	3
8	KUBUNG	13.341	14	2.314	2	15.655	16
9	X KOTO SINGKARAK	7.621	8	1.834	2	9.455	10
10	X KOTO DIATAS	4.402	4	1.236	1	5.638	6
11	JUNJUNG SIRIH	2.661	3	537	1	3.198	3
12	HILIRAN GUMANTI	3.752	4	540	1	4.292	4
13	TIGO LURAH	2.436	2	355	0	2.791	3
14	DANAU KEMBAR	4.240	4	584	1	4.824	5

TABEL 3.17  
JUMLAH PENDUDUK MENURUT STATUS HUBUNGAN KELUARGA DAN JENIS KELAMIN

NO	KECAMATAN	KEPALA KELUARGA			SUAMI			ISTRI			ANAK			MENANTU			CUCU		
		L	P	JML	L	P	JML	L	P	JML	L	P	JML	L	P	JML	L	P	JML
1	2	3	4	5	6	7	8	9	10	11	12	13	14	15	16	17	18	19	20
	PANTAI CERMIN	4.702	878	5.580	0	0	0	4.461	4.461	5.807	4.767	10.584	3	0	3	76	65	141	
2	LEMBING	15.946	4.669	13.445	2	0	2	11.480	11.480	14.841	12.453	27.734	4	0	4	64	89	153	
3	PAYUNG SEKAT	2.114	350	2.504	3	0	3	2.031	2.031	2.280	1.751	4.031	0	0	0	27	23	50	
4	LEMBING JAWA	6.108	1.465	7.264	0	0	0	5.829	5.829	8.088	6.565	14.563	0	0	0	94	77	171	
5	GUNUNG TALANG	11.877	2.092	13.909	0	0	0	11.366	11.366	13.278	10.788	24.065	0	0	0	88	88	166	
6	BUKIT SUNDI	5.861	1.030	6.891	0	0	0	5.593	5.593	6.695	5.600	12.295	1	0	1	51	54	105	
7	RAKOTO SUNGAI LASI	2.480	555	3.044	0	0	0	2.319	2.319	2.892	2.263	5.655	0	0	0	15	12	27	
8	KUBUNG	13.344	2.314	15.655	1	0	1	12.751	12.751	16.030	13.051	29.081	0	2	2	60	120	270	
9	XKOTO SINGKARAK	7.621	1.834	9.455	0	0	0	7.147	7.147	9.368	7.539	16.307	1	1	2	151	101	252	
10	XKOTO DATAS	4.402	1.236	5.638	1	0	1	4.083	4.083	5.531	4.257	9.788	1	1	2	88	78	166	
11	JUNJUNG SIRIH	2.861	537	3.398	0	0	0	2.493	2.494	3.924	3.043	6.966	0	0	0	92	60	152	
12	HULUAN GUMANTI	3.762	540	4.292	0	0	0	3.502	3.502	4.944	3.975	8.319	2	1	3	25	41	66	
13	TIGO LUBAH	2.465	355	2.791	3	0	3	2.303	2.303	2.792	2.358	5.140	0	0	0	25	22	47	
14	DANAU KEMPER	4.740	584	4.924	0	0	0	4.119	4.119	5.252	4.388	9.540	1	0	1	27	19	46	
	TOTAL KAB/KOTA	83.300	14.555	100.127	10	0	10	79.587	79.587	101.822	82.788	184.820	13	5	18	583	849	1.847	

59	SUMATERA BARAT	SUNJUNG	SUMPUR KUDUS	11	10	21
60	SUMATERA BARAT	SUNJUNG	KUPTAN	44	29	73
61	SUMATERA BARAT	SUNJUNG	TOTAL KAB/KOTA	299	187	486
62	SUMATERA BARAT	TANAH DATAR	XKOTO	18	11	29
63	SUMATERA BARAT	TANAH DATAR	BATUPIUH	21	5	26
64	SUMATERA BARAT	TANAH DATAR	RAMBATAN	42	11	53
65	SUMATERA BARAT	TANAH DATAR	LIMA KAUH	26	23	49
66	SUMATERA BARAT	TANAH DATAR	TANJUNG EMAS	6	6	12
67	SUMATERA BARAT	TANAH DATAR	LUNTAU BOD	9	7	16
68	SUMATERA BARAT	TANAH DATAR	SUNGGAYANG	2	1	3
69	SUMATERA BARAT	TANAH DATAR	SUNGGAI TARAB	10	3	13
70	SUMATERA BARAT	TANAH DATAR	PARIANGAN	8	7	15
71	SUMATERA BARAT	TANAH DATAR	SALIMPAUNG	9	7	16
72	SUMATERA BARAT	TANAH DATAR	PADANG GANTING	6	6	12
73	SUMATERA BARAT	TANAH DATAR	TANJUNGG BARU	8	3	11
74	SUMATERA BARAT	TANAH DATAR	LUNTAU BOD UTARA	11	5	16
75	SUMATERA BARAT	TANAH DATAR	BATUPIAH SELATAN	12	5	17
76	SUMATERA BARAT	TANAH DATAR	TOTAL KAB/KOTA	188	100	288
77	SUMATERA BARAT	PADANG PARIAMAN	LUBUK ALUNG	13	9	22
78	SUMATERA BARAT	PADANG PARIAMAN	BATANG ANAI	26	20	46
79	SUMATERA BARAT	PADANG PARIAMAN	MAN SABARIS	5	7	12
80	SUMATERA BARAT	PADANG PARIAMAN	2 X II ENAM LINGKUANG	14	7	21
81	SUMATERA BARAT	PADANG PARIAMAN	VII KOTO SUNGGAI SARIK	10	5	15
82	SUMATERA BARAT	PADANG PARIAMAN	V KOTO KAMPUNG DALAM	7	3	10
83	SUMATERA BARAT	PADANG PARIAMAN	SUNGGAI GARINGGING	6	5	11
84	SUMATERA BARAT	PADANG PARIAMAN	SUNGGAI LUMAU	3	1	4
85	SUMATERA BARAT	PADANG PARIAMAN	IV KOTO AIR MALINTANG	3	2	5
86	SUMATERA BARAT	PADANG PARIAMAN	ULAKAN TIP AKH	1	1	2
87	SUMATERA BARAT	PADANG PARIAMAN	SINTUAK TOBODI GADANG	6	5	11
88	SUMATERA BARAT	PADANG PARIAMAN	PADANG SAGO	4	2	6
89	SUMATERA BARAT	PADANG PARIAMAN	BATANG GASAN	1	1	2

TABEL 3.25  
MIGRASI KELUAR

NO	PROVINSI	KAB/KOTA	KECAMATAN	L	P	JML
1	ACEH	ACEH SELATAN	TAPAKTIJAN	1	0	1
2	ACEH	ACEH SELATAN	TOTAL KAB/KOTA	1	0	1
3	ACEH	ACEH TENGAH	BINTANG	3	4	7
4	ACEH	ACEH TENGAH	TOTAL KAB/KOTA	3	4	7
5	ACEH	PIJIE	GEULUMPANG TIGA	1	0	1
6	ACEH	PIJIE	TOTAL KAB/KOTA	1	0	1
7	ACEH	ACEH UTARA	DEWANTARA	1	0	1
8	ACEH	ACEH UTARA	SIMPANG KRAMAT	0	1	1
9	ACEH	ACEH UTARA	TOTAL KAB/KOTA	1	1	2
10	ACEH	BENER MERIAH	PINTU RIME DAYU	3	2	5
11	ACEH	BENER MERIAH	TOTAL KAB/KOTA	3	2	5
12	ACEH	KOTA BANDA ACEH	SYAH KUALA	1	0	1
13	ACEH	KOTA BANDA ACEH	TOTAL KAB/KOTA	1	0	1
14	ACEH	KOTA LHOEKSEUMAWE	BANDA SAKTI	0	1	1
15	ACEH	KOTA LHOEKSEUMAWE	TOTAL KAB/KOTA	0	1	1
16	SUMATERA UTARA	SIMALUNGUN	GUNUNG MALIGAS	1	0	1
17	SUMATERA UTARA	SIMALUNGUN	TOTAL KAB/KOTA	1	0	1
18	SUMATERA UTARA	LABUHANBATU	RANTAU UTARA	1	0	1
19	SUMATERA UTARA	LABUHANBATU	TOTAL KAB/KOTA	1	0	1
20	SUMATERA UTARA	KOTA MEDAN	MEDAN TENGGUNG	2	1	3
21	SUMATERA UTARA	KOTA MEDAN	TOTAL KAB/KOTA	2	1	3
22	SUMATERA BARAT	PESISIR SELATAN	PANCUNG SIAL	6	7	13
23	SUMATERA BARAT	PESISIR SELATAN	RAMAH PESISIR	14	11	25
24	SUMATERA BARAT	PESISIR SELATAN	LENGAYANG	32	21	53
25	SUMATERA BARAT	PESISIR SELATAN	BATANG KAPAS	26	14	40
26	SUMATERA BARAT	PESISIR SELATAN	IV JURAI	24	22	46
27	SUMATERA BARAT	PESISIR SELATAN	BAYANG	26	22	48

TABEL 3.19  
JUMLAH KEPALA KELUARGA MENURUT KECAMATAN, JENIS KELAMIN DAN STATUS PERKAWINAN

NO	KECAMATAN	LAKI-LAKI						PEREMPUAN						JUMLAH			
		BELOM KAWIN	KAWIN	CARAI HIDUP	CERAI MATI	BELOM KAWIN	KAWIN	CARAI HIDUP	CERAI MATI	BELOM KAWIN	KAWIN	CARAI HIDUP	CERAI MATI	BELOM KAWIN	KAWIN	CARAI HIDUP	CERAI MATI
1	2	3	4	5	6	7	8	9	10	11	12	13	14	15	16	17	18
1	PANTAI CERMIN	88	4.537	11	86	39	135	87	612	107	4.672	98	688	107	4.672	98	688
2	LEMBANG GUMANTI	125	11.662	24	135	69	347	115	938	194	12.009	139	1.073	194	12.009	139	1.073
3	PANJUNG SEKAKI	23	2.052	10	29	11	80	63	236	34	2.122	73	265	34	2.122	73	265
4	LEMBANG JAYA	80	5.912	20	106	43	167	125	811	123	6.079	145	917	123	6.079	145	917
5	GUNUNG TALANG	100	11.469	52	196	45	322	246	1.479	145	11.791	298	1.675	145	11.791	298	1.675
6	BUKIT SUNDI	59	5.651	42	109	32	213	115	670	91	5.864	157	779	91	5.864	157	779
7	IX KOTO SUNGAI LASI	33	2.347	25	78	9	69	61	416	48	2.416	86	494	48	2.416	86	494
8	KUBUNG	113	12.920	80	278	72	420	352	1.470	185	13.340	432	1.698	185	13.340	432	1.698
9	X KOTO SINGKARAK	93	7.253	59	216	47	229	210	1.348	140	7.482	269	1.564	140	7.482	269	1.564
10	X KOTO DIATAS	55	4.189	48	110	21	129	138	948	76	4.318	186	1.058	76	4.318	186	1.058
11	JUNJUNG SIRIH	49	2.537	12	63	12	74	73	378	61	2.611	85	441	61	2.611	85	441
12	HILIRAN GUMANTI	42	3.648	6	56	32	117	69	322	74	3.765	76	378	74	3.765	76	378
13	TIGU LUJAH	28	2.371	3	34	14	86	29	226	42	2.457	32	260	42	2.457	32	260
14	DANAU KEMBAR	30	4.143	3	64	35	93	45	411	65	4.236	48	475	65	4.236	48	475

TABEL 3.24  
JUMLAH KEPALA KELUARGA MENURUT PEKERJAAN

NO	PEKERJAAN	LAKI_LAKI	%	PEREMPUAN	%	JUMLAH	%
1	BELUM/TIDAK BEKERJA	7.714	8	388	0	8.102	8
2	MENGURUS RUMAH TANGGA	15	0	8.956	9	8.971	9
3	PELAJAR/MAHASISWA	96	0	119	0	215	0
4	PENSUNJAN	923	1	268	0	1.191	1
5	PEGAWAI NEGERI SIPIL	2.357	2	291	0	2.648	3
6	TENTARA NASIONAL INDONESIA	64	0	0	0	64	0
7	KEPOLISIAN RI	206	0	0	0	206	0
8	PERDAGANGAN	416	0	49	0	465	0
9	PETANI/PEKEBUN	41.591	42	3.919	4	45.510	46
10	PETERNAK	42	0	1	0	43	0
11	NELAYAN/PERIKANAN	118	0	0	0	118	0
12	INDUSTRI	5	0	0	0	5	0
13	KONSTRUKSI	9	0	0	0	9	0
14	TRANSPORTASI	10	0	0	0	10	0
15	KARYAWAN SWASTA	1.378	1	48	0	1.426	1
16	KARYAWAN BUMI	366	0	19	0	385	0
17	KARYAWAN BUMI	35	0	2	0	37	0
18	KARYAWAN HONORER	527	1	63	0	590	1
19	BURUH HARIAN LEPAS	559	1	17	0	576	1
20	BURUH TANI/PERKEBUNAN	898	1	113	0	1.011	1
21	BURUH NELAYAN/PERIKANAN	15	0	2	0	17	0
22	BURUH PETERNAKAN	5	0	0	0	5	0
23	PEMBANTU RUMAH TANGGA	1	0	5	0	6	0
24	TUKANG CUKUR	18	0	0	0	18	0
25	TUKANG LISTRIK	11	0	0	0	11	0
26	TUKANG BATU	215	0	0	0	215	0
27	TUKANG KAYU	373	0	0	0	373	0
28	TUKANG SOL SEPATU	1	0	0	0	1	0

TABEL 3.20  
JUMLAH KEPALA KELUARGA MENURUT AGAMA DAN KECAMATAN

KECAMATAN	LAKI-LAKI				PEREMPUAN				KK PEREMPUAN	
	ISLAM	KRISTEN	KATROLIK	JML	ISLAM	KRISTEN	KATROLIK	JML		
I	2	3	4	5	6	7	8	9	10	11
PANTAI CERMIN	4.681			4.681	4.681	967			967	967
LEMBANG GUMANTI	12.455	1		12.456	12.456	1.801			1.801	1.801
PANJING SEKAKI	2.113			2.113	2.113	394			394	394
LEMBANG JAYA	6.353	1		6.354	6.354	1.357			1.357	1.357
GUNUNG TALANG	11.874	58	1	11.933	11.933	2.335	6		2.341	2.341
BUKIT SUNDI	5.846	2		5.848	5.848	1.221			1.221	1.221
IX KOTO SINGALASI	2.458			2.458	2.458	643			643	643
KUBUNG	12.971	18	7	12.996	12.996	2.904	3		2.907	2.907
X KOTO SINGKARAK	7.454			7.454	7.454	2.239			2.239	2.239
X KOTO DINTAS	4.387			4.387	4.387	1.471			1.471	1.471
JUNJUNG SIRIH	2.545			2.545	2.545	760			760	760
HUJAN GUMANTI	3.628			3.628	3.628	725			725	725
TIGI LURAH	2.340			2.340	2.340	454			454	454
DANAU KEMBAR	4.232			4.232	4.232	846			846	846
GRAND TOTAL	88.337	80	8	88.425	88.425	8.117	9		18.126	18.126