

#GISA (Gerakan Indonesia Sadar Adminduk)

DINAS KEPENDUDUKAN  
DAN PENCACATAN SIPIL  
KAB. PESISIR SELATAN

Semester 2  
**2020**

**DATA AGREGAT  
KEPENDUDUKAN  
KABUPATEN PESISIR SELATAN**

**#SADAR PENTINGNYA PEMANFAATAN DATA KEPENDUDUKAN**



**#GISA**

GERAKAN INDONESIA  
SADAR ADMINISTRASI  
KEPENDUDUKAN



**KABUPATEN PESISIR SELATAN**  
**DINAS KEPENDUDUKAN DAN PENDAFTARAN SIPIL**

**DATA AGREGAT KEPENDUDUKAN SEMESTER 2 TAHUN 2020**  
**KABUPATEN PESISIR SELATAN**





## KATA PENGANTAR

Undang-Undang Nomor 24 Tahun 2013 tentang Perubahan Undang-Undang Nomor 23 Tahun 2006 Tentang Administrasi Kependudukan, mengamanatkan bahwa Data Kependudukan berskala Kabupaten/Kota diterbitkan secara berkala per semester.

Data Kependudukan sebagaimana dimaksud dalam Undang-Undang Nomor 24 Tahun 2013 dipergunakan untuk pelayanan publik, perencanaan pembangunan, pengalokasian anggaran, pembangunan demokrasi, penegakan hukum dan pencegahan kriminal.

Data Kependudukan adalah hasil pelayanan Administrasi Kependudukan yang dilakukan setiap hari dengan mempergunakan aplikasi Sistem Informasi Administrasi Kependudukan. Data Kependudukan berbasis

Nomor Induk Kependudukan telah teruji ketunggalnya melalui perekaman sidik jari dan iris mata, sehingga kualitas data dapat lebih terjamin.

Data Agregat Kependudukan disusun berdasar tingkat Kecamatan dan Nagari dan secara resmi sudah dapat dipergunakan untuk berbagai kegiatan oleh seluruh Organisasi Perangkat Daerah Pemerintah Kabupaten Pesisir Selatan maupun pihak swasta lainnya.  
Painan, Desember 2020

KEPALA DINAS KEPENDUDUKAN DAN  
PENCATATAN SIPIL,

EVAFAUZA YULIASMAN, DT. MA TIGO  
LAREH, SE, M.Si

## DAFTAR ISI

KATA PENGANTAR .....	i	15. KEC RANAH AMPEK HULU TAPAN .....	31
DAFTAR ISI .....	iii	16. KEC SILAUT.....	33
DAFTAR GRAFIK.....	v	PENDUDUK MENURUT KELOMPOK UMUR .....	35
PENDAHULUAN .....	vi	1. KABUPATEN .....	37
PENDUDUK MENURUT JENIS KELAMIN .....	1	2. KEC PANCUNG SOAL .....	39
1. KABUPATEN .....	3	3. KEC RANAH PESISIR .....	41
2. KEC PANCUNG SOAL .....	5	4. KEC LENGAYANG .....	43
3. KEC RANAH PESISIR .....	7	5. KEC BATANG KAPAS.....	45
4. KEC LENGAYANG .....	9	6. KEC IV JURAI .....	47
5. KEC BATANG KAPAS.....	11	7. KEC BAYANG .....	49
6. KEC IV JURAI .....	13	8. KEC KOTO XI TARUSAN.....	51
7. KEC BAYANG .....	15	9. KEC SUTERA .....	53
8. KEC KOTO XI TARUSAN.....	17	10. KEC LINGGO SARI BAGANTI.....	55
9. KEC SUTERA .....	19	11. KEC LUNANG .....	57
10. KEC LINGGO SARI BAGANTI .....	21	12. KEC BASA AMPEK BALAI TAPAN .....	59
11. KEC LUNANG .....	23	13. KEC IV NAGARI BAYANG UTARA .....	61
12. KEC BASA AMPEK BALAI TAPAN .....	25	14. KEC AIRPURA.....	63
13. KEC IV NAGARI BAYANG UTARA .....	27	15. KEC RANAH AMPEK HULU TAPAN .....	65
14. KEC AIRPURA.....	29	16. KEC SILAUT.....	67





**PENDUDUK MENURUT KEPEMILIKAN KTP**

ELEKTRONIK .....	69
1. KABUPATEN .....	71
2. KEC PANCUNG SOAL .....	72
3. KEC RANAH PESISIR .....	73
4. KEC LENGAYANG .....	74
5. KEC BATANG KAPAS.....	75
6. KEC IV JURAI .....	76
7. KEC BAYANG .....	77
8. KEC KOTO XI TARUSAN.....	78
9. KEC SUTERA .....	79
10. KEC LINGGO SARI BAGANTI .....	80
11. KEC LUNANG .....	81
12. KEC BASA AMPEK BALAI TAPAN .....	82
13. KEC IV NAGARI BAYANG UTARA .....	83
14. KEC AIRPURA.....	84
15. KEC RANAH AMPEK HULU TAPAN .....	85
16. KEC SILAUT.....	86

**PENDUDUK ANAK MENURUT KEPEMILIKAN**

AKTA KELAHIRAN .....	87
1. KABUPATEN .....	89
2. KEC PANCUNG SOAL .....	90
3. KEC RANAH PESISIR .....	91
4. KEC LENGAYANG .....	92
5. KEC BATANG KAPAS.....	93
6. KEC IV JURAI .....	94
7. KEC BAYANG .....	95
8. KEC KOTO XI TARUSAN.....	96
9. KEC SUTERA .....	97
10. KEC LINGGO SARI BAGANTI .....	98
11. KEC LUNANG .....	99
12. KEC BASA AMPEK BALAI TAPAN .....	100
13. KEC IV NAGARI BAYANG UTARA .....	101
14. KEC AIRPURA.....	102
15. KEC RANAH AMPEK HULU TAPAN .....	103
16. KEC SILAUT.....	104

## DAFTAR GRAFIK

### GRAFIK PENDUDUK MENURUT

#### JENIS KELAMIN

1. KABUPATEN .....	4
2. KEC PANCUNG SOAL .....	6
3. KEC RANAH PESISIR .....	8
4. KEC LENGAYANG .....	10
5. KEC BATANG KAPAS.....	12
6. KEC IV JURAI .....	14
7. KEC BAYANG .....	16
8. KEC KOTO XI TARUSAN.....	18
9. KEC SUTERA .....	20
10. KEC LINGGO SARI BAGANTI .....	22
11. KEC LUNANG .....	24
12. KEC BASA AMPEK BALAI TAPAN .....	26
13. KEC IV NAGARI BAYANG UTARA .....	28
14. KEC AIRPURA.....	30
15. KEC RANAH AMPEK HULU TAPAN .....	32
16. KEC SILAUT.....	34

### GRAFIK PENDUDUK MENURUT

#### KELOMPOK UMUR

1. KABUPATEN .....	38
2. KEC PANCUNG SOAL .....	40
3. KEC RANAH PESISIR .....	42
4. KEC LENGAYANG .....	44
5. KEC BATANG KAPAS.....	46
6. KEC IV JURAI .....	48
7. KEC BAYANG .....	50
8. KEC KOTO XI TARUSAN.....	52
9. KEC SUTERA .....	54
10. KEC LINGGO SARI BAGANTI .....	56
11. KEC LUNANG .....	58
12. KEC BASA AMPEK BALAI TAPAN .....	60
13. KEC IV NAGARI BAYANG UTARA .....	62
14. KEC AIRPURA.....	64
15. KEC RANAH AMPEK HULU TAPAN .....	66
16. KEC SILAUT.....	68





## PENDAHULUAN

Para perencana dan pengambil kebijakan sangat membutuhkan data kependudukan secara berkesinambungan dari tahun ke tahun. Sumber data kependudukan yang tersedia secara periodik dan mempunyai dasar database dengan kondisi yang terkini (up to date) berasal dari data registrasi penduduk.

Data registrasi penduduk adalah data kependudukan yang meliputi data perseorangan dan/atau data agregat yang terstruktur sebagai hasil dari kegiatan pelayanan pendaftaran penduduk dan pencatatan sipil.

Data kependudukan bukan merupakan ramalan jumlah penduduk atau hasil sensus penduduk yang dilakukan hanya pada tahun-tahun tertentu, tetapi merupakan hasil

rekapitulasi database pelayanan harian yang telah dikonsolidasikan dibersihkan dengan menggunakan Sistem Informasi Administrasi Kependudukan (SIAK) Online yang didukung dengan perekaman sidik jari dan iris mata hasil perekaman KTP Elektronik.

Data Kependudukan yang tersedia secara periodik tersebut digunakan untuk pelayanan publik, perencanaan pembangunan, alokasi anggaran, pembangunan demokrasi, penegakan hukum dan pencegahan kriminal.

Data Kependudukan skala Kabupaten diterbitkan secara berkala per semester. Pada setiap semester dikeluarkan data agregat yang dikeluarkan dalam bentuk buku yaitu Buku Data Agregat Kependudukan Kabupaten Pesisir Selatan.



# SEMUA BISA DI URUS DAN DILAKUKAN DI RUMAH Lebih mudah dan Praktis



**ZUDAN A. F.**  
DIRJEN DUKCAPIL

Semua Dokumen  
(kecuali KTP dan KIA)  
bisa dicetak menggunakan  
kertas HVS ukuran A4 80 gram

**PERMENDAGRI NO 109 TAHUN 2019**

**DUKCAPIL**  
GO  
DIGITAL

**# G I S A**  
GERAKAN INDONESIA SADAR  
ADMINDIK

**DIREKTORAT JENDERAL KEPENDUDUKAN DAN PENCATATAN SIPIL  
KEMENTERIAN DALAM NEGERI**

[dukcapil.kemendagri.go.id](http://dukcapil.kemendagri.go.id)

**Halo Dukcapil**  
1500537

[kemendagri.lapor.go.id](mailto:kemendagri.lapor.go.id)



**KABUPATEN PESISIR SELATAN**  
DINAS KEPENDUDUKAN DAN PENCATATAN SIPIL



## **PENDUDUK MENURUT JENIS KELAMIN**

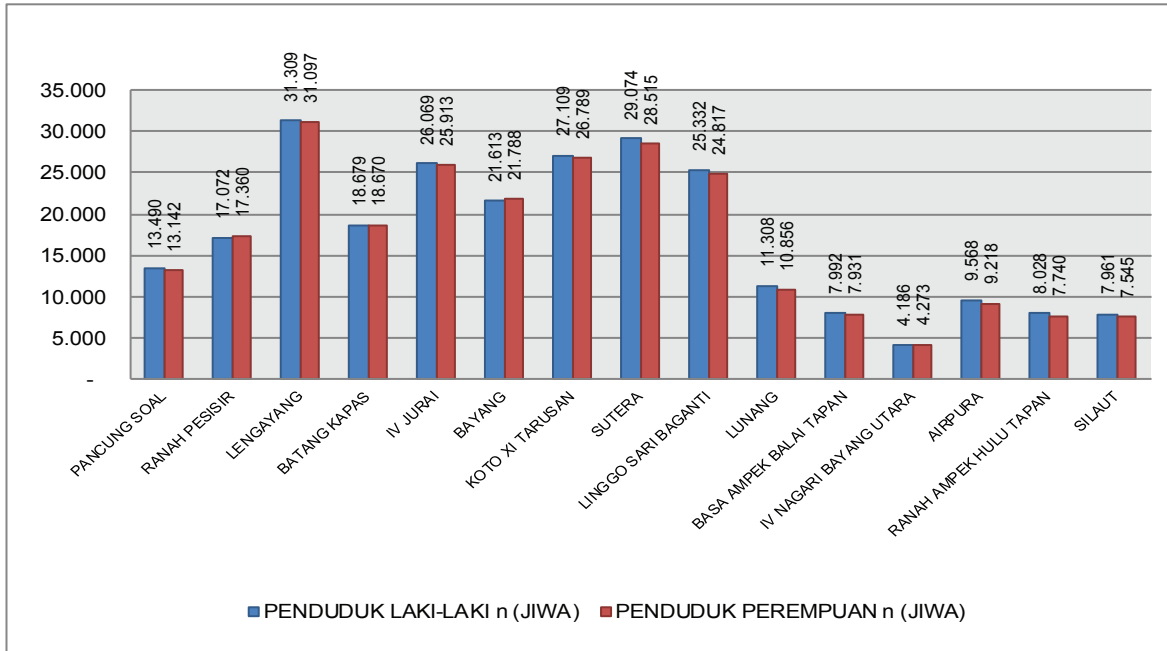




## PENDUDUK KAB PESISIR SELATAN MENURUT JENIS KELAMIN PER KECAMATAN

KODE WILAYAH	KECAMATAN	PENDUDUK						JUMLAH NAGARI
		LAKI-LAKI		PEREMPUAN		LK2+PR		
		n (JIWA)	(%)	n (JIWA)	(%)	n (JIWA)	(%)	
13.01.01	PANCUNG SOAL	13.490	2,6	13.142	2,5	26.632	5,1	10
13.01.02	RANAH PESISIR	17.072	3,3	17.360	3,4	34.432	6,7	10
13.01.03	LENGAYANG	31.309	6,1	31.097	6,1	62.406	12,2	9
13.01.04	BATANG KAPAS	18.679	3,7	18.670	3,7	37.349	7,3	9
13.01.05	IV JURAI	26.069	5,1	25.913	5,0	51.982	10,1	20
13.01.06	BAYANG	21.613	4,2	21.788	4,2	43.401	8,5	17
13.01.07	KOTO XI TARUSAN	27.109	5,3	26.789	5,2	53.898	10,5	23
13.01.08	SUTERA	29.074	5,6	28.515	5,5	57.589	11,2	12
13.01.09	LINGGO SARI BAGANTI	25.332	4,9	24.817	4,8	50.149	9,7	16
13.01.10	LUNANG	11.308	2,2	10.856	2,1	22.164	4,3	10
13.01.11	BASA AMPEK BALAI TAPAN	7.992	1,5	7.931	1,5	15.923	3,1	10
13.01.12	IV NAGARI BAYANG UTARA	4.186	0,8	4.273	0,9	8.459	1,7	6
13.01.13	AIRPURA	9.568	1,8	9.218	1,8	18.786	3,6	10
13.01.14	RANAH AMPEK HULU TAPAN	8.028	1,6	7.740	1,5	15.768	3,1	10
13.01.15	SILAUT	7.961	1,6	7.545	1,5	15.506	3,0	10
<b>TOTAL PESISIR SELATAN</b>		<b>258.790</b>	<b>50,4</b>	<b>255.654</b>	<b>49,6</b>	<b>514.444</b>	<b>100,0</b>	<b>182</b>

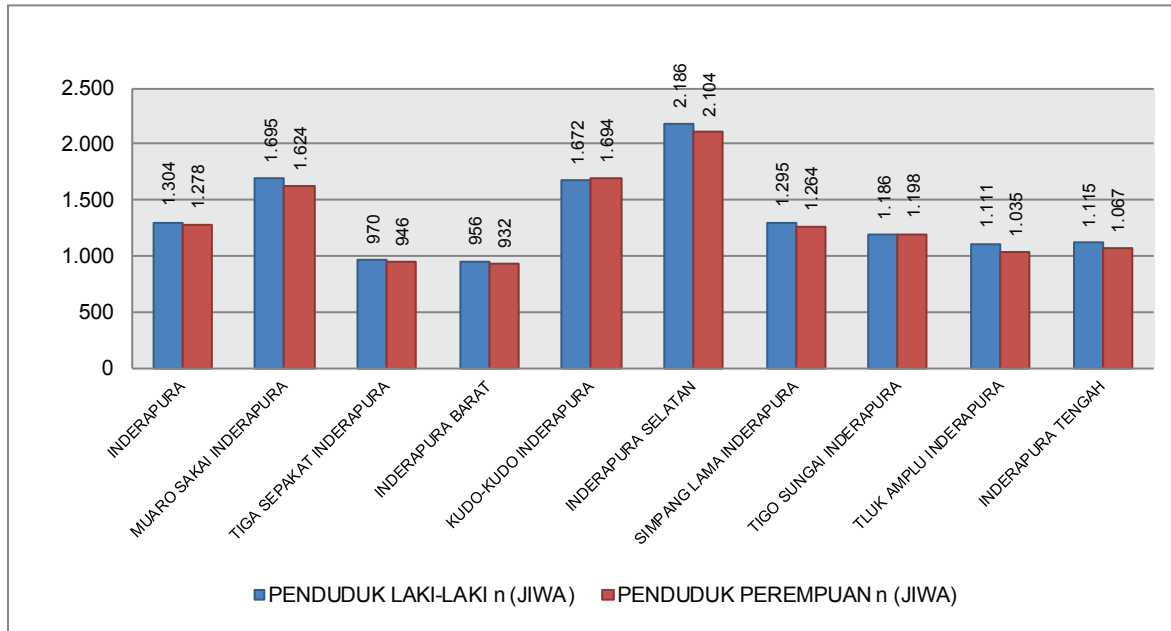
Sumber : Database Kependudukan Bersih (DKB) Semester 2 Tahun 2020





### PENDUDUK KECAMATAN PANCUNG SOAL MENURUT JENIS KELAMIN PER NAGARI

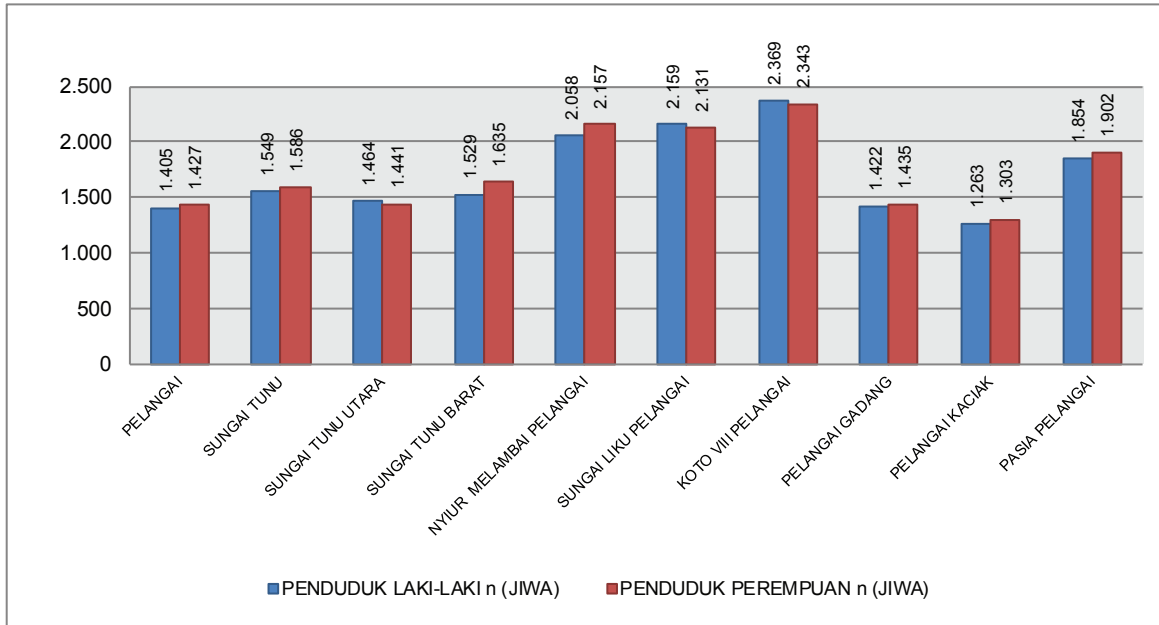
KODE WILAYAH	NAGARI	LAKI-LAKI		PENDUDUK PEREMPUAN		LK2+PR		JUMLAH KAMPUNG
		n (JIWA)	(%)	n (JIWA)	(%)	n (JIWA)	(%)	
13.01.01.2001	INDERAPURA	1.304	4,9	1.278	4,8	2.582	9,7	3
13.01.01.2002	MUARO SAKAI INDERAPURA	1.695	6,4	1.624	6,1	3.319	12,5	4
13.01.01.2003	TIGA SEPAKAT INDERAPURA	970	3,6	946	3,6	1.916	7,2	3
13.01.01.2004	INDERAPURA BARAT	956	3,6	932	3,5	1.888	7,1	2
13.01.01.2005	KUDO-KUDO INDERAPURA	1.672	6,3	1.694	6,4	3.366	12,6	2
13.01.01.2006	INDERAPURA SELATAN	2.186	8,2	2.104	7,9	4.290	16,1	2
13.01.01.2009	SIMPANG LAMA INDERAPURA	1.295	4,9	1.264	4,8	2.559	9,6	2
13.01.01.2010	TIGO SUNGAI INDERAPURA	1.186	4,5	1.198	4,5	2.384	9,0	2
13.01.01.2011	TLUK AMPLU INDERAPURA	1.111	4,2	1.035	3,9	2.146	8,1	2
13.01.01.2012	INDERAPURA TENGAH	1.115	4,2	1.067	4,0	2.182	8,2	2
<b>TOTAL PANCUNG SOAL</b>		<b>13.490</b>	<b>50,7</b>	<b>13.142</b>	<b>49,4</b>	<b>26.632</b>	<b>100,0</b>	<b>24</b>
Sumber		: Database Kependudukan Bersih (DKB) Semester 2 Tahun 2020						





### PENDUDUK KECAMATAN RANAH PESISIR MENURUT JENIS KELAMIN PER NAGARI

KODE WILAYAH	NAGARI	LAKI-LAKI		PENDUDUK PEREMPUAN		LK2+PR		JUMLAH KAMPUNG
		n (JIWA)	(%)	n (JIWA)	(%)	n (JIWA)	(%)	
13.01.02.2001	PELANGAI	1.405	4,1	1.427	4,1	2.832	8,2	2
13.01.02.2002	SUNGAI TUNU	1.549	4,5	1.586	4,6	3.135	9,1	4
13.01.02.2003	SUNGAI TUNU UTARA	1.464	4,3	1.441	4,2	2.905	8,4	3
13.01.02.2004	SUNGAI TUNU BARAT	1.529	4,4	1.635	4,8	3.164	9,2	5
13.01.02.2005	NYIUR MELAMBAI PELANGAI	2.058	6,0	2.157	6,3	4.215	12,2	2
13.01.02.2006	SUNGAI LIKU PELANGAI	2.159	6,3	2.131	6,2	4.290	12,5	3
13.01.02.2007	KOTO VIII PELANGAI	2.369	6,9	2.343	6,8	4.712	13,7	2
13.01.02.2008	PELANGAI GADANG	1.422	4,1	1.435	4,2	2.857	8,3	2
13.01.02.2009	PELANGAI KACIAK	1.263	3,7	1.303	3,8	2.566	7,5	2
13.01.02.2010	PASIA PELANGAI	1.854	5,4	1.902	5,5	3.756	10,9	2
<b>TOTAL RANAH PESISIR</b>		<b>17.072</b>	<b>49,6</b>	<b>17.360</b>	<b>50,4</b>	<b>34.432</b>	<b>100,0</b>	<b>27</b>
Sumber	: Database Kependudukan Bersih (DKB) Semester 2 Tahun 2020							

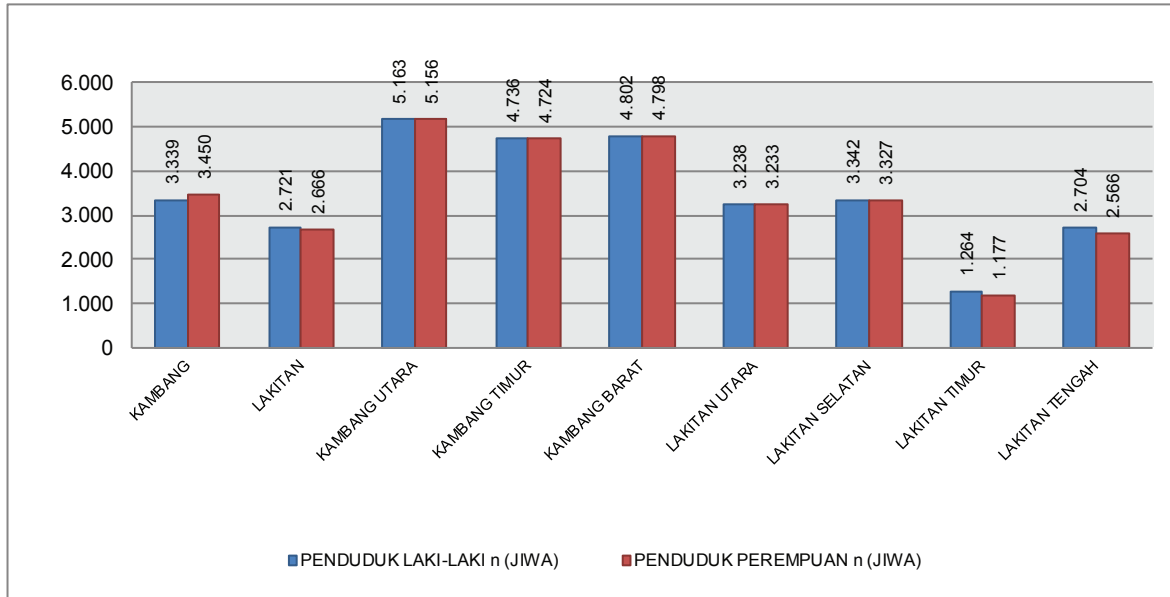




## PENDUDUK KECAMATAN LENGAYANG MENURUT JENIS KELAMIN PER NAGARI

KODE WILAYAH	NAGARI	LAKI-LAKI		PENDUDUK PEREMPUAN		LK2+PR		JUMLAH KAMPUNG
		n (JIWA)	(%)	n (JIWA)	(%)	n (JIWA)	(%)	
13.01.03.2001	KAMBANG	3.339	5,4	3.450	5,5	6.789	10,9	8
13.01.03.2002	LAKITAN	2.721	4,4	2.666	4,3	5.387	8,6	4
13.01.03.2003	KAMBANG UTARA	5.163	8,3	5.156	8,3	10.319	16,5	8
13.01.03.2004	KAMBANG TIMUR	4.736	7,6	4.724	7,6	9.460	15,2	6
13.01.03.2005	KAMBANG BARAT	4.802	7,7	4.798	7,7	9.600	15,4	5
13.01.03.2006	LAKITAN UTARA	3.238	5,2	3.233	5,2	6.471	10,4	4
13.01.03.2007	LAKITAN SELATAN	3.342	5,4	3.327	5,3	6.669	10,7	4
13.01.03.2008	LAKITAN TIMUR	1.264	2,0	1.177	1,9	2.441	3,9	2
13.01.03.2009	LAKITAN TENGAH	2.704	4,3	2.566	4,1	5.270	8,4	4
<b>TOTAL LENGAYANG</b>		<b>31.309</b>	<b>50,2</b>	<b>31.097</b>	<b>49,8</b>	<b>62.406</b>	<b>100,0</b>	<b>45</b>

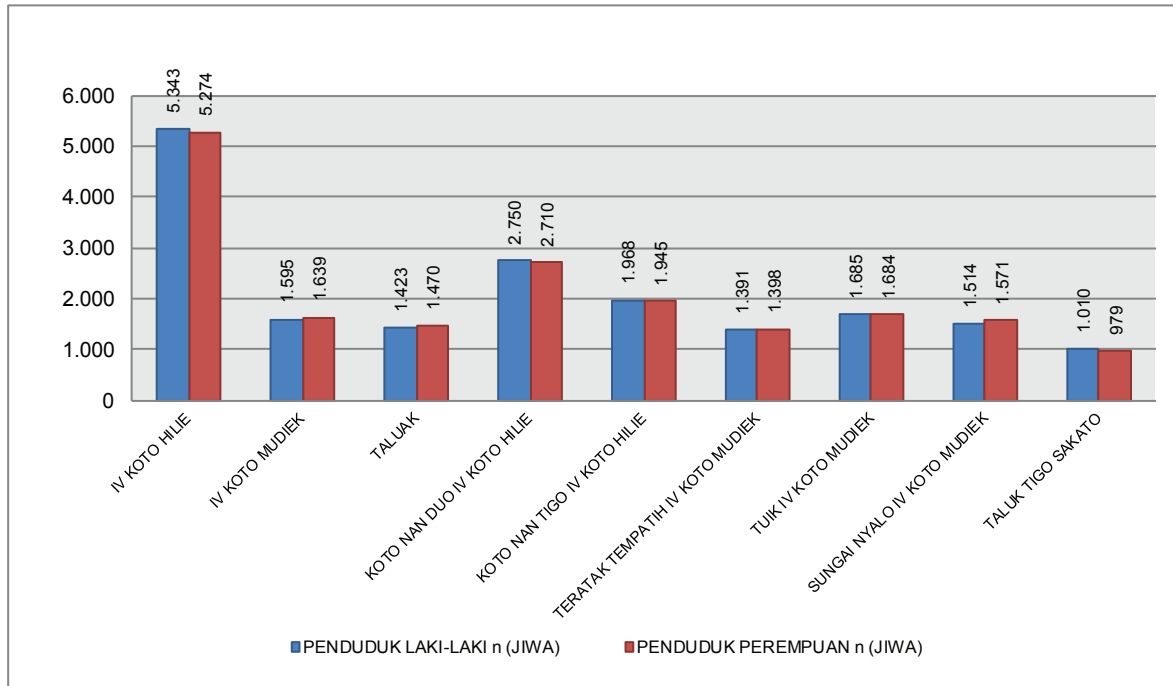
Sumber : *Database Kependudukan Bersih (DKB) Semester 2 Tahun 2020*





### PENDUDUK KECAMATAN BATANG KAPAS MENURUT JENIS KELAMIN PER NAGARI

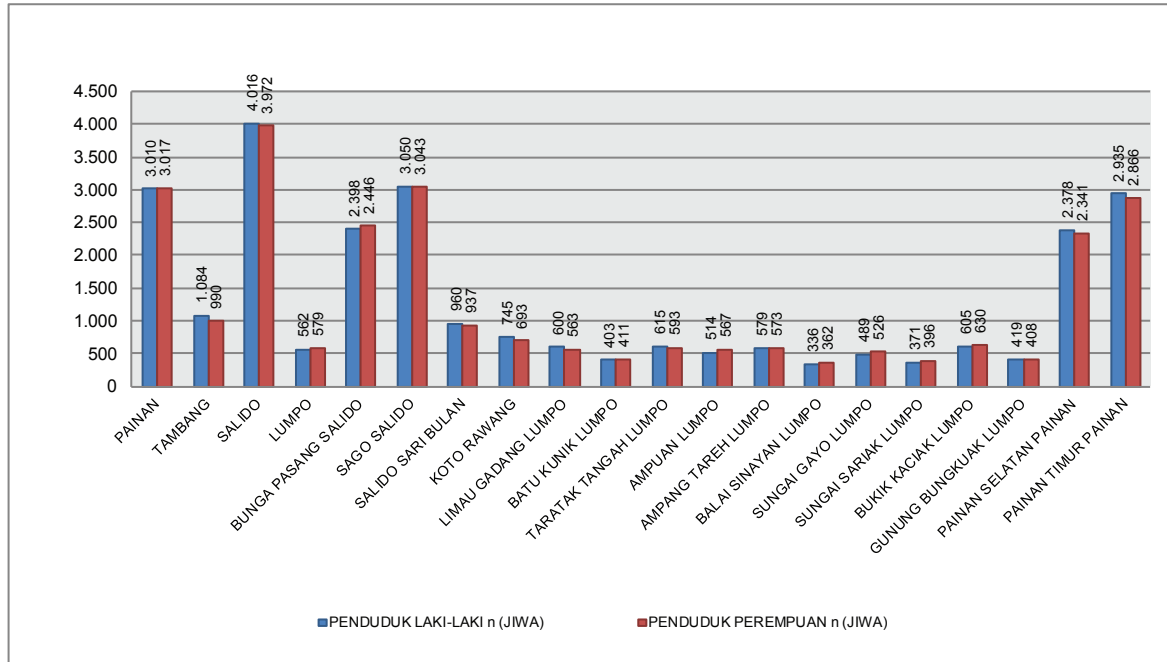
KODE WILAYAH	NAGARI	PENDUDUK						JUMLAH KAMPUNG
		LAKI-LAKI		PEREMPUAN		LK2+PR		
		n (JIWA)	(%)	n (JIWA)	(%)	n (JIWA)	(%)	
13.01.04.2001	IV KOTO HILIE	5.343	14,3	5.274	14,1	10.617	28,4	6
13.01.04.2002	IV KOTO MUDIEK	1.595	4,3	1.639	4,4	3.234	8,7	3
13.01.04.2003	TALUAK	1.423	3,8	1.470	3,9	2.893	7,8	3
13.01.04.2004	KOTO NAN DUO IV KOTO HILIE	2.750	7,4	2.710	7,3	5.460	14,6	4
13.01.04.2005	KOTO NAN TIGO IV KOTO HILIE	1.968	5,3	1.945	5,2	3.913	10,5	3
13.01.04.2006	TERATAK TEMPATIH IV KOTO MUDIEK	1.391	3,7	1.398	3,7	2.789	7,5	2
13.01.04.2007	TUIK IV KOTO MUDIEK	1.685	4,5	1.684	4,5	3.369	9,0	3
13.01.04.2008	SUNGAI NYALO IV KOTO MUDIEK	1.514	4,1	1.571	4,2	3.085	8,3	3
13.01.04.2009	TALUK TIGO SAKATO	1.010	2,7	979	2,6	1.989	5,3	3
<b>TOTAL BATANG KAPAS</b>		<b>18.679</b>	<b>50,0</b>	<b>18.670</b>	<b>50,0</b>	<b>37.349</b>	<b>100,0</b>	<b>30</b>
Sumber	: Database Kependudukan Bersih (DKB) Semester 2 Tahun 2020							





### PENDUDUK KECAMATAN IV JURAI MENURUT JENIS KELAMIN PER NAGARI

KODE WILAYAH	NAGARI	LAKI-LAKI		PENDUDUK PEREMPUAN		LK2+PR		JUMLAH KAMPUNG
		n (JIWA)	(%)	n (JIWA)	(%)	n (JIWA)	(%)	
13.01.05.2001	PAINAN	3.010	5,8	3.017	5,8	6.027	11,6	3
13.01.05.2002	TAMBANG	1.084	2,1	990	1,9	2.074	4,0	2
13.01.05.2003	SALIDO	4.016	7,7	3.972	7,6	7.988	15,4	5
13.01.05.2004	LUMPO	562	1,1	579	1,1	1.141	2,2	2
13.01.05.2005	BUNGA PASANG SALIDO	2.398	4,6	2.446	4,7	4.844	9,3	3
13.01.05.2006	SAGO SALIDO	3.050	5,9	3.043	5,9	6.093	11,7	3
13.01.05.2007	SALIDO SARI BULAN	960	1,9	937	1,8	1.897	3,7	2
13.01.05.2008	KOTO RAWANG	745	1,4	693	1,3	1.438	2,8	2
13.01.05.2009	LIMAU GADANG LUMPO	600	1,2	563	1,1	1.163	2,2	3
13.01.05.2010	BATU KUNIK LUMPO	403	0,8	411	0,8	814	1,6	2
13.01.05.2011	TARATAK TANGAH LUMPO	615	1,2	593	1,1	1.208	2,3	2
13.01.05.2012	AMPUAN LUMPO	514	1,0	567	1,1	1.081	2,1	3
13.01.05.2013	AMPANG TAREH LUMPO	579	1,1	573	1,1	1.152	2,2	3
13.01.05.2014	BALAI SINAYAN LUMPO	336	0,7	362	0,7	698	1,3	2
13.01.05.2015	SUNGAI GAYO LUMPO	489	0,9	526	1,0	1.015	2,0	3
13.01.05.2016	SUNGAI SARIAK LUMPO	371	0,7	396	0,8	767	1,5	2
13.01.05.2017	BUKIK KACIAK LUMPO	605	1,2	630	1,2	1.235	2,4	3
13.01.05.2018	GUNUNG BUNGKUAQ LUMPO	419	0,8	408	0,8	827	1,6	2
13.01.05.2019	PAINAN SELATAN PAINAN	2.378	4,6	2.341	4,5	4.719	9,1	3
13.01.05.2020	PAINAN TIMUR PAINAN	2.935	5,7	2.866	5,5	5.801	11,2	2
<b>TOTAL IV JURAI</b>		<b>26.069</b>	<b>50,2</b>	<b>25.913</b>	<b>49,9</b>	<b>51.982</b>	<b>100,0</b>	<b>52</b>
Sumber	: Database Kependudukan Bersih (DKB) Semester 2 Tahun 2020							

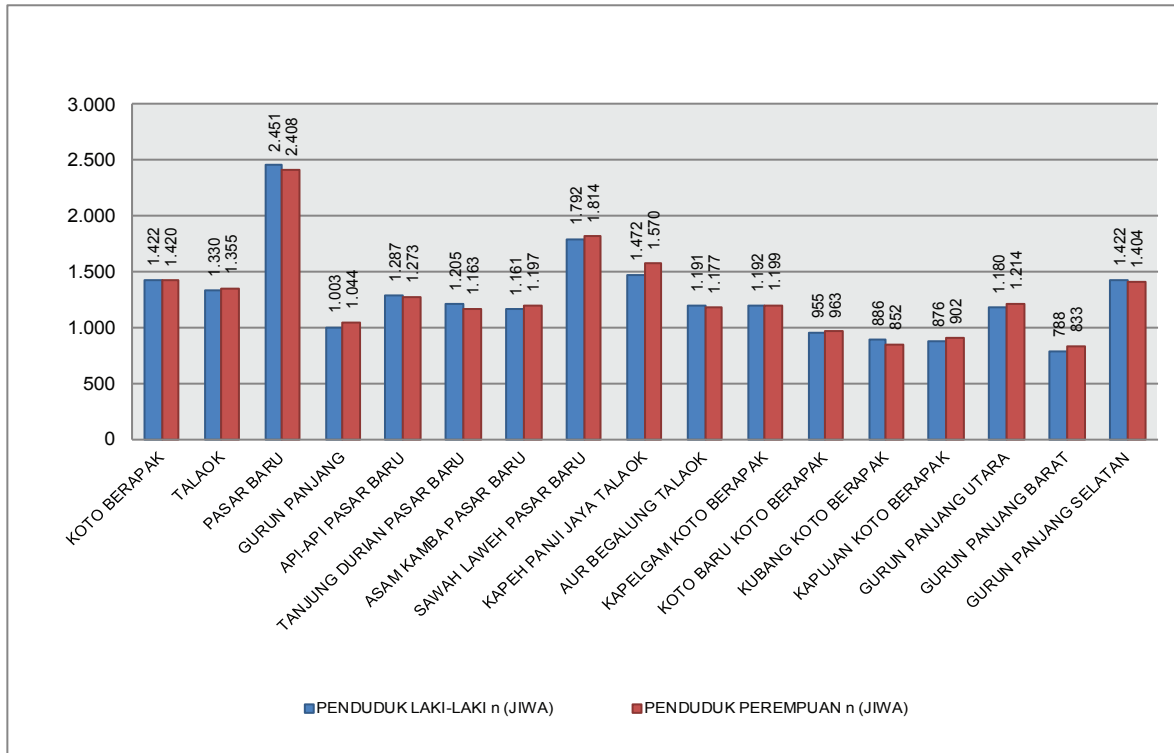




### PENDUDUK KECAMATAN BAYANG MENURUT JENIS KELAMIN PER NAGARI

KODE WILAYAH	NAGARI	PENDUDUK						JUMLAH KAMPUNG
		LAKI-LAKI		PEREMPUAN		LK2+PR		
		n (JIWA)	(%)	n (JIWA)	(%)	n (JIWA)	(%)	
13.01.06.2005	KOTO BERAPAK	1.422	3,3	1.420	3,3	2.842	6,6	3
13.01.06.2006	TALAOK	1.330	3,1	1.355	3,1	2.685	6,2	2
13.01.06.2007	PASAR BARU	2.451	5,7	2.408	5,6	4.859	11,2	3
13.01.06.2008	GURUN PANJANG	1.003	2,3	1.044	2,4	2.047	4,7	2
13.01.06.2009	API-API PASAR BARU	1.287	3,0	1.273	2,9	2.560	5,9	3
13.01.06.2010	TANJUNG DURIAN PASAR BARU	1.205	2,8	1.163	2,7	2.368	5,5	3
13.01.06.2011	ASAM KAMBA PASAR BARU	1.161	2,7	1.197	2,8	2.358	5,4	2
13.01.06.2012	SAWAH LAWEH PASAR BARU	1.792	4,1	1.814	4,2	3.606	8,3	4
13.01.06.2013	KAPEH PANJI JAYA TALAOK	1.472	3,4	1.570	3,6	3.042	7,0	3
13.01.06.2014	AUR BEGALUNG TALAOK	1.191	2,7	1.177	2,7	2.368	5,5	2
13.01.06.2015	KAPELGAM KOTO BERAPAK	1.192	2,8	1.199	2,8	2.391	5,5	2
13.01.06.2016	KOTO BARU KOTO BERAPAK	955	2,2	963	2,2	1.918	4,4	2
13.01.06.2017	KUBANG KOTO BERAPAK	886	2,0	852	2,0	1.738	4,0	2
13.01.06.2018	KAPUJAN KOTO BERAPAK	876	2,0	902	2,1	1.778	4,1	2
13.01.06.2019	GURUN PANJANG UTARA	1.180	2,7	1.214	2,8	2.394	5,5	4
13.01.06.2020	GURUN PANJANG BARAT	788	1,8	833	1,9	1.621	3,7	2
13.01.06.2021	GURUN PANJANG SELATAN	1.422	3,3	1.404	3,2	2.826	6,5	4
<b>TOTAL BAYANG</b>		<b>21.613</b>	<b>49,8</b>	<b>21.788</b>	<b>50,2</b>	<b>43.401</b>	<b>100,0</b>	<b>45</b>

Sumber : Database Kependudukan Bersih (DKB) Semester 2 Tahun 2020

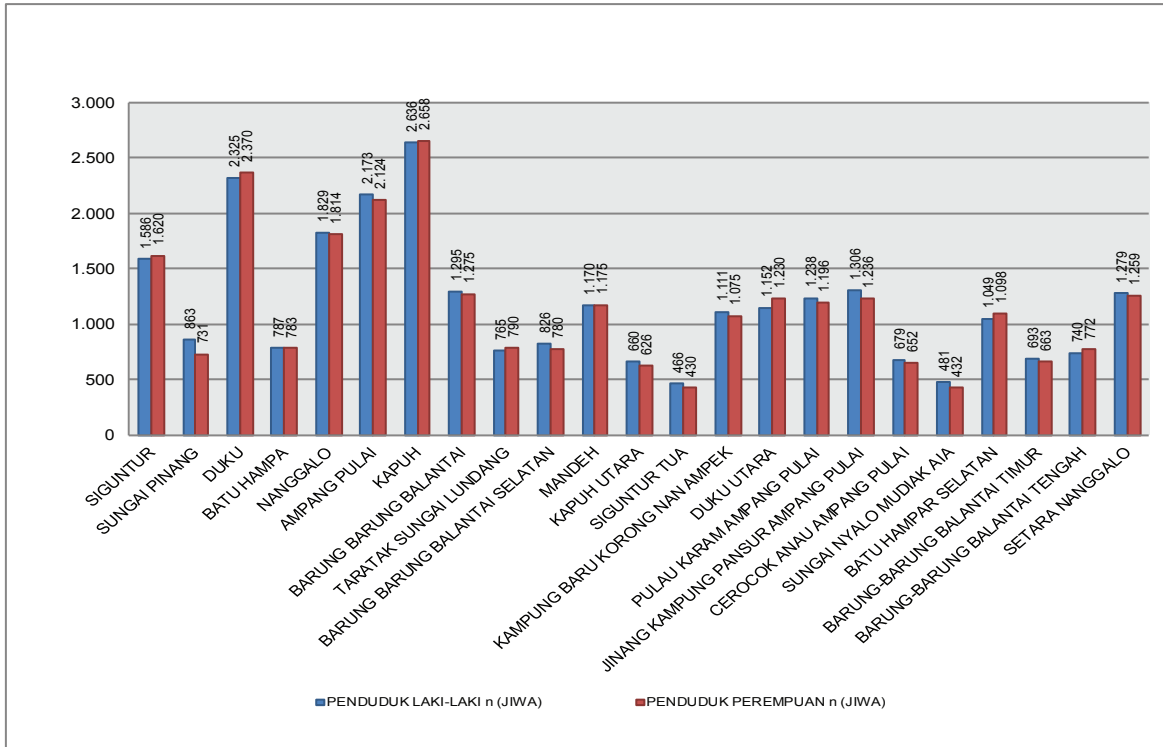




PENDUDUK KECAMATAN KOTO XI TARUSAN MENURUT JENIS KELAMIN PER NAGARI

KODE WILAYAH	NAGARI	PENDUDUK						JUMLAH KAMPUNG
		LAKI-LAKI		PEREMPUAN		LK2+PR		
		n (JIWA)	(%)	n (JIWA)	(%)	n (JIWA)	(%)	
13.01.07.2001	SIGUNTUR	1.586	2,9	1.620	3,0	3.206	6,0	2
13.01.07.2002	SUNGAI PINANG	863	1,6	731	1,4	1.594	3,0	2
13.01.07.2003	DUKU	2.325	4,3	2.370	4,4	4.695	8,7	2
13.01.07.2004	BATU HAMPA	787	1,5	783	1,5	1.570	2,9	2
13.01.07.2005	NANGGALO	1.829	3,4	1.814	3,4	3.643	6,8	4
13.01.07.2006	AMPANG PULAI	2.173	4,0	2.124	3,9	4.297	8,0	2
13.01.07.2007	KAPUH	2.636	4,9	2.658	4,9	5.294	9,8	2
13.01.07.2008	BARUNG BARUNG BALANTAI	1.295	2,4	1.275	2,4	2.570	4,8	2
13.01.07.2009	TARATAK SUNGAI LUNDANG	765	1,4	790	1,5	1.555	2,9	2
13.01.07.2010	BARUNG BARUNG BALANTAI SELATAN	826	1,5	780	1,5	1.606	3,0	3
13.01.07.2011	MANDEH	1.170	2,2	1.175	2,2	2.345	4,4	2
13.01.07.2012	KAPUH UTARA	660	1,2	626	1,2	1.286	2,4	2
13.01.07.2013	SIGUNTUR TUA	466	0,9	430	0,8	896	1,7	2
13.01.07.2014	KAMPUNG BARU KORONG NAN AMPEK	1.111	2,1	1.075	2,0	2.186	4,1	2
13.01.07.2015	DUKU UTARA	1.152	2,1	1.230	2,3	2.382	4,4	2
13.01.07.2016	PULAU KARAM AMPANG PULAI	1.238	2,3	1.196	2,2	2.434	4,5	2
13.01.07.2017	JINANG KAMPUNG PANSUR AMPANG PULAI	1.306	2,4	1.236	2,3	2.542	4,7	2
13.01.07.2018	CEROCOK ANAU AMPANG PULAI	679	1,3	652	1,2	1.331	2,5	2
13.01.07.2019	SUNGAI NYALO MUDIAK AIA	481	0,9	432	0,8	913	1,7	2
13.01.07.2020	BATU HAMPAR SELATAN	1.049	2,0	1.098	2,0	2.147	4,0	2
13.01.07.2021	BARUNG-BARUNG BALANTAI TIMUR	693	1,3	663	1,2	1.356	2,5	2
13.01.07.2022	BARUNG-BARUNG BALANTAI TENGAH	740	1,4	772	1,4	1.512	2,8	2
13.01.07.2023	SETARA NANGGALO	1.279	2,4	1.259	2,3	2.538	4,7	4
<b>TOTAL KOTO XI TARUSAN</b>		<b>27.109</b>	<b>50,3</b>	<b>26.789</b>	<b>49,7</b>	<b>53.898</b>	<b>100,0</b>	<b>51</b>

Sumber : Database Kependudukan Bersih (DKB) Semester 2 Tahun 2020

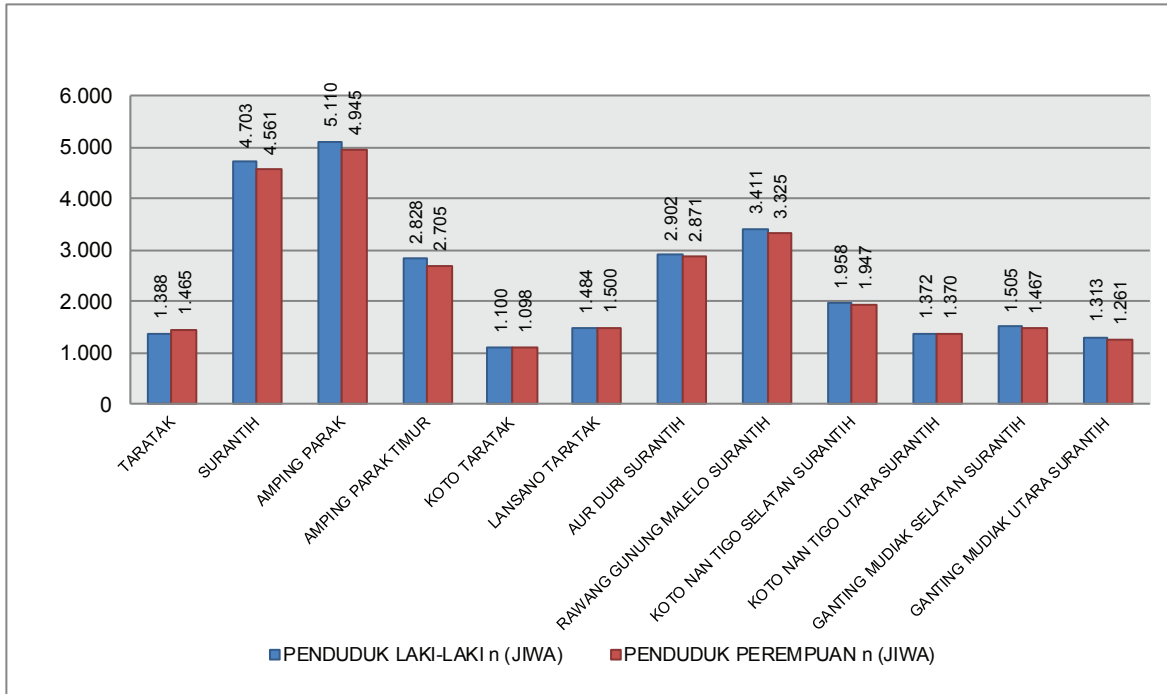




### PENDUDUK KECAMATAN SUTERA MENURUT JENIS KELAMIN PER NAGARI

KODE WILAYAH	NAGARI	PENDUDUK						JUMLAH KAMPUNG
		LAKI-LAKI		PEREMPUAN		LK2+PR		
		n (JIWA)	(%)	n (JIWA)	(%)	n (JIWA)	(%)	
13.01.08.2001	TARATAK	1.388	2,4	1.465	2,5	2.853	5,0	2
13.01.08.2002	SURANTIH	4.703	8,2	4.561	7,9	9.264	16,1	2
13.01.08.2003	AMPING PARAK	5.110	8,9	4.945	8,6	10.055	17,5	6
13.01.08.2004	AMPING PARAK TIMUR	2.828	4,9	2.705	4,7	5.533	9,6	5
13.01.08.2005	KOTO TARATAK	1.100	1,9	1.098	1,9	2.198	3,8	2
13.01.08.2006	LANSANO TARATAK	1.484	2,6	1.500	2,6	2.984	5,2	2
13.01.08.2007	AUR DURI SURANTIH	2.902	5,0	2.871	5,0	5.773	10,0	2
13.01.08.2008	RAWANG GUNUNG MALELO SURANTIH	3.411	5,9	3.325	5,8	6.736	11,7	2
13.01.08.2009	KOTO NAN TIGO SELATAN SURANTIH	1.958	3,4	1.947	3,4	3.905	6,8	2
13.01.08.2010	KOTO NAN TIGO UTARA SURANTIH	1.372	2,4	1.370	2,4	2.742	4,8	3
13.01.08.2011	GANTING MUDIAK SELATAN SURANTIH	1.505	2,6	1.467	2,6	2.972	5,2	2
13.01.08.2012	GANTING MUDIAK UTARA SURANTIH	1.313	2,3	1.261	2,2	2.574	4,5	2
<b>TOTAL KEC</b>		<b>29.074</b>	<b>50,5</b>	<b>28.515</b>	<b>49,5</b>	<b>57.589</b>	<b>100,0</b>	<b>32</b>

Sumber : Database Kependudukan Bersih (DKB) Semester 2 Tahun 2020

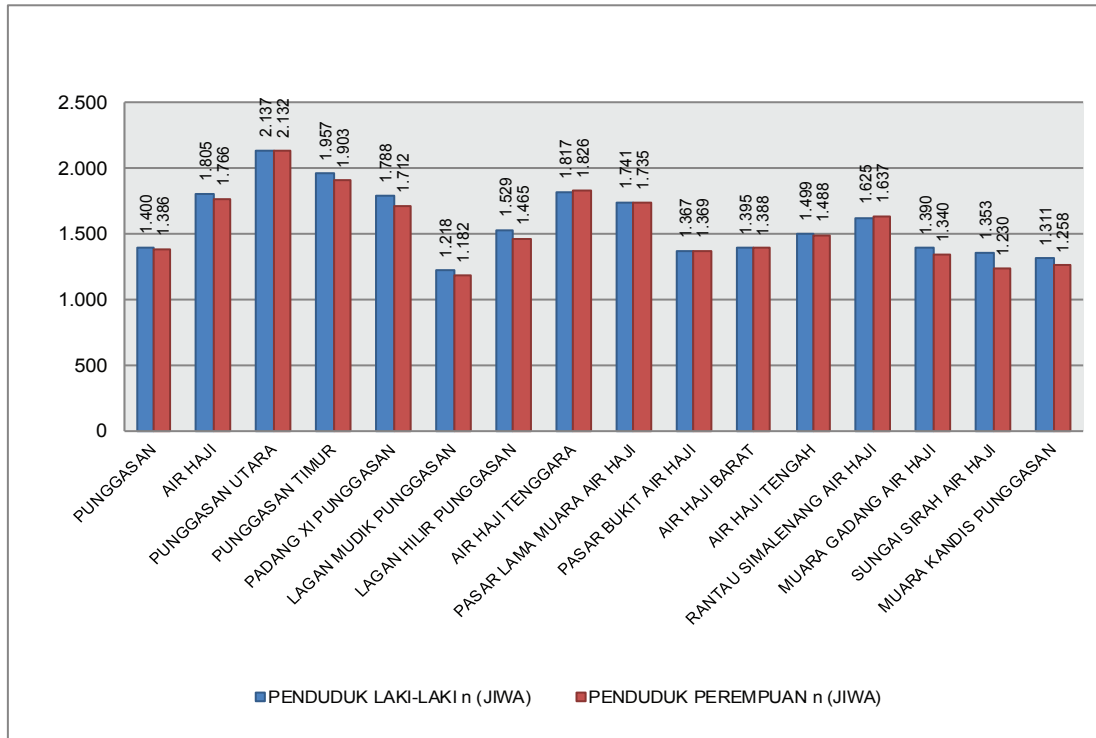




### PENDUDUK KECAMATAN LINGGO SARI BAGANTI MENURUT JENIS KELAMIN PER NAGARI

KODE WILAYAH	NAGARI	LAKI-LAKI		PENDUDUK PEREMPUAN		LK2+PR		JUMLAH KAMPUNG
		n (JIWA)	(%)	n (JIWA)	(%)	n (JIWA)	(%)	
13.01.09.2001	PUNGGASAN	1.400	2,8	1.386	2,8	2.786	5,6	2
13.01.09.2002	AIR HAJI	1.805	3,6	1.766	3,5	3.571	7,1	2
13.01.09.2003	PUNGGASAN UTARA	2.137	4,3	2.132	4,3	4.269	8,5	2
13.01.09.2004	PUNGGASAN TIMUR	1.957	3,9	1.903	3,8	3.860	7,7	4
13.01.09.2005	PADANG XI PUNGGASAN	1.788	3,6	1.712	3,4	3.500	7,0	3
13.01.09.2006	LAGAN MUDIK PUNGGASAN	1.218	2,4	1.182	2,4	2.400	4,8	2
13.01.09.2007	LAGAN HILIR PUNGGASAN	1.529	3,1	1.465	2,9	2.994	6,0	2
13.01.09.2008	AIR HAJI TENGGARA	1.817	3,6	1.826	3,6	3.643	7,3	4
13.01.09.2009	PASAR LAMA MUARA AIR HAJI	1.741	3,5	1.735	3,5	3.476	6,9	2
13.01.09.2010	PASAR BUKIT AIR HAJI	1.367	2,7	1.369	2,7	2.736	5,5	2
13.01.09.2011	AIR HAJI BARAT	1.395	2,8	1.388	2,8	2.783	5,6	3
13.01.09.2012	AIR HAJI TENGAH	1.499	3,0	1.488	3,0	2.987	6,0	3
13.01.09.2013	RANTAU SIMALENANG AIR HAJI	1.625	3,2	1.637	3,3	3.262	6,5	5
13.01.09.2014	MUARA GADANG AIR HAJI	1.390	2,8	1.340	2,7	2.730	5,4	2
13.01.09.2015	SUNGAI SIRAH AIR HAJI	1.353	2,7	1.230	2,5	2.583	5,2	2
13.01.09.2016	MUARA KANDIS PUNGGASAN	1.311	2,6	1.258	2,5	2.569	5,1	3
<b>TOTAL KEC</b>		<b>25.332</b>	<b>50,5</b>	<b>24.817</b>	<b>49,5</b>	<b>50.149</b>	<b>100,0</b>	<b>43</b>

Sumber : Database Kependudukan Bersih (DKB) Semester 2 Tahun 2020

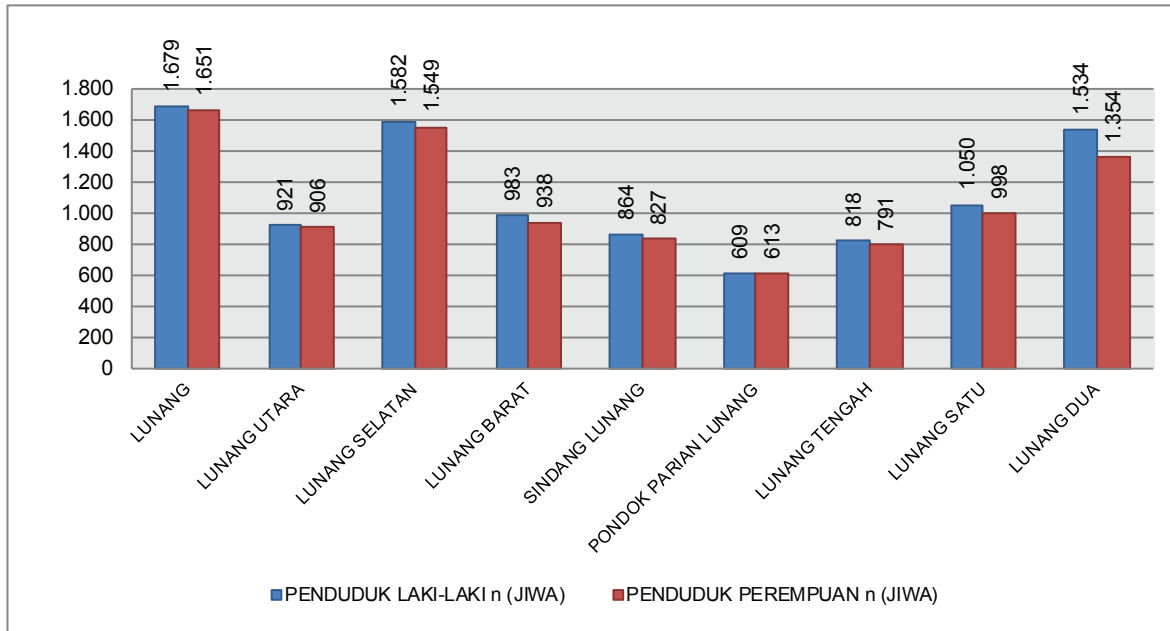




### PENDUDUK KECAMATAN LUNANG MENURUT JENIS KELAMIN PER NAGARI

KODE WILAYAH	NAGARI	PENDUDUK						JUMLAH KAMPUNG
		LAKI-LAKI		PEREMPUAN		LK2+PR		
		n (JIWA)	(%)	n (JIWA)	(%)	n (JIWA)	(%)	
13.01.10.2001	LUNANG	1.679	7,6	1.651	7,5	3.330	15,0	4
13.01.10.2003	LUNANG UTARA	921	4,2	906	4,1	1.827	8,2	2
13.01.10.2004	LUNANG SELATAN	1.582	7,1	1.549	7,0	3.131	14,1	4
13.01.10.2005	LUNANG BARAT	983	4,4	938	4,2	1.921	8,7	2
13.01.10.2015	SINDANG LUNANG	864	3,9	827	3,7	1.691	7,6	3
13.01.10.2016	PONDOK PARIAN LUNANG	609	2,8	613	2,8	1.222	5,5	2
13.01.10.2017	LUNANG TENGAH	818	3,7	791	3,6	1.609	7,3	2
13.01.10.2018	LUNANG SATU	1.050	4,7	998	4,5	2.048	9,2	3
13.01.10.2019	LUNANG DUA	1.534	6,9	1.354	6,1	2.888	13,0	4
13.01.10.2020	LUNANG TIGA	1.268	5,7	1.229	5,6	2.497	11,3	3
	<b>TOTAL KEC</b>	<b>11.308</b>	<b>51,0</b>	<b>10.856</b>	<b>49,0</b>	<b>22.164</b>	<b>100,0</b>	<b>29</b>

Sumber : Database Kependudukan Bersih (DKB) Semester 2 Tahun 2020

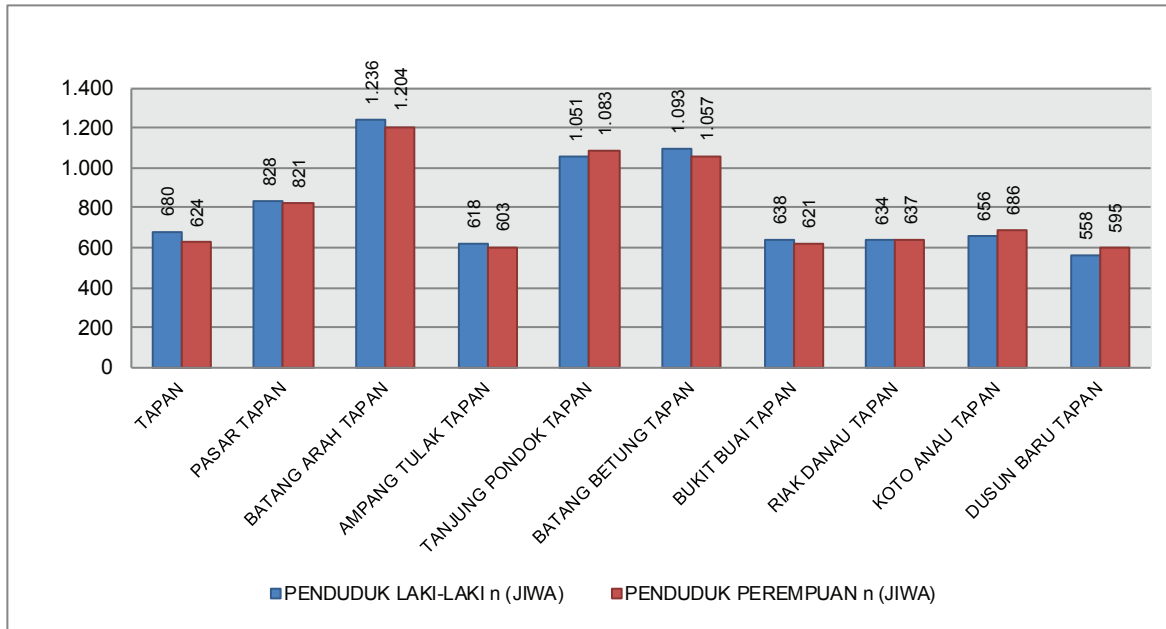




## PENDUDUK KECAMATAN BASA AMPEK BALAI TAPAN MENURUT JENIS KELAMIN PER NAGARI

KODE WILAYAH	NAGARI	LAKI-LAKI		PENDUDUK PEREMPUAN		LK2+PR		JUMLAH KAMPUNG
		n (JIWA)	(%)	n (JIWA)	(%)	n (JIWA)	(%)	
13.01.11.2001	TAPAN	680	4,3	624	3,9	1.304	8,2	2
13.01.11.2002	PASAR TAPAN	828	5,2	821	5,2	1.649	10,4	2
13.01.11.2007	BATANG ARAH TAPAN	1.236	7,8	1.204	7,6	2.440	15,3	2
13.01.11.2008	AMPANG TULAK TAPAN	618	3,9	603	3,8	1.221	7,7	2
13.01.11.2009	TANJUNG PONDOK TAPAN	1.051	6,6	1.083	6,8	2.134	13,4	2
13.01.11.2010	BATANG BETUNG TAPAN	1.093	6,9	1.057	6,6	2.150	13,5	2
13.01.11.2016	BUKIT BUAI TAPAN	638	4,0	621	3,9	1.259	7,9	2
13.01.11.2017	RIAK DANAU TAPAN	634	4,0	637	4,0	1.271	8,0	2
13.01.11.2018	KOTO ANAU TAPAN	656	4,1	686	4,3	1.342	8,4	2
13.01.11.2019	DUSUN BARU TAPAN	558	3,5	595	3,7	1.153	7,2	2
<b>TOTAL KEC</b>		<b>7.992</b>	<b>50,2</b>	<b>7.931</b>	<b>49,8</b>	<b>15.923</b>	<b>100,0</b>	<b>20</b>

Sumber : Database Kependudukan Bersih (DKB) Semester 2 Tahun 2020

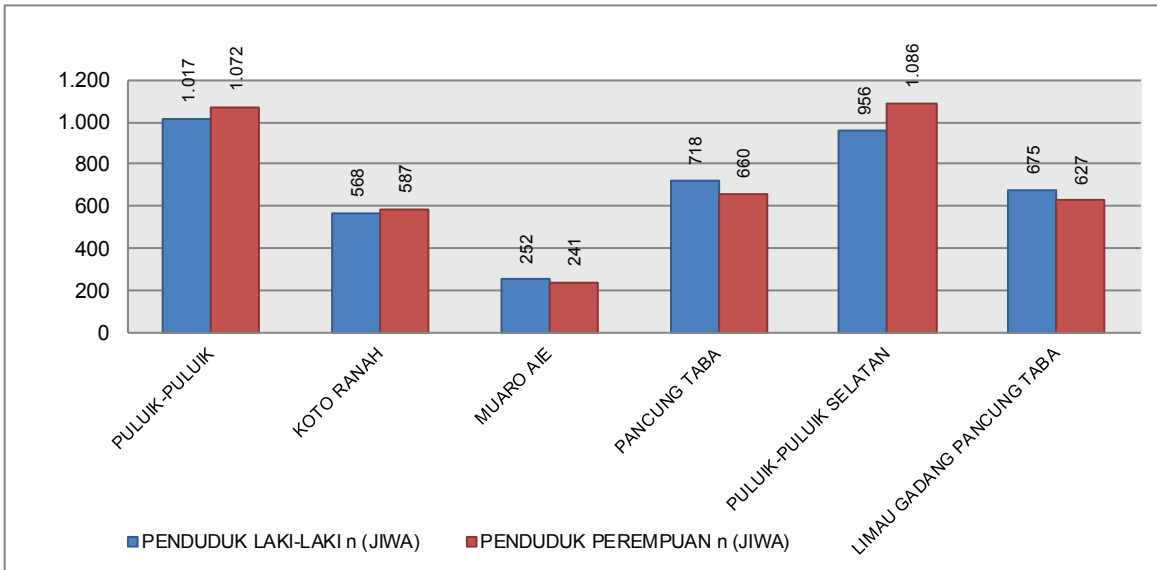




### PENDUDUK KECAMATAN IV NAGARI BAYANG UTARA MENURUT JENIS KELAMIN PER NAGARI

KODE WILAYAH	NAGARI	LAKI-LAKI		PENDUDUK PEREMPUAN		LK2+PR		JUMLAH KAMPUNG
		n (JIWA)	(%)	n (JIWA)	(%)	n (JIWA)	(%)	
13.01.12.2001	PULUIK-PULUIK	1.017	12,0	1.072	12,7	2.089	24,7	3
13.01.12.2002	KOTO RANAH	568	6,7	587	6,9	1.155	13,7	5
13.01.12.2003	MUARO AIE	252	3,0	241	2,9	493	5,8	2
13.01.12.2004	PANCUNG TABA	718	8,5	660	7,8	1.378	16,3	2
13.01.12.2005	PULUIK-PULUIK SELATAN	956	11,3	1.086	12,8	2.042	24,1	3
13.01.12.2006	LIMAU GADANG PANCUNG TABA	675	8,0	627	7,4	1.302	15,4	2
<b>TOTAL KEC</b>		<b>4.186</b>	<b>49,5</b>	<b>4.273</b>	<b>50,5</b>	<b>8.459</b>	<b>100,0</b>	<b>17</b>

Sumber : Database Kependudukan Bersih (DKB) Semester 2 Tahun 2020

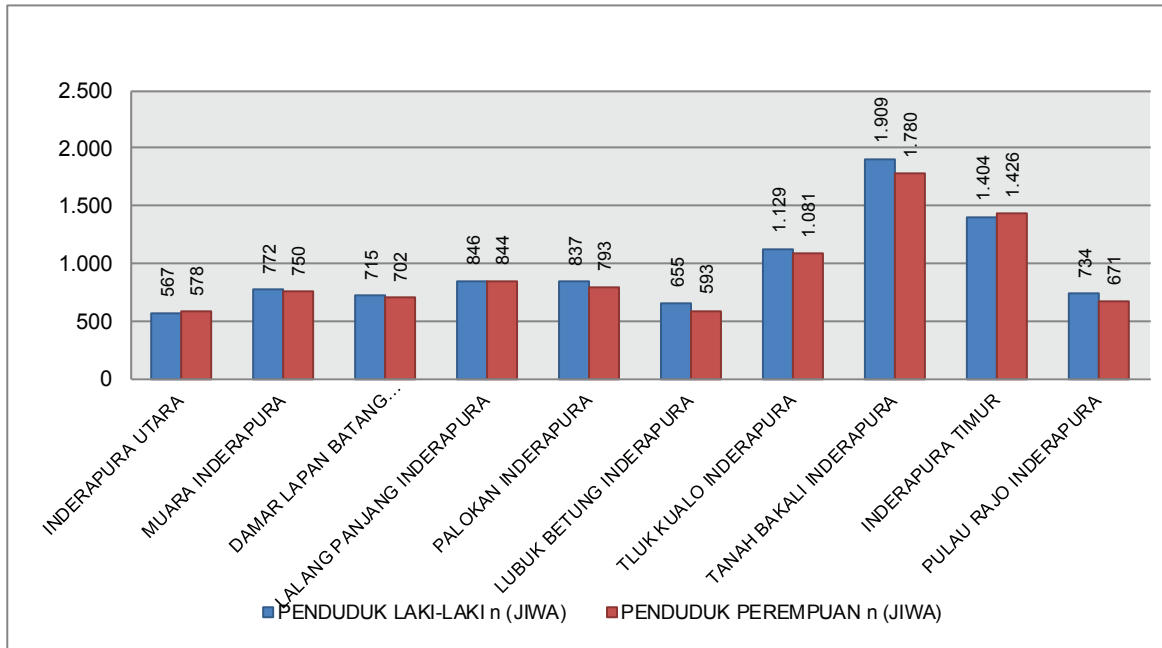




### PENDUDUK KECAMATAN AIRPURA MENURUT JENIS KELAMIN PER NAGARI

KODE WILAYAH	NAGARI	LAKI-LAKI		PENDUDUK PEREMPUAN		LK2+PR		JUMLAH KAMPUNG
		n (JIWA)	(%)	n (JIWA)	(%)	n (JIWA)	(%)	
13.01.13.2001	INDERAPURA UTARA	567	3,0	578	3,1	1.145	6,1	2
13.01.13.2002	MUARA INDERAPURA	772	4,1	750	4,0	1.522	8,1	2
13.01.13.2003	DAMAR LAPAN BATANG INDERAPURA	715	3,8	702	3,7	1.417	7,5	2
13.01.13.2004	LALANG PANJANG INDERAPURA	846	4,5	844	4,5	1.690	9,0	2
13.01.13.2005	PALOKAN INDERAPURA	837	4,5	793	4,2	1.630	8,7	2
13.01.13.2006	LUBUK BETUNG INDERAPURA	655	3,5	593	3,2	1.248	6,6	2
13.01.13.2007	TLUK KUALO INDERAPURA	1.129	6,0	1.081	5,8	2.210	11,8	2
13.01.13.2008	TANAH BAKALI INDERAPURA	1.909	10,2	1.780	9,5	3.689	19,6	2
13.01.13.2009	INDERAPURA TIMUR	1.404	7,5	1.426	7,6	2.830	15,1	2
13.01.13.2010	PULAU RAJO INDERAPURA	734	3,9	671	3,6	1.405	7,5	2
<b>TOTAL KEC</b>		<b>9.568</b>	<b>50,9</b>	<b>9.218</b>	<b>49,1</b>	<b>18.786</b>	<b>100,0</b>	<b>20</b>

Sumber : Database Kependudukan Bersih (DKB) Semester 2 Tahun 2020

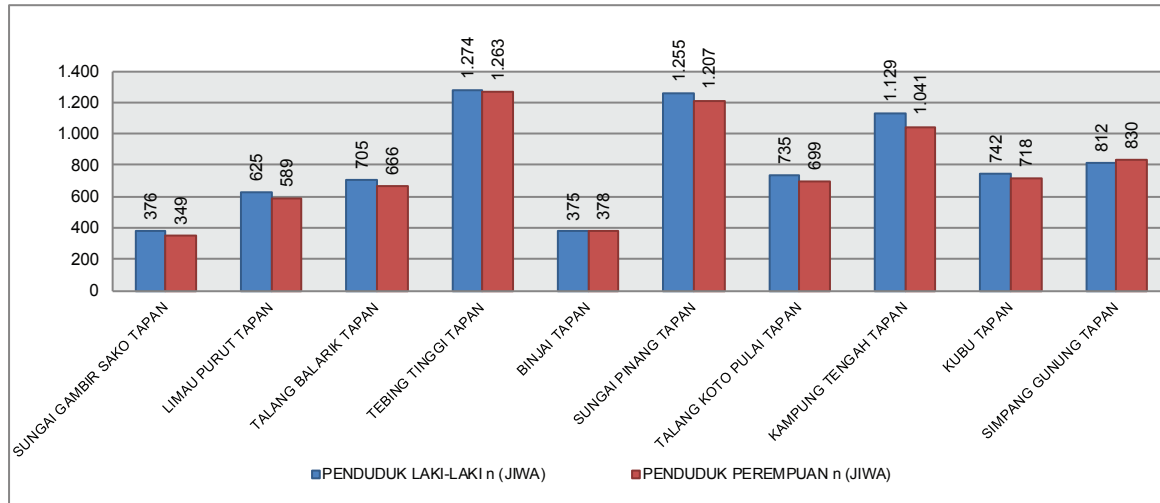




### PENDUDUK KECAMATAN RANAH AMPEK HULU TAPAN MENURUT JENIS KELAMIN PER NAGARI

KODE WILAYAH	NAGARI	LAKI-LAKI		PENDUDUK PEREMPUAN		LK2+PR		JUMLAH KAMPUNG
		n (JIWA)	(%)	n (JIWA)	(%)	n (JIWA)	(%)	
13.01.14.2001	SUNGAI GAMBIR SAKO TAPAN	376	2,4	349	2,2	725	4,6	2
13.01.14.2002	LIMAU PURUT TAPAN	625	4,0	589	3,7	1.214	7,7	2
13.01.14.2003	TALANG BALARIK TAPAN	705	4,5	666	4,2	1.371	8,7	2
13.01.14.2004	TEBING TINGGI TAPAN	1.274	8,1	1.263	8,0	2.537	16,1	2
13.01.14.2005	BINJAI TAPAN	375	2,4	378	2,4	753	4,8	2
13.01.14.2006	SUNGAI PINANG TAPAN	1.255	8,0	1.207	7,7	2.462	15,6	2
13.01.14.2007	TALANG KOTO PULAI TAPAN	735	4,7	699	4,4	1.434	9,1	2
13.01.14.2008	KAMPUNG TENGAH TAPAN	1.129	7,2	1.041	6,6	2.170	13,8	2
13.01.14.2009	KUBU TAPAN	742	4,7	718	4,6	1.460	9,3	2
13.01.14.2010	SIMPANG GUNUNG TAPAN	812	5,2	830	5,3	1.642	10,4	2
<b>TOTAL KEC</b>		<b>8.028</b>	<b>50,9</b>	<b>7.740</b>	<b>49,1</b>	<b>15.768</b>	<b>100,0</b>	<b>20</b>

Sumber : Database Kependudukan Bersih (DKB) Semester 2 Tahun 2020

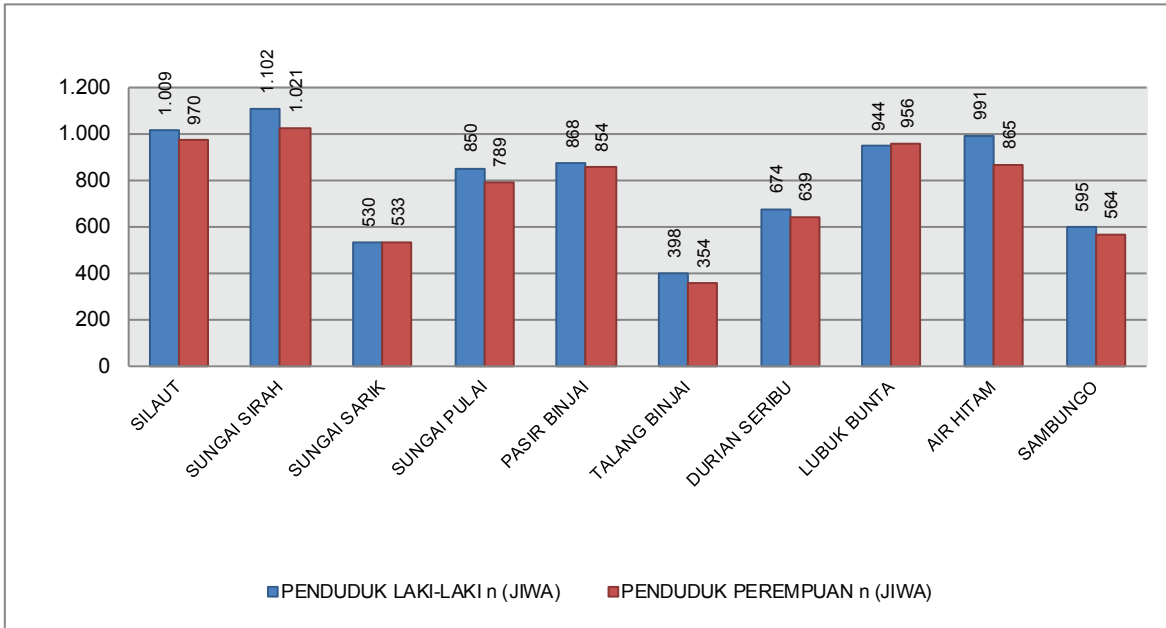




## PENDUDUK KECAMATAN SILAUT MENURUT JENIS KELAMIN PER NAGARI

KODE WILAYAH	NAGARI	LAKI-LAKI		PENDUDUK PEREMPUAN		LK2+PR		JUMLAH KAMPUNG
		n (JIWA)	(%)	n (JIWA)	(%)	n (JIWA)	(%)	
13.01.15.2001	SILAUT	1.009	6,5	970	6,3	1.979	12,8	4
13.01.15.2002	SUNGAI SIRAH	1.102	7,1	1.021	6,6	2.123	13,7	3
13.01.15.2003	SUNGAI SARIK	530	3,4	533	3,4	1.063	6,9	2
13.01.15.2004	SUNGAI PULAI	850	5,5	789	5,1	1.639	10,6	3
13.01.15.2005	PASIR BINJAI	868	5,6	854	5,5	1.722	11,1	2
13.01.15.2006	TALANG BINJAI	398	2,6	354	2,3	752	4,9	3
13.01.15.2007	DURIAN SERIBU	674	4,4	639	4,1	1.313	8,5	2
13.01.15.2008	LUBUK BUNTA	944	6,1	956	6,2	1.900	12,3	2
13.01.15.2009	AIR HITAM	991	6,4	865	5,6	1.856	12,0	3
13.01.15.2010	SAMBUNGO	595	3,8	564	3,6	1.159	7,5	3
<b>TOTAL KEC</b>		<b>7.961</b>	<b>51,3</b>	<b>7.545</b>	<b>48,7</b>	<b>15.506</b>	<b>100,0</b>	<b>27</b>

Sumber : *Database Kependudukan Bersih (DKB) Semester 2 Tahun 2020*





## PENDUDUK MENURUT KELOMPOK UMUR

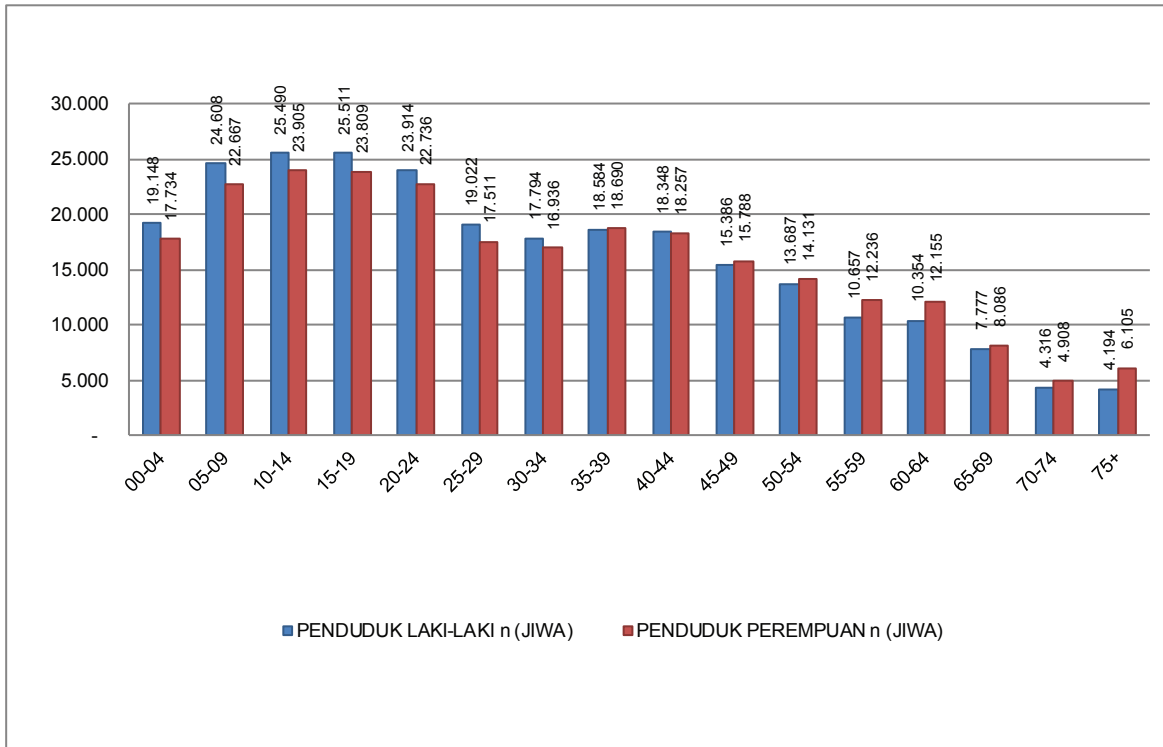




## PENDUDUK KABUPATEN PESISIR SELATAN MENURUT KELOMPOK UMUR

NO	KELOMPOK UMUR	LAKI-LAKI		PENDUDUK PEREMPUAN		LK2+PR	
		n (JIWA)	(%)	n (JIWA)	(%)	n (JIWA)	(%)
1	00-04	19.148	3,7	17.734	3,4	36.882	7,2
2	05-09	24.608	4,8	22.667	4,4	47.275	9,2
3	10-14	25.490	5,0	23.905	4,6	49.395	9,6
4	15-19	25.511	5,0	23.809	4,6	49.320	9,6
5	20-24	23.914	4,6	22.736	4,4	46.650	9,1
6	25-29	19.022	3,7	17.511	3,4	36.533	7,1
7	30-34	17.794	3,5	16.936	3,3	34.730	6,8
8	35-39	18.584	3,6	18.690	3,6	37.274	7,2
9	40-44	18.348	3,6	18.257	3,5	36.605	7,1
10	45-49	15.386	3,0	15.788	3,1	31.174	6,1
11	50-54	13.687	2,7	14.131	2,7	27.818	5,4
12	55-59	10.657	2,1	12.236	2,4	22.893	4,5
13	60-64	10.354	2,0	12.155	2,4	22.509	4,4
14	65-69	7.777	1,5	8.086	1,6	15.863	3,1
15	70-74	4.316	0,8	4.908	1,0	9.224	1,8
16	75+	4.194	0,8	6.105	1,2	10.299	2,0
<b>TOTAL PESISIR SELATAN</b>		<b>258.790</b>	<b>50,3</b>	<b>255.654</b>	<b>49,7</b>	<b>514.444</b>	<b>100,0</b>

Sumber : Database Kependudukan Bersih (DKB) Semester 2 Tahun 2020

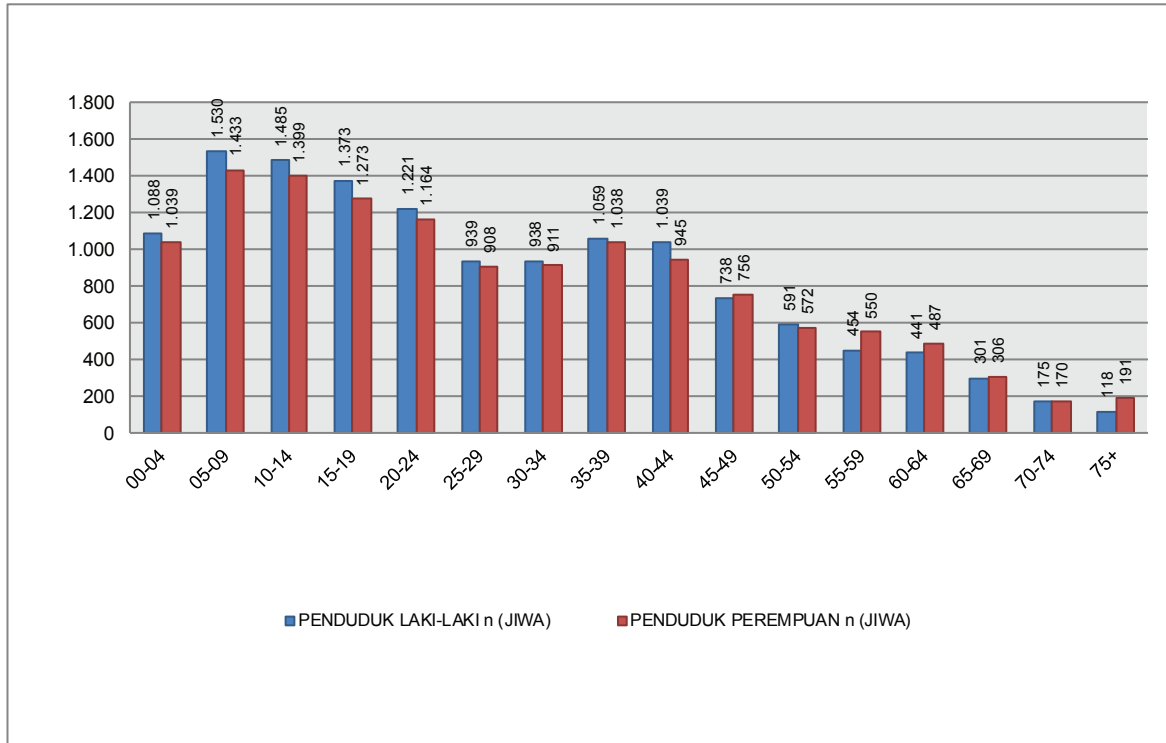




## PENDUDUK KECAMATAN PANCUNG SOAL MENURUT KELOMPOK UMUR

NO	KELOMPOK UMUR	LAKI-LAKI		PENDUDUK PEREMPUAN		LK2+PR	
		n (JIWA)	(%)	n (JIWA)	(%)	n (JIWA)	(%)
1	00-04	1.088	4,1	1.039	3,9	2.127	8,0
2	05-09	1.530	5,7	1.433	5,4	2.963	11,1
3	10-14	1.485	5,6	1.399	5,3	2.884	10,8
4	15-19	1.373	5,2	1.273	4,8	2.646	9,9
5	20-24	1.221	4,6	1.164	4,4	2.385	9,0
6	25-29	939	3,5	908	3,4	1.847	6,9
7	30-34	938	3,5	911	3,4	1.849	6,9
8	35-39	1.059	4,0	1.038	3,9	2.097	7,9
9	40-44	1.039	3,9	945	3,5	1.984	7,4
10	45-49	738	2,8	756	2,8	1.494	5,6
11	50-54	591	2,2	572	2,1	1.163	4,4
12	55-59	454	1,7	550	2,1	1.004	3,8
13	60-64	441	1,7	487	1,8	928	3,5
14	65-69	301	1,1	306	1,1	607	2,3
15	70-74	175	0,7	170	0,6	345	1,3
16	75+	118	0,4	191	0,7	309	1,2
<b>TOTAL PANCUNG SOAL</b>		<b>13.490</b>	<b>50,7</b>	<b>13.142</b>	<b>49,3</b>	<b>26.632</b>	<b>100,0</b>

Sumber : Database Kependudukan Bersih (DKB) Semester 2 Tahun 2020

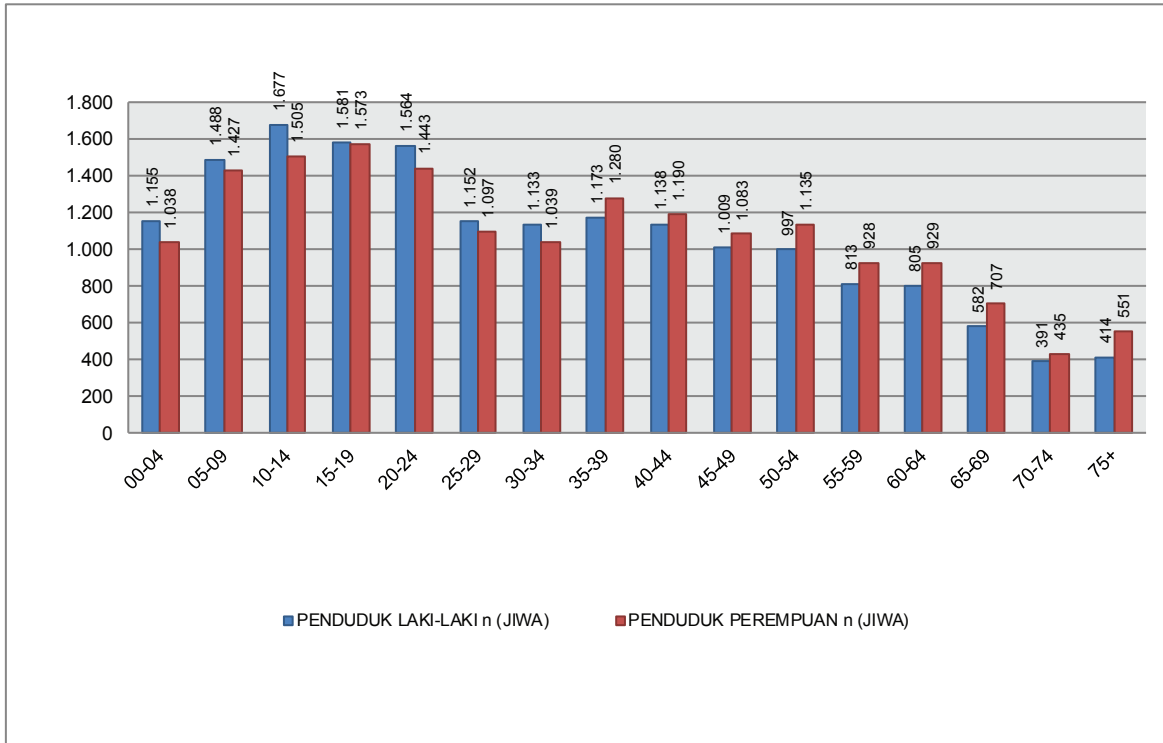




## PENDUDUK KECAMATAN RANAH PESISIR MENURUT KELOMPOK UMUR

NO	KELOMPOK UMUR	LAKI-LAKI		PENDUDUK PEREMPUAN		LK2+PR	
		n (JIWA)	(%)	n (JIWA)	(%)	n (JIWA)	(%)
1	00-04	1.155	3,4	1.038	3,0	2.193	6,4
2	05-09	1.488	4,3	1.427	4,1	2.915	8,5
3	10-14	1.677	4,9	1.505	4,4	3.182	9,2
4	15-19	1.581	4,6	1.573	4,6	3.154	9,2
5	20-24	1.564	4,5	1.443	4,2	3.007	8,7
6	25-29	1.152	3,3	1.097	3,2	2.249	6,5
7	30-34	1.133	3,3	1.039	3,0	2.172	6,3
8	35-39	1.173	3,4	1.280	3,7	2.453	7,1
9	40-44	1.138	3,3	1.190	3,5	2.328	6,8
10	45-49	1.009	2,9	1.083	3,1	2.092	6,1
11	50-54	997	2,9	1.135	3,3	2.132	6,2
12	55-59	813	2,4	928	2,7	1.741	5,1
13	60-64	805	2,3	929	2,7	1.734	5,0
14	65-69	582	1,7	707	2,1	1.289	3,7
15	70-74	391	1,1	435	1,3	826	2,4
16	75+	414	1,2	551	1,6	965	2,8
<b>TOTAL RANAH PESISIR</b>		<b>17.072</b>	<b>49,6</b>	<b>17.360</b>	<b>50,4</b>	<b>34.432</b>	<b>100,0</b>

Sumber : Database Kependudukan Bersih (DKB) Semester 2 Tahun 2020

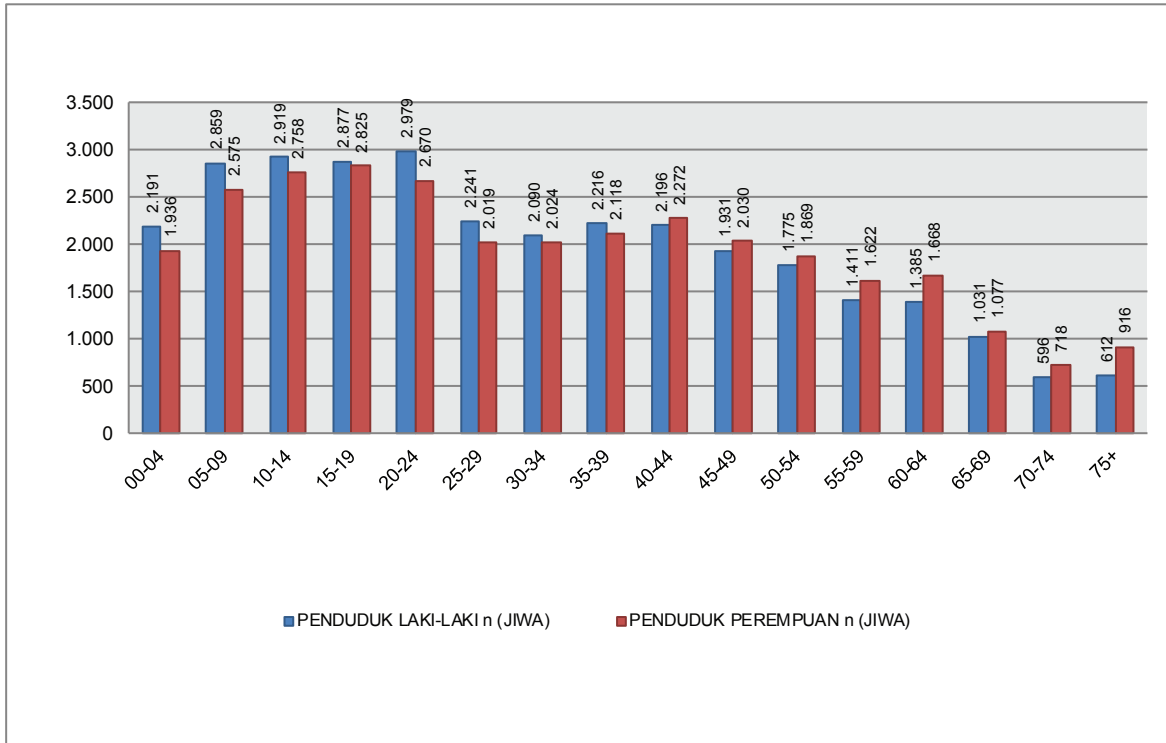




## PENDUDUK KECAMATAN LENGAYANG MENURUT KELOMPOK UMUR

NO	KELOMPOK UMUR	LAKI-LAKI		PENDUDUK PEREMPUAN		LK2+PR	
		n (JIWA)	(%)	n (JIWA)	(%)	n (JIWA)	(%)
1	00-04	2.191	3,5	1.936	3,1	4.127	6,6
2	05-09	2.859	4,6	2.575	4,1	5.434	8,7
3	10-14	2.919	4,7	2.758	4,4	5.677	9,1
4	15-19	2.877	4,6	2.825	4,5	5.702	9,1
5	20-24	2.979	4,8	2.670	4,3	5.649	9,1
6	25-29	2.241	3,6	2.019	3,2	4.260	6,8
7	30-34	2.090	3,3	2.024	3,2	4.114	6,6
8	35-39	2.216	3,6	2.118	3,4	4.334	6,9
9	40-44	2.196	3,5	2.272	3,6	4.468	7,2
10	45-49	1.931	3,1	2.030	3,3	3.961	6,3
11	50-54	1.775	2,8	1.869	3,0	3.644	5,8
12	55-59	1.411	2,3	1.622	2,6	3.033	4,9
13	60-64	1.385	2,2	1.668	2,7	3.053	4,9
14	65-69	1.031	1,7	1.077	1,7	2.108	3,4
15	70-74	596	1,0	718	1,2	1.314	2,1
16	75+	612	1,0	916	1,5	1.528	2,4
<b>TOTAL LENGAYANG</b>		<b>31.309</b>	<b>50,2</b>	<b>31.097</b>	<b>49,8</b>	<b>62.406</b>	<b>100,0</b>

Sumber : Database Kependudukan Bersih (DKB) Semester 2 Tahun 2020

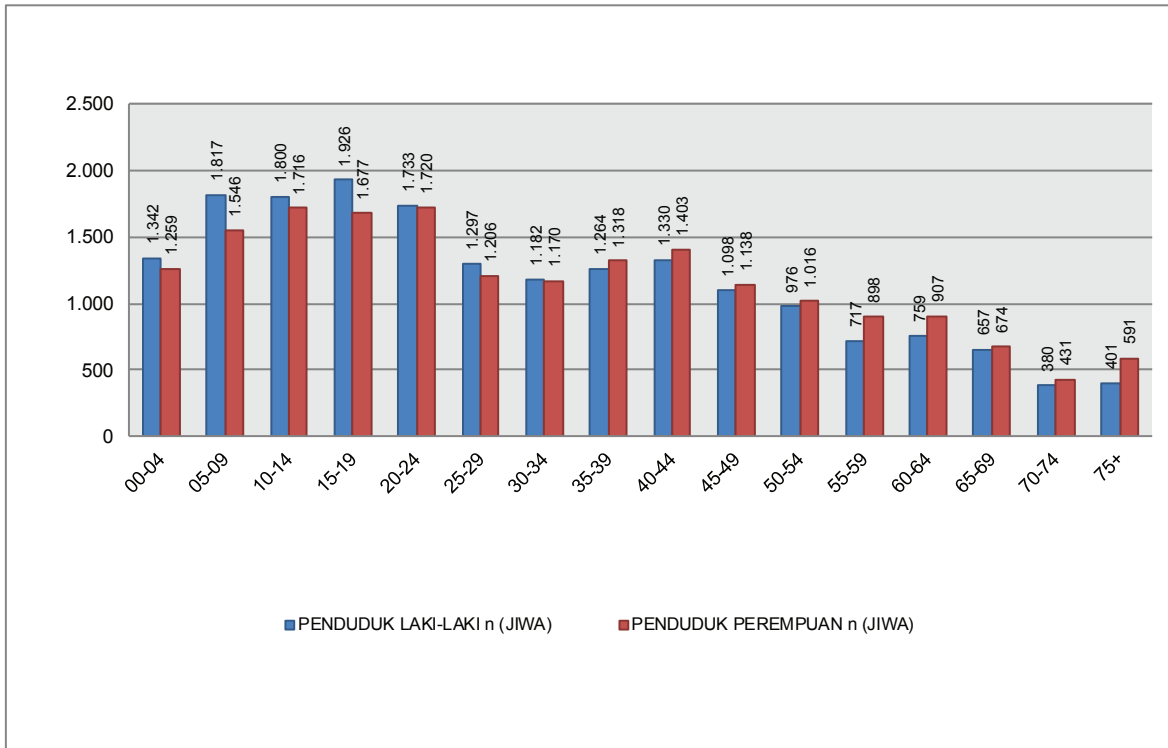




## PENDUDUK KECAMATAN BATANG KAPAS MENURUT KELOMPOK UMUR

NO	KELOMPOK UMUR	LAKI-LAKI		PENDUDUK PEREMPUAN		LK2+PR	
		n (JIWA)	(%)	n (JIWA)	(%)	n (JIWA)	(%)
1	00-04	1.342	3,6	1.259	3,4	2.601	7,0
2	05-09	1.817	4,9	1.546	4,1	3.363	9,0
3	10-14	1.800	4,8	1.716	4,6	3.516	9,4
4	15-19	1.926	5,2	1.677	4,5	3.603	9,6
5	20-24	1.733	4,6	1.720	4,6	3.453	9,2
6	25-29	1.297	3,5	1.206	3,2	2.503	6,7
7	30-34	1.182	3,2	1.170	3,1	2.352	6,3
8	35-39	1.264	3,4	1.318	3,5	2.582	6,9
9	40-44	1.330	3,6	1.403	3,8	2.733	7,3
10	45-49	1.098	2,9	1.138	3,0	2.236	6,0
11	50-54	976	2,6	1.016	2,7	1.992	5,3
12	55-59	717	1,9	898	2,4	1.615	4,3
13	60-64	759	2,0	907	2,4	1.666	4,5
14	65-69	657	1,8	674	1,8	1.331	3,6
15	70-74	380	1,0	431	1,2	811	2,2
16	75+	401	1,1	591	1,6	992	2,7
<b>TOTAL BATANG KAPAS</b>		<b>18.679</b>	<b>50,0</b>	<b>18.670</b>	<b>50,0</b>	<b>37.349</b>	<b>100,0</b>

Sumber : Database Kependudukan Bersih (DKB) Semester 2 Tahun 2020

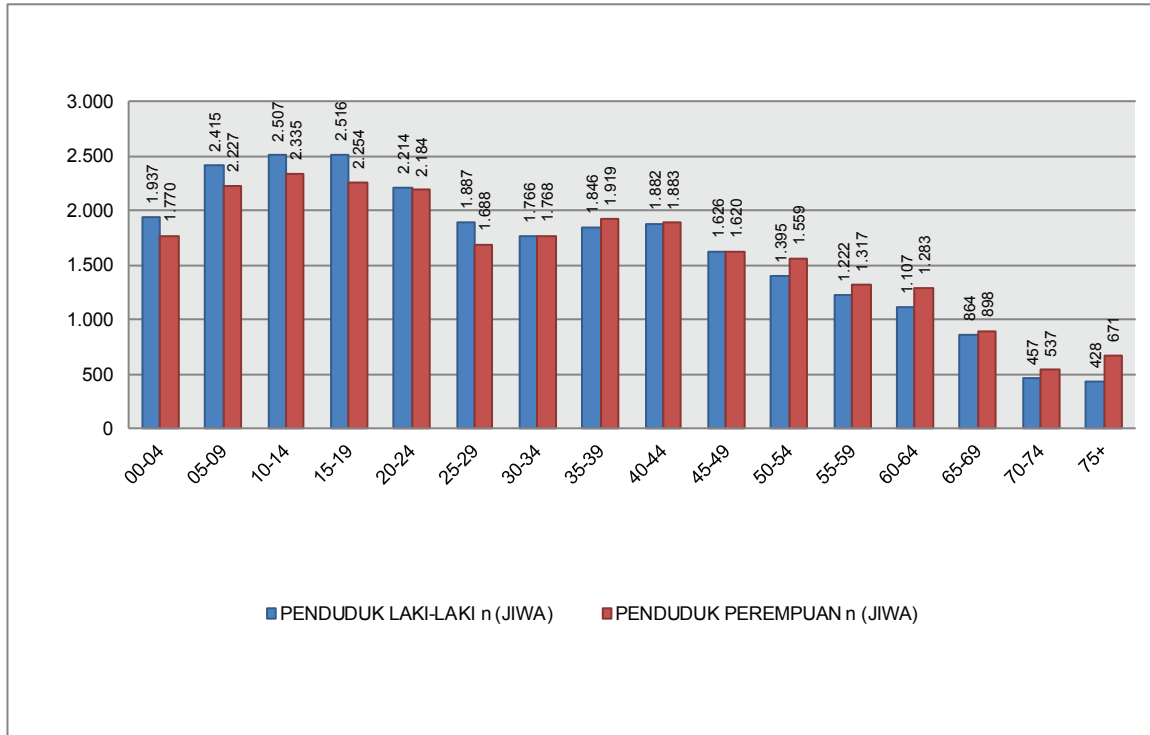




## PENDUDUK KECAMATAN IV JURAI MENURUT KELOMPOK UMUR

NO	KELOMPOK UMUR	LAKI-LAKI		PENDUDUK PEREMPUAN		LK2+PR	
		n (JIWA)	(%)	n (JIWA)	(%)	n (JIWA)	(%)
1	00-04	1.937	3,7	1.770	3,4	3.707	7,1
2	05-09	2.415	4,6	2.227	4,3	4.642	8,9
3	10-14	2.507	4,8	2.335	4,5	4.842	9,3
4	15-19	2.516	4,8	2.254	4,3	4.770	9,2
5	20-24	2.214	4,3	2.184	4,2	4.398	8,5
6	25-29	1.887	3,6	1.688	3,2	3.575	6,9
7	30-34	1.766	3,4	1.768	3,4	3.534	6,8
8	35-39	1.846	3,6	1.919	3,7	3.765	7,2
9	40-44	1.882	3,6	1.883	3,6	3.765	7,2
10	45-49	1.626	3,1	1.620	3,1	3.246	6,2
11	50-54	1.395	2,7	1.559	3,0	2.954	5,7
12	55-59	1.222	2,4	1.317	2,5	2.539	4,9
13	60-64	1.107	2,1	1.283	2,5	2.390	4,6
14	65-69	864	1,7	898	1,7	1.762	3,4
15	70-74	457	0,9	537	1,0	994	1,9
16	75+	428	0,8	671	1,3	1.099	2,1
<b>TOTAL IV JURAI</b>		<b>26.069</b>	<b>50,2</b>	<b>25.913</b>	<b>49,8</b>	<b>51.982</b>	<b>100,0</b>

Sumber : Database Kependudukan Bersih (DKB) Semester 2 Tahun 2020

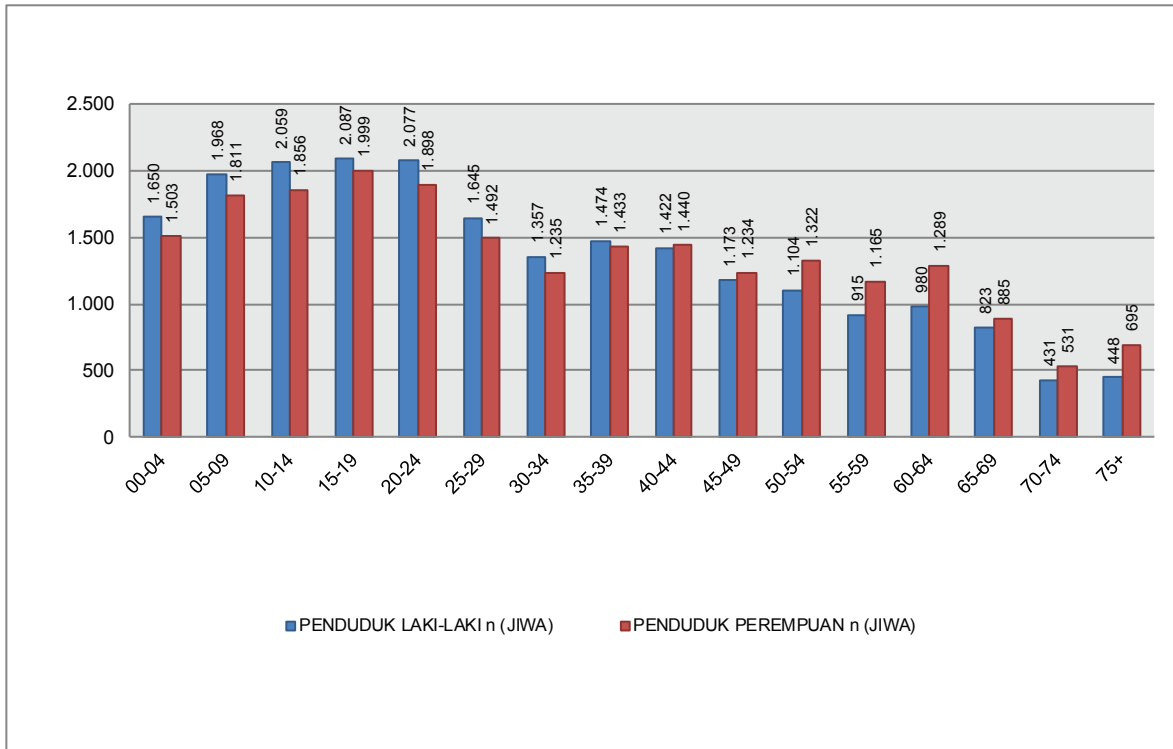




## PENDUDUK KECAMATAN BAYANG MENURUT KELOMPOK UMUR

NO	KELOMPOK UMUR	LAKI-LAKI		PENDUDUK PEREMPUAN		LK2+PR	
		n (JIWA)	(%)	n (JIWA)	(%)	n (JIWA)	(%)
1	00-04	1.650	3,8	1.503	3,5	3.153	7,3
2	05-09	1.968	4,5	1.811	4,2	3.779	8,7
3	10-14	2.059	4,7	1.856	4,3	3.915	9,0
4	15-19	2.087	4,8	1.999	4,6	4.086	9,4
5	20-24	2.077	4,8	1.898	4,4	3.975	9,2
6	25-29	1.645	3,8	1.492	3,4	3.137	7,2
7	30-34	1.357	3,1	1.235	2,8	2.592	6,0
8	35-39	1.474	3,4	1.433	3,3	2.907	6,7
9	40-44	1.422	3,3	1.440	3,3	2.862	6,6
10	45-49	1.173	2,7	1.234	2,8	2.407	5,5
11	50-54	1.104	2,5	1.322	3,0	2.426	5,6
12	55-59	915	2,1	1.165	2,7	2.080	4,8
13	60-64	980	2,3	1.289	3,0	2.269	5,2
14	65-69	823	1,9	885	2,0	1.708	3,9
15	70-74	431	1,0	531	1,2	962	2,2
16	75+	448	1,0	695	1,6	1.143	2,6
<b>TOTAL BAYANG</b>		<b>21.613</b>	<b>49,8</b>	<b>21.788</b>	<b>50,2</b>	<b>43.401</b>	<b>100,0</b>

Sumber : Database Kependudukan Bersih (DKB) Semester 2 Tahun 2020

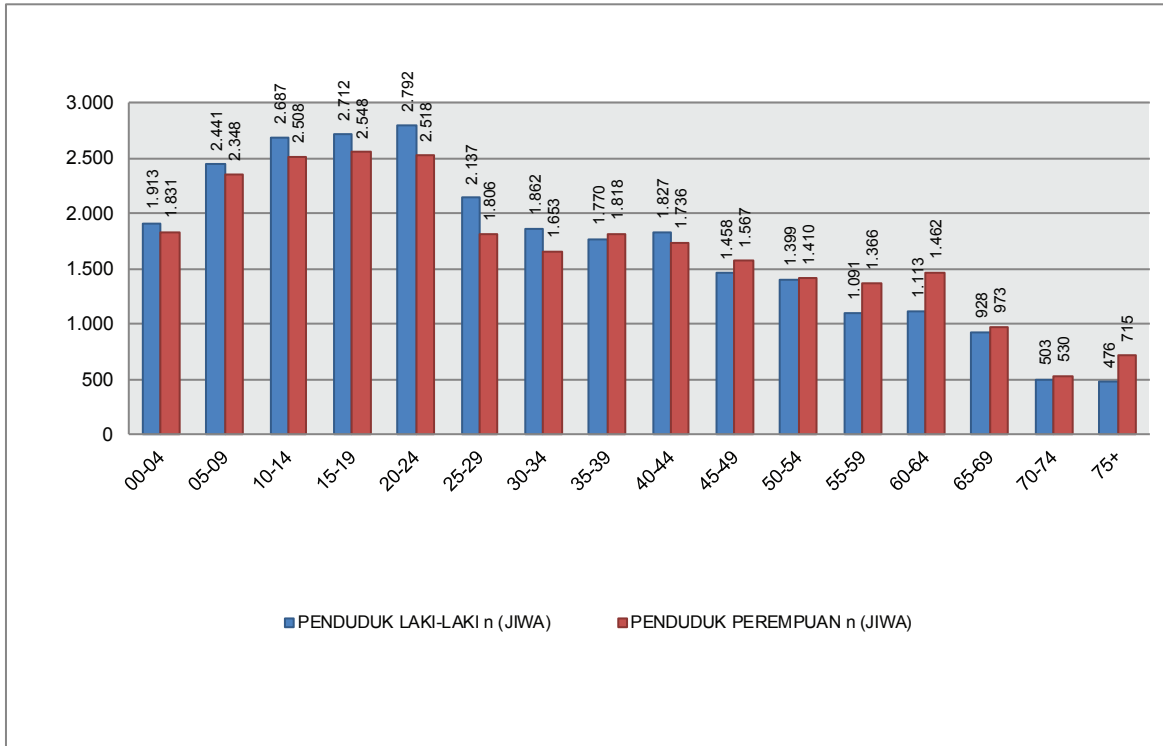




## PENDUDUK KECAMATAN KOTO XI TARUSAN MENURUT KELOMPOK UMUR

NO	KELOMPOK UMUR	LAKI-LAKI		PENDUDUK PEREMPUAN		LK2+PR	
		n (JIWA)	(%)	n (JIWA)	(%)	n (JIWA)	(%)
1	00-04	1.913	3,5	1.831	3,4	3.744	6,9
2	05-09	2.441	4,5	2.348	4,4	4.789	8,9
3	10-14	2.687	5,0	2.508	4,7	5.195	9,6
4	15-19	2.712	5,0	2.548	4,7	5.260	9,8
5	20-24	2.792	5,2	2.518	4,7	5.310	9,9
6	25-29	2.137	4,0	1.806	3,4	3.943	7,3
7	30-34	1.862	3,5	1.653	3,1	3.515	6,5
8	35-39	1.770	3,3	1.818	3,4	3.588	6,7
9	40-44	1.827	3,4	1.736	3,2	3.563	6,6
10	45-49	1.458	2,7	1.567	2,9	3.025	5,6
11	50-54	1.399	2,6	1.410	2,6	2.809	5,2
12	55-59	1.091	2,0	1.366	2,5	2.457	4,6
13	60-64	1.113	2,1	1.462	2,7	2.575	4,8
14	65-69	928	1,7	973	1,8	1.901	3,5
15	70-74	503	0,9	530	1,0	1.033	1,9
16	75+	476	0,9	715	1,3	1.191	2,2
<b>TOTAL KOTO XI TARUSAN</b>		<b>27.109</b>	<b>50,3</b>	<b>26.789</b>	<b>49,7</b>	<b>53.898</b>	<b>100,0</b>

Sumber : Database Kependudukan Bersih (DKB) Semester 2 Tahun 2020

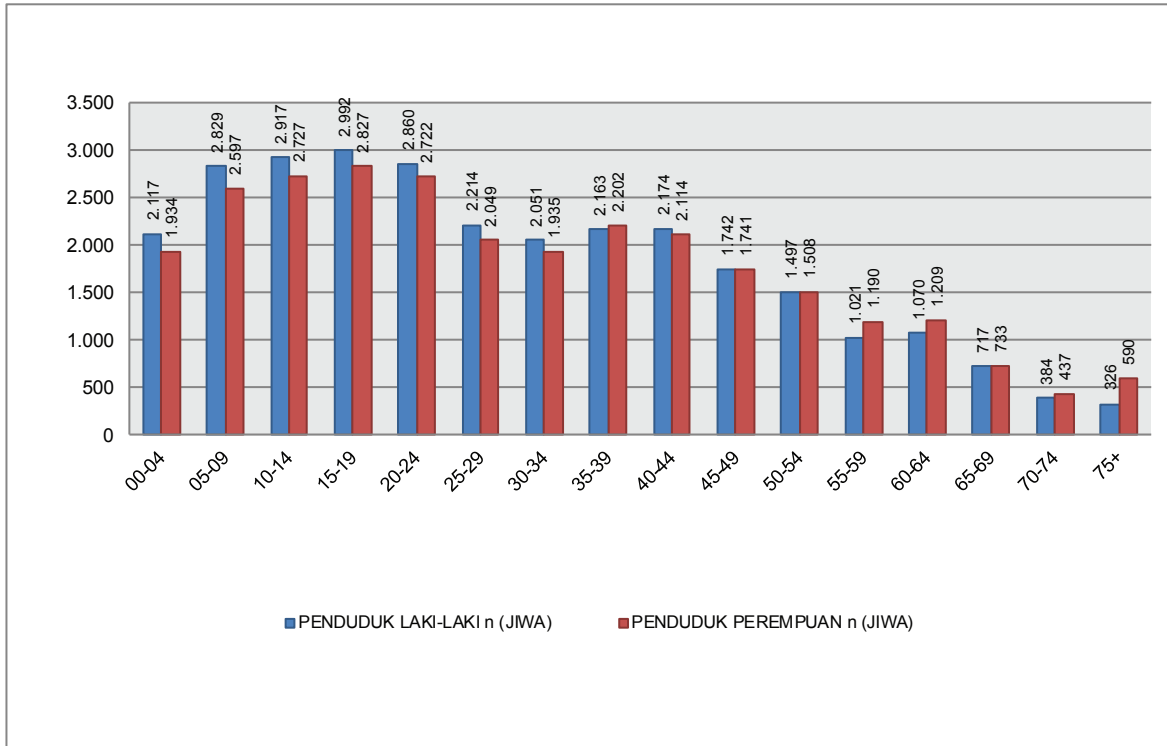




## PENDUDUK KECAMATAN SUTERA MENURUT KELOMPOK UMUR

NO	KELOMPOK UMUR	LAKI-LAKI		PENDUDUK PEREMPUAN		LK2+PR	
		n (JIWA)	(%)	n (JIWA)	(%)	n (JIWA)	(%)
1	00-04	2.117	3,7	1.934	3,4	4.051	7,0
2	05-09	2.829	4,9	2.597	4,5	5.426	9,4
3	10-14	2.917	5,1	2.727	4,7	5.644	9,8
4	15-19	2.992	5,2	2.827	4,9	5.819	10,1
5	20-24	2.860	5,0	2.722	4,7	5.582	9,7
6	25-29	2.214	3,8	2.049	3,6	4.263	7,4
7	30-34	2.051	3,6	1.935	3,4	3.986	6,9
8	35-39	2.163	3,8	2.202	3,8	4.365	7,6
9	40-44	2.174	3,8	2.114	3,7	4.288	7,4
10	45-49	1.742	3,0	1.741	3,0	3.483	6,0
11	50-54	1.497	2,6	1.508	2,6	3.005	5,2
12	55-59	1.021	1,8	1.190	2,1	2.211	3,8
13	60-64	1.070	1,9	1.209	2,1	2.279	4,0
14	65-69	717	1,2	733	1,3	1.450	2,5
15	70-74	384	0,7	437	0,8	821	1,4
16	75+	326	0,6	590	1,0	916	1,6
<b>TOTAL SUTERA</b>		<b>29.074</b>	<b>50,5</b>	<b>28.515</b>	<b>49,5</b>	<b>57.589</b>	<b>100,0</b>

Sumber : Database Kependudukan Bersih (DKB) Semester 2 Tahun 2020

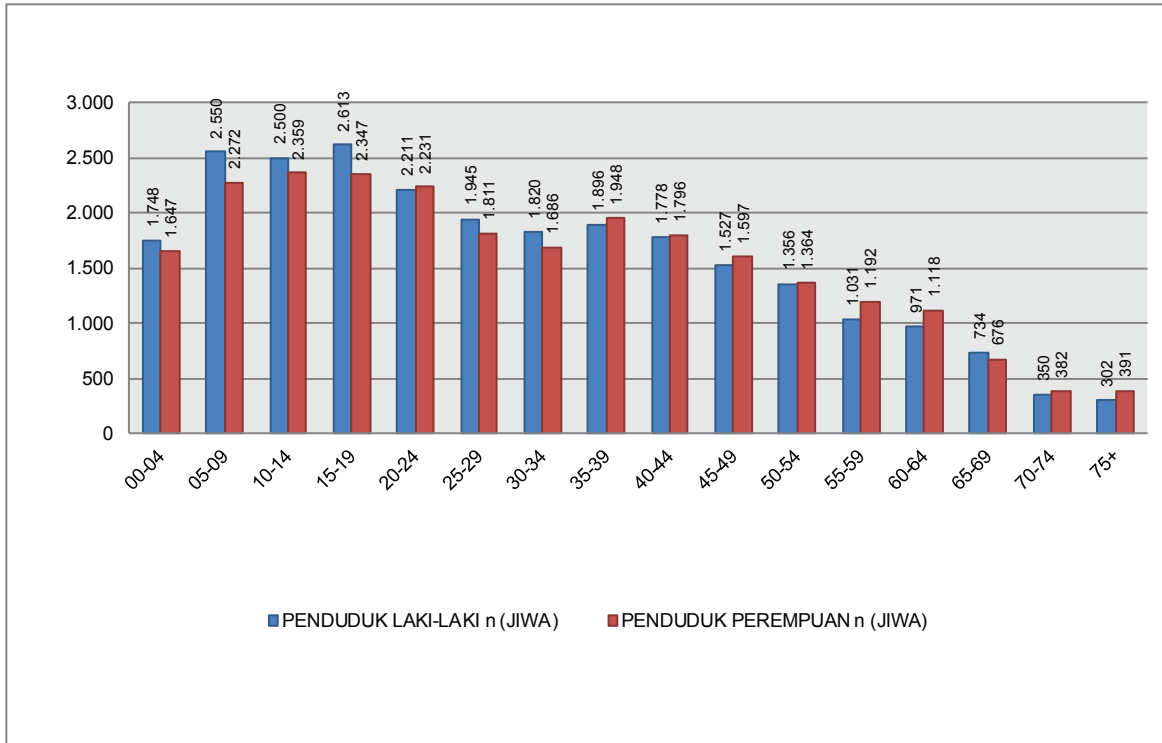




## PENDUDUK KECAMATAN LINGGO SARI BAGANTI MENURUT KELOMPOK UMUR

NO	KELOMPOK UMUR	LAKI-LAKI		PENDUDUK PEREMPUAN		LK2+PR	
		n (JIWA)	(%)	n (JIWA)	(%)	n (JIWA)	(%)
1	00-04	1.748	3,5	1.647	3,3	3.395	6,8
2	05-09	2.550	5,1	2.272	4,5	4.822	9,6
3	10-14	2.500	5,0	2.359	4,7	4.859	9,7
4	15-19	2.613	5,2	2.347	4,7	4.960	9,9
5	20-24	2.211	4,4	2.231	4,4	4.442	8,9
6	25-29	1.945	3,9	1.811	3,6	3.756	7,5
7	30-34	1.820	3,6	1.686	3,4	3.506	7,0
8	35-39	1.896	3,8	1.948	3,9	3.844	7,7
9	40-44	1.778	3,5	1.796	3,6	3.574	7,1
10	45-49	1.527	3,0	1.597	3,2	3.124	6,2
11	50-54	1.356	2,7	1.364	2,7	2.720	5,4
12	55-59	1.031	2,1	1.192	2,4	2.223	4,4
13	60-64	971	1,9	1.118	2,2	2.089	4,2
14	65-69	734	1,5	676	1,3	1.410	2,8
15	70-74	350	0,7	382	0,8	732	1,5
16	75+	302	0,6	391	0,8	693	1,4
<b>TOTAL LINGGO SARI BAGANTI</b>		<b>25.332</b>	<b>50,5</b>	<b>24.817</b>	<b>49,5</b>	<b>50.149</b>	<b>100,0</b>

Sumber : Database Kependudukan Bersih (DKB) Semester 2 Tahun 2020

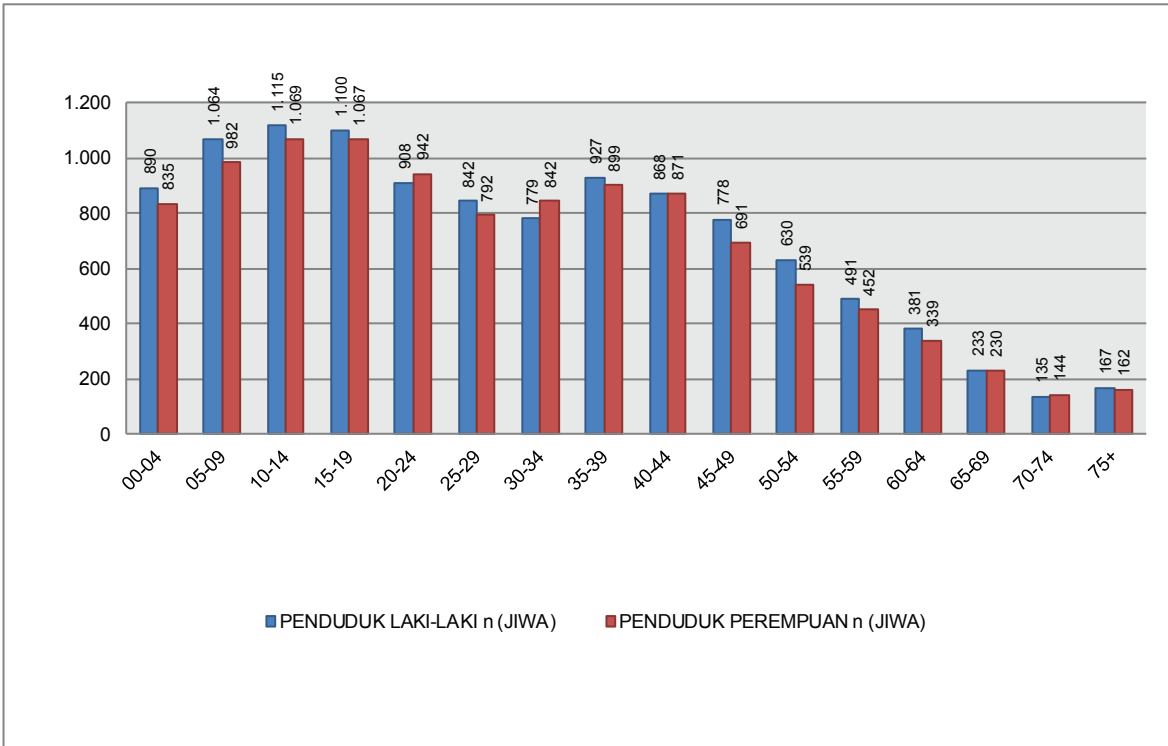




## PENDUDUK KECAMATAN LUNANG MENURUT KELOMPOK UMUR

NO	KELOMPOK UMUR	LAKI-LAKI		PENDUDUK PEREMPUAN		LK2+PR	
		n (JIWA)	(%)	n (JIWA)	(%)	n (JIWA)	(%)
1	00-04	890	4,0	835	3,8	1.725	7,8
2	05-09	1.064	4,8	982	4,4	2.046	9,2
3	10-14	1.115	5,0	1.069	4,8	2.184	9,9
4	15-19	1.100	5,0	1.067	4,8	2.167	9,8
5	20-24	908	4,1	942	4,3	1.850	8,3
6	25-29	842	3,8	792	3,6	1.634	7,4
7	30-34	779	3,5	842	3,8	1.621	7,3
8	35-39	927	4,2	899	4,1	1.826	8,2
9	40-44	868	3,9	871	3,9	1.739	7,8
10	45-49	778	3,5	691	3,1	1.469	6,6
11	50-54	630	2,8	539	2,4	1.169	5,3
12	55-59	491	2,2	452	2,0	943	4,3
13	60-64	381	1,7	339	1,5	720	3,2
14	65-69	233	1,1	230	1,0	463	2,1
15	70-74	135	0,6	144	0,6	279	1,3
16	75+	167	0,8	162	0,7	329	1,5
<b>TOTAL LUNANG</b>		<b>11.308</b>	<b>51,0</b>	<b>10.856</b>	<b>49,0</b>	<b>22.164</b>	<b>100,0</b>

Sumber : Database Kependudukan Bersih (DKB) Semester 2 Tahun 2020

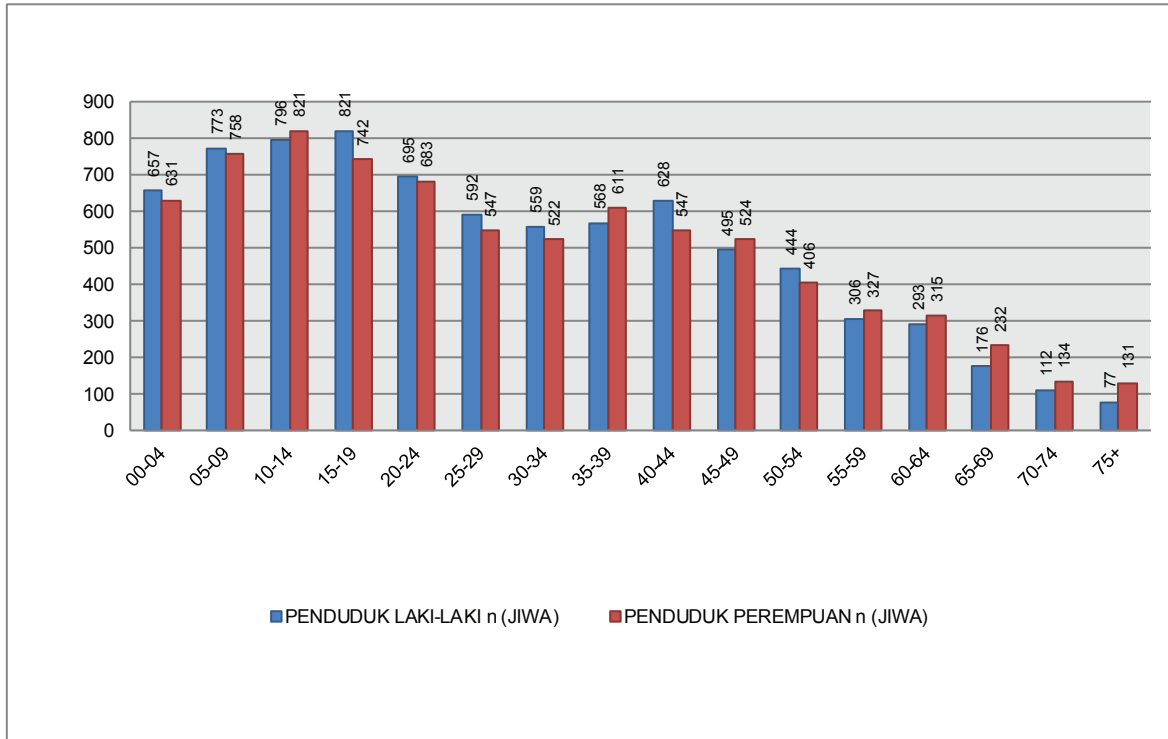




## PENDUDUK KECAMATAN BASA AMPEK BALAI TAPAN MENURUT KELOMPOK UMUR

NO	KELOMPOK UMUR	LAKI-LAKI		PENDUDUK PEREMPUAN		LK2+PR	
		n (JIWA)	( % )	n (JIWA)	( % )	n (JIWA)	( % )
1	00-04	657	4,1	631	4,0	1.288	8,1
2	05-09	773	4,9	758	4,8	1.531	9,6
3	10-14	796	5,0	821	5,2	1.617	10,2
4	15-19	821	5,2	742	4,7	1.563	9,8
5	20-24	695	4,4	683	4,3	1.378	8,7
6	25-29	592	3,7	547	3,4	1.139	7,2
7	30-34	559	3,5	522	3,3	1.081	6,8
8	35-39	568	3,6	611	3,8	1.179	7,4
9	40-44	628	3,9	547	3,4	1.175	7,4
10	45-49	495	3,1	524	3,3	1.019	6,4
11	50-54	444	2,8	406	2,5	850	5,3
12	55-59	306	1,9	327	2,1	633	4,0
13	60-64	293	1,8	315	2,0	608	3,8
14	65-69	176	1,1	232	1,5	408	2,6
15	70-74	112	0,7	134	0,8	246	1,5
16	75+	77	0,5	131	0,8	208	1,3
<b>TOTAL BASA AMPEK HULU TAPAN</b>		<b>7.992</b>	<b>50,2</b>	<b>7.931</b>	<b>49,8</b>	<b>15.923</b>	<b>100,0</b>

Sumber : Database Kependudukan Bersih (DKB) Semester 2 Tahun 2020

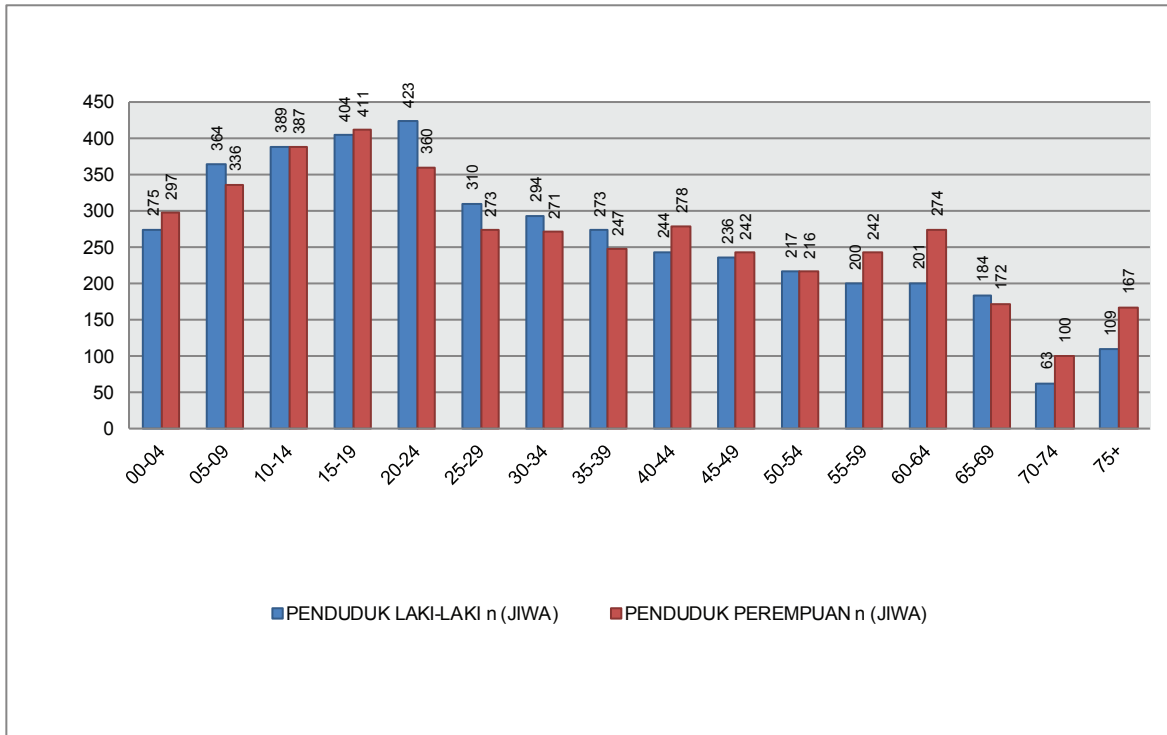




## PENDUDUK KECAMATAN IV NAGARI BAYANG UTARA MENURUT KELOMPOK UMUR

NO	KELOMPOK UMUR	LAKI-LAKI		PENDUDUK PEREMPUAN		LK2+PR	
		n (JIWA)	(%)	n (JIWA)	(%)	n (JIWA)	(%)
1	00-04	275	3,3	297	3,5	572	6,8
2	05-09	364	4,3	336	4,0	700	8,3
3	10-14	389	4,6	387	4,6	776	9,2
4	15-19	404	4,8	411	4,9	815	9,6
5	20-24	423	5,0	360	4,3	783	9,3
6	25-29	310	3,7	273	3,2	583	6,9
7	30-34	294	3,5	271	3,2	565	6,7
8	35-39	273	3,2	247	2,9	520	6,1
9	40-44	244	2,9	278	3,3	522	6,2
10	45-49	236	2,8	242	2,9	478	5,7
11	50-54	217	2,6	216	2,6	433	5,1
12	55-59	200	2,4	242	2,9	442	5,2
13	60-64	201	2,4	274	3,2	475	5,6
14	65-69	184	2,2	172	2,0	356	4,2
15	70-74	63	0,7	100	1,2	163	1,9
16	75+	109	1,3	167	2,0	276	3,3
<b>TOTAL IV NAGARI BAYANG UTARA</b>		<b>4.186</b>	<b>49,5</b>	<b>4.273</b>	<b>50,5</b>	<b>8.459</b>	<b>100,0</b>

Sumber : Database Kependudukan Bersih (DKB) Semester 2 Tahun 2020

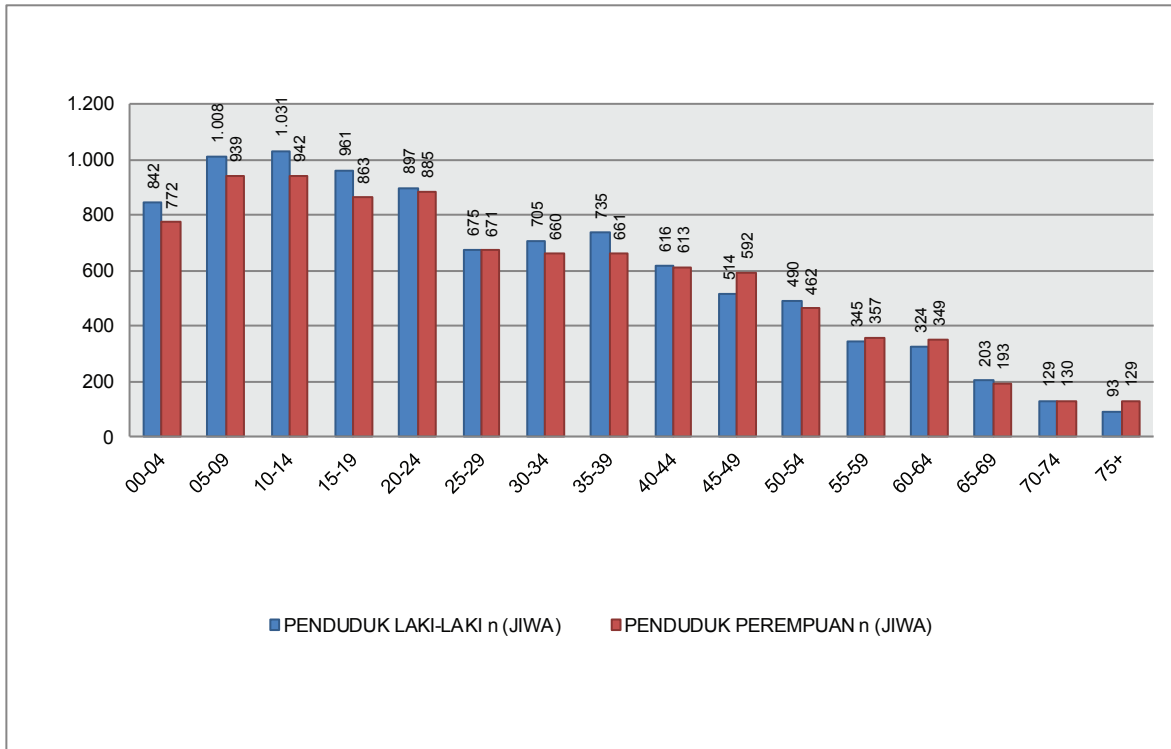




## PENDUDUK KECAMATAN AIRPURA MENURUT KELOMPOK UMUR

NO	KELOMPOK UMUR	LAKI-LAKI		PENDUDUK PEREMPUAN		LK2+PR	
		n (JIWA)	(%)	n (JIWA)	(%)	n (JIWA)	(%)
1	00-04	842	4,5	772	4,1	1.614	8,6
2	05-09	1.008	5,4	939	5,0	1.947	10,4
3	10-14	1.031	5,5	942	5,0	1.973	10,5
4	15-19	961	5,1	863	4,6	1.824	9,7
5	20-24	897	4,8	885	4,7	1.782	9,5
6	25-29	675	3,6	671	3,6	1.346	7,2
7	30-34	705	3,8	660	3,5	1.365	7,3
8	35-39	735	3,9	661	3,5	1.396	7,4
9	40-44	616	3,3	613	3,3	1.229	6,5
10	45-49	514	2,7	592	3,2	1.106	5,9
11	50-54	490	2,6	462	2,5	952	5,1
12	55-59	345	1,8	357	1,9	702	3,7
13	60-64	324	1,7	349	1,9	673	3,6
14	65-69	203	1,1	193	1,0	396	2,1
15	70-74	129	0,7	130	0,7	259	1,4
16	75+	93	0,5	129	0,7	222	1,2
<b>TOTAL AIRPURA</b>		<b>9.568</b>	<b>50,9</b>	<b>9.218</b>	<b>49,1</b>	<b>18.786</b>	<b>100,0</b>

Sumber : Database Kependudukan Bersih (DKB) Semester 2 Tahun 2020

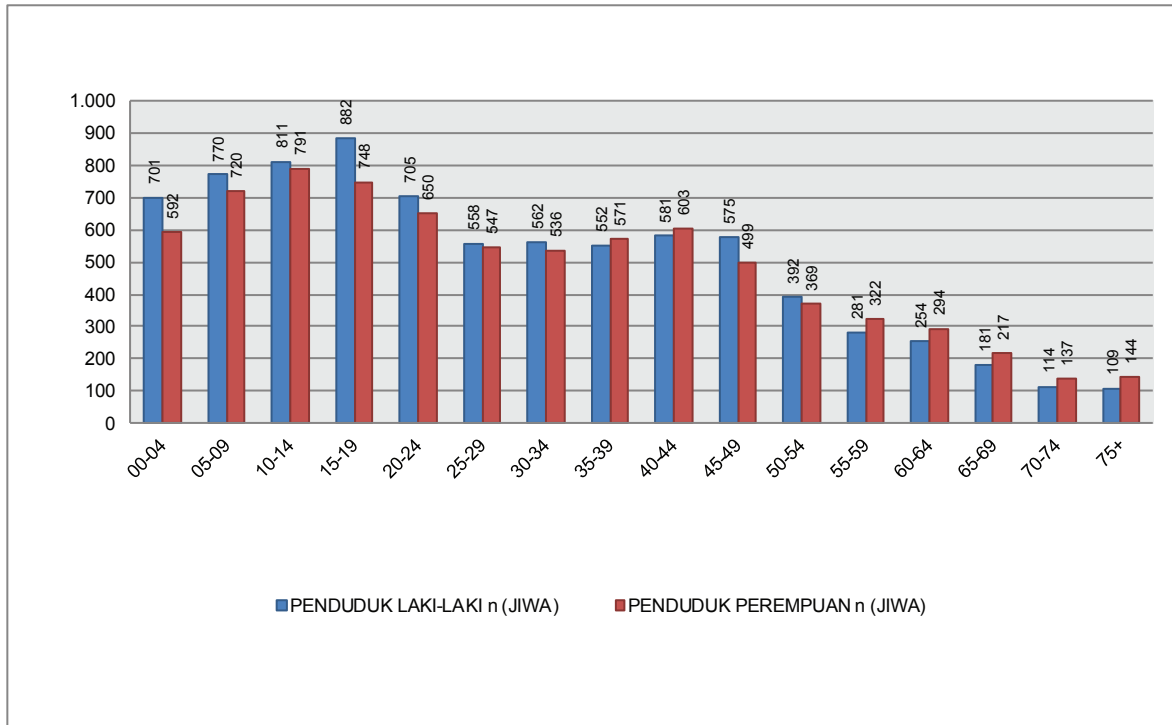




## PENDUDUK KECAMATAN RANAH AMPEK HULU TAPAN MENURUT KELOMPOK UMUR

NO	KELOMPOK UMUR	LAKI-LAKI		PENDUDUK PEREMPUAN		LK2+PR	
		n (JIWA)	(%)	n (JIWA)	(%)	n (JIWA)	(%)
1	00-04	701	4,4	592	3,8	1.293	8,2
2	05-09	770	4,9	720	4,6	1.490	9,4
3	10-14	811	5,1	791	5,0	1.602	10,2
4	15-19	882	5,6	748	4,7	1.630	10,3
5	20-24	705	4,5	650	4,1	1.355	8,6
6	25-29	558	3,5	547	3,5	1.105	7,0
7	30-34	562	3,6	536	3,4	1.098	7,0
8	35-39	552	3,5	571	3,6	1.123	7,1
9	40-44	581	3,7	603	3,8	1.184	7,5
10	45-49	575	3,6	499	3,2	1.074	6,8
11	50-54	392	2,5	369	2,3	761	4,8
12	55-59	281	1,8	322	2,0	603	3,8
13	60-64	254	1,6	294	1,9	548	3,5
14	65-69	181	1,1	217	1,4	398	2,5
15	70-74	114	0,7	137	0,9	251	1,6
16	75+	109	0,7	144	0,9	253	1,6
<b>TOTAL RANAH AMPEK HULU TAPAN</b>		<b>8.028</b>	<b>50,9</b>	<b>7.740</b>	<b>49,1</b>	<b>15.768</b>	<b>100,0</b>

Sumber : Database Kependudukan Bersih (DKB) Semester 2 Tahun 2020

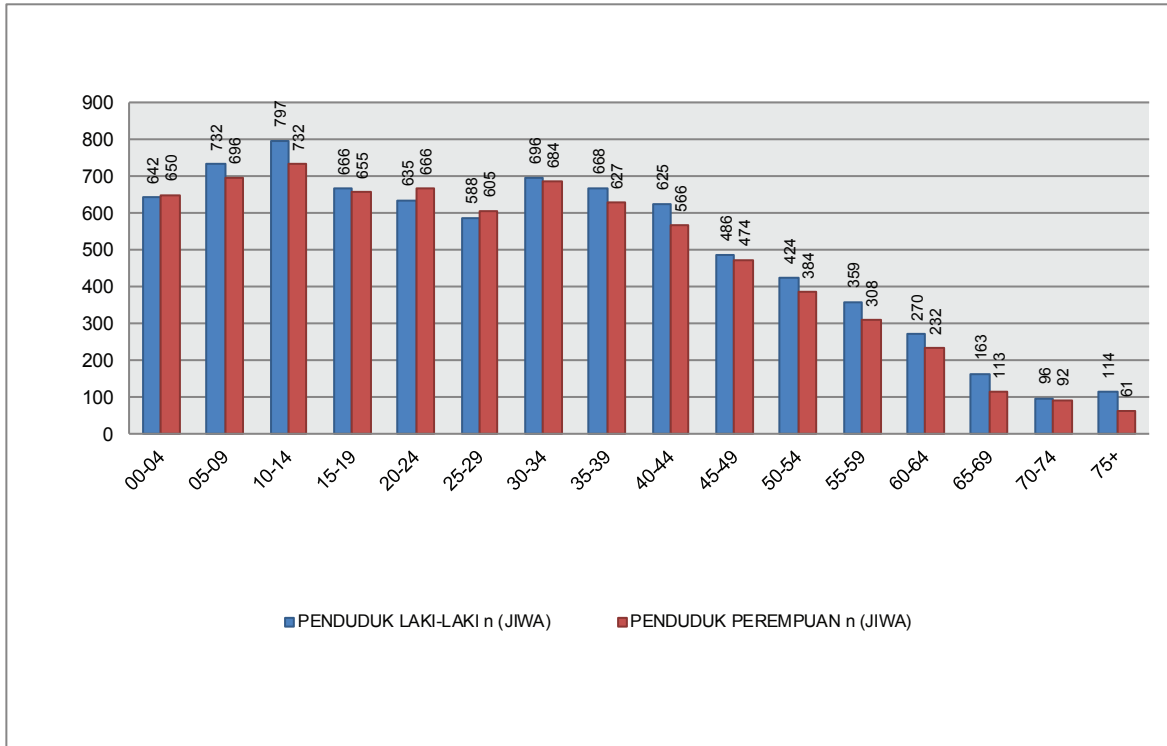




## PENDUDUK KECAMATAN SILAUT MENURUT KELOMPOK UMUR

NO	KELOMPOK UMUR	LAKI-LAKI		PENDUDUK PEREMPUAN		LK2+PR	
		n (JIWA)	(%)	n (JIWA)	(%)	n (JIWA)	(%)
1	00-04	642	4,1	650	4,2	1.292	8,3
2	05-09	732	4,7	696	4,5	1.428	9,2
3	10-14	797	5,1	732	4,7	1.529	9,9
4	15-19	666	4,3	655	4,2	1.321	8,5
5	20-24	635	4,1	666	4,3	1.301	8,4
6	25-29	588	3,8	605	3,9	1.193	7,7
7	30-34	696	4,5	684	4,4	1.380	8,9
8	35-39	668	4,3	627	4,0	1.295	8,4
9	40-44	625	4,0	566	3,7	1.191	7,7
10	45-49	486	3,1	474	3,1	960	6,2
11	50-54	424	2,7	384	2,5	808	5,2
12	55-59	359	2,3	308	2,0	667	4,3
13	60-64	270	1,7	232	1,5	502	3,2
14	65-69	163	1,1	113	0,7	276	1,8
15	70-74	96	0,6	92	0,6	188	1,2
16	75+	114	0,7	61	0,4	175	1,1
<b>TOTAL SILAUT</b>		<b>7.961</b>	<b>51,3</b>	<b>7.545</b>	<b>48,7</b>	<b>15.506</b>	<b>100,0</b>

Sumber : Database Kependudukan Bersih (DKB) Semester 2 Tahun 2020





## **PENDUDUK MENURUT KEPEMILIKAN KTP ELEKTRONIK**



KARTU TANDA PENDUDUK  
REPUBLIK INDONESIA

#ayobikinKTPel

# KTP ELEKTRONIK BERLAKU SEUMUR HIDUP!



**SELURUH KTP-EL  
BERLAKU SEUMUR HIDUP**

Tidak perlu mengajukan penggantian, walaupun KTP-el Anda memiliki masa kadaluarsa ataupun masa berlaku habis. Kini seluruh KTP-el berlaku seumur hidup.



Pembuatan KTP-el (KTP Elektronik) diprioritaskan bagi pemilik KTP lama atau KTP Sistem Informasi Administrasi Kependudukan (KTP-SIAK)



**USIA 17 TAHUN KE ATAS  
WAJIB MILIKI KTP-EL**

Anak 17 tahun ke atas atau sudah menikah wajib membuat KTP-el, selambat-lambatnya 14 hari sejak usia 17 tahun.

**KAPAN KTP-EL PERLU DIPERBAHARUI?**

-  1. KTP-el hilang
-  2. Rusak fisik sehingga data di perangkat pembaca elektronik tidak muncul
-  3. Jika ada perubahan elemen data pemilik KTP-el, seperti pindah alamat dan perubahan status.

Cek Nomor Pejabat Dukcapil di sini: (<http://goo.gl/LZrn0w>)

[www.kominfo.go.id](http://www.kominfo.go.id)    @Kemkominfo    #IndonesiaBaik

Sumber : Ditjen Kependudukan dan Catatan Sipil, Kemendagri





## PENDUDUK KABUPATEN PESISIR SELATAN MENURUT KEPEMILIKAN KTP ELEKTRONIK

KODE WILAYAH	KECAMATAN	WAJIB KYPEL		PENDUDUK MEMILIKI KYPEL ELEKTRONIK					
		n (JIWA)	(%)	LAKI-LAKI		PEREMPUAN		LK2+PR	
		n (JIWA)	(%)	n (JIWA)	(%)	n (JIWA)	(%)	n (JIWA)	(%)
13.01.01	PANCUNG SOAL	17.524	4,9	8.491	48,5	8.577	48,9	17.068	97,4
13.01.02	RANAH PESISIR	24.842	6,9	11.662	46,9	12.525	50,4	24.187	97,4
13.01.03	LENGAYANG	44.879	12,5	21.451	47,8	22.312	49,7	43.763	97,5
13.01.04	BATANG KAPAS	26.457	7,3	12.622	47,7	13.330	50,4	25.952	98,1
13.01.05	IV JURAI	36.814	10,2	17.798	48,3	18.435	50,1	36.233	98,4
13.01.06	BAYANG	30.863	8,6	14.778	47,9	15.615	50,6	30.393	98,5
13.01.07	KOTO XI TARUSAN	37.986	10,5	18.511	48,7	18.801	49,5	37.312	98,2
13.01.08	SUTERA	39.987	11,1	19.447	48,6	19.789	49,5	39.236	98,1
13.01.09	LINGGO SARI BAGANTI	34.944	9,7	16.642	47,6	17.201	49,2	33.843	96,8
13.01.10	LUNANG	15.299	4,2	7.581	49,6	7.367	48,2	14.948	97,7
13.01.11	BASA AMPEK BALAI TAPAN	10.855	3,0	5.309	48,9	5.366	49,4	10.675	98,3
13.01.12	IV NAGARI BAYANG UTARA	6.067	1,7	2.937	48,4	3.042	50,1	5.979	98,5
13.01.13	AIRPURA	12.498	3,5	6.089	48,7	6.127	49,0	12.216	97,7
13.01.14	RANAH AMPEK HULU TAPAN	10.729	3,0	5.240	48,8	5.250	48,9	10.490	97,8
13.01.15	SILAUT	10.662	3,0	5.398	50,6	5.106	47,9	10.504	98,5
<b>TOTAL PESISIR SELATAN</b>		<b>360.406</b>	<b>100,0</b>	<b>173.956</b>	<b>48,3</b>	<b>178.843</b>	<b>49,6</b>	<b>352.799</b>	<b>97,9</b>

Sumber : Database Kependudukan Bersih (DKB) Semester 2 Tahun 2020

PENDUDUK KECAMATAN PANCUNG SOAL MENURUT KEPEMILIKAN KTP ELEKTRONIK

KODE WILAYAH	NAGARI	WAJIB KYPEL		PENDUDUK MEMILIKI KYPE ELEKTRONIK					
		n (JIWA)	(%)	LAKI-LAKI		PEREMPUAN		LK2+PR	
		n (JIWA)	(%)	n (JIWA)	(%)	n (JIWA)	(%)	n (JIWA)	(%)
13.01.01.2001	INDERAPURA	1.693	9,7	835	49,3	830	49,0	1.665	98,3
13.01.01.2002	MUARO SAKAI INDERAPURA	2.214	12,6	1.110	50,1	1.043	47,1	2.153	97,2
13.01.01.2003	TIGA SEPAKAT INDERAPURA	1.273	7,3	622	48,9	626	49,2	1.248	98,0
13.01.01.2004	INDERAPURA BARAT	1.266	7,2	597	47,2	627	49,5	1.224	96,7
13.01.01.2005	KUDO-KUDO INDERAPURA	2.203	12,6	1.045	47,4	1.108	50,3	2.153	97,7
13.01.01.2006	INDERAPURA SELATAN	2.839	16,2	1.349	47,5	1.381	48,6	2.730	96,2
13.01.01.2009	SIMPANG LAMA INDERAPURA	1.651	9,4	794	48,1	827	50,1	1.621	98,2
13.01.01.2010	TIGO SUNGAI INDERAPURA	1.490	8,5	727	48,8	735	49,3	1.462	98,1
13.01.01.2011	TLUK AMPLU INDERAPURA	1.406	8,0	686	48,8	666	47,4	1.352	96,2
13.01.01.2012	INDERAPURA TENGAH	1.488	8,5	726	48,8	734	49,3	1.460	98,1
<b>TOTAL PANCUNG SOAL</b>		<b>17.524</b>	<b>100,0</b>	<b>8.491</b>	<b>48,5</b>	<b>8.577</b>	<b>48,9</b>	<b>17.068</b>	<b>97,4</b>

Sumber : Database Kependudukan Bersih (DKB) Semester 2 Tahun 2020





### PENDUDUK KECAMATAN RANAH PESISIR MENURUT KEPEMILIKAN KTP ELEKTRONIK

KODE WILAYAH	NAGARI	WAJIB KYPEL		PENDUDUK MEMILIKI KYPEL ELEKTRONIK					
		n (JIWA)	(%)	LAKI-LAKI		PEREMPUAN		LK2+PR	
		n (JIWA)	(%)	n (JIWA)	(%)	n (JIWA)	(%)	n (JIWA)	(%)
13.01.02.2001	PELANGAI	2.081	8,4	981	47,1	1.050	50,5	2.031	97,6
13.01.02.2002	SUNGAI TUNU	2.251	9,1	1.063	47,2	1.128	50,1	2.191	97,3
13.01.02.2003	SUNGAI TUNU UTARA	2.037	8,2	958	47,0	1.027	50,4	1.985	97,4
13.01.02.2004	SUNGAI TUNU BARAT	2.243	9,0	1.039	46,3	1.148	51,2	2.187	97,5
13.01.02.2005	NYIUR MELAMBAI PELANGAI	2.994	12,1	1.380	46,1	1.508	50,4	2.888	96,5
13.01.02.2006	SUNGAI LIKU PELANGAI	3.067	12,3	1.450	47,3	1.527	49,8	2.977	97,1
13.01.02.2007	KOTO VIII PELANGAI	3.471	14,0	1.663	47,9	1.724	49,7	3.387	97,6
13.01.02.2008	PELANGAI GADANG	2.097	8,4	1.011	48,2	1.048	50,0	2.059	98,2
13.01.02.2009	PELANGAI KACIAK	1.887	7,6	868	46,0	973	51,6	1.841	97,6
13.01.02.2010	PASIA PELANGAI	2.713	10,9	1.249	46,0	1.392	51,3	2.641	97,3
<b>TOTAL RANAH PESISIR</b>		<b>24.842</b>	<b>100,0</b>	<b>11.662</b>	<b>46,9</b>	<b>12.525</b>	<b>50,4</b>	<b>24.187</b>	<b>97,4</b>

Sumber : Database Kependudukan Bersih (DKB) Semester 2 Tahun 2020

PENDUDUK KECAMATAN LENGAYANG MENURUT KEPEMILIKAN KTP ELEKTRONIK

KODE WILAYAH	NAGARI	WAJIB KYPEL		PENDUDUK MEMILIKI KYPE ELEKTRONIK					
		n (JIWA)	(%)	n (JIWA)	(%)	n (JIWA)	(%)	n (JIWA)	(%)
13.01.03.2001	KAMBANG	5.042	11,2	2.371	47,0	2.594	51,4	4.965	98,5
13.01.03.2002	LAKITAN	3.889	8,7	1.872	48,1	1.910	49,1	3.782	97,2
13.01.03.2003	KAMBANG UTARA	7.428	16,6	3.591	48,3	3.663	49,3	7.254	97,7
13.01.03.2004	KAMBANG TIMUR	6.844	15,2	3.198	46,7	3.420	50,0	6.618	96,7
13.01.03.2005	KAMBANG BARAT	6.919	15,4	3.310	47,8	3.477	50,3	6.787	98,1
13.01.03.2006	LAKITAN UTARA	4.638	10,3	2.211	47,7	2.316	49,9	4.527	97,6
13.01.03.2007	LAKITAN SELATAN	4.680	10,4	2.225	47,5	2.338	50,0	4.563	97,5
13.01.03.2008	LAKITAN TIMUR	1.724	3,8	851	49,4	822	47,7	1.673	97,0
13.01.03.2009	LAKITAN TENGAH	3.713	8,3	1.822	49,1	1.772	47,7	3.594	96,8
<b>TOTAL LENGAYANG</b>		<b>44.879</b>	<b>100,0</b>	<b>21.451</b>	<b>47,8</b>	<b>22.312</b>	<b>49,7</b>	<b>43.763</b>	<b>97,5</b>

Sumber : Database Kependudukan Bersih (DKB) Semester 2 Tahun 2020





### PENDUDUK KECAMATAN BATANG KAPAS MENURUT KEPEMILIKAN KTP ELEKTRONIK

KODE WILAYAH	NAGARI	WAJIB KTP EL		PENDUDUK MEMILIKI KTP ELEKTRONIK					
		n (JIWA)	(%)	LAKI-LAKI		PEREMPUAN		LK2+PR	
		n (JIWA)	(%)	n (JIWA)	(%)	n (JIWA)	(%)	n (JIWA)	(%)
13.01.04.2001	IV KOTO HILIE	7.504	28,4	3.597	47,9	3.783	50,4	7.380	98,3
13.01.04.2002	IV KOTO MUDIEK	2.367	8,9	1.124	47,5	1.203	50,8	2.327	98,3
13.01.04.2003	TALUAK	2.038	7,7	956	46,9	1.040	51,0	1.996	97,9
13.01.04.2004	KOTO NAN DUO IV KOTO HILIE	3.840	14,5	1.861	48,5	1.900	49,5	3.761	97,9
13.01.04.2005	KOTO NAN TIGO IV KOTO HILIE	2.725	10,3	1.311	48,1	1.371	50,3	2.682	98,4
13.01.04.2006	TERATAK TEMPATIH IV KOTO MUDIEK	1.919	7,3	894	46,6	984	51,3	1.878	97,9
13.01.04.2007	TUIK IV KOTO MUDIEK	2.456	9,3	1.181	48,1	1.217	49,6	2.398	97,6
13.01.04.2008	SUNGAI NYALO IV KOTO MUDIEK	2.224	8,4	1.035	46,5	1.137	51,1	2.172	97,7
13.01.04.2009	TALUK TIGO SAKATO	1.383	5,2	663	47,9	695	50,3	1.358	98,2
	<b>TOTAL BATANG KAPAS</b>	<b>26.457</b>	<b>100,0</b>	<b>12.622</b>	<b>47,7</b>	<b>13.330</b>	<b>50,4</b>	<b>25.952</b>	<b>98,1</b>

Sumber : Database Kependudukan Bersih (DKB) Semester 2 Tahun 2020

PENDUDUK KECAMATAN IV JURAI MENURUT KEPEMILIKAN KTP ELEKTRONIK

KODE WILAYAH	NAGARI	WAJIB KYPEL		PENDUDUK MEMILIKI KYPE ELEKTRONIK					
		n (JIWA)	(%)	n (JIWA)	(%)	n (JIWA)	(%)	n (JIWA)	(%)
13.01.05.2001	PAINAN	4.316	11,7	2.068	47,9	2.200	51,0	4.268	98,9
13.01.05.2002	TAMBANG	1.467	4,0	733	50,0	698	47,6	1.431	97,5
13.01.05.2003	SALIDO	5.758	15,6	2.799	48,6	2.885	50,1	5.684	98,7
13.01.05.2004	LUMPO	846	2,3	405	47,9	434	51,3	839	99,2
13.01.05.2005	BUNGA PASANG SALIDO	3.448	9,4	1.640	47,6	1.734	50,3	3.374	97,9
13.01.05.2006	SAGO SALIDO	4.202	11,4	2.024	48,2	2.105	50,1	4.129	98,3
13.01.05.2007	SALIDO SARI BULAN	1.287	3,5	624	48,5	633	49,2	1.257	97,7
13.01.05.2008	KOTO RAWANG	947	2,6	478	50,5	453	47,8	931	98,3
13.01.05.2009	LIMAU GADANG LUMPO	804	2,2	401	49,9	393	48,9	794	98,8
13.01.05.2010	BATU KUNIK LUMPO	586	1,6	272	46,4	294	50,2	566	96,6
13.01.05.2011	TARATAK TANGAH LUMPO	861	2,3	412	47,9	434	50,4	846	98,3
13.01.05.2012	AMPUAN LUMPO	774	2,1	368	47,5	394	50,9	762	98,4
13.01.05.2013	AMPANG TAREH LUMPO	870	2,4	432	49,7	429	49,3	861	99,0
13.01.05.2014	BALAI SINAYAN LUMPO	506	1,4	241	47,6	260	51,4	501	99,0
13.01.05.2015	SUNGAI GAYO LUMPO	752	2,0	347	46,1	395	52,5	742	98,7
13.01.05.2016	SUNGAI SARIAK LUMPO	556	1,5	264	47,5	285	51,3	549	98,7
13.01.05.2017	BUKIK KACIAK LUMPO	894	2,4	422	47,2	454	50,8	876	98,0
13.01.05.2018	GUNUNG BUNGKUAQ LUMPO	542	1,5	260	48,0	273	50,4	533	98,3
13.01.05.2019	PAINAN SELATAN PAINAN	3.353	9,1	1.635	48,8	1.680	50,1	3.315	98,9
13.01.05.2020	PAINAN TIMUR PAINAN	4.042	11,0	1.973	48,8	2.002	49,5	3.975	98,3
<b>TOTAL IV JURAI</b>		<b>36.814</b>	<b>100,0</b>	<b>17.798</b>	<b>48,3</b>	<b>18.435</b>	<b>50,1</b>	<b>36.233</b>	<b>98,4</b>

Sumber : Database Kependudukan Bersih (DKB) Semester 2 Tahun 2020





### PENDUDUK KECAMATAN BAYANG MENURUT KEPEMILIKAN KTP ELEKTRONIK

KODE WILAYAH	NAGARI	WAJIB KTPEL		PENDUDUK MEMILIKI KTPE ELEKTRONIK					
		n (JIWA)	(%)	LAKI-LAKI		PEREMPUAN		LK2+PR	
		n (JIWA)	(%)	n (JIWA)	(%)	n (JIWA)	(%)	n (JIWA)	(%)
13.01.06.2005	KOTO BERAPAK	2.117	6,9	1.037	49,0	1.064	50,3	2.101	99,2
13.01.06.2006	TALAOK	1.892	6,1	893	47,2	967	51,1	1.860	98,3
13.01.06.2007	PASAR BARU	3.396	11,0	1.655	48,7	1.695	49,9	3.350	98,6
13.01.06.2008	GURUN PANJANG	1.514	4,9	734	48,5	771	50,9	1.505	99,4
13.01.06.2009	API-API PASAR BARU	1.768	5,7	856	48,4	891	50,4	1.747	98,8
13.01.06.2010	TANJUNG DURIAN PASAR BARU	1.656	5,4	811	49,0	831	50,2	1.642	99,2
13.01.06.2011	ASAM KAMBA PASAR BARU	1.647	5,3	777	47,2	828	50,3	1.605	97,4
13.01.06.2012	SAWAH LAWEH PASAR BARU	2.561	8,3	1.216	47,5	1.304	50,9	2.520	98,4
13.01.06.2013	KAPEH PANJI JAYA TALAOK	2.123	6,9	998	47,0	1.095	51,6	2.093	98,6
13.01.06.2014	AUR BEGALUNG TALAOK	1.645	5,3	774	47,1	831	50,5	1.605	97,6
13.01.06.2015	KAPELGAM KOTO BERAPAK	1.773	5,7	868	49,0	879	49,6	1.747	98,5
13.01.06.2016	KOTO BARU KOTO BERAPAK	1.331	4,3	653	49,1	669	50,3	1.322	99,3
13.01.06.2017	KUBANG KOTO BERAPAK	1.238	4,0	589	47,6	633	51,1	1.222	98,7
13.01.06.2018	KAPUJAN KOTO BERAPAK	1.283	4,2	594	46,3	657	51,2	1.251	97,5
13.01.06.2019	GURUN PANJANG UTARA	1.732	5,6	806	46,5	896	51,7	1.702	98,3
13.01.06.2020	GURUN PANJANG BARAT	1.201	3,9	558	46,5	623	51,9	1.181	98,3
13.01.06.2021	GURUN PANJANG SELATAN	1.982	6,4	959	48,4	981	49,5	1.940	97,9
<b>TOTAL BAYANG</b>		<b>30.863</b>	<b>100,0</b>	<b>14.778</b>	<b>47,9</b>	<b>15.615</b>	<b>50,6</b>	<b>30.393</b>	<b>98,5</b>

Sumber : Database Kependudukan Bersih (DKB) Semester 2 Tahun 2020

PENDUDUK KECAMATAN KOTO XI TARUSAN MENURUT KEPEMILIKAN KTP ELEKTRONIK

KODE WILAYAH	NAGARI	WAJIB KTPSEL		PENDUDUK MEMILIKI KTPE ELEKTRONIK					
		n (JIWA)	(%)	n (JIWA)	(%)	n (JIWA)	(%)	n (JIWA)	(%)
13.01.07.2001	SIGUNTUR	2.233	5,9	1.067	47,8	1.130	50,6	2.197	98,4
13.01.07.2002	SUNGAI PINANG	1.065	2,8	551	51,7	496	46,6	1.047	98,3
13.01.07.2003	DUKU	3.295	8,7	1.558	47,3	1.652	50,1	3.210	97,4
13.01.07.2004	BATU HAMPA	1.055	2,8	497	47,1	544	51,6	1.041	98,7
13.01.07.2005	NANGGALO	2.638	6,9	1.272	48,2	1.322	50,1	2.594	98,3
13.01.07.2006	AMPANG PULAI	3.084	8,1	1.523	49,4	1.508	48,9	3.031	98,3
13.01.07.2007	KAPUH	3.701	9,7	1.772	47,9	1.856	50,1	3.628	98,0
13.01.07.2008	BARUNG-BARUNG BALANTAI	1.857	4,9	904	48,7	925	49,8	1.829	98,5
13.01.07.2009	BARUNG-BARUNG BALANTAI SELATAN	1.142	3,0	542	47,5	582	51,0	1.124	98,4
13.01.07.2010	MANDEH	1.078	2,8	548	50,8	505	46,8	1.053	97,7
13.01.07.2011	KAPUH UTARA	1.642	4,3	786	47,9	839	51,1	1.625	99,0
13.01.07.2012	TARATAK SUNGAI LUNDANG	873	2,3	445	51,0	405	46,4	850	97,4
13.01.07.2013	SIGUNTUR TUA	607	1,6	314	51,7	284	46,8	598	98,5
13.01.07.2014	KAMPUNG BARU KORONG NAN AMPEK	1.427	3,8	700	49,1	706	49,5	1.406	98,5
13.01.07.2015	DUKU UTARA	1.721	4,5	825	47,9	875	50,8	1.700	98,8
13.01.07.2016	PULAU KARAM AMPANG PULAI	1.679	4,4	842	50,1	811	48,3	1.653	98,5
13.01.07.2017	JINANG KAMPUNG PANSUR AMPANG PULAI	1.881	5,0	948	50,4	909	48,3	1.857	98,7
13.01.07.2018	CEROCOK ANAU AMPANG PULAI	934	2,5	460	49,3	454	48,6	914	97,9
13.01.07.2019	SUNGAI NYALO MUDIAK AIA	613	1,6	311	50,7	279	45,5	590	96,2
13.01.07.2020	BATU HAMPAR SELATAN	1.536	4,0	740	48,2	778	50,7	1.518	98,8
13.01.07.2021	BARUNG-BARUNG BALANTAI TIMUR	1.002	2,6	492	49,1	482	48,1	974	97,2
13.01.07.2022	BARUNG-BARUNG BALANTAI TENGAH	1.147	3,0	535	46,6	599	52,2	1.134	98,9
13.01.07.2023	SETARA NANGGALO	1.775	4,7	879	49,5	860	48,5	1.739	98,0
<b>TOTAL KOTO XI TARUSAN</b>		<b>37.986</b>	<b>100,0</b>	<b>18.511</b>	<b>48,7</b>	<b>18.801</b>	<b>49,5</b>	<b>37.312</b>	<b>98,2</b>

Sumber : Database Kependudukan Bersih (DKB) Semester 2 Tahun 2020





PENDUDUK KECAMATAN SUTERA MENURUT KEPEMILIKAN KTP ELEKTRONIK

KODE WILAYAH	NAGARI	WAJIB KTEL		PENDUDUK MEMILIKI KTEL ELEKTRONIK					
		n (JIWA)	(%)	LAKI-LAKI		PEREMPUAN		LK2+PR	
		n (JIWA)	(%)	n (JIWA)	(%)	n (JIWA)	(%)	n (JIWA)	(%)
13.01.08.2001	TARATAK	1.983	5,0	938	47,3	1.009	50,9	1.947	98,2
13.01.08.2002	SURANTIH	6.473	16,2	3.182	49,2	3.224	49,8	6.406	99,0
13.01.08.2003	AMPING PARAK	6.920	17,3	3.364	48,6	3.446	49,8	6.810	98,4
13.01.08.2004	AMPING PARAK TIMUR	3.736	9,3	1.845	49,4	1.796	48,1	3.641	97,5
13.01.08.2005	KOTO TARATAK	1.585	4,0	793	50,0	773	48,8	1.566	98,8
13.01.08.2006	LANSANO TARATAK	2.033	5,1	983	48,4	1.018	50,1	2.001	98,4
13.01.08.2007	AUR DURI SURANTIH	4.088	10,2	1.997	48,9	2.031	49,7	4.028	98,5
13.01.08.2008	RAWANG GUNUNG MALELO SURANTIH	4.614	11,5	2.250	48,8	2.266	49,1	4.516	97,9
13.01.08.2009	KOTO NAN TIGO SELATAN SURANTIH	2.766	6,9	1.327	48,0	1.387	50,1	2.714	98,1
13.01.08.2010	KOTO NAN TIGO UTARA SURANTIH	1.950	4,9	928	47,6	978	50,2	1.906	97,7
13.01.08.2011	GANTING MUDIAK SELATAN SURANTIH	2.129	5,3	1.017	47,8	1.058	49,7	2.075	97,5
13.01.08.2012	GANTING MUDIAK UTARA SURANTIH	1.705	4,3	823	48,3	803	47,1	1.626	95,4
<b>TOTAL SUTERA</b>		<b>39.987</b>	<b>100,0</b>	<b>19.447</b>	<b>48,6</b>	<b>19.789</b>	<b>49,5</b>	<b>39.236</b>	<b>98,1</b>

Sumber : Database Kependudukan Bersih (DKB) Semester 2 Tahun 2020

PENDUDUK KECAMATAN LINGGO SARI BAGANTI MENURUT KEPEMILIKAN KTP ELEKTRONIK

KODE WILAYAH	NAGARI	WAJIB KTPEL		PENDUDUK MEMILIKI KTPE ELEKTRONIK					
		n (JIWA)	(%)	n (JIWA)	(%)	n (JIWA)	(%)	n (JIWA)	(%)
13.01.09.2001	PUNGGASAN	2.028	5,8	978	48,2	1.004	49,5	1.982	97,7
13.01.09.2002	AIR HAJI	2.511	7,2	1.198	47,7	1.267	50,5	2.465	98,2
13.01.09.2003	PUNGGASAN UTARA	2.998	8,6	1.408	47,0	1.523	50,8	2.931	97,8
13.01.09.2004	PUNGGASAN TIMUR	2.723	7,8	1.298	47,7	1.292	47,4	2.590	95,1
13.01.09.2005	PADANG XI PUNGGASAN	2.435	7,0	1.155	47,4	1.195	49,1	2.350	96,5
13.01.09.2006	LAGAN MUDIK PUNGGASAN	1.658	4,7	802	48,4	811	48,9	1.613	97,3
13.01.09.2007	LAGAN HILIR PUNGGASAN	2.159	6,2	1.036	48,0	1.071	49,6	2.107	97,6
13.01.09.2008	AIR HAJI TENGGARA	2.516	7,2	1.186	47,1	1.233	49,0	2.419	96,1
13.01.09.2009	PASAR LAMA MUARA AIR HAJI	2.395	6,9	1.151	48,1	1.180	49,3	2.331	97,3
13.01.09.2010	PASAR BUKIT AIR HAJI	1.895	5,4	910	48,0	947	50,0	1.857	98,0
13.01.09.2011	AIR HAJI BARAT	2.002	5,7	952	47,6	973	48,6	1.925	96,2
13.01.09.2012	AIR HAJI TENGAH	2.105	6,0	967	45,9	1.051	49,9	2.018	95,9
13.01.09.2013	RANTAU SIMALENANG AIR HAJI	2.286	6,5	1.094	47,9	1.123	49,1	2.217	97,0
13.01.09.2014	MUARA GADANG AIR HAJI	1.835	5,3	902	49,2	888	48,4	1.790	97,5
13.01.09.2015	SUNGAI SIRAH AIR HAJI	1.639	4,7	775	47,3	784	47,8	1.559	95,1
13.01.09.2016	MUARA KANDIS PUNGGASAN	1.758	5,0	830	47,2	859	48,9	1.689	96,1
<b>TOTAL LINGGO SARI BAGANTI</b>		<b>34.944</b>	<b>100,0</b>	<b>16.642</b>	<b>47,6</b>	<b>17.201</b>	<b>49,2</b>	<b>33.843</b>	<b>96,8</b>

Sumber : Database Kependudukan Bersih (DKB) Semester 2 Tahun 2020





### PENDUDUK KECAMATAN LUNANG MENURUT KEPEMILIKAN KTP ELEKTRONIK

KODE WILAYAH	NAGARI	WAJIB KYPEL		PENDUDUK MEMILIKI KYPEL ELEKTRONIK					
		n (JIWA)	(%)	LAKI-LAKI		PEREMPUAN		LK2+PR	
		n (JIWA)	(%)	n (JIWA)	(%)	n (JIWA)	(%)	n (JIWA)	(%)
13.01.10.2001	LUNANG	2.265	14,8	1.093	48,3	1.107	48,9	2.200	97,1
13.01.10.2003	LUNANG UTARA	1.216	7,9	597	49,1	587	48,3	1.184	97,4
13.01.10.2004	LUNANG SELATAN	2.186	14,3	1.064	48,7	1.095	50,1	2.159	98,8
13.01.10.2005	LUNANG BARAT	1.351	8,8	672	49,7	638	47,2	1.310	97,0
13.01.10.2015	SINDANG LUNANG	1.111	7,3	560	50,4	524	47,2	1.084	97,6
13.01.10.2016	PONDOK PARIAN LUNANG	808	5,3	383	47,4	408	50,5	791	97,9
13.01.10.2017	LUNANG TENGAH	1.046	6,8	508	48,6	511	48,9	1.019	97,4
13.01.10.2018	LUNANG SATU	1.453	9,5	731	50,3	700	48,2	1.431	98,5
13.01.10.2019	LUNANG DUA	2.062	13,5	1.071	51,9	936	45,4	2.007	97,3
13.01.10.2020	LUNANG TIGA	1.799	11,8	902	50,1	861	47,9	1.763	98,0
	<b>TOTAL LUNANG</b>	<b>15.299</b>	<b>100,0</b>	<b>7.581</b>	<b>49,6</b>	<b>7.367</b>	<b>48,2</b>	<b>14.948</b>	<b>97,7</b>

Sumber : Database Kependudukan Bersih (DKB) Semester 2 Tahun 2020

PENDUDUK KECAMATAN BASA AMPEK BALAI TAPAN MENURUT KEPEMILIKAN KTP ELEKTRONIK

KODE WILAYAH	NAGARI	WAJIB KTEL		PENDUDUK MEMILIKI KTEL ELEKTRONIK					
		n (JIWA)	(%)	LAKI-LAKI		PEREMPUAN		LK2+PR	
		n (JIWA)	(%)	n (JIWA)	(%)	n (JIWA)	(%)	n (JIWA)	(%)
13.01.11.2001	TAPAN	872	8,0	422	48,4	423	48,5	845	96,9
13.01.11.2002	PASAR TAPAN	1.175	10,8	578	49,2	583	49,6	1.161	98,8
13.01.11.2007	BATANG ARAH TAPAN	1.674	15,4	828	49,5	819	48,9	1.647	98,4
13.01.11.2008	AMPANG TULAK TAPAN	821	7,6	411	50,1	401	48,8	812	98,9
13.01.11.2009	TANJUNG PONDOK TAPAN	1.467	13,5	710	48,4	734	50,0	1.444	98,4
13.01.11.2010	BATANG BETUNG TAPAN	1.518	14,0	748	49,3	753	49,6	1.501	98,9
13.01.11.2016	BUKIT BUAI TAPAN	807	7,4	403	49,9	385	47,7	788	97,6
13.01.11.2017	RIAK DANAU TAPAN	873	8,0	427	48,9	438	50,2	865	99,1
13.01.11.2018	KOTO ANAU TAPAN	887	8,2	425	47,9	442	49,8	867	97,7
13.01.11.2019	DUSUN BARU TAPAN	761	7,0	357	46,9	388	51,0	745	97,9
<b>TOTAL BASA AMPEK BALAI TAPAN</b>		<b>10.855</b>	<b>100,0</b>	<b>5.309</b>	<b>48,9</b>	<b>5.366</b>	<b>49,4</b>	<b>10.675</b>	<b>98,3</b>

Sumber : Database Kependudukan Bersih (DKB) Semester 2 Tahun 2020





### PENDUDUK KECAMATAN IV NAGARI BAYANG UTARA MENURUT KEPEMILIKAN KTP ELEKTRONIK

KODE WILAYAH	NAGARI	WAJIB KTPEL		PENDUDUK MEMILIKI KTPE ELEKTRONIK					
		n (JIWA)	(%)	LAKI-LAKI		PEREMPUAN		LK2+PR	
		n (JIWA)	(%)	n (JIWA)	(%)	n (JIWA)	(%)	n (JIWA)	(%)
13.01.12.2001	PULUIK-PULUIK	1.503	24,8	718	47,8	770	51,2	1.488	99,0
13.01.12.2002	KOTO RANAH	875	14,4	436	49,8	434	49,6	870	99,4
13.01.12.2003	MUARO AIE	357	5,9	188	52,7	167	46,8	355	99,4
13.01.12.2004	PANCUNG TABA	978	16,1	494	50,5	465	47,5	959	98,1
13.01.12.2005	PULUIK-PULUIK SELATAN	1.450	23,9	649	44,8	775	53,4	1.424	98,2
13.01.12.2006	LIMAU GADANG PANCUNG TABA	904	14,9	452	50,0	431	47,7	883	97,7
<b>TOTAL IV NAGARI BAYANG UTARA</b>		<b>6.067</b>	<b>100,0</b>	<b>2.937</b>	<b>48,4</b>	<b>3.042</b>	<b>50,1</b>	<b>5.979</b>	<b>98,5</b>

Sumber : Database Kependudukan Bersih (DKB) Semester 2 Tahun 2020

PENDUDUK KECAMATAN AIRPURA MENURUT KEPEMILIKAN KTP ELEKTRONIK

KODE WILAYAH	NAGARI	WAJIB KTEL		PENDUDUK MEMILIKI KTEL ELEKTRONIK					
		n (JIWA)	(%)	LAKI-LAKI		PEREMPUAN		LK2+PR	
		n (JIWA)	(%)	n (JIWA)	(%)	n (JIWA)	(%)	n (JIWA)	(%)
13.01.13.2001	INDERAPURA UTARA	807	6,5	384	48	415	51,4	799	99,0
13.01.13.2002	MUARA INDERAPURA	1.002	8,0	486	48,5	487	48,6	973	97,1
13.01.13.2003	DAMAR LAPAN BATANG INDERAPURA	909	7,3	436	48,0	450	49,5	886	97,5
13.01.13.2004	LALANG PANJANG INDERAPURA	1.148	9,2	546	47,6	578	50,3	1.124	97,9
13.01.13.2005	PALOKAN INDERAPURA	1.074	8,6	518	48,2	526	49,0	1.044	97,2
13.01.13.2006	LUBUK BETUNG INDERAPURA	807	6,5	403	49,9	379	47,0	782	96,9
13.01.13.2007	TLUK KUALO INDERAPURA	1.401	11,2	690	49,3	677	48,3	1.367	97,6
13.01.13.2008	TANAH BAKALI INDERAPURA	2.510	20,1	1.241	49,4	1.219	48,6	2.460	98,0
13.01.13.2009	INDERAPURA TIMUR	1.959	15,7	944	48,2	986	50,3	1.930	98,5
13.01.13.2010	PULAU RAJO INDERAPURA	880	7,0	441	50,1	410	46,6	851	96,7
<b>TOTAL AIRPURA</b>		<b>12.498</b>	<b>100,0</b>	<b>6.089</b>	<b>48,7</b>	<b>6.127</b>	<b>49,0</b>	<b>12.216</b>	<b>97,7</b>

Sumber : Database Kependudukan Bersih (DKB) Semester 2 Tahun 2020





### PENDUDUK KECAMATAN RANAH AMPEK HULU TAPAN MENURUT KEPEMILIKAN KTP ELEKTRONIK

KODE WILAYAH	NAGARI	WAJIB KYPEL		PENDUDUK MEMILIKI KYPEL ELEKTRONIK					
		n (JIWA) (%)		LAKI-LAKI		PEREMPUAN		LK2+PR	
		n (JIWA)	(%)	n (JIWA)	(%)	n (JIWA)	(%)	n (JIWA)	(%)
13.01.14.2001	SUNGAI GAMBIR SAKO TAPAN	508	4,7	262	51,6	228	44,9	490	96,5
13.01.14.2002	LIMAU PURUT TAPAN	804	7,5	399	49,6	381	47,4	780	97,0
13.01.14.2003	TALANG BALARIK TAPAN	936	8,7	455	48,6	455	48,6	910	97,2
13.01.14.2004	TEBING TINGGI TAPAN	1.777	16,6	862	48,5	887	49,9	1.749	98,4
13.01.14.2005	BINJAI TAPAN	532	5,0	245	46,1	277	52,1	522	98,1
13.01.14.2006	SUNGAI PINANG TAPAN	1.684	15,7	813	48,3	826	49,0	1.639	97,3
13.01.14.2007	TALANG KOTO PULAI TAPAN	1.010	9,4	498	49,3	496	49,1	994	98,4
13.01.14.2008	KAMPUNG TENGAH TAPAN	1.453	13,5	720	49,6	703	48,4	1.423	97,9
13.01.14.2009	KUBU TAPAN	975	9,1	487	49,9	468	48,0	955	97,9
13.01.14.2010	SIMPANG GUNUNG TAPAN	1.048	9,8	499	47,6	529	50,5	1.028	98,1
<b>TOTAL RANAH AMPEK HULU TAPAN</b>		<b>10.729</b>	<b>100,0</b>	<b>5.240</b>	<b>48,8</b>	<b>5.250</b>	<b>48,9</b>	<b>10.490</b>	<b>97,8</b>

Sumber : Database Kependudukan Bersih (DKB) Semester 2 Tahun 2020

PENDUDUK KECAMATAN SILAUT MENURUT KEPEMILIKAN KTP ELEKTRONIK

KODE WILAYAH	NAGARI	WAJIB KYPEL		PENDUDUK MEMILIKI KYPEL ELEKTRONIK					
		n (JIWA)	(%)	LAKI-LAKI		PEREMPUAN		LK2+PR	
		n (JIWA)	(%)	n (JIWA)	(%)	n (JIWA)	(%)	n (JIWA)	(%)
13.01.15.2001	SILAUT	1.299	12,2	660	50,8	631	48,6	1.291	99,4
13.01.15.2002	SUNGAI SIRAH	1.379	12,9	692	50,2	655	47,5	1.347	97,7
13.01.15.2003	SUNGAI SARIK	708	6,6	356	50,3	348	49,2	704	99,4
13.01.15.2004	SUNGAI PULAI	1.157	10,9	584	50,5	561	48,5	1.145	99,0
13.01.15.2005	PASIR BINJAI	1.256	11,8	630	50,2	608	48,4	1.238	98,6
13.01.15.2006	TALANG BINJAI	528	5,0	268	50,8	250	47,3	518	98,1
13.01.15.2007	DURIAN SERIBU	936	8,8	476	50,9	445	47,5	921	98,4
13.01.15.2008	LUBUK BUNTA	1.320	12,4	650	49,2	650	49,2	1.300	98,5
13.01.15.2009	AIR HITAM	1.287	12,1	674	52,4	589	45,8	1.263	98,1
13.01.15.2010	SAMBUNGO	791	7,4	408	51,6	369	46,6	777	98,2
	<b>TOTAL SILAUT</b>	<b>10.662</b>	<b>100,0</b>	<b>5.398</b>	<b>50,6</b>	<b>5.106</b>	<b>47,9</b>	<b>10.504</b>	<b>98,5</b>

Sumber : Database Kependudukan Bersih (DKB) Semester 2 Tahun 2020





## **PENDUDUK ANAK MENURUT KEPEMILIKAN AKTA KELAHIRAN**

SEMUA BUTUH

**AKTA  
KELAHIRAN**

Terangi Masa depannya, Beri AKTA KELAHIRAN

**Segera Urus, Jangan Ditunda!**

Akta kelahiran adalah syarat semua dokumen kependudukan:  
KTP, KK, IJAZAH, PASPOR, BPJS / KIS / KIP, Akta Nikah, Akta Kematian.  
SEMUA BUTUH AKTA KELAHIRAN

“Setiap anak yang lahir adalah aset bangsa yang harus dilindungi dan dijamin haknya oleh Negara”

akta kelahiran penting bagi kepastian masa depan anak

DIREKTORAT JENDERAL KEPENDUDUKAN DAN PENCATATAN SIPIL  
KEMENTERIAN DALAM NEGERI  
Jl. Raya Pankajene Raya KM 19 Jakarta Selatan 12072  
Telp. (021) 79194075, Faks. (021) 7980655, 7949730





## PENDUDUK ANAK KABUPATEN PESISIR SELATAN MENURUT KEPEMILIKAN AKTA KELAHIRAN

KODE WILAYAH	KECAMATAN	ANAK		ANAK MEMILIKI AKTA KELAHIRAN					
		n (JIWA)	(%)	LAKI-LAKI		PEREMPUAN		LK2+PR	
		n (JIWA)	(%)	n (JIWA)	(%)	n (JIWA)	(%)	n (JIWA)	(%)
13.01.01	PANCUNG SOAL	10.113	5,8	5.191	51,3	4.858	48,0	10.049	99,4
13.01.02	RANAH PESISIR	10.845	6,3	5.553	51,2	5.183	47,8	10.736	99,0
13.01.03	LENGAYANG	19.815	11,4	10.192	51,4	9.487	47,9	19.679	99,3
13.01.04	BATANG KAPAS	12.341	7,1	6.459	52,3	5.845	47,4	12.304	99,7
13.01.05	IV JURAI	17.041	9,8	8.878	52,1	8.110	47,6	16.988	99,7
13.01.06	BAYANG	14.100	8,1	7.308	51,8	6.724	47,7	14.032	99,5
13.01.07	KOTO XI TARUSAN	17.997	10,4	9.211	51,2	8.723	48,5	17.934	99,6
13.01.08	SUTERA	19.863	11,5	10.270	51,7	9.555	48,1	19.825	99,8
13.01.09	LINGGO SARI BAGANTI	17.089	9,9	8.762	51,3	8.045	47,1	16.807	98,3
13.01.10	LUNANG	7.728	4,5	3.943	51,0	3.755	48,6	7.698	99,6
13.01.11	BASA AMPEK BALAI TAPAN	5.682	3,3	2.868	50,5	2.787	49,0	5.655	99,5
13.01.12	IV NAGARI BAYANG UTARA	2.699	1,6	1.348	49,9	1.347	49,9	2.695	99,9
13.01.13	AIRPURA	7.010	4,0	3.645	52,0	3.344	47,7	6.989	99,7
13.01.14	RANAH AMPEK HULU TAPAN	5.686	3,3	3.002	52,8	2.666	46,9	5.668	99,7
13.01.15	SILAUT	5.326	3,1	2.703	50,8	2.609	49,0	5.312	99,7
<b>TOTAL PESISIR SELATAN</b>		<b>173.335</b>	<b>100,0</b>	<b>89.333</b>	<b>51,5</b>	<b>83.038</b>	<b>47,9</b>	<b>172.371</b>	<b>99,4</b>

Sumber : Database Kependudukan Bersih (DKB) Semester 2 Tahun 2020



KODE WILAYAH	NAGARI	ANAK		ANAK MEMILIKI AKTA KELAHIRAN					
		n (JIWA)	(%)	n (JIWA)	(%)	n (JIWA)	(%)	n (JIWA)	(%)
13.01.01.2001	INDERAPURA	988	9,8	498	50,4	487	49,3	985	99,7
13.01.01.2002	MUARO SAKAI INDERAPURA	1.210	12,0	600	49,6	599	49,5	1.199	99,1
13.01.01.2003	TIGA SEPAKAT INDERAPURA	712	7,0	362	50,8	348	48,9	710	99,7
13.01.01.2004	INDERAPURA BARAT	694	6,9	372	53,6	319	46,0	691	99,6
13.01.01.2005	KUDO-KUDO INDERAPURA	1.298	12,8	652	50,2	638	49,2	1.290	99,4
13.01.01.2006	INDERAPURA SELATAN	1.629	16,1	849	52,1	765	47,0	1.614	99,1
13.01.01.2009	SIMPANG LAMA INDERAPURA	1.002	9,9	530	52,9	463	46,2	993	99,1
13.01.01.2010	TIGO SUNGAI INDERAPURA	975	9,6	483	49,5	486	49,8	969	99,4
13.01.01.2011	TLUK AMPLU INDERAPURA	827	8,2	435	52,6	388	46,9	823	99,5
13.01.01.2012	INDERAPURA TENGAH	778	7,7	410	52,7	365	46,9	775	99,6
<b>TOTAL PANCUNG SOAL</b>		<b>10.113</b>	<b>100,0</b>	<b>5.191</b>	<b>51,3</b>	<b>4.858</b>	<b>48,0</b>	<b>10.049</b>	<b>99,4</b>

Sumber : Database Kependudukan Bersih (DKB) Semester 2 Tahun 2020



## PENDUDUK ANAK (USIA 0-18 TAHUN) KECAMATAN RANAH PESISIR MENURUT KEPEMILIKAN AKTA KELAHIRAN

KODE WILAYAH	NAGARI	ANAK		ANAK MEMILIKI AKTA KELAHIRAN					
		n (JIWA)	(%)	LAKI-LAKI		PEREMPUAN		LK2+PR	
		n (JIWA)	(%)	n (JIWA)	(%)	n (JIWA)	(%)	n (JIWA)	(%)
13.01.02.2001	PELANGAI	868	8,0	454	52,3	408	47,0	862	99,3
13.01.02.2002	SUNGAI TUNU	1.015	9,4	500	49,3	506	49,9	1.006	99,1
13.01.02.2003	SUNGAI TUNU UTARA	969	8,9	511	52,7	441	45,5	952	98,2
13.01.02.2004	SUNGAI TUNU BARAT	1.052	9,7	514	48,9	525	49,9	1.039	98,8
13.01.02.2005	NYIUR MELAMBAI PELANGAI	1.365	12,6	677	49,6	674	49,4	1.351	99,0
13.01.02.2006	SUNGAI LIKU PELANGAI	1.383	12,8	732	52,9	637	46,1	1.369	99,0
13.01.02.2007	KOTO VIII PELANGAI	1.406	13,0	724	51,5	672	47,8	1.396	99,3
13.01.02.2008	PELANGAI GADANG	844	7,8	424	50,2	411	48,7	835	98,9
13.01.02.2009	PELANGAI KACIAK	769	7,1	400	52,0	364	47,3	764	99,3
13.01.02.2010	PASIA PELANGAI	1.174	10,8	617	52,6	545	46,4	1.162	99,0
<b>TOTAL RANAH PESISIR</b>		<b>10.845</b>	<b>100,0</b>	<b>5.553</b>	<b>51,2</b>	<b>5.183</b>	<b>47,8</b>	<b>10.736</b>	<b>99,0</b>

Sumber : Database Kependudukan Bersih (DKB) Semester 2 Tahun 2020

**PENDUDUK ANAK (USIA 0-18 TAHUN) KECAMATAN LENGAYANG MENURUT KEPEMILIKAN AKTA KELAHIRAN**

KODE WILAYAH	NAGARI	ANAK		ANAK MEMILIKI AKTA KELAHIRAN					
				LAKI-LAKI		PEREMPUAN		LK2+PR	
		n (JIWA)	(%)	n (JIWA)	(%)	n (JIWA)	(%)	n (JIWA)	(%)
13.01.03.2001	KAMBANG	2.004	10,1	1.042	52,0	956	47,7	1.998	99,7
13.01.03.2002	LAKITAN	1.697	8,6	882	52,0	798	47,0	1.680	99,0
13.01.03.2003	KAMBANG UTARA	3.248	16,4	1.642	50,6	1.587	48,9	3.229	99,4
13.01.03.2004	KAMBANG TIMUR	2.967	15,0	1.537	51,8	1.400	47,2	2.937	99,0
13.01.03.2005	KAMBANG BARAT	3.039	15,3	1.567	51,6	1.459	48,0	3.026	99,6
13.01.03.2006	LAKITAN UTARA	2.068	10,4	1.056	51,1	997	48,2	2.053	99,3
13.01.03.2007	LAKITAN SELATAN	2.230	11,3	1.151	51,6	1.065	47,8	2.216	99,4
13.01.03.2008	LAKITAN TIMUR	799	4,0	419	52,4	380	47,6	799	100,0
13.01.03.2009	LAKITAN TENGAH	1.763	8,9	896	50,8	845	47,9	1.741	98,8
<b>TOTAL LENGAYANG</b>		<b>19.815</b>	<b>100,0</b>	<b>10.192</b>	<b>51,4</b>	<b>9.487</b>	<b>47,9</b>	<b>19.679</b>	<b>99,3</b>

Sumber : Database Kependudukan Bersih (DKB) Semester 2 Tahun 2020





PENDUDUK ANAK (USIA 0-18 TAHUN) KECAMATAN BATANG KAPAS MENURUT KEPEMILIKAN AKTA KELAHIRAN

KODE WILAYAH	NAGARI	ANAK		ANAK MEMILIKI AKTA KELAHIRAN					
		n (JIWA)	(%)	LAKI-LAKI		PEREMPUAN		LK2+PR	
		n (JIWA)	(%)	n (JIWA)	(%)	n (JIWA)	(%)	n (JIWA)	(%)
13.01.04.2001	IV KOTO HILIE	3.520	28,5	1.864	53,0	1.642	46,6	3.506	99,6
13.01.04.2002	IV KOTO MUDIEK	996	8,1	507	50,9	489	49,1	996	100,0
13.01.04.2003	TALUAK	975	7,9	509	52,2	463	47,5	972	99,7
13.01.04.2004	KOTO NAN DUO IV KOTO HILIE	1.836	14,9	938	51,1	891	48,5	1.829	99,6
13.01.04.2005	KOTO NAN TIGO IV KOTO HILIE	1.349	10,9	715	53,0	631	46,8	1.346	99,8
13.01.04.2006	TERATAK TEMPATIH IV KOTO MUDIEK	981	7,9	522	53,2	458	46,7	980	99,9
13.01.04.2007	TUIK IV KOTO MUDIEK	1.042	8,4	538	51,6	498	47,8	1.036	99,4
13.01.04.2008	SUNGAI NYALO IV KOTO MUDIEK	978	7,9	501	51,2	476	48,7	977	99,9
13.01.04.2009	TALUK TIGO SAKATO	664	5,4	365	55,0	297	44,7	662	99,7
<b>TOTAL BATANG KAPAS</b>		<b>12.341</b>	<b>100,0</b>	<b>6.459</b>	<b>52,3</b>	<b>5.845</b>	<b>47,4</b>	<b>12.304</b>	<b>99,7</b>

Sumber : Database Kependudukan Bersih (DKB) Semester 2 Tahun 2020

PENDUDUK ANAK (USIA 0-18 TAHUN) KECAMATAN IV JURAI MENURUT KEPEMILIKAN AKTA KELAHIRAN

KODE WILAYAH	NAGARI	ANAK		ANAK MEMILIKI AKTA KELAHIRAN					
		n (JIWA)	(%)	LAKI-LAKI	PEREMPUAN	LK2+PR			
		n (JIWA)	(%)	n (JIWA)	(%)	n (JIWA)	(%)	n (JIWA)	(%)
13.01.05.2001	PAINAN	1.922	11,3	1.014	52,8	903	47,0	1.917	99,7
13.01.05.2002	TAMBANG	681	4,0	368	54,0	312	45,8	680	99,9
13.01.05.2003	SALIDO	2.501	14,7	1.314	52,5	1.179	47,1	2.493	99,7
13.01.05.2004	LUMPO	333	2,0	172	51,7	159	47,7	331	99,4
13.01.05.2005	BUNGA PASANG SALIDO	1.567	9,2	804	51,3	758	48,4	1.562	99,7
13.01.05.2006	SAGO SALIDO	2.119	12,4	1.102	52,0	1.013	47,8	2.115	99,8
13.01.05.2007	SALIDO SARI BULAN	678	4,0	352	51,9	326	48,1	678	100,0
13.01.05.2008	KOTO RAWANG	542	3,2	280	51,7	261	48,2	541	99,8
13.01.05.2009	LIMAU GADANG LUMPO	419	2,5	227	54,2	192	45,8	419	100,0
13.01.05.2010	BATU KUNIK LUMPO	264	1,5	143	54,2	119	45,1	262	99,2
13.01.05.2011	TARATAK TANGAH LUMPO	399	2,3	224	56,1	173	43,4	397	99,5
13.01.05.2012	AMPUAN LUMPO	345	2,0	154	44,6	187	54,2	341	98,8
13.01.05.2013	AMPANG TAREH LUMPO	337	2,0	171	50,7	165	49,0	336	99,7
13.01.05.2014	BALAI SINAYAN LUMPO	221	1,3	104	47,1	116	52,5	220	99,5
13.01.05.2015	SUNGAI GAYO LUMPO	293	1,7	152	51,9	141	48,1	293	100,0
13.01.05.2016	SUNGAI SARIAK LUMPO	236	1,4	115	48,7	117	49,6	232	98,3
13.01.05.2017	BUKIK KACIAK LUMPO	386	2,3	194	50,3	192	49,7	386	100,0
13.01.05.2018	GUNUNG BUNGKUAQ LUMPO	309	1,8	169	54,7	139	45,0	308	99,7
13.01.05.2019	PAINAN SELATAN PAINAN	1.525	8,9	800	52,5	722	47,3	1.522	99,8
13.01.05.2020	PAINAN TIMUR PAINAN	1.964	11,5	1.019	51,9	936	47,7	1.955	99,5
<b>TOTAL IV JURAI</b>		<b>17.041</b>	<b>100,0</b>	<b>8.878</b>	<b>52,1</b>	<b>8.110</b>	<b>47,6</b>	<b>16.988</b>	<b>99,7</b>

Sumber : Database Kependudukan Bersih (DKB) Semester 2 Tahun 2020





PENDUDUK ANAK (USIA 0-18 TAHUN) KECAMATAN BAYANG MENURUT KEPEMILIKAN AKTA KELAHIRAN

KODE WILAYAH	NAGARI	ANAK		ANAK MEMILIKI AKTA KELAHIRAN					
		n (JIWA)	(%)	LAKI-LAKI		PEREMPUAN		LK2+PR	
		n (JIWA)	(%)	n (JIWA)	(%)	n (JIWA)	(%)	n (JIWA)	(%)
13.01.06.2005	KOTO BERAPAK	829	5,9	432	52,1	396	47,8	828	99,9
13.01.06.2006	TALAOK	891	6,3	467	52,4	424	47,6	891	100,0
13.01.06.2007	PASAR BARU	1.650	11,7	851	51,6	790	47,9	1.641	99,5
13.01.06.2008	GURUN PANJANG	611	4,3	305	49,9	303	49,6	608	99,5
13.01.06.2009	API-API PASAR BARU	880	6,2	457	51,9	419	47,6	876	99,5
13.01.06.2010	TANJUNG DURIAN PASAR BARU	777	5,5	418	53,8	356	45,8	774	99,6
13.01.06.2011	ASAM KAMBA PASAR BARU	803	5,7	401	49,9	395	49,2	796	99,1
13.01.06.2012	SAWAH LAWEH PASAR BARU	1.164	8,3	614	52,7	549	47,2	1.163	99,9
13.01.06.2013	KAPEH PANJI JAYA TALAOK	1.018	7,2	499	49,0	511	50,2	1.010	99,2
13.01.06.2014	AUR BEGALUNG TALAOK	815	5,8	436	53,5	372	45,6	808	99,1
13.01.06.2015	KAPELGAM KOTO BERAPAK	704	5,0	353	50,1	348	49,4	701	99,6
13.01.06.2016	KOTO BARU KOTO BERAPAK	662	4,7	340	51,4	319	48,2	659	99,5
13.01.06.2017	KUBANG KOTO BERAPAK	569	4,0	320	56,2	247	43,4	567	99,6
13.01.06.2018	KAPUJAN KOTO BERAPAK	555	3,9	286	51,5	264	47,6	550	99,1
13.01.06.2019	GURUN PANJANG UTARA	746	5,3	397	53,2	343	46,0	740	99,2
13.01.06.2020	GURUN PANJANG BARAT	475	3,4	245	51,6	228	48,0	473	99,6
13.01.06.2021	GURUN PANJANG SELATAN	951	6,7	487	51,2	460	48,4	947	99,6
<b>TOTAL BAYANG</b>		<b>14.100</b>	<b>100,0</b>	<b>7.308</b>	<b>51,8</b>	<b>6.724</b>	<b>47,7</b>	<b>14.032</b>	<b>99,5</b>

Sumber : Database Kependudukan Bersih (DKB) Semester 2 Tahun 2020

PENDUDUK ANAK (USIA 0-18 TAHUN) KECAMATAN KOTO XI TARUSAN MENURUT KEPEMILIKAN AKTA KELAHIRAN

KODE WILAYAH	NAGARI	ANAK		ANAK MEMILIKI AKTA KELAHIRAN					
		n (JIWA)	(%)	n (JIWA)	(%)	n (JIWA)	(%)	n (JIWA)	(%)
13.01.07.2001	SIGUNTUR	1.079	6,0	549	50,9	527	48,8	1.076	99,7
13.01.07.2002	SUNGAI PINANG	592	3,3	332	56,1	257	43,4	589	99,5
13.01.07.2003	DUKU	1.588	8,8	810	51,0	778	49,0	1.588	100,0
13.01.07.2004	BATU HAMPA	569	3,2	304	53,4	261	45,9	565	99,3
13.01.07.2005	NANGGALO	1.128	6,3	594	52,7	531	47,1	1.125	99,7
13.01.07.2006	AMPANG PULAI	1.377	7,7	702	51,0	671	48,7	1.373	99,7
13.01.07.2007	KAPUH	1.789	9,9	913	51,0	868	48,5	1.781	99,6
13.01.07.2008	BARUNG-BARUNG BALANTAI	821	4,6	427	52,0	393	47,9	820	99,9
13.01.07.2009	BARUNG-BARUNG BALANTAI SELATAN	474	2,6	244	51,5	229	48,3	473	99,8
13.01.07.2010	MANDEH	614	3,4	308	50,2	304	49,5	612	99,7
13.01.07.2011	KAPUH UTARA	788	4,4	408	51,8	377	47,8	785	99,6
13.01.07.2012	TARATAK SUNGAI LUNDANG	460	2,6	221	48,0	235	51,1	456	99,1
13.01.07.2013	SIGUNTUR TUA	331	1,8	171	51,7	160	48,3	331	100,0
13.01.07.2014	KAMPUNG BARU KORONG NAN AMPEK	844	4,7	439	52,0	403	47,7	842	99,8
13.01.07.2015	DUKU UTARA	768	4,3	364	47,4	401	52,2	765	99,6
13.01.07.2016	PULAU KARAM AMPANG PULAI	848	4,7	428	50,5	418	49,3	846	99,8
13.01.07.2017	JINANG KAMPUNG PANSUR AMPANG PULAI	743	4,1	383	51,5	359	48,3	742	99,9
13.01.07.2018	CEROCOK ANAU AMPANG PULAI	464	2,6	245	52,8	219	47,2	464	100,0
13.01.07.2019	SUNGAI NYALO MUDIAK AIA	334	1,9	170	50,9	161	48,2	331	99,1
13.01.07.2020	BATU HAMPAR SELATAN	687	3,8	337	49,1	344	50,1	681	99,1
13.01.07.2021	BARUNG-BARUNG BALANTAI TIMUR	407	2,3	211	51,8	196	48,2	407	100,0
13.01.07.2022	BARUNG-BARUNG BALANTAI TENGAH	423	2,4	224	53,0	194	45,9	418	98,8
13.01.07.2023	SETARA NANGGALO	869	4,8	427	49,1	437	50,3	864	99,4
<b>TOTAL KOTO XI TARUSAN</b>		<b>17.997</b>	<b>100,0</b>	<b>9.211</b>	<b>51,2</b>	<b>8.723</b>	<b>48,5</b>	<b>17.934</b>	<b>99,6</b>

Sumber : Database Kependudukan Bersih (DKB) Semester 2 Tahun 2020





PENDUDUK ANAK (USIA 0-18 TAHUN) KECAMATAN SUTERA MENURUT KEPEMILIKAN AKTA KELAHIRAN

KODE WILAYAH	NAGARI	ANAK		ANAK MEMILIKI AKTA KELAHIRAN					
		n (JIWA) (%)	n (JIWA) (%)	LAKI-LAKI	PEREMPUAN	LK2+PR			
				n (JIWA) (%)	n (JIWA) (%)	n (JIWA) (%)	n (JIWA) (%)		
13.01.08.2001	TARATAK	1.000	5,0	495	49,5	503	50,3	998	99,8
13.01.08.2002	SURANTIH	3.141	15,8	1.666	53,0	1.469	46,8	3.135	99,8
13.01.08.2003	AMPING PARAK	3.492	17,6	1.845	52,8	1.634	46,8	3.479	99,6
13.01.08.2004	AMPING PARAK TIMUR	1.998	10,1	1.032	51,7	965	48,3	1.997	99,9
13.01.08.2005	KOTO TARATAK	717	3,6	337	47,0	378	52,7	715	99,7
13.01.08.2006	LANSANO TARATAK	1.075	5,4	546	50,8	527	49,0	1.073	99,8
13.01.08.2007	AUR DURI SURANTIH	1.914	9,6	976	51,0	937	49,0	1.913	99,9
13.01.08.2008	RAWANG GUNUNG MALELO SURANTIH	2.371	11,9	1.219	51,4	1.152	48,6	2.371	100,0
13.01.08.2009	KOTO NAN TIGO SELATAN SURANTIH	1.284	6,5	665	51,8	614	47,8	1.279	99,6
13.01.08.2010	KOTO NAN TIGO UTARA SURANTIH	913	4,6	469	51,4	444	48,6	913	100,0
13.01.08.2011	GANTING MUDIAK SELATAN SURANTIH	952	4,8	511	53,7	440	46,2	951	99,9
13.01.08.2012	GANTING MUDIAK UTARA SURANTIH	1.006	5,1	509	50,6	492	48,9	1.001	99,5
<b>TOTAL SUTERA</b>		<b>19.863</b>	<b>100,0</b>	<b>10.270</b>	<b>51,7</b>	<b>9.555</b>	<b>48,1</b>	<b>19.825</b>	<b>99,8</b>

Sumber : Database Kependudukan Bersih (DKB) Semester 2 Tahun 2020

PENDUDUK ANAK (USIA 0-18 TAHUN) KECAMATAN LINGGO SARI BAGANTI MENURUT KEPEMILIKAN AKTA KELAHIRAN

KODE WILAYAH	NAGARI	ANAK		ANAK MEMILIKI AKTA KELAHIRAN					
		n (JIWA)	(%)	LAKI-LAKI		PEREMPUAN		LK2+PR	
		n (JIWA)	(%)	n (JIWA)	(%)	n (JIWA)	(%)	n (JIWA)	(%)
13.01.09.2001	PUNGGASAN	847	5,0	434	51,2	404	47,7	838	98,9
13.01.09.2002	AIR HAJI	1.172	6,9	631	53,8	532	45,4	1.163	99,2
13.01.09.2003	PUNGGASAN UTARA	1.416	8,3	744	52,5	648	45,8	1.392	98,3
13.01.09.2004	PUNGGASAN TIMUR	1.285	7,5	627	48,8	621	48,3	1.248	97,1
13.01.09.2005	PADANG XI PUNGGASAN	1.229	7,2	647	52,6	561	45,6	1.208	98,3
13.01.09.2006	LAGAN MUDIK PUNGGASAN	822	4,8	419	51,0	396	48,2	815	99,1
13.01.09.2007	LAGAN HILIR PUNGGASAN	973	5,7	523	53,8	438	45,0	961	98,8
13.01.09.2008	AIR HAJI TENGGARA	1.250	7,3	613	49,0	613	49,0	1.226	98,1
13.01.09.2009	PASAR LAMA MUARA AIR HAJI	1.228	7,2	616	50,2	593	48,3	1.209	98,5
13.01.09.2010	PASAR BUKIT AIR HAJI	942	5,5	476	50,5	441	46,8	917	97,3
13.01.09.2011	AIR HAJI BARAT	891	5,2	446	50,1	437	49,0	883	99,1
13.01.09.2012	AIR HAJI TENGAH	998	5,8	513	51,4	467	46,8	980	98,2
13.01.09.2013	RANTAU SIMALENANG AIR HAJI	1.099	6,4	543	49,4	526	47,9	1.069	97,3
13.01.09.2014	MUARA GADANG AIR HAJI	990	5,8	496	50,1	479	48,4	975	98,5
13.01.09.2015	SUNGAI SIRAH AIR HAJI	1.041	6,1	560	53,8	469	45,1	1.029	98,8
13.01.09.2016	MUARA KANDIS PUNGGASAN	906	5,3	474	52,3	420	46,4	894	98,7
<b>TOTAL LINGGO SARI BAGANTI</b>		<b>17.089</b>	<b>100,0</b>	<b>8.762</b>	<b>51,3</b>	<b>8.045</b>	<b>47,1</b>	<b>16.807</b>	<b>98,3</b>

Sumber : Database Kependudukan Bersih (DKB) Semester 2 Tahun 2020





## PENDUDUK ANAK (USIA 0-18 TAHUN) KECAMATAN LUNANG MENURUT KEPEMILIKAN AKTA KELAHIRAN

KODE WILAYAH	NAGARI	ANAK		ANAK MEMILIKI AKTA KELAHIRAN					
		n (JIWA)	(%)	LAKI-LAKI		PEREMPUAN		LK2+PR	
		n (JIWA)	(%)	n (JIWA)	(%)	n (JIWA)	(%)	n (JIWA)	(%)
13.01.10.2001	LUNANG	1.215	15,7	619	50,9	593	48,8	1.212	99,8
13.01.10.2003	LUNANG UTARA	682	8,8	337	49,4	344	50,4	681	99,9
13.01.10.2004	LUNANG SELATAN	1.052	13,6	556	52,9	492	46,8	1.048	99,6
13.01.10.2005	LUNANG BARAT	636	8,2	321	50,5	309	48,6	630	99,1
13.01.10.2015	SINDANG LUNANG	659	8,5	327	49,6	328	49,8	655	99,4
13.01.10.2016	PONDOK PARIAN LUNANG	464	6,0	235	50,6	225	48,5	460	99,1
13.01.10.2017	LUNANG TENGAH	652	8,4	339	52,0	310	47,5	649	99,5
13.01.10.2018	LUNANG SATU	679	8,8	346	51,0	332	48,9	678	99,9
13.01.10.2019	LUNANG DUA	915	11,8	480	52,5	434	47,4	914	99,9
13.01.10.2020	LUNANG TIGA	774	10,0	383	49,5	388	50,1	771	99,6
	<b>TOTAL LUNANG</b>	<b>7.728</b>	<b>100,0</b>	<b>3.943</b>	<b>51,0</b>	<b>3.755</b>	<b>48,6</b>	<b>7.698</b>	<b>99,6</b>

Sumber : Database Kependudukan Bersih (DKB) Semester 2 Tahun 2020

PENDUDUK ANAK (USIA 0-18 TAHUN) KECAMATAN BASA AMPEK BALAI TAPAN MENURUT KEPEMILIKAN AKTA KELAHIRAN

KODE WILAYAH	NAGARI	ANAK		ANAK MEMILIKI AKTA KELAHIRAN					
		n (JIWA)	(%)	LAKI-LAKI		PEREMPUAN		LK2+PR	
		n (JIWA)	(%)	n (JIWA)	(%)	n (JIWA)	(%)	n (JIWA)	(%)
13.01.11.2001	TAPAN	481	8,5	264	54,9	214	44,5	478	99,4
13.01.11.2002	PASAR TAPAN	523	9,2	259	49,5	260	49,7	519	99,2
13.01.11.2007	BATANG ARAH TAPAN	857	15,1	437	51,0	413	48,2	850	99,2
13.01.11.2008	AMPANG TULAK TAPAN	444	7,8	223	50,2	219	49,3	442	99,5
13.01.11.2009	TANJUNG PONDOK TAPAN	728	12,8	352	48,4	373	51,2	725	99,6
13.01.11.2010	BATANG BETUNG TAPAN	727	12,8	390	53,6	334	45,9	724	99,6
13.01.11.2016	BUKIT BUAI TAPAN	497	8,7	249	50,1	247	49,7	496	99,8
13.01.11.2017	RIAK DANAU TAPAN	464	8,2	227	48,9	234	50,4	461	99,4
13.01.11.2018	KOTO ANAU TAPAN	522	9,2	257	49,2	265	50,8	522	100,0
13.01.11.2019	DUSUN BARU TAPAN	439	7,7	210	47,8	228	51,9	438	99,8
<b>TOTAL BASA AMPEK BALAI TAPAN</b>		<b>5.682</b>	<b>100,0</b>	<b>2.868</b>	<b>50,5</b>	<b>2.787</b>	<b>49,0</b>	<b>5.655</b>	<b>99,5</b>

Sumber : Database Kependudukan Bersih (DKB) Semester 2 Tahun 2020





### PENDUDUK ANAK (USIA 0-18 TAHUN) KECAMATAN IV NAGARI BAYANG UTARA MENURUT KEPEMILIKAN AKTA KELAHIRAN

KODE WILAYAH	NAGARI	ANAK		ANAK MEMILIKI AKTA KELAHIRAN					
		n (JIWA) (%)		LAKI-LAKI		PEREMPUAN		LK2+PR	
		n (JIWA)	(%)	n (JIWA)	(%)	n (JIWA)	(%)	n (JIWA)	(%)
13.01.12.2001	PULUIK-PULUIK	657	24,3	325	49,5	329	50,1	654	99,5
13.01.12.2002	KOTO RANAH	308	11,4	145	47,1	163	52,9	308	100,0
13.01.12.2003	MUARO AIE	157	5,8	77	49,0	80	51,0	157	100,0
13.01.12.2004	PANCUNG TABA	464	17,2	243	52,4	221	47,6	464	100,0
13.01.12.2005	PULUIK-PULUIK SELATAN	659	24,4	322	48,9	337	51,1	659	100,0
13.01.12.2006	LIMAU GADANG PANCUNG TABA	454	16,8	236	52,0	217	47,8	453	99,8
<b>TOTAL IV NAGARI BAYANG UTARA</b>		<b>2.699</b>	<b>100,0</b>	<b>1.348</b>	<b>49,9</b>	<b>1.347</b>	<b>49,9</b>	<b>2.695</b>	<b>99,9</b>

Sumber : Database Kependudukan Bersih (DKB) Semester 2 Tahun 2020

PENDUDUK ANAK (USIA 0-18 TAHUN) KECAMATAN AIRPURA MENURUT KEPEMILIKAN AKTA KELAHIRAN

KODE WILAYAH	NAGARI	ANAK		ANAK MEMILIKI AKTA KELAHIRAN					
		n (JIWA)	(%)	LAKI-LAKI		PEREMPUAN		LK2+PR	
		n (JIWA)	(%)	n (JIWA)	(%)	n (JIWA)	(%)	n (JIWA)	(%)
13.01.13.2001	INDERAPURA UTARA	377	5,4	195	52	181	48,0	376	99,7
13.01.13.2002	MUARA INDERAPURA	572	8,2	292	51,0	279	48,8	571	99,8
13.01.13.2003	DAMAR LAPAN BATANG INDERAPURA	566	8,1	290	51,2	274	48,4	564	99,6
13.01.13.2004	LALANG PANJANG INDERAPURA	614	8,8	318	51,8	296	48,2	614	100,0
13.01.13.2005	PALOKAN INDERAPURA	629	9,0	339	53,9	290	46,1	629	100,0
13.01.13.2006	LUBUK BETUNG INDERAPURA	493	7,0	255	51,7	235	47,7	490	99,4
13.01.13.2007	TLUK KUALO INDERAPURA	906	12,9	462	51,0	436	48,1	898	99,1
13.01.13.2008	TANAH BAKALI INDERAPURA	1.311	18,7	700	53,4	611	46,6	1.311	100,0
13.01.13.2009	INDERAPURA TIMUR	965	13,8	492	51,0	470	48,7	962	99,7
13.01.13.2010	PULAU RAJO INDERAPURA	577	8,2	302	52,3	272	47,1	574	99,5
<b>TOTAL AIRPURA</b>		<b>7.010</b>	<b>100,0</b>	<b>3.645</b>	<b>52,0</b>	<b>3.344</b>	<b>47,7</b>	<b>6.989</b>	<b>99,7</b>

Sumber : Database Kependudukan Bersih (DKB) Semester 2 Tahun 2020





### PENDUDUK ANAK (USIA 0-18 TAHUN) KECAMATAN RANAH AMPEK HULU TAPAN MENURUT KEPEMILIKAN AKTA KELAHIRAN

KODE WILAYAH	NAGARI	ANAK		ANAK MEMILIKI AKTA KELAHIRAN					
		n (JIWA)	(%)	LAKI-LAKI		PEREMPUAN		LK2+PR	
		n (JIWA)	(%)	n (JIWA)	(%)	n (JIWA)	(%)	n (JIWA)	(%)
13.01.14.2001	SUNGAI GAMBIR SAKO TAPAN	242	4,3	121	50,0	121	50,0	242	100,0
13.01.14.2002	LIMAU PURUT TAPAN	467	8,2	242	51,8	224	48,0	466	99,8
13.01.14.2003	TALANG BALARIK TAPAN	507	8,9	275	54,2	231	45,6	506	99,8
13.01.14.2004	TEBING TINGGI TAPAN	851	15,0	447	52,5	402	47,2	849	99,8
13.01.14.2005	BINJAI TAPAN	252	4,4	141	56,0	109	43,3	250	99,2
13.01.14.2006	SUNGAI PINANG TAPAN	865	15,2	457	52,8	403	46,6	860	99,4
13.01.14.2007	TALANG KOTO PULAI TAPAN	475	8,4	255	53,7	218	45,9	473	99,6
13.01.14.2008	KAMPUNG TENGAH TAPAN	819	14,4	448	54,7	368	44,9	816	99,6
13.01.14.2009	KUBU TAPAN	546	9,6	279	51,1	267	48,9	546	100,0
13.01.14.2010	SIMPANG GUNUNG TAPAN	662	11,6	337	50,9	323	48,8	660	99,7
<b>TOTAL RANAH AMPEK HULU TAPAN</b>		<b>5.686</b>	<b>100,0</b>	<b>3.002</b>	<b>52,8</b>	<b>2.666</b>	<b>46,9</b>	<b>5.668</b>	<b>99,7</b>

Sumber : Database Kependudukan Bersih (DKB) Semester 2 Tahun 2020

**PENDUDUK ANAK (USIA 0-18 TAHUN) KECAMATAN SILAUT MENURUT KEPEMILIKAN AKTA KELAHIRAN**

KODE WILAYAH	NAGARI	ANAK		ANAK MEMILIKI AKTA KELAHIRAN					
		n (JIWA)	(%)	LAKI-LAKI		PEREMPUAN		LK2+PR	
		n (JIWA)	(%)	n (JIWA)	(%)	n (JIWA)	(%)	n (JIWA)	(%)
13.01.15.2001	SILAUT	747	14,0	370	49,5	377	50,5	747	100,0
13.01.15.2002	SUNGAI SIRAH	824	15,5	433	52,5	390	47,3	823	99,9
13.01.15.2003	SUNGAI SARIK	377	7,1	185	49,1	192	50,9	377	100,0
13.01.15.2004	SUNGAI PULAI	527	9,9	279	52,9	244	46,3	523	99,2
13.01.15.2005	PASIR BINJAI	518	9,7	254	49,0	261	50,4	515	99,4
13.01.15.2006	TALANG BINJAI	248	4,7	137	55,2	111	44,8	248	100,0
13.01.15.2007	DURIAN SERIBU	408	7,7	207	50,7	201	49,3	408	100,0
13.01.15.2008	LUBUK BUNTA	639	12,0	310	48,5	326	51,0	636	99,5
13.01.15.2009	AIR HITAM	633	11,9	332	52,4	300	47,4	632	99,8
13.01.15.2010	SAMBUNGO	405	7,6	196	48,4	207	51,1	403	99,5
	<b>TOTAL SILAUT</b>	<b>5.326</b>	<b>100,0</b>	<b>2.703</b>	<b>50,8</b>	<b>2.609</b>	<b>49,0</b>	<b>5.312</b>	<b>99,7</b>

Sumber : Database Kependudukan Bersih (DKB) Semester 2 Tahun 2020

